

جدول (٣٩): ميزان المدفوعات (تابع) - ميزان المعاملات الرأسمالية  
بيان سنوي

(مليون دولار)

يوليو-مارس ٢٠٠٩/٢٠٠٨*	يوليو-مارس ٢٠٠٩/٢٠٠٨*	٢٠٠٩/٢٠٠٨*	٢٠٠٨/٢٠٠٧	٢٠٠٧/٢٠٠٦	٢٠٠٦/٢٠٠٥	٢٠٠٥/٢٠٠٤	
٥,١٦٣	٦٨٠	١,٣٨١	٧,٥٥٨	٨٥٣	٣,٥١١	٣,٣٧٨	ميزان المعاملات الرأسمالية
١٧-	٠	٣-	٢	٣٩-	٣٨-	٠	الحساب الرأسمالي
٥,١٨٠	٦٨٠	١,٣٨٤	٧,٥٥٥	٨٩٢	٣,٥٤٩	٣,٣٧٨	الحساب المالي
٦٤٩-	١,٠٨٠-	١,٣٤١-	١,١١٣-	٥٣٦-	١٤٥-	٣٩-	تدفقات الاستثمار في الخارج
٤,٣٣٢	٥,٢٣٩	٨,١١٣	١٣,٢٣٧	١١,٠٥٣	٦,١١١	٣,٩٠٢	تدفقات الاستثمارات المباشرة في مصر (صافي) <sup>١/</sup>
٦٩٣-	٢٨٥-	٤١١-	٩٦٠-	٥٥٨-	٧٢٩-	٥٤١	استثمارات محفظة الأوراق المالية للخارج
٧,١١١	٨,٨٩٠-	٩,٢١١-	١,٣٧٤-	٩٣٧-	٢,٧٦٤	٨٣١	صافي تدفقات محفظة الأوراق المالية في مصر <sup>٢/</sup>
٢٥٦-	٨٥٨-	١,٠١٣-	٧٧٥	٥٥١-	٢,٦٩٠	٢٦	و منها السندات <sup>٣/</sup>
٤,٩٢٢-	٥,٦٩٦	٤,٢٣٣	٢,٢٣٦-	٨,١٣١-	٤,٤٥٢-	١,٨٥٧-	صافي الاستثمارات الأخرى
٢,٢٣٥	٤٨-	٣٤٨	١,١٧٨	٢,٠٣٩	١,٤٢٦	١,٠٠١	صافي الاقتراض
١,٠٥٩-	٦٦٢-	٧٥٥-	٦٥٨-	٢٣٤-	٩٢٨-	٧٨٤-	القروض المتوسطة وطويلة الأجل
٤٩٥	٨٩٠	١,٠٩٥	١,٠٠٩	١,٧٨٠	٧٩٦	٧٢٨	المستخدم
١,٠٥٥٣-	١,٠٥٥٢-	١,٨٥٠-	١,٦٦٦-	٢,٠١٥-	١,٧٢٣-	١,٥١٢-	السداد
١١-	٤٤٥-	٤٥٧-	١٤٤-	١٩٢-	١٠١-	٥٢٦-	تسهيلات موردين ومشتريين متوسطة الأجل
٤٥	١٢,١	٣٢	٢٠	٨٩	٦٢٥	٨٦	المستخدم
٥٥-	٤٥٧-	٤٨٩-	١٦٤-	٢٨١-	٧٢٧-	٦١٢-	السداد
٣,٣٠٤	١,٠٥٩	١,٠٥٩	١,٩٧٩	٢,٤٦٥	٢,٤٥٥	٢,٣١٠	صافي تسهيلات موردين ومشتريين قصيرة الأجل
٨,٤١٩-	٥,١٩٤	٣,٧٤٤	٤,٤٠٣-	١٠,٩٤٢-	٥,١٠٣-	٣,١٨٠-	أصول أخرى
٣٤-	٧٨	٤٩	٤٨-	٢١٥-	٣	٢٣	البنك المركزي المصري
٢,٨٩٩-	١,٠٣٨٧	٨,٣١٤	٢,٤٨٦-	٩,٩٠١-	٤,١٩٨-	٢,١٧٢-	البنوك الأخرى
٥,٤٨٧-	٥,٢٧١-	٤,٦١٩-	١,٨٦٨-	٨٢٦-	٩٠٨-	١,٠٣١-	أخرى
١,٢٦٢	٥٥٠	١٤٠	٩٨٩	٧٧١	٧٧٥-	٣٢٣	خصوم أخرى
١,١٨٠	٦,٥	٦	٠	١٦	٢	٠	البنك المركزي المصري
٨٢	٥٤٣	١٣٤	٩٨٩	٧٥٥	٧٧٧-	٣٢٣	البنوك الأخرى
٥٤٩	٤٠٨	٣٣٥-	٣,٠٢٥-	٢,١٦٠	٢,٠١٠-	١,٨١١-	السهم والخطأ (صافي)
٣,١٠٦	٢,٣٤٢-	٣,٣٧٨-	٥,٤٢٠	٥,٢٨٢	٣,٢٥٣	٤,٤٧٨	الميزان الكلي

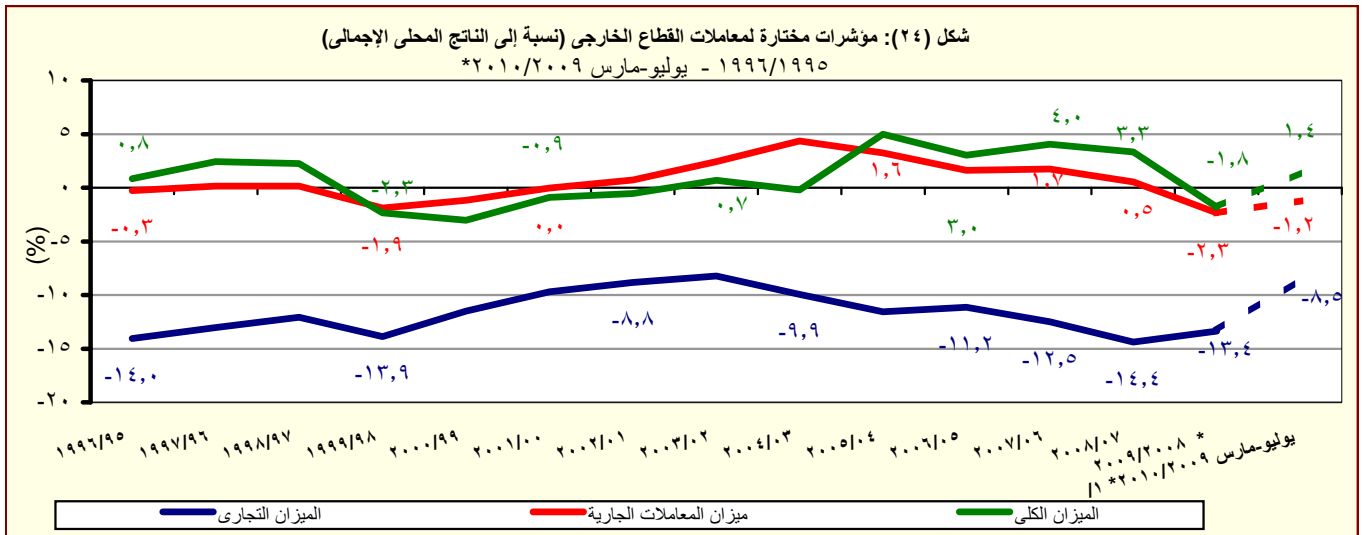
المصدر: البنك المركزي المصري.

\* ميدنى.

١/ تتضمن استثمارات أجنبية مباشرة في قطاع البترول منذ الربع الأول من العام المالي ٢٠٠٥/٠٤.

٢/ تتضمن ٢٠٠٨/٠٧ سندات بالجنه المصري (تدفقات للداخل)، و صافي تعاملات الأجنبي في أتون الخزانة المصرية (تدفقات للداخل)، بالإضافة إلى صافي تعاملات الأجنبي في شهادات الإيداع المصرية (تدفقات للخارج).

٣/ بدأ من نوفمبر ٢٠٠٣، قام البنك المركزي المصري بتغيير التويب الخاص بالسندات النولارية السيادية ( أصدرت في يوليو ٢٠٠١ بقيمة ١,٥ مليار دولار) لتوضع تحت بند صافي إستثمارات المحافظ في مصر بدلاً من صافي الاقتراض كما كان متبع في السابق. قيم السندات عالية غير متضمنة تلك المملوكة من قبل المؤسسات المقيمة داخل مصر.



المصدر: البنك المركزي المصري.

\* ميدنى.

١/ من المتوقع أن يصل الناتج المحلي الإجمالي لعام ٢٠١٠/٢٠٠٩ إلى ١١٩٨ مليار جنيه طبقاً لتقديرات وزارة التنمية الاقتصادية، وتقدر قيمة الناتج المحلي الإجمالي لعام ٢٠٠٩/٢٠٠٨ بـ ١٠٣٨,٦ مليار جنيه.