

القسم الرابع

مؤشرات المالية العامة

٢٥	ملخص المعاملات المالية للحكومة-----	جدول (١٠)
٢٦-٢٧	ملخص المعاملات الرئيسية للموازنة العامة : القطاع الحكومي-----	جدول (١١)
٢٨	هيكل الإيرادات العامة (الإيرادات الضريبية)-----	جدول (١٢ -أ)
٢٩	هيكل الإيرادات العامة (الإيرادات غير الضريبية)-----	جدول (١٢ -ب)
٣٠	توزيع المتحصلات الجمركية بحسب التصنيف الوظيفي للواردات-----	جدول (١٣)
٣١-٣٢	هيكل المصروفات العامة-----	جدول (١٤)

جدول (١٠) : ملخص المعاملات المالية للحكومة

(مليون جنيه)

٢٠١١/٢٠١٠ ^{١/} موازنة	٢٠١٠/٢٠٠٩ ختامى مبدئى		٢٠٠٩/٢٠٠٨ فعلى		٢٠٠٨/٢٠٠٧ فعلى		٢٠٠٧/٢٠٠٦ فعلى		
	قطاع الموازنة العامة ^{٢/}	الحكومة العامة ^{٣/}	قطاع الموازنة العامة ^{٢/}	الحكومة العامة ^{٣/}	قطاع الموازنة العامة ^{٢/}	الحكومة العامة ^{٣/}	قطاع الموازنة العامة ^{٢/}	الحكومة العامة ^{٣/}	
٢٨٥.٨١٠	٣٠٣.٣٦١	٢٦٨.١١٤	٢٨٨.٥٤٤	٢٨٢.٥٠٥	٢٤٨.٨٣٤	٢٢١.٤٠٤	٢٠٥.٦٥٤	١٨٠.٢١٥	إجمالى الإيرادات
٢٠٠.٤٢٤	١٧٠.٤٩٤	١٧٠.٤٩٤	١٦٣.٢٢٢	١٦٣.٢٢٢	١٣٧.١٩٥	١٣٧.١٩٥	١١٤.٣٢٦	١١٤.٣٢٦	الإيرادات الضريبية
٥.١٥٦	٤.٣٣٣	٤.٣٣٣	٧.٩٨٤	٧.٩٨٤	١.٤٦٣	١.٤٦٣	٣.٨٨٦	٣.٨٨٦	المنح
٨٠.٢٣٠	١٢٨.٥٣٤	٩٣.٢٨٨	١١٧.٣٣٩	١١١.٢٩٩	١١٠.١٧٧	٨٢.٧٤٦	٨٧.٤٤٢	٦٢.٠٠٣	إيرادات أخرى
٤٠٣.١٦٨	٣٩٦.٧٦٨	٣٦٥.٩٨٧	٣٥٦.٩٤٢	٣٥١.٥٠٠	٣٠٥.٧٩٤	٢٨٢.٢٩٠	٢٤٤.٠١٨	٢٢٢.٠٢٩	إجمالى المصروفات
٩٥.٣٠٩	٨٦.٣٧٧	٨٥.٣٦٩	٧٦.٩٦٨	٧٦.١٤٧	٦٣.٥٣٢	٦٢.٨٣٩	٥٢.٧٤٦	٥٢.١٥٣	الأجور و تعويضات العاملين
٢٨.٨٥٦	٢٨.٢٤٥	٢٨.٠٥٩	٢٥.٢٠٣	٢٥.٠٧٢	١٨.٧٨٩	١٨.٤٧٠	١٧.١٢١	١٧.٠٢٨	شراء السلع والخدمات
٩١.١٤٣	٦٢.٢٧٧	٧٢.٣٣٣	٤٣.٧٥٥	٥٢.٨١٠	٤٠.٩٤٦	٥٠.٥٢٨	٣٨.٣٦٨	٤٧.٧٠٠	الفوائد
١١٦.٦١٦	١٤٢.٣٥٩	١٠٢.٩٧٤	١٤٠.٢٦١	١٢٧.٠٣٣	١٢٤.٢٤٩	٩٢.٣٧١	٨٨.٦٨٤	٥٨.٤٤٢	الدعم والمنح والمزايا الإجتماعية
٣١.١٢٥	٢٩٠.٤٧	٢٨.٩٠١	٢٧.٢٧٦	٢٧.٠٠٧	٢٣.٩٨٣	٢٣.٨٩٢	٢١.٥٧١	٢١.٢٠٨	المصروفات الأخرى
٤٠.١١٩	٤٨.٤٦٣	٤٨.٣٥٠	٤٣.٤٧٩	٤٣.٤٣٠	٣٤.٢٩٧	٣٤.١٩١	٢٥.٥٢٨	٢٥.٤٩٨	شراء أصول غير مالية (الاستثمارات)
١١٧.٣٥٨	٩٣.٤٠٨	٩٧.٨٧٢	٦٨.٣٩٨	٦٨.٩٩٥	٥٦.٩٦٠	٦٠.٨٨٦	٣٨.٣٦٤	٤١.٨١٥	العجز النقدي ^{٤/}
-٨.٢٨٢	٥.٤٧٨	١٦٦	٣.٩٨٠	٢.٨٣١	١٠.٦٠٣	٢٣٦	١٧.٨٤٩	١٢.٨٨٣	صافى حيازة الأصول المالية
١٠٩.٠٧٦	٩٨.٨٨٦	٩٨.٠٣٨	٧٢.٣٧٨	٧١.٨٢٦	٦٧.٥٦٣	٦١.١٢٢	٥٦.٢١٣	٥٤.٦٩٧	العجز الكلى

ملاحظات

٧,٩	٨,٢	٨,١	٦,٩	٦,٩	٧,٥	٦,٨	٧,٥	٧,٣	العجز الكلى / الناتج المحلى (%) ^{١/٥}
١,٣	٣,٠	٢,١	٢,٧	١,٨	٣,٠	١,٢	٢,٤	٠,٩	العجز الأولى / الناتج المحلى (%) ^{١/٥}
٢٠,٧	٢٥,١	٢٢,٢	٢٧,٧	٢٧,١	٢٧,٨	٢٤,٧	٢٧,٦	٢٤,٢	إجمالى الإيرادات / الناتج المحلى (%) ^{١/٥}
٢٩,٣	٣٢,٩	٣٠,٣	٣٤,٢	٣٣,٧	٣٤,١	٣١,٥	٣٢,٨	٢٩,٨	إجمالى المصروفات / الناتج المحلى (%) ^{١/٥}

المصدر: وزارة المالية

* بيان مبدئى تحت المراجعة

١/ تعكس بيانات الموازنة بعد التصديق عليها من قِبل مجلس الشعب.

٢/ يشمل قطاع موازنة الجهاز الإدارى و المحليات، والهيئات الخدمية العامة.

٣/ تشمل المعاملات المالية لكل من أجهزة الموازنة العامة، وبنك الإستثمار القومى، وصناديق التأمين والمعاشات، ومع مراعاة إستبعاد كافة المعاملات البنينة للجهات الثلاث لمنع ازدواجية الحساب.

٤/ العجز الكلى مطروح منه صافى حيازة الأصول المالية.

٥/ قامت وزارة التنمية الاقتصادية بتقدير قيمة الناتج المحلى الإجمالى لعام ٢٠١١/٢٠١٠ بنحو ١٣٧٨ مليار جنيه، مقارنة بناتج محلى إجمالى محقق قدره ١٢٠٦,٧ مليار جنيه فى عام ٢٠١٠/٢٠٠٩.

جدول (١١) القطاع الحكومي : ملخص المعاملات الرئيسية للموازنة العامة ٢٠١١/٢٠١٠

(مليون جنيه)

الموازنة							٢٠١١/٢٠١٠	
٢٠١١/٢٠١٠	٢٠١٠/٢٠٠٩	*٢٠١٠/٢٠٠٩	٢٠٠٩/٢٠٠٨	٢٠٠٨/٢٠٠٧	٢٠٠٧/٢٠٠٦	٢٠٠٦/٢٠٠٥	٢٠١١/٢٠١٠	٢٠١٠/٢٠٠٩
يوليو-نوفمبر	يوليو-نوفمبر	ختامى مبدئى	٢٠٠٩/٢٠٠٨	٢٠٠٨/٢٠٠٧	٢٠٠٧/٢٠٠٦	٢٠٠٦/٢٠٠٥	٢٠١١/٢٠١٠	٢٠١٠/٢٠٠٩
٦٦,١٧٥	٦٦,٧٤٨	٢٦٨,١١٤	٢٨٢,٥٠٥	٢٢١,٤٠٥	١٨٠,٠٢١	١٥١,٢٦٦	٢٨٥,٨١٠	٢٠٠,٤٢٤
٥٢,٦٥٩	٤٧,١٧٤	١٧٠,٤٩٤	١٦٣,٢٢٢	١٣٧,١٩٥	١١٤,٣٢٦	٩٧,٧٧٨	٢٠٠,٤٢٤	١٨٨,٦٥٦
١٥,٧٣٤	١٥,٥٦٩	٧٦,٦١٨	٨٠,٢٥٥	٦٧,٠٥٩	٥٨,٥٣٥	٤٨,٤٦٨	١٢,٣٠٦	١٢,٣٠٦
٣,٧٨٣	٣,٥٧٧	٨,٧٧٠	٢,٧٦٣	٢,٠٥٢	١,٧٨٨	١,٢١٤	٨٠,٩٢٠	٨٠,٩٢٠
٢٧,١٢٠	٢٣,٣٠١	٦٧,٠٩٥	٦٢,٦٥٠	٤٩,٧٤٧	٣٩,٤٣٦	٣٤,٦٩٩	١٥,٥٠٠	١٥,٥٠٠
٥,٧٦٥	٤,٦٨٩	١٤,٧٠٢	١٤,٠٩١	١٤,٠٢٠	١٠,٣٧٠	٩,٦٥٤	٣٠,٤٢	٣٠,٤٢
٢٥٦	٣١٤	٣,٣٠٩	٣,٤٦٤	٤,٣١٧	٤,١٩٨	٣,٩٤٤	٨٥,٣٨٦	٨٥,٣٨٦
١٣,٥١٦	١٩,٥٧٥	٩٧,٦٢١	١١٩,٢٨٣	٨٤,٢٠٩	٦٥,٨٨٩	٥٣,٤٨٨	٥٠,١٥٦	١,٨٨٥
٤٥	١,٧٣٢	٤,٣٣٣	٧,٩٨٤	١,٤٦٣	٣,٨٨٦	٢,٣٧٩	٥٦٨	٥٦٨
٣٥	١,٥٦٦	٣,٤٩٧	٧,٥٣٥	١,١٥٥	٣,٢٩٨	١,٧٥٥	٢٦٨	٢٦٨
.	١١٢	٣٣٢	١٤٨	١٠٩	٢٨٩	٣٦٢	٢٠,٧٠٢	٢٠,٧٠٢
١٠	٥٤	٥٠٣	٣٠١	١٩٨	٢٠٠	٢٦٣	٨٠,٢٣٠	٨٠,٢٣٠
١٣,٤٧١	١٧,٨٤٣	٩٣,٢٨٨	١١١,٢٩٩	٨٢,٧٤٦	٦٢,٠٠٣	٥١,١٠٨	٥٣,٥٨٨	٥٣,٥٨٨
٧,٨٦٥	١١,٧٥١	٥٤,٥٧١	٥٣,٣٩٥	٥٢,٤٥٥	٤٥,١١٠	٣٦,٣٧٣	١٤,٨٧١	١٤,٨٧١
٣,٩٩٩	٤,١٠٧	١٧,٢١٢	١٦,٢١٦	١٢,٠٣٧	٩,٧٧٤	٧,٨٧٩	٧٢٣	٧٢٣
٨٩	٥٨	٤٢١	٥٦٦	٢٤٧	٢٣٧	٢٠٦	١١٦	١١٦
٥١	٦٧	٦٨٤	٥١٤	٥٥٧	٤٦٢	١,٤٠٨	١٠,٩٣٢	١٠,٩٣٢
١,٤٦٨	١,٨٥٩	٢,٠٤٠	٤,٠٦٠	١٧,٤٥٠	٦,٤١٩	٥,٢٤٤	٤٠,٣١٦٨	٤٠,٣١٦٨
١٢١,٥٦٧	١١٥,١١٧	٣٦٥,٩٨٧	٣٥١,٥٠٠	٢٨٢,٢٩٠	٢٢٢,٠٢٩	٢٠٧,٨١٠	٩٥,٣٠٩	٩٥,٣٠٩
٣٦,١٣٠	٣٢,١٤٢	٨٥,٣٦٩	٧٦,١٤٧	٦٢,٨٣٩	٥٢,١٥٣	٤٦,٧١٩	٢٨,٨٥٦	٢٨,٨٥٦
٧,٥٠٤	٨,٠٧٦	٢٨,٠٥٩	٢٥,٠٧٢	١٨,٤٧٠	١٧,٠٢٨	١٤,٤٢٩	٩١,١٤٣	٩١,١٤٣
٣,٠٩٩٨	٢٨,٧٤٢	٧٢,٣٣٣	٥٢,٨١٠	٥٠,٥٢٨	٤٧,٧٠٠	٣٦,٨١٤	١١٦,٦١٦	١١٦,٦١٦
١٩,٧٧٥	٢٠,٧٢٢	١٠٢,٩٧٤	١٢٧,٠٣٣	٩٢,٣٧١	٥٨,٤٤٢	٦٨,٨٩٧	٣١,١٢٥	٣١,١٢٥
١٣,٧٣٢	١١,٢٨٢	٢٨,٩٠١	٢٧,٠٠٧	٢٣,٨٩٢	٢١,٢٠٨	١٩,٧٣٩	٤٠,١١٩	٤٠,١١٩
١٣,٤٢٩	١٤,١٥٣	٤٨,٣٥٠	٤٣,٤٣٠	٣٤,١٩١	٢٥,٤٩٨	٢١,٢١٢	١١٧,٣٥٨	١١٧,٣٥٨
٥٥,٣٩٣	٤٨,٣٦٩	٩٧,٨٧٢	٦٨,٩٩٥	٦٠,٨٨٦	٤١,٨١٥	٥٦,٥٤٤	٨٠,٢٨٢	٨٠,٢٨٢
١٠,٣٨٠	٢٣٩٠	١٦٦	٢,٨٣١	٢٣٦	١٢,٨٨٣	٦,١٦٠	١٠,٩٠٧٦	١٠,٩٠٧٦
٥٤,٣٥٤	٤٨,١٣٠	٩٨,٠٣٨	٧١,٨٢٦	٦١,١٢٢	٥٤,٦٩٧	٥٠,٣٨٥		
٣,٩	٤,٠	٨,١	٦,٩	٦,٨	٧,٣	٨,٢	٧,٩	٧,٩
١,٧	١,٦	٢,١	١,٨	١,٢	٠,٩	٢,٢	١,٣	١,٣
٤,٨	٥,٥	٢٢,٢	٢٧,١	٢٤,٧	٢٤,٢	٢٤,٥	٢٠,٧	٢٠,٧
٨,٨	٩,٥	٣٠,٣	٣٣,٧	٣١,٥	٢٩,٨	٣٣,٦	٢٩,٣	٢٩,٣

ملاحظات

العجز الكلى/ الناتج المحلى الإجمالى (%) ^{١/٥} ٧,٩
 العجز الأولي/ الناتج المحلى الإجمالى (%) ^{١/٥} ١,٣
 الإيرادات/ الناتج المحلى الإجمالى (%) ^{١/٥} ٢٠,٧
 المصروفات/ الناتج المحلى الإجمالى (%) ^{١/٥} ٢٩,٣

المصدر: وزارة المالية.

* بيان مبدئى تحت المراجعة.

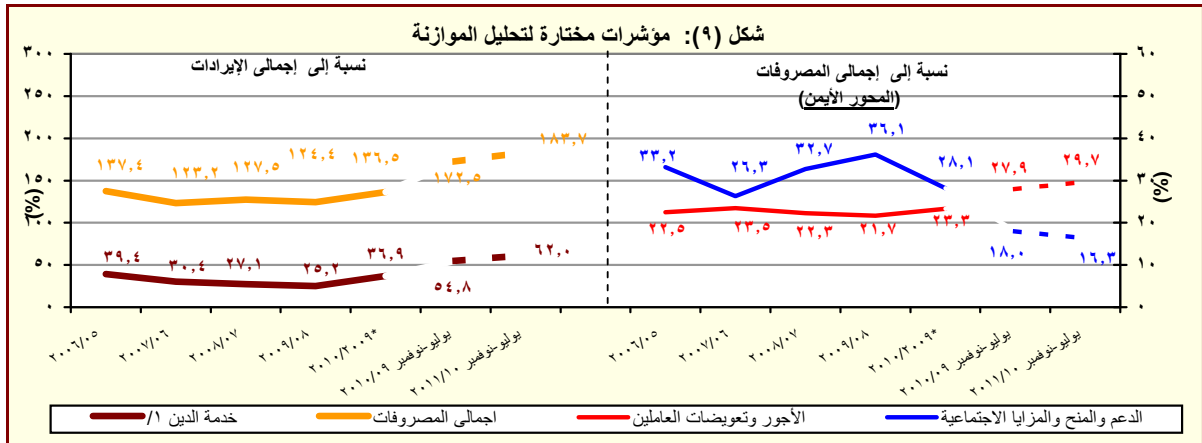
١/ يشمل قطاع موازنة الجهاز الإدارى والمحليات، والهيئات الخدمية العامة.

٢/ تم إعادة تبويب فعمليات الموازنة العامة لتتفق مع معايير صندوق النقد الدولي والمعروفة بـ ٢٠٠١ GFS (على أساس نقدي).

٣/ تعكس بيانات الموازنة بعد التصديق عليها من قبل مجلس الشعب.

٤/ العجز الكلى مطروح منه صافي حيازة الأصول المالية.

٥/ قامت وزارة التنمية الاقتصادية بتقدير قيمة الناتج المحلى الإجمالى لعام ٢٠١١/٢٠١٠ بنحو ١٣٧٨ مليار جنيه، مقارنة بناتج محلى إجمالى محقق قدره ١٢٠٦,٧ مليار جنيه في عام ٢٠١٠/٢٠٠٩.



المصدر: وزارة المالية.

* بيان مبدئى تحت المراجعة.

١/ تشمل الفوائد والأقساط المدفوعة (بدون متأخرات).

جدول (١١) القطاع الحكومي : ملخص المعاملات الرئيسية للموازنة العامة ^{١/} (تابع)

(مليون جنيه)

فعليات					
٢٠١١/٢٠١٠	٢٠١٠/٢٠٠٩ *	٢٠٠٩/٢٠٠٨	٢٠٠٨/٢٠٠٧	٢٠٠٧/٢٠٠٦	٢٠٠٦/٢٠٠٥
٣٧,٢٠٠	٩٨,٠٣٨	٧١,٨٢٦	٦١,١٢٢	٥٤,٦٩٧	٥٠,٣٨٥
٣٧,٢٠٠	٩٨,٠٣٨	٧١,٨٢٦	٦١,١٢٢	٥٤,٦٩٧	٥٠,٣٨٥
١٩	٤٢٥	١٨٣	٦٧٣	١٧٢	١٢٦
٥٤,٩٦١	١٠١,٤٩٢	٨٣,٦٢٧	٥٢٧	٣٣,٢٨٦	٥٤,٣٨١
٣٧,٢٠٨	٦١,٢٢٩	١٥,١٩١-	٣,٧١٤	٥٤,٢١٢	٣٦,٧٥٠
١٧,٧٥٣	٤٠,٢٦٣	٩٨,٨١٨	٣,١٨٧-	٢٠,٩٢٦-	١٧,٦٣١
٣,٩٤٢	٢,٤٥٨	١,٨١٢-	١١,٤٣٩	٣,٥٨١	٣,٦٤١
-	-	-	٣٨,٩٧٠	-	-
-	-	٤-	٥٦-	٦٩٣-	١,٧٧٧-
٩٦-	٣٤٧	٦٠٢-	١٤,٧٩١	١٩,٩٢٢	٤٨٩-
١٠-	١,٣٢٨	٣,٣٦٦	٤,٢٧٦-	٤٣٢-	٣١١-
١٨	٢٢٧-	١٠,٩١٥-	١,١٤٩-	١,١٦٨-	٧٠٩-
٢١,٦٣٤-	٧,٧٨٤-	٢,٠١٧-	٢٠٣	٢٩	٤,٤٧٧-

المصدر: وزارة المالية

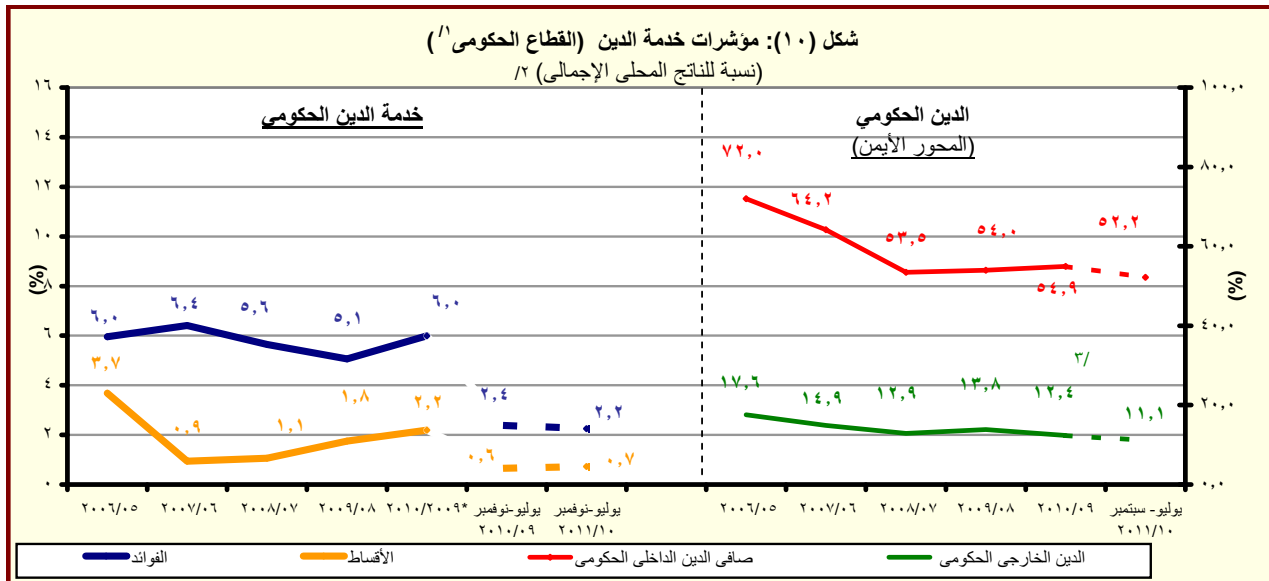
* بيان مبدئي تحت المراجعة.

١/ تم إعداد البيانات لتتفق مع معايير صندوق النقد الدولي والمعروفة بـ GFS ٢٠٠١ (على أساس نقدي).

٢/ يتضمن الدين الخارجي الحكومي المعاد تبويبه في ضوء المفاوضات بين وزارة المالية والبنك المركزي والتي أسفرت عن إعادة تبويب الديون المعاد إقراضها ضمن الدين الخارجي للحكومة المركزية ووحدات الحكم المحلي بدلاً من مديونيات "القطاعات الأخرى".

شكل (١٠): مؤشرات خدمة الدين (القطاع الحكومي) ^{١/}

(نسبة للناتج المحلي الإجمالي) ^{٢/}



المصدر: وزارة المالية والبنك المركزي المصري

* بيان مبدئي تحت المراجعة

١/ يشمل قطاع موازنة الجهاز الإداري والمحليات، والهيئات الخدمية العامة.

٢/ قامت وزارة التنمية الاقتصادية بتقدير قيمة الناتج المحلي الإجمالي لعام ٢٠١١/٢٠١٠ بنحو ١٣٧٨ مليار جنيه، مقارنة بناتج محلي إجمالي محقق قدره ١٢٠٦,٧ مليار جنيه في عام ٢٠١٠/٢٠٠٩.

٣/ قام البنك المركزي المصري بإعادة تبويب مبلغ ٤,٣ مليار دولار إلى المديونية الخارجية للقطاع الحكومي- دون تأثير على جملة الدين الخارجي- إلا أن البنك المركزي لم يظهر هذا التعديل إلا اعتباراً من شهر سبتمبر من عام ٢٠٠٨.

جدول (١٢ - أ) هيكل الإيرادات العامة
(الإيرادات الضريبية)

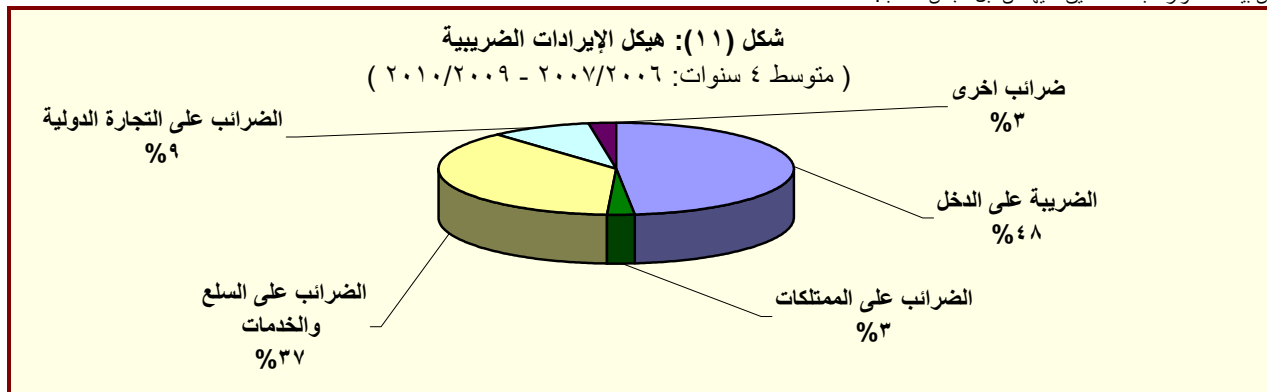
(مليون جنيه)

٢٠١١/٢٠١٠	٢٠١٠/٢٠٠٩	٢٠١١/١٠	* ٢٠١٠/٢٠٠٩	٢٠٠٩/٢٠٠٨	٢٠٠٨/٢٠٠٧	٢٠٠٧/٢٠٠٦	٢٠٠٦/٢٠٠٥	
يوليو-توفمبر	يوليو-توفمبر	(موازنة)	(ختامي مبدئي)	(فعلى)	(فعلى)	(فعلى)	(فعلى)	
٦٦,١٧٥	٦٦,٧٤٨	٢٨٥,٨١٠	٢٦٨,٤١٤	٢٨٢,٥٠٥	٢٢١,٤٠٤	١٨٠,٢١٥	١٥١,٢٦٦	إجمالي الإيرادات
٥٢,٦٥٩	٤٧,١٧٤	٢٠٠,٤٢٤	١٧٠,٤٩٤	١٦٣,٢٢٢	١٣٧,١٩٥	١١٤,٣٢٦	٩٧,٧٧٨	الإيرادات الضريبية
١٥,٧٣٤	١٥,٢٩٣	٨٨,٦٥٦	٧٦,٦١٨	٨٠,٢٥٥	٦٧,٠٥٩	٥٨,٥٣٥	٤٨,٢٦٨	الضريبة على الدخل والأرباح والمكاسب الرأسمالية ومنها
٥,١٩٢	٤,٢٩٢	١٣,٢٠١	١١,٤٠١	٩,١٤٤	٧,٣٥١	٦,١٩٢	٥,٤١٦	ضرائب على الدخل من التوظيف
١,٥٢٧	١,٣٢٤	٥,٩٩٨	٤,٩١٨	٥,٠٨٠	٤,١٠٢	٣,٤٩٨	٣,٩٥٨	ضرائب على الدخل بخلاف التوظيف
٥	١٧	٦٦	٨٤	٦٠	٤٣	٣١	٦	ضرائب على الأرباح الرأسمالية
٩,٠١٠	٩,٦٥٩	٦٩,٣٩٢	٦٠,٢١٥	٦٥,٩٧١	٥٥,٥٦٣	٤٨,٨١٥	٣٨,٨٨٧	الضريبة على أرباح شركات الأموال ومنها
.	٢٧١	٣٥,٧٦٥	٣٢,١٨١	٣٤,١٣٥	٢٩,٢٦٨	٢٥,٣٨٠	٢٣,٦٢٠	من هيئة البترول
٣,٦٠٠	٣,٩٢٩	١٠,٦٦٦	٩,٤٤٣	١٠,٣٩١	١٠,٢٦٨	٩,١٤٤	٧,٣٢١	من قناة السويس
٥,٣٩٩	٥,٤٤٤	٢٢,٩٣١	١٨,٥٧٦	٢١,٤١٦	١٥,٩٩٧	١٤,١٣٦	٧,٣٢٠	من الشركات الأخرى
٣,٧٨٣	٣,٥٧٧	١٢,٣٠٦	٨,٧٧٠	٢,٧٦٣	٢,٠٥٢	١,٧٨٨	١,٢١٤	الضرائب على الممتلكات
.	٣٠	١,١٢٦	٥١٨	٦١٢	٤٠٧	٣٥٢	٣٣٠	ضرائب دورية على الممتلكات
.	٠,٣	٥١٨	١٨٩	٢٧٨	١٧٦	١٦٥	١٦٣	ضريبة الأراضي
.	٣٠	٦٠٨	٣٢٩	٣٣٤	٢٣١	١٨٨	١٦٦	ضريبة المباني
٣,١١٩	٢,٨٩٤	٩,٠٥٠	٦,٤١٥	٥٤٦	٥٣٤	٤٦١	٣٢٨	ضريبة على العمليات المالية التجارية والرأسمالية ومنها
٢,٨٩٩	٢,٦٩٣	٨,٣٧٠	-	-	-	-	-	ضريبة على عوائد أذون وسندات الخزانة
٦٦٤	٦٥٢	٢,١٣٠	١,٨٣٧	١,٦٠٥	١,١١١	٩٧٤	٥٥٦	ضرائب ورسوم على السيارات
٢٧,١٢٠	٢٣,٣٠١	٨٠,٩٢٠	٦٧,٠٩٥	٦٢,٦٥٠	٤٩,٧٤٧	٣٩,٤٣٦	٣٤,٦٩٩	الضرائب على السلع والخدمات ومنها
١٢,٢١٢	١٠,٩٨٧	٣٥,٥١٦	٣٠,٧١٢	٢٧,٦٠٥	٢٥,٤٤٨	١٨,٠٣٦	١٥,٤٨٢	الضريبة العامة على المبيعات
٤,٥٦٣	٤,٣٣٠	١٥,١٤٤	١١,٧٣٥	٩,٥٤٢	٨,٩٢٧	٦,١٨٦	٥,٥٥٠	سلع محلية
٧,٦٤٩	٦,٦٥٧	٢٠,٣٧٢	١٨,٩٧٧	١٨,٠٦٣	١٦,٥٢١	١١,٨٥٠	٩,٩٣٢	سلع مستوردة
٣,٨٧٢	٣,٣١٤	١١,٦٦٤	٩,١٥٢	٨,٨٠٤	٧,٠٥٨	٦,٠٥٧	٥,٤٨٨	ضريبة المبيعات على الخدمات
٧,٣٧٤	٥,٤٤٢	٢٠,١٣٧	١٥,٥١٦	١٤,٤٥١	٧,١٦٤	٦,٤١٤	٦,٤٣١	ضرائب على سلع جدول رقم "١" محلية
٢٠	٢٣	٦٠	٥٠	٢٣	٢٧	٦٥	٥٦	ضرائب على سلع جدول رقم "١" المستوردة
٣٥٨	٣٧٠	١,٢٥٦	٩١٧	١,٠٥٦	٦٨٤	٥٩٥	٦٨١	ضرائب على الخدمات الخاصة
١,٥٩٢	١,٤٢٦	٥,٩٣٠	٥,٠٦٢	٥,١٦٥	٤,٣٠٣	٣,٢٤٥	٢,٩٨٠	ضرائب الدمغة (عدا دمغة الماهيات)
٥,٧٦٥	٤,٦٨٩	١٥,٥٠٠	١٤,٧٠٢	١٤,٠٩١	١٤,٠٢٠	١٠,٣٧٠	٩,٦٥٤	الضرائب على التجارة الدولية (الجمارك) ومنها
٥,٤٢١	٤,٢٤١	١٤,٥٠٩	١٣,٢٤٢	١٣,٠٦٤	١٢,٩٥٦	٩,٨١٤	٩,١٧٨	ضرائب جمركية قيمية
٢٥٦	٣١٤	٣,٠٤٢	٣,٣٠٩	٣,٤٦٤	٤,٣١٧	٤,١٩٨	٣,٩٤٤	ضرائب أخرى

المصدر: وزارة المالية

* بيان مبدئي تحت المراجعة.

١/ تعكس بيانات الموازنة بعد التصديق عليها من قبل مجلس الشعب.



المصدر: وزارة المالية

جدول (١٢ - ب) هيكل الإيرادات العامة
(الإيرادات غير الضريبية)

(مليون جنيه)

٢٠١١/٢٠١٠	٢٠١٠/٢٠٠٩	٢٠١١/١٠	٢٠١٠/٢٠٠٩	٢٠٠٩/٢٠٠٨	٢٠٠٨/٢٠٠٧	٢٠٠٧/٢٠٠٦	٢٠٠٦/٢٠٠٥	
يوليو-نوفمبر	يوليو-نوفمبر	(موازنة)	(ختامى مبنى)	(فعلى)	(فعلى)	(فعلى)	(فعلى)	
١٣,٥١٦	١٩,٥٧٥	٨٥,٣٨٦	٩٧,٦٢١	١١٩,٢٨٣	٨٤,٢٠٩	٦٥,٨٨٩	٥٣,٤٨٨	الإيرادات غير الضريبية
٤٥	١,٧٣٢	٥,١٥٦	٤,٣٣٣	٧,٩٨٤	١,٤٦٣	٣,٨٨٦	٢,٣٧٩	المنح
٣٥	١,٥٦٦	١,٨٨٥	٣,٤٩٧	٧,٥٣٥	١,١٥٥	٣,٣٩٨	١,٧٥٥	منح من حكومات أجنبية
٠	١١٢	٥٦٨	٣٣٢	١٤٨	١٠٩	٢٨٩	٣٦٢	منح من منظمات دولية
١٠	٥٤	٢,٧٠٢	٥٠٣	٣٠١	١٩٨	٢٠٠	٢٦٣	أخرى
١٣,٤٧١	١٧,٨٤٣	٨٠,٢٣٠	٩٣,٢٨٨	١١١,٢٩٩	٨٢,٧٤٦	٦٢,٠٠٣	٥١,١٠٨	إيرادات أخرى
٧,٨٦٥	١١,٧٥١	٥٣,٥٨٨	٥٤,٥٧١	٥٣,٣٩٥	٥٢,٤٥٥	٤٥,١١٠	٣٦,٣٧٣	عوائد الملكية
٣٢٠	١,٠٩١	١,٩٥٣	٣,٩٢٨	٤,٨٤٩	١,٣٣٥	١,٣٤٣	١,٣١٣	الفوائد المحصلة
٢٨٦	١,٠٠٦	١,٤٧٩	٣,٧٧٢	٤,٥٨٨	١,٠٤٣	٨٨٢	١,٠٧٣	على إعادة الإقراض (تشمل فوائد القروض الخارجية المعاد أقراضها من الخزانة العامة)
٧,٥٠٣	٩,٤٤٢	٤٧,٩٤٥	٤٣,١٨٦	٤٠,٣٥٦	٤٦,١١٢	٢٥,٧٥٠	٢٤,٣٦٣	أرباح الأسهم ومنها:
٢٠	٢,٩٠٠	٢٥,٠٩٩	٢٥,٥٤٦	٢١,٦٣٧	٢٥,٢٨٢	١١,٠١٤	١٢,٥٣٣	هيئة البترول
٥,٦٠٣	٥,٤٣١	١٤,٠٣٣	١٢,٧٢٩	١٣,٥٧٣	١٥,٠٩٨	١١,٩٣١	١٠,٤٨٧	قناة السويس
١,٠١٢	٢٨٣	٢,٦٦١	١,٤٣١	١,٢٤٥	٣,٠٤٧	٥٨١	٤٧٦	الهيئات الاقتصادية
٣٦٦,٧	٤٧٣	٥,٢١٦	٣,٠٩٩	٣,٨٧٣	٢,٧٨٤	٢,١١٨	٥٢٠	شركات قطاع الأعمال العام
٤٣	٢١٨	٢,٤١٠	٥,٨٩٩	٧,٥٣٦	١,٩٠١	٢,٧٣٨	١,٠٦٩٦	عائد الإيجارات
٠	٠	٢,١٩٢	٢,٧٥٠	٣,٦٦٢	١,٤٤٤	١,٧٩٧	٣,٥٩٠	إتاوة البترول
٠	١,٠٠٠	١,٢٨٠	١,٥٥٧	٦٥٥	٣,١٠٨	١٥,٢٨٠	-	عوائد ملكية أخرى ^١
٣,٩٩٩	٤,١٠٧	١٤,٨٧١	١٧,٢١٢	١٦,٢١٦	١٢,٠٣٧	٩,٧٧٤	٧,٨٧٩	حصيلة بيع السلع والخدمات
٣,٨٨٧	٣,٥٩٩	١٣,٦٥٤	١٥,٩٧٧	١٤,٧٥٨	١١,٩٨٦	٩,٦٨٤	٧,٨٢٧	إيرادات الخدمات، ومنها:
٢,٦٧٣	٢,٥٢٢	٩,٣٥٩	١٢,٢٦٨	١١,٤٦٨	٩,٣٩٣	٨,٠٨٦	٥,٧٥٤	موارد جارية من الصناديق والحسابات الخاصة ^٢
١١١	٥٠٨	١,٢١٧	١,٢٣٥	١,٤٥٨	٥١	٩٠	٥١	إيرادات بيع السلع، ومنها:
١٠٠	٥٠٠	١,٢٠٠	١,٢٠٠	١,٤١٥	-	-	-	حصيلة فروق أسعار بيع الغاز الطبيعي ^٣
٨٩	٥٨	٧٢٣	٤٢١	٥٦٦	٢٤٧	٢٣٧	٢٠٦	تعويضات وغرامات
٥١	٦٧	١١٦	٦٨٤	٥١٤	٥٥٧	٤٦٢	١,٤٠٨	التحويلات الاختيارية
٤٩	٦٦	٤٤	٤٦٠	٣٩٣	٣٣٠	٤١٦	١,٣٦٥	جارية
٢,٠	١,٢	٧٢	٢٢٥	١٢٠	٢٢٦	٤٧	٤٣	رأسمالية
١,٤٦٨	١,٨٥٩	١٠,٩٣٢	٢٠,٤٠٠	٤٠,٦٠٨	١٧,٤٥٠	٦,٤١٩	٥,٢٤٤	إيرادات متنوعة
٧٥١	٦٣٣	٣,١١٢	٣,٣٧٣	٣١,٠٥٥	٥,٥٠٥	١,٨٦٤	١,٢٢٦	جارية
٧١٧	١,٢٢٧	٧,٨٢٠	١٧,٠٢٧	٩,٥٥٤	١١,٩٤٥	٤,٥٥٥	٤,٠١٧	رأسمالية، ومنها
٣٠٩	٤١١	٢٦٢	٣,٠٨١	٣,٠٩١	٢,١٥٠	٢,١٠٥	١,٨٢٨	نقص الرصيد المدين للدفعات المقدمة لتمويل الاستثمارات ^٤
٧٨٠	٧٤٥	٧,٢٦٥	٥,٥٦٧	٤,٦٤٣	٣,٣٨٩	٢,٢٢٤	١,٨٣٥	موارد ومصادر رأسمالية أخرى لتمويل الاستثمارات

المصدر: وزارة المالية

* بيان مبدئى تحت المراجعة.

١/ تعكس بيانات الموازنة بعد التصديق عليها من قبل مجلس الشعب.

٢/ شهد بند عوائد الملكية الأخرى ارتفاعاً ملحوظاً خلال العامين ٢٠١٠/٢٠٠٩ و ٢٠٠٨/٢٠٠٧ تأثراً بعوائد بيع رخصة الجيل الثالث لشركات المحمول مقابل ١,٥ مليار جنيه و ٣,١ مليار جنيه على التوالي، وعوائد بيع الرخصة الثالثة للمحمول لمستثمر أجنبي فى عام ٢٠٠٧/٢٠٠٦ مقابل ١٥,٢ مليار جنيه.

٣/ إيرادات الصناديق والحسابات الخاصة التابعة لجهات موازنية مثل الجامعات والمراكز الطبية المتخصصة والهيئات والمراكز البحثية، ويقابل هذه الإيرادات مصروفات بذات القيمة موزعة على أبواب الاستخدامات.

٤/ يعكس هذا البند أثر رفع أسعار بيع الغاز الطبيعي للصناعات كثيفة الاستخدام للطاقة، وذلك بعد تفعيل قرارات قانون ١١٤ لعام ٢٠٠٨.

٥/ يعكس المبالغ التى تم دفعها مقدماً لتمويل مشروعات استثمارية خلال العام المالى السابق ولم يتم استخدامها خلال نفس العام، ومن ثم يتم قيد هذه المبالغ فى العام المالى التالى كجزء من استثمارات مموله ذاتياً تحت بند "الإيرادات المتنوعة".

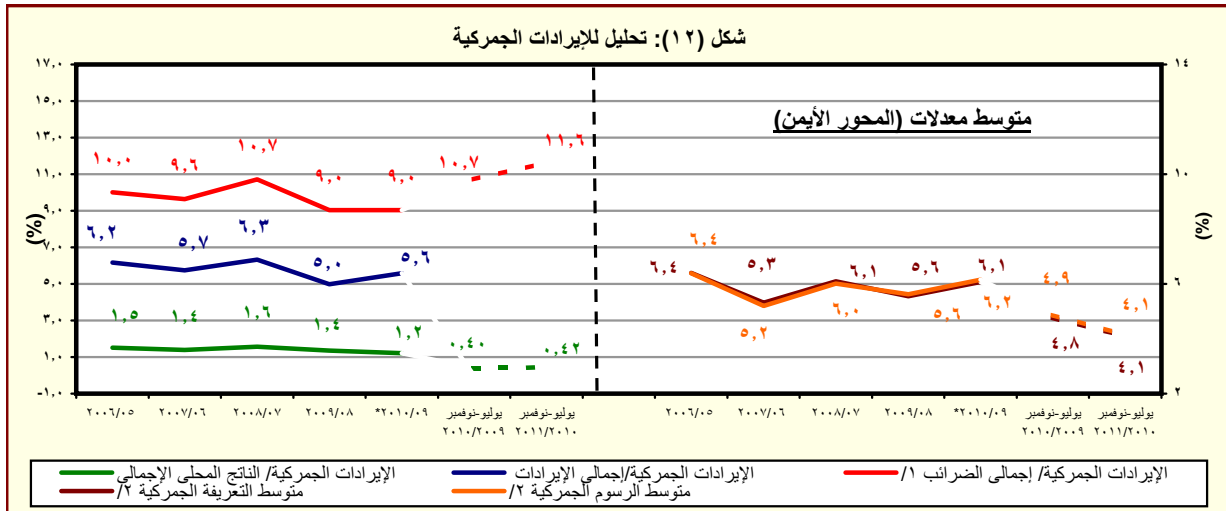
جدول (١٣): توزيع الواردات والمتحصلات الجمركية بحسب التصنيف الوظيفي للواردات^{١/}
(مبنى على التصنيف الواسع للأمم المتحدة)

(مليون جنيه)

الإيرادات الجمركية ^{٢/}						الواردات السلعية					البنء	
يوليو-نوفمبر * ٢٠١١/١٠	* ٢٠١٠/٠٩	* ٢٠٠٩/٠٨	* ٢٠٠٨/٠٧	* ٢٠٠٧/٠٦	* ٢٠٠٦/٠٥	يوليو-نوفمبر * ٢٠١١/١٠	* ٢٠١٠/٠٩	* ٢٠٠٩/٠٨	* ٢٠٠٨/٠٧	* ٢٠٠٧/٠٦		
٥.٨٥٦	١٤.٦٥٥	١٤.٠٩١	١٤.٠١٢	١٠.٣٤١	١٣٩.١٩٣	٢٣٨.٩٣٠	٢٤٧.٧٠٤	٢٢٩.١٠٧	١٨٧.٤٩٢		الإجمالي	
(٢١,٨)	(٤,٠)	(٠,٦)	(٣٥,٥)	(١٠,٩)	(٤٣,١)	(٣,٥)	(٨,١)	(٢٢,٢)	(٣١,٠)			
٤,٠	٥	٥	٥	٩٣	١٠.٥٩٢	١٨.٠٥٢	١٦.٠٩٣	١٧.٤٤٠	٧.٩٩٨		١١١	
١٢	٤٦	٤٨	٣٧	٥٦	٢.٦٤٧	٢.٧٧٠	٢.١٨١	٣.٤٣١	٣.٠٢٢		١١٢	
٣٩	٤٧	١١٧	١٣٢	١٢٩	٥.٥١٩	٧.٤٧٥	٨.٦٥١	٨.٢١٥	٦.١١٨		١٢١	
٢٣٥	٣٥٢	٣٢٣	٢٢٩	٢٧٣	٦.٩٩٢	٧.٨٢٥	٧.٩٣١	٧.١٤٣	٨.١١١		١٢٢	
٧٨	٢١١	١٨١	٢١٧	٣١١	٩.٢٩٢	١٧.٥١٧	١٧.٥١٦	١٧.١٥٢	١١.٨٢٦		٢١	
١.١٦٣	٢.٧٥٦	٣.٣٩٣	٢.٩٤٨	٥.٦٤٣	٤٦.٤١٦	٩١.٥٠٧	٨٩.٣٠٤	٨٩.٧٦٧	٦٧.٦٦٢		٢٢	
٢٠.٨	١٨٥	٢	٩٢	٤٨	٢.٩٩٥	١٠.٤٥٦	٥.٨٢٨	٧.٧٣١	٥.٧٥٨		٣١	
٣٩٩	٣٦٨	١٢١	٦١٢	٦٠٣	٧.٩٨٥	٢.٨٩٠	١٢.٢٢١	١٢.٠٥١	١١.٩٢٩		٣٢	
٣٩٠	٩٩٦	٨٧٩	٨٩٧	١.٤٥٥	١٧.٠٨١	٢٩.٦٢٥	٣٤.٥٩٤	٢٤.٢٨٠	٣٠.٥٠٢		٤١	
١٩١	٤٨٣	٤٤٣	٣٧٥	٣١٨	٨.٠٢٦	١١.٧٤٥	١١.٥٨٨	٩.٤٥٤	٧.٥٠٠		٤٢	
١.٣٥٥	٣.٢٣٤	٢.٩٣١	٣.٣٤٨	٢.٥٥٥	٣.٥٩٣	٧.٦٥٦	٧.٥٨٠	٧.٨٩٦	٦.٣٥٧		٥١	
٣٧٨	٨٤٧	١.١٢١	١.١١٥	٨٤٦	٣.٨٤٨	٦.٣٨٧	٦.٥٥٥	٦.٣٢٨	٤.٩٧٦		٥٢	
٢٨٦	٥١٣	٥٥٧	٥٢٢	٤٦٦	٤.٥٧٤	٧.٧٣٩	٦.٧٠٣	٧.٧٢٣	٦.٢٩٧		٥٣	
٢٤٥	٤١٥	٤٣٢	٣٣٤	٣٢٨	١.٩٢١	٥.٠٥٠	١.٠١٨٨	٢.٤١٦	٢.١٧٤		٦١	
٣٣٧	٥٦٩	٥٦٤	٤٧٠	٤٠٧	٣.٠٧٠	٣.٤٢٧	٢.٩٤٣	٢.٩٤٥	٢.٨٤٤		٦٢	
٢٥٠	٤٩٠	٤٥٤	٣١٧	٣٩٤	٤.٥٨٧	٨.٧٦٥	٧.٧٦٨	٥.٠٧٦	٤.٤٠٣		٦٣	
٢٨٦	٣.١٤٠	٢.٥٢٠	٢.٣٦٠	٣.٥٣٤	٥٦	٤٥	١١	٥٨	١٥		٧	
ملاحظات												
						٢٤.١٧٩	٤٣.٣٤٤	٤٤.٩٤٣	٤١.٦٢٦	٢٥.٤٣٦		إجمالي الواردات (مليون دولار)
						٠,٤	١,٢	١,٤	١,٦	١,٤		الإيرادات الجمركية/ الناتج المحلي الإجمالي ^{٣/}
						٨,٨	٥,٥	٥,٠	٦,٣	٥,٧		الإيرادات الجمركية/ إجمالي الإيرادات والمنح
						١١,٦	٩,٠	٩,٠	١٠,٧	٩,٦		الإيرادات الجمركية/ إجمالي الإيرادات الضريبية ^{٤/}

المصدر: وزارة المالية، مصلحة الجمارك المصرية
() معدل تغير سنوى.
* مبدئى.

- ١/ جملة المتحصلات لمصلحة الجمارك قد تختلف عن القيمة الاجمالية المعروضة عن متحصلات التجارة الدولية فى جدول الموازنة العامة بسبب توزيع متحصلات مصلحة الجمارك على بنود الموازنة المختلفة، مثل الضرائب على التجارة الخارجية، الضرائب على السلع والخدمات، وضرائب أخرى.
- ٢/ تتضمن الإيرادات السيادية والجارية.
- ٣/ قامت وزارة التنمية الاقتصادية بتقدير قيمة الناتج المحلي الإجمالي لعام ٢٠١١/٢٠١٠ بنحو ١٣٧٨ مليار جنيه، مقارنة بناتج محلى إجمالى محقق قدره ١٢٠٦,٧ مليار جنيه فى عام ٢٠١٠/٢٠٠٩.
- ٤/ إجمالى الضرائب التى تم تحصيلها من قبل المصالح الإيرادية (الضرائب على الدخل، المبيعات، الجمارك، والضرائب العقارية).



المصدر: وزارة المالية، مصلحة الجمارك المصرية
* مبدئى.
١/ إجمالى الضرائب التى تم تحصيلها من قبل المصالح الإيرادية (الضرائب على الدخل، المبيعات، الجمارك، والضرائب العقارية).
٢/ بالنسبة إلى إجمالي الواردات.

جدول (١٤): هيكل المصروفات العامة^١

(مليون جنيه)

٢٠١١/٢٠١٠	٢٠١٠/٢٠٠٩	٢/٢٠١١/١٠	* ٢٠١٠/٢٠٠٩	٢٠٠٩/٢٠٠٨	٢٠٠٨/٢٠٠٧	٢٠٠٧/٢٠٠٦	٢٠٠٦/٢٠٠٥	
يوليو-نوفمبر	يوليو-نوفمبر	(موازنة)	(ختامي مبدئي)	(فعلى)	(فعلى)	(فعلى)	(فعلى)	
١٢١,٥٦٧	١١٥,١١٧	٤٠,٣١٦٨	٣٦٥,٩٨٧	٣٥١,٥٠٠	٢٨٢,٢٩٠	٢٢٢,٠٢٩	٢٠٧,٨١٠	المصروفات
٣٦,١٣٠	٣٢,١٤٢	٩٥,٣٠٩	٨٥,٣٦٩	٧٦,١٤٧	٦٢,٨٣٩	٥٢,١٥٣	٤٦,٧١٩	الأجور والتعويضات للعاملين
٣٠,١٩١	٢٧,٣٩١	٧٦,٣٣٤	٧٠,٣٢١	٦٢,٦٥٨	٥١,١٧٢	٤٢,٣٩٩	٣٧,٦٧٦	الأجور والبدلات النقدية والعينية
٧,٠٦١	٦,٤٦٣	١٩,١٠١	١٥,٨٤٠	١٥,١٥٧	١٣,٩٣٩	١٢,٦٧١	١١,٧٨٤	الوظائف الدائمة
٦٥٧	٤٧١	١,٤١٩	١,١٩١	٩٦٩	٧٠١	٥٢٦	٤٤٢	الوظائف المؤقتة
١٣,٤٦٩	١٢,٢١٩	٣٣,٨٥٠	٢٩,٩٤٠	٢٦,٧١٠	٢١,٩٤٣	١٨,٥٤٩	١٦,٠٣٦	المكافآت
٣,٧١٣	٢,٩٥٧	٨,٩٦٤	٩,٣٨١	٦,٢٢٣	٣,٩٦٦	٢,٠١٥	١,٩٨٠	بدلات نوعية
٤,٣٥٩	٤,٦٥٠	١٠,٧٣٧	١١,٧١٠	١١,٧٣٨	٩,٠٥١	٧,٤٠٠	٦,٣٤٤	مزايا نقدية
٩٣٢	٦٣٠	٢,٢٦٣	٢,٢٦٠	١,٨٦١	١,٥٧٣	١,٢٣٧	١,٠٨٩	المزايا العينية
٣,٤٣٠	٣,٠١٠	٩,٤٤٥	٧,٨٥٠	٧,٢١٠	٦,١٦٥	٥,٥١٨	٥,٠٩٤	المزايا التأمينية
٣,٠٤٠	٢,٦٦٨	٨,٢٤٨	٦,٩٧٠	٦,٤١٢	٥,٤٦٤	٤,٨٨٦	٤,٥٢٣	حصة الحكومة في صندوق التأمين الاجتماعي للحكومة
٣٩٠	٣٤٣	١,١٩٧	٨٨٠	٧٩٨	٧٠١	٦٣١	٥٧١	مزايا تأمينية أخرى
٧,٥٠٤	٨,٠٧٦	٢٨,٨٥٦	٢٨,٠٥٩	٢٥,٠٧٢	١٨,٤٧٠	١٧,٠٢٨	١٤,٤٢٩	شراء السلع والخدمات
٣,٠٦٣	٣,٧١٩	١٣,٢٢٨	١١,٩٦٧	١١,٤٠٤	٧,٢٧٢	٦,٥٣٨	٥,٧٧٣	السلع ومنها
١,٢٨٧	١,٣٢٩	٤,٨١٧	٤,١٤٩	٣,٤٨٢	٣,١٠٢	٢,٨٤٤	٢,٥٧٧	المواد الخام
٣٨٢	٨٢١	١,٠٦٣	١,٥٣٧	١,٠٤٦	٦٤١	٥٣٧	٥٦٦	وقود وزيوت وقوى محركة للتشغيل
١,٠٥٣	١,١٩٩	٥,٨٨٤	٤,٩٩٣	٥,٨٣١	٢,٦٢١	٢,٢٧٣	١,٩٠٨	مياه وانارة
٣,٧٦٥	٣,٩١٣	١١,١٤٠	١١,٤٤٢	٩,٨٠٥	٧,٦٢٥	٦,٩٨٤	٦,٠٣٠	الخدمات ومنها
١,١٩٩	١,٢٤٧	٣,٨٦٤	٣,٤٢٨	٢,٩٢٥	٢,٤٠١	٢,١١٦	١,٧٧٠	نفقات الصيانة
١٩٦	٣٨٣	١,٢٠٢	١,٢٦٤	١,٠٩٤	١,٢٨٤	١,٢٥٠	١,٣٥٢	نفقات طبع ودوريات وحقوق تأليف
٩٠٠	٨٢٤	١,٩٠٩	١,٩٠٠	١,٣٤٩	١,١٣٤	٩٢٤	٩٢١	نقل وانتقالات عامة
١,١٩٧	١,٢٠٣	٣,٠٧٦	٣,٤٥٩	٣,١٥٨	١,٧٤٥	١,٦٥٩	١,١٦١	نفقات خدمية متنوعة ^٢
٦٧٦	٤٤٤	٤,٤٨٨	٤,٦٥٠	٣,٨٦٤	٣,٥٧٤	٣,٥٠٥	٢,٦٢٦	أخرى

المصدر: وزارة المالية، مصلحة الضرائب المصرية

* بيان مبدئي تحت المراجعة.

١/ التتويب يتفق مع معايير صندوق النقد الدولي والمعروفة بـ GFS ٢٠٠١ على أساس نقدي.

٢/ تعكس بيانات الموازنة بعد التصديق عليها من قبل مجلس الشعب.

٣/ يشمل مصروفات خدمية أخرى متنوعة، من أهمها نفقات تنفيذ الأحكام القضائية.

جدول (١٤): هيكل المصروفات العامة (تابع)

(مليون جنيه)

٢٠١١/٢٠١٠	٢٠١٠/٢٠٠٩	٢٠١١/١٠	* ٢٠١٠/٢٠٠٩	٢٠٠٩/٢٠٠٨	٢٠٠٨/٢٠٠٧	٢٠٠٧/٢٠٠٦	٢٠٠٦/٢٠٠٥
يوليو-نوفمبر	يوليو-نوفمبر	(موازنة)	(ختامي مبدئي)	(فعلى)	(فعلى)	(فعلى)	(فعلى)
٣٠,٩٩٨	٢٨,٧٤٢	٩١,١٤٣	٧٢,٣٣٣	٥٢,٨١٠	٥٠,٥٢٨	٤٧,٧٠٠	٣٦,٨١٤
١,٤٦٦	١,٣٠٧	٤,٤٩٧	٢,٨٤٠	٣,٥٩٨	٣,٧٣٧	٣,٠٣٣	٢,٨٢٣
٢٢,٢٥٧	٢٠,٦٩٥	٦٨,٨٧٨	٥٣,١٢٨	٣٢,٦٧٢	٣٠,٦٩١	٢٧,٩٧٥	٢٤,٥٧٦
٧,٢٥٨	٦,٧٢٤	١٧,٥٦٧	١٦,١٧٨	١٦,٤٠٣	١٥,٨٩٢	١٦,٥٢٦	٩,٢٤٤
١٧	١٧	٢٠١	١٨٧	١٣٨	٢٠٨	١٦٥	١٧١
١٩,٧٧٥	٢٠,٧٢٢	١١٦,٦١٦	١٠٢,٩٧٤	١٢٧,٠٣٣	٩٢,٣٧١	٥٨,٤٤٢	٦٨,٨٩٧
١٤,١٦٧	١٦,٠٣٨	١٠١,٢٧٢	٩٣,٥٧٠	٩٣,٨٣٠	٨٤,٢٠٥	٥٣,٩٥٩	٥٤,٢٤٥
١٢,٩٣٩	١٤,٨٣٥	٩٨,٧٦٩	٩١,٢١٦	٩١,١٨٥	٨٢,٠١٧	٥٢,٤٧٦	٥٣,٨٨٥
٩,٥٧٤	٨,٤٥٦	١٣,٥٨٥	١٦,٨١٩	٢١,٠٧٢	١٦,٤٤٥	٩,٤٠٦	٩,٤٠٧
٠	٣,٤٠١	٦٧,٦٨٠	٦٦,٥٢٤	٦٢,٧٠٣	٦٠,٢٤٩	٤٠,١٣٠	٤١,٧٧٨
١,٢٢٧	١,٢٠٣	٢,٥٠٣	٢,٣٥٤	٢,٦٤٥	٢,١٨٨	١,٤٨٣	٣٦٠
٢,٢٣٤	٢,٢٧٤	٥,١١٤	٤,٣٨٠	٤,٢١٣	٣,٨٩٠	٢,٥٩٩	٢,١٧٤
٨٣	٣٣	٢٣	١٢٨	١٦٩	٢	٣٩	١٠
٢,١٥٠	٢,٢٤١	٥,٠٩١	٤,٢٥٢	٤,٠٤٤	٣,٨٨٩	٢,٥٦٠	٢,١٦٤
٣,١٢٢,٧	٢,٢٧١,٦	٦,٢٨٣	٤,٤٨٣	٢٨,٧٠٧	٤,٠٥٠	١,٦١٢	١٢,٣٣٦
١,٦٦٥	١,١٧٤	١,٧٠٧	١,٤٦٤	١,٢٣٦	٩٩٣	١,١٤٧	١,٠١٨
١,٢٩٧	٩٥٣	٤,١٠٠	٢,٤٠٠	٢٦,٨٠٥	٢,٦٠٠	١	١١,٠٠١
١٣٥	١٢٦	٤٢٨	٥٧٠	٦٢٥	٤١٨	٤٣٦	٢٩٣
٢٦	١٩	٤٧	٤٩	٤١	٣٨	٢٧	٢٤
١٣,٧٣٢	١١,٢٨٢	٣١,١٢٥	٢٨,٩٠١	٢٧,٠٠٧	٢٣,٨٩٢	٢١,٢٠٨	١٩,٧٣٩
٩١٤	١,٦٦٣	٢,٤٩٢	٣,٩٠٩	٣,٩٠٩	٣,٣٨٧	٢,٤٣٧	٢,٥٦٠
١٩	٢٣	٧٣	٧٤	١٠٠	٩٥	٥٢	٢٦
٢٢	٢٤	٣٠٥	٢٤٦	٢٥٦	٣٢٤	١٦٩	١٢٨
٨٧٤	١,٦١٦	٢,١١٤	٣,٥٨٩	٣,٥٥٣	٢,٩٦٧	٢,٢١٦	٢,٤٠٦
١٢,٨١٨	٩,٦١٩	٢٨,٦٣٣	٢٤,٩٩٢	٢٣,٠٩٨	٢٠,٥٠٥	١٨,٧٧١	١٧,١٩٨
١٣,٤٢٩	١٤,١٥٣	٤٠,١١٩	٤٨,٣٥٠	٤٣,٤٣٠	٣٤,١٩١	٢٥,٤٩٨	٢١,٢١٢
١٢,١٨٥	١٢,٥٤٢	٣٦,٢٦٣	٣٩,٢٠٥	٣٤,٦٥٤	٢٨,١٨٦	٢٠,٩٢٨	١٧,٦٠٧
١٢,٠٣٩	١٢,٤١٢	٣٥,٥٨٦	٣٨,٦٢٢	٣٤,١٦١	٢٧,٧٣٤	٢٠,٥٢٤	١٧,٢٧٩
١٤٦	١٣٠	٦٧٧	٥٨٣	٤٩٣	٤٥٢	٤٠٥	٣٢٨
٤٤١	٥٢	٣٩٥	٦٨٠	٤٤٨	٢٧٠	١٥٥	١٨٩
٨٠٣	١,٥٦٠	٢,٨٣٩	٨,٤٦٥	٨,٣٢٩	٥,٧٣٥	٤,٤١٥	٣,٤١٦

المصدر: وزارة المالية

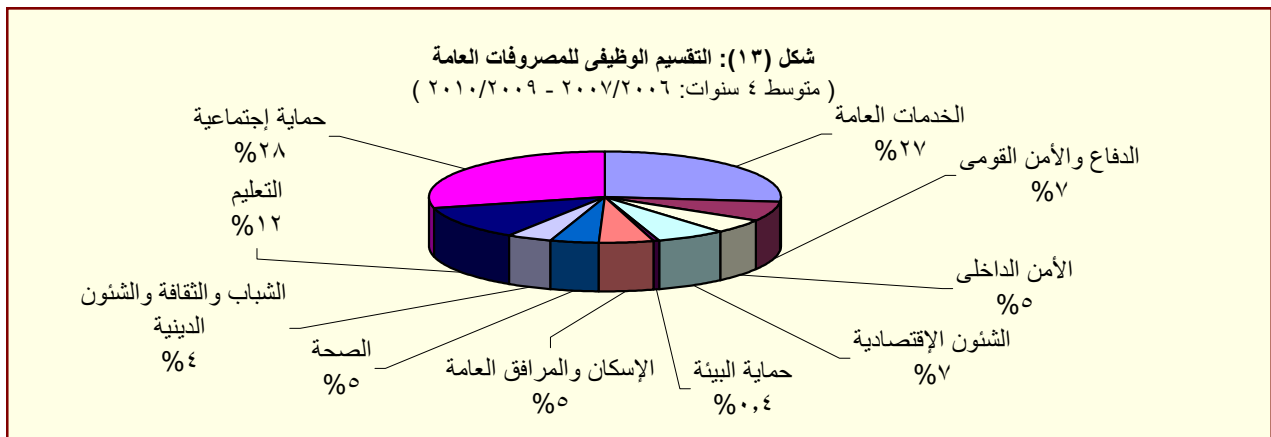
* بيان مبدئي تحت المراجعة

١/ تعكس بيانات الموازنة بعد التصديق عليها من قبل مجلس الشعب.

٢/ يعكس مساهمات الخزنة في صناديق المعاشات.

٣/ يتضمن الإنفاق على القوات المسلحة.

٤/ يعكس شراء الأصول الطبيعية.



المصدر: وزارة المالية