

القسم الرابع

مؤشرات المالية العامة

٢٥	ملخص المعاملات المالية للحكومة-----	جدول (١٠)
٢٦-٢٧	ملخص المعاملات الرئيسية للموازنة العامة : القطاع الحكومي-----	جدول (١١)
٢٨	هيكل الإيرادات العامة (الإيرادات الضريبية)-----	جدول (١٢ - أ)
٢٩	هيكل الإيرادات العامة (الإيرادات غير الضريبية)-----	جدول (١٢ - ب)
٣٠	توزيع المتحصلات الجمركية بحسب التصنيف الوظيفي للواردات-----	جدول (١٣)
٣١-٣٢	هيكل المصروفات العامة-----	جدول (١٤)

جدول (١٠) : ملخص المعاملات المالية للحكومة

(مليون جنيه)

قطاع الموازنة ^{١/٢}	٢٠٠٩/٢٠٠٨		٢٠٠٨/٢٠٠٧		٢٠٠٧/٢٠٠٦				
	ختامى مبدئى		فعلى		فعلى				
	الحكومة العامة ^{١/٣}	قطاع الموازنة ^{١/٢}	الحكومة العامة ^{١/٣}	قطاع الموازنة ^{١/٢}	الحكومة العامة ^{١/٣}	قطاع الموازنة ^{١/٢}			
إجمالي الإيرادات	٢٨٥,٨١٠	٣٠٢,٩٧٤	٢٦٨,١١٤	٢٨٨,٥٤٤	٢٨٢,٥٠٥	٢٤٨,٨٣٤	٢٢١,٤٠٤	٢٠٥,٦٥٤	١٨٠,٢١٥
الإيرادات الضريبية	٢٠٠,٤٢٤	١٧٠,٤٩٤	١٧٠,٤٩٤	١٦٣,٢٢٢	١٦٣,٢٢٢	١٣٧,١٩٥	١٣٧,١٩٥	١١٤,٣٢٦	١١٤,٣٢٦
المنح	٥٠,١٥٦	٤,٣٣٣	٤,٣٣٣	٧,٩٨٤	٧,٩٨٤	١,٤٦٣	١,٤٦٣	٣,٨٨٦	٣,٨٨٦
إيرادات أخرى	٨٠,٢٣٠	١٢٨,١٤٧	٩٣,٢٨٨	١١٧,٣٣٩	١١١,٢٩٩	١١٠,١٧٧	٨٢,٧٤٦	٨٧,٤٤٢	٦٢,٠٠٣
إجمالي المصروفات	٤٠٣,١٦٨	٣٩٦,٧٥٢	٣٦٥,٩٨٧	٣٥٦,٩٤٢	٣٥١,٥٠٠	٣٠٥,٧٩٤	٢٨٢,٢٩٠	٢٤٤,٠١٨	٢٢٢,٠٢٩
الأجور و تعويضات العاملين	٩٥,٣٠٩	٨٦,٣٦٢	٨٥,٣٦٩	٧٦,٩٦٨	٧٦,١٤٧	٦٣,٥٣٢	٦٢,٨٣٩	٥٢,٧٤٦	٥٢,١٥٣
شراء السلع والخدمات	٢٨,٨٥٦	٢٨,٢٤٤	٢٨,٠٥٩	٢٥,٢٠٣	٢٥,٠٧٢	١٨,٧٨٩	١٨,٤٧٠	١٧,١٢١	١٧,٠٢٨
الفوائد	٩١,١٤٣	٦٢,٢٧٧	٧٢,٣٣٣	٤٣,٧٥٥	٥٢,٨١٠	٤٠,٩٤٦	٥٠,٥٢٨	٣٨,٣٦٨	٤٧,٧٠٠
الدمع والمنح والمزايا الإجتماعية	١١٦,٦١٦	١٤٢,٣٥٩	١٠٢,٩٧٤	١٤٠,٢٦١	١٢٧,٠٣٣	١٢٤,٢٤٩	٩٢,٣٧١	٨٨,٦٨٤	٥٨,٤٤٢
المصروفات الأخرى	٣١,١٢٥	٢٩,٠٤٧	٢٨,٩٠١	٢٧,٢٧٦	٢٧,٠٠٧	٢٣,٩٨٣	٢٣,٨٩٢	٢١,٥٧١	٢١,٢٠٨
شراء أصول غير مالية (الاستثمارات)	٤٠,١١٩	٤٨,٤٦٣	٤٨,٣٥٠	٤٣,٤٧٩	٤٣,٤٣٠	٣٤,٢٩٧	٣٤,١٩١	٢٥,٥٢٨	٢٥,٤٩٨
العجز النقدي ^{١/٤}	١١٧,٣٥٨	٩٣,٧٧٨	٩٧,٨٧٢	٦٨,٣٩٨	٦٨,٩٩٥	٥٦,٩٦٠	٦٠,٨٨٦	٣٨,٣٦٤	٤١,٨١٥
صافي حيازة الأصول المالية	-٨,٢٨٢	٥,١٣١	١٦٦	٣,٩٨٠	٢,٨٣١	١٠,٦٠٣	٢٣٦	١٧,٨٤٩	١٢,٨٨٣
العجز الكلى	١٠٩,٠٧٦	٩٨,٩٠٩	٩٨,٠٣٨	٧٢,٣٧٨	٧١,٨٢٦	٦٧,٥٦٣	٦١,١٢٢	٥٦,٢١٣	٥٤,٦٩٧

ملاحظات

العجز الكلى / الناتج المحلى (%) ^{١/٥}	٧,٩	٨,٢	٨,١	٦,٩	٦,٩	٧,٥	٦,٨	٧,٥	٧,٣
العجز الأولى / الناتج المحلى (%) ^{١/٥}	١,٣	٣,٠	٢,١	٢,٧	١,٨	٣,٠	١,٢	٢,٤	٠,٩
إجمالي الإيرادات / الناتج المحلى (%) ^{١/٥}	٢٠,٧	٢٥,١	٢٢,٢	٢٧,٧	٢٧,١	٢٧,٨	٢٤,٧	٢٧,٦	٢٤,٢
إجمالي المصروفات / الناتج المحلى (%) ^{١/٥}	٢٩,٣	٣٢,٩	٣٠,٣	٣٤,٢	٣٣,٧	٣٤,١	٣١,٥	٣٢,٨	٢٩,٨

المصدر: وزارة المالية

* بيان مبدئى تحت المراجعة

١/ تعكس بيانات الموازنة بعد التصديق عليها من قبل مجلس الشعب.

٢/ يشمل قطاع موازنة الجهاز الإدارى و المحليات، والهيئات الخدمية العامة.

٣/ تشمل المعاملات المالية لكل من أجهزة الموازنة العامة، وبنك الإستثمار القومى، وصناديق التأمين والمعاشات، ومع مراعاة إستبعاد كافة المعاملات البيئية للجهات الثلاث لمنع ازدواجية الحساب.

٤/ العجز الكلى مطروح منه صافى حيازة الأصول المالية.

٥/ قامت وزارة التنمية الاقتصادية بتقدير قيمة الناتج المحلى الإجمالى لعام ٢٠١١/٢٠١٠ بنحو ١٣٧٨ مليار جنيه، مقارنة بناتج محلى إجمالى محقق قدره ١٢٠٦,٧ مليار جنيه في عام ٢٠١٠/٢٠٠٩.

جدول (١١) القطاع الحكومي : ملخص المعاملات الرئيسية للموازنة العامة ٢٠١١

(مليون جنيه)

الموازنة								٢٠١١/٢٠١٠
فعليات								
٢٠١١/٢٠١٠	٢٠١٠/٢٠٠٩	*٢٠١٠/٢٠٠٩	٢٠٠٩/٢٠٠٨	٢٠٠٨/٢٠٠٧	٢٠٠٧/٢٠٠٦	٢٠٠٦/٢٠٠٥	٢٠١١/٢٠١٠	
يوليو-سبتمبر	يوليو-سبتمبر	ختامى مبدئى						
٣٦,٨٣٢	٣٣,٠٦١	٢٦٨,١١٤	٢٨٢,٥٠٥	٢٢١,٤٠٤	١٨٠,٢١٥	١٥١,٢٦٦	٢٨٥,٨١٠	
٢٩,٥٥٥	٢٥,٢٢١	١٧٠,٤٩٤	١٦٣,٢٢٢	١٣٧,١٩٥	١١٤,٣٢٦	٩٧,٧٧٨	٢٠٠,٤٢٤	
٧,٥٥٠	٧,٠٢٣	٧٦,٦١٨	٨٠,٢٥٥	٦٧,٠٥٩	٥٨,٥٣٥	٤٨,٢٦٨	٨٨,٦٥٦	
٢,٦٥١	١,٧٢٠	٨,٧٧٠	٢,٧٦٣	٢,٠٥٢	١,٧٨٨	١,٢١٤	١٢,٣٠٦	
١٥,٦٨٦	١٣,١٧٢	٦٧,٠٩٥	٦٢,٦٥٠	٤٩,٧٤٧	٣٩,٤٣٦	٣٤,٦٩٩	٨٠,٩٢٠	
٣,٤١١	٣,٠٢٦	١٤,٧٠٢	١٤,٠٩١	١٤,٠٢٠	١٠,٣٧٠	٩,٦٥٤	١٥,٥٠٠	
٢٥٦	٢٧٩	٣,٣٠٩	٣,٤٦٤	٤,٣١٧	٤,١٩٨	٣,٩٤٤	٣,٠٤٢	
٧,٢٧٧	٧,٨٤٠	٩٧,٦٢١	١١٩,٢٨٣	٨٤,٢٠٩	٦٥,٨٨٩	٥٣,٤٨٨	٨٥,٣٨٦	
٣٩	٢٧٢-	٤,٣٣٣	٧,٩٨٤	١,٤٦٣	٣,٨٨٦	٢,٣٧٩	٥,١٥٦	
٣٧	٣٨٤-	٣,٤٩٧	٧,٥٣٥	١,١٥٥	٣,٣٩٨	١,٧٥٥	١,٨٨٥	
٠	١١١	٣٣٢	١٤٨	١,٠٩	٢٨٩	٣٦٢	٥٦٨	
٢	١	٥,٠٣	٣,٠١	١٩٨	٢,٠٠	٢٦٣	٢,٧٠٢	
٧,٢٣٩	٨,١١٢	٩٣,٢٨٨	١١١,٢٩٩	٨٢,٧٤٦	٦٢,٠٠٣	٥١,١٠٨	٨٠,٢٣٠	
٣,٧٩٩	٤,٩٩٩	٥٤,٥٧١	٥٣,٣٩٥	٥٢,٤٥٥	٤٥,١١٠	٣٦,٢٧٣	٥٣,٥٨٨	
٢,٣٦٤	٢,١٨٩	١٧,٢١٢	١٦,٢١٦	١٢,٠٣٧	٩,٧٧٤	٧,٨٧٩	١٤,٨٧١	
٤٣	٣٦	٤٢١	٥٦٦	٢٤٧	٢٣٧	٢٠٦	٧٢٣	
٢٠	٤٧	٦٨٤	٥١٤	٥٥٧	٤٦٢	١,٤٠٨	١١٦	
١,٠١٣	٨٤٢	٢٠,٤٠٠	٤٠,٦٠٨	١٧,٤٥٠	٦,٤١٩	٥,٢٤٤	١٠,٩٣٢	
٧٤,٣٢٤	٦٨,٣٤٥	٣٦٥,٩٨٧	٣٥١,٥٠٠	٢٨٢,٢٩٠	٢٢٢,٠٢٩	٢٠٧,٨١٠	٤٠٣,١٦٨	
٢١,٢٧٥	١٩,٦٥٧	٨٥,٣٦٩	٧٦,١٤٧	٦٢,٨٣٩	٥٢,١٥٣	٤٦,٧١٩	٩٥,٣٠٩	
٣,٧٠٥	٣,٩١٧	٢٨,٠٥٩	٢٥,٠٧٢	١٨,٤٧٠	١٧,٠٢٨	١٤,٤٢٩	٢٨,٨٥٦	
١٩,٩٤٤	١٨,٨٧٦	٧٢,٣٣٣	٥٢,٨١٠	٥٠,٥٢٨	٤٧,٧٠٠	٣٦,٨١٤	٩١,١٤٣	
١٢,٥١٤	١١,٤٠٩	١٠٢,٩٧٤	١٢٧,٠٣٣	٩٢,٣٧١	٥٨,٤٤٢	٦٨,٨٩٧	١١٦,٦١٦	
٩,٩٠٣	٦,٧٤٤	٢٨,٩٠١	٢٧,٠٠٧	٢٣,٨٩٢	٢١,٢٠٨	١٩,٧٣٩	٣١,١٢٥	
٦,٩٨٣	٧,٧٤٢	٤٨,٣٥٠	٤٣,٤٣٠	٣٤,١٩١	٢٥,٤٩٨	٢١,٢١٢	٤٠,١١٩	
٣٧,٤٩٢	٣٥,٢٨٤	٩٧,٨٧٢	٦٨,٩٩٥	٦٠,٨٨٦	٤١,٨١٥	٥٦,٥٤٤	١١٧,٣٥٨	
٢٩٢-	٣٢٣-	١٦٦	٢,٨٣١	٢٣٦	١٢,٨٨٣	٦,١٦٠-	٨,٢٨٢-	
٣٧,٢٠٠	٣٤,٩٦١	٩٨,٠٣٨	٧١,٨٢٦	٦١,١٢٢	٥٤,٦٩٧	٥٠,٣٨٥	١٠٩,٠٧٦	
٢,٧	٢,٩	٨,١	٦,٩	٦,٨	٧,٣	٨,٢	٧,٩	
١,٣	١,٣	٢,١	١,٨	١,٢	٠,٩	٢,٢	١,٣	
٢,٧	٢,٧	٢٢,٢	٢٧,١	٢٤,٧	٢٤,٢	٢٤,٥	٢٠,٧	
٥,٤	٥,٧	٣٠,٣	٣٣,٧	٣١,٥	٢٩,٨	٣٣,٦	٢٩,٣	

المصدر: وزارة المالية.

* بيان مبدئى تحت المراجعة.

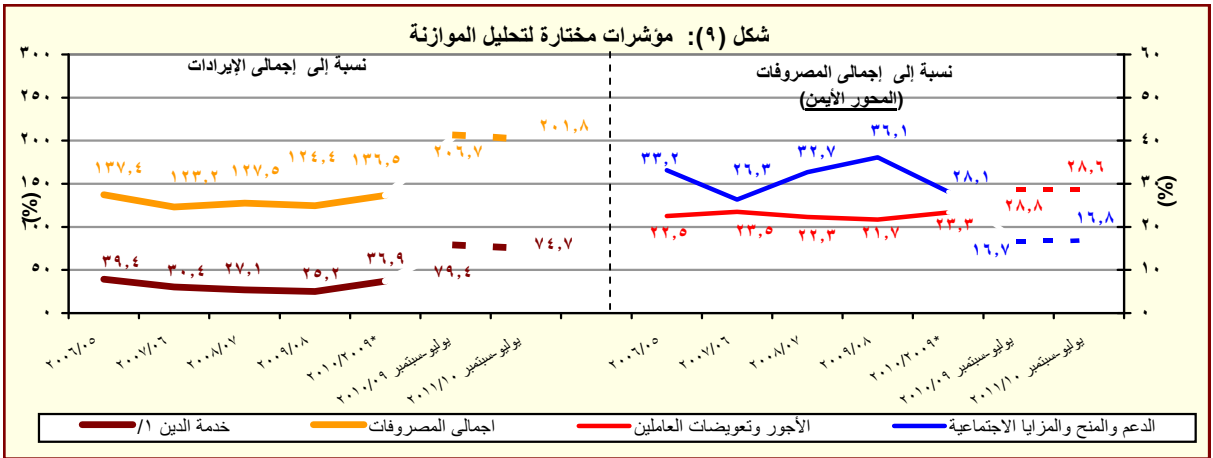
١/ يشمل قطاع موازنة الجهاز الإدارى والمحليات، والهيئات الخدمية العامة.

٢/ تم إعادة تويب فعليات الموازنة العامة لتتفق مع معايير صندوق النقد الدولى والمعروفة بـ ٢٠٠١ GFS (على أساس نقدى).

٣/ تعكس بيانات الموازنة بعد التصديق عليها من قبل مجلس الشعب.

٤/ العجز الكلى مطروح منه صافى حيازة الأصول المالية.

٥/ قامت وزارة التنمية الاقتصادية بتقدير قيمة الناتج المحلى الإجمالى لعام ٢٠١١/٢٠١٠ بنحو ١٣٧٨ مليار جنيه، مقارنة بناتج محلى إجمالى محقق قدره ١٢٠٦,٧ مليار جنيه في عام ٢٠١٠/٢٠٠٩.



المصدر: وزارة المالية

* بيان مبدئى تحت المراجعة

١/ تشمل الفوائد والإقساط المدفوعة (بيدون متأخرات).

جدول (١١) القطاع الحكومي : ملخص المعاملات الرئيسية للموازنة العامة^(١) (تابع)

(مليون جنيه)

فعليات					
* ٢٠١٠/٢٠٠٩	٢٠٠٩/٢٠٠٨	٢٠٠٨/٢٠٠٧	٢٠٠٧/٢٠٠٦	٢٠٠٦/٢٠٠٥	
٩٨٠٠٣٨	٧١٠٨٢٦	٦١٠١٢٢	٥٤٠٦٩٧	٥٠٠٣٨٥	العجز الكلي
٩٨٠٠٣٨	٧١٠٨٢٦	٦١٠١٢٢	٥٤٠٦٩٧	٥٠٠٣٨٥	مصادر التمويل
٤٢٥	١٨٣	٦٧٣	١٧٢	١٢٦	صافي حصيلة الخصخصة
١٠١٠٤٩٢	٨٣٠٦٢٧	٥٢٧	٣٣٠٢٨٦	٥٤٠٣٨١	التمويل المحلي
٦١٠٢٧٣	١٥٠١٩١-	٣٠٧١٤	٥٤٠٢١٢	٣٦٠٧٥٠	تمويل غير مصرفي
٤٠٠٢١٩	٩٨٠٨١٨	٣٠١٨٧-	٢٠٠٩٢٦-	١٧٠٦٣١	تمويل مصرفي
٢٠٤٥٨	١٠٨١٢-	١١٠٤٣٩	٣٠٥٨١	٣٠٦٤١	الإقتراض الخارجي
-	-	٣٨٠٩٧٠	-	-	المستخدم من الحساب المجمد في اهلاك جزء من سندات البنك المركزي
-	٤-	٥٦-	٦٩٣-	١٠٧٧٧-	حسابات أخرى مستحقة الدفع
٣٦٦	٦٠٢-	١٤٠٧٩١	١٩٠٩٢٢	٤٨٩-	أخرى
١٠٣٢٨	٣٠٣٦٦	٤٠٢٧٦-	٤٣٢-	٣١١-	فروق إعادة التقييم
٢٢٧-	١٠٠٩١٥-	١٠١٤٩-	١٠١٦٨-	٧٠٩-	الفرق بين القيمة الحالية والاسمية لأذون الخزانة
٧٠٨٠٥-	٢٠٠١٧-	٢٠٣	٢٩	٤٠٤٧٧-	غير موزع

المصدر: وزارة المالية

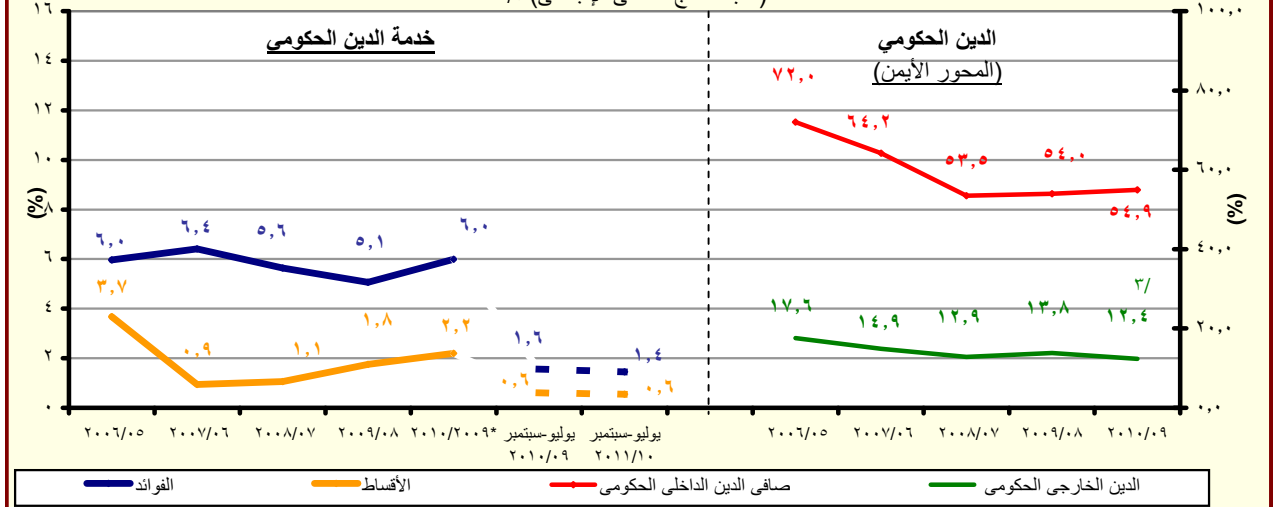
* بيان مبدئي تحت المراجعة

١/ تم إعداد البيانات لتتفق مع معايير صندوق النقد الدولي والمعروفة بـ ٢٠٠١ GFS (على أساس نقدي).

٢/ يتضمن الدين الخارجي الحكومي المعاد تبويبه في ضوء المفاوضات بين وزارة المالية والبنك المركزي والتي أسفرت عن إعادة تبويب الديون المعاد إقراضها ضمن الدين الخارجي للحكومة المركزية ووحدات الحكم المحلي بدلاً من مديونيات "القطاعات الأخرى".

شكل (١٠): مؤشرات خدمة الدين (القطاع الحكومي)^(١)

(نسبة للنتائج المحلي الإجمالي) ٢/



المصدر: وزارة المالية والبنك المركزي المصري

* بيان مبدئي تحت المراجعة

١/ يشمل قطاع موازنة الجهاز الإداري والمحليات، والهيئات الخدمية العامة.

٢/ قامت وزارة التنمية الاقتصادية بتقدير قيمة الناتج المحلي الإجمالي لعام ٢٠١١/٢٠١٠ بنحو ١٣٧٨ مليار جنيه، مقارنةً بناتج محلي إجمالي محقق قدره ١٢٠٦,٧ مليار جنيه في عام ٢٠١٠/٢٠٠٩.

٣/ قام البنك المركزي المصري بإعادة تبويب مبلغ ٤,٣ مليار دولار إلى المديونية الخارجية للقطاع الحكومي- دون تأثير على جملة الدين الخارجي- إلا أن البنك المركزي لم يظهر هذا التعديل إلا اعتباراً من شهر سبتمبر من عام ٢٠٠٨.

جدول (١٢ - أ) هيكل الإيرادات العامة
(الإيرادات الضريبية)

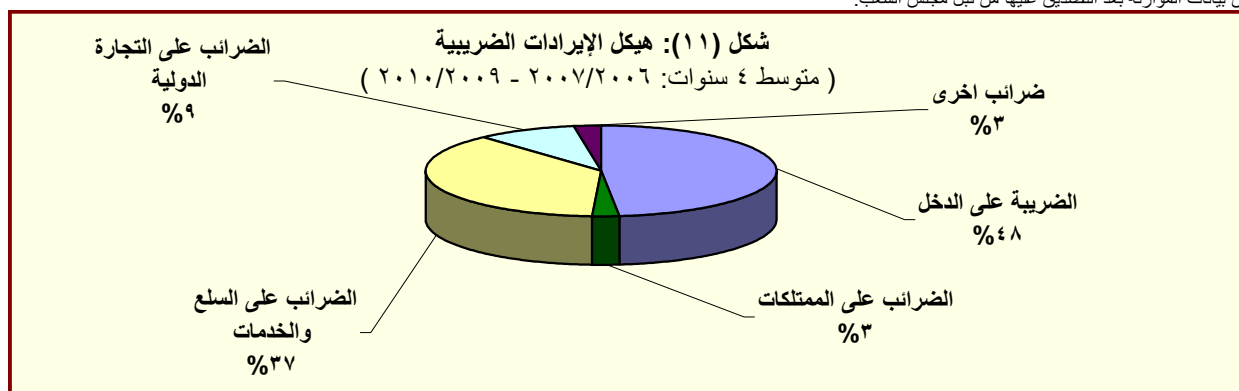
(مليون جنيه)

٢٠١١/٢٠١٠	٢٠١٠/٢٠٠٩	٢٠١١/١٠	حسامى مبدئى (موازنة)	٢٠١٠/٢٠٠٩	٢٠٠٩/٢٠٠٨	٢٠٠٨/٢٠٠٧	٢٠٠٧/٢٠٠٦	٢٠٠٦/٢٠٠٥	
يوليو-سبتمبر	يوليو-سبتمبر		(موازنة)	(موازنة)	(فعلية)	(فعلية)	(فعلية)	(فعلية)	
٣٦,٨٣٢	٣٣,٠٦١	٢٨٥,٨١٠	٢٦٨,١١٤	٢٨٢,٥٠٥	٢٢١,٤٠٤	١٨٠,٢١٥	١٥١,٢٦٦		إجمالي الإيرادات
٢٩,٥٥٥	٢٥,٢٢١	٢٠٠,٤٢٤	١٧٠,٤٩٤	١٦٣,٢٢٢	١٣٧,١٩٥	١١٤,٣٢٦	٩٧,٧٧٨		الإيرادات الضريبية
٧,٥٥٠	٧,٠٢٣	٨٨,٦٥٦	٧٦,٦١٨	٨٠,٢٥٥	٦٧,٠٥٩	٥٨,٥٣٥	٤٨,٢٦٨		الضريبة على الدخل والأرباح والمكاسب الرأسمالية ومنها
٣,٢٦١	٢,٦٥٣	١٩,١٩٩	١٦,٣١٩	١٤,٢٢٤	١١,٤٥٣	٩,٦٨٩	٩,٣٧٤		ضرائب على دخول الأفراد
٢,٩٥٢	٢,٣٥٣	١٣,٢٠١	١١,٤٠١	٩,١٤٤	٧,٣٥١	٦,١٩٢	٥,٤١٦		ضرائب على الدخل من التوظيف
٣٠٩	٣٠٠	٥,٩٩٨	٤,٩١٨	٥,٠٨٠	٤,١٠٢	٣,٤٩٨	٣,٩٥٨		ضرائب على الدخل بخلاف التوظيف
٣	١٤	٦٦	٨٤	٦٠	٤٣	٣١	٦		ضرائب على الأرباح الرأسمالية
٤,٢٨٦	٤,٣٥٧	٦٩,٣٩٢	٦٠,٢١٥	٦٥,٩٧١	٥٥,٥٦٣	٤٨,٨١٥	٣٨,٨٨٧		الضريبة على أرباح شركات الأموال ومنها
٠	٠	٣٥,٧٦٥	٣٢,١٨١	٣٤,١٣٥	٢٩,٢٦٨	٢٥,٣٨٠	٢٣,٦٢٠		من هيئة البترول
٢,٠٠٠	٢,١٠٠	١,٠٦٦٦	٩,٤٤٣	١٠,٣٩١	١٠,٢٦٨	٩,١٤٤	٧,٣٢١		من قناة السويس
٢,٢٧٦	٢,٢٤١	٢٢,٩٣١	١٨,٥٧٦	٢١,٤١٦	١٥,٩٩٧	١٤,١٣٦	٧,٣٢٠		من الشركات الأخرى
٢,٦٥١	١,٧٢٠	١٢,٣٠٦	٨,٧٧٠	٢,٧٦٣	٢,٠٥٢	١,٧٨٨	١,٢١٤		الضرائب على الممتلكات
٠,٠	٢٢	١,١٢٦	٥١٨	٦١٢	٤٠٧	٣٥٢	٣٣٠		ضرائب دورية على الممتلكات
٠	٠	٥١٨	١٨٩	٢٧٨	١٧٦	١٦٥	١٦٣		ضريبة الأراضي
٠,٠	٢٢	٦٠٨	٣٢٩	٣٣٤	٢٣١	١٨٨	١٦٦		ضريبة المباني
٢,٢٤٢	١,٣٥٠	٩,٠٥٠	٦,٤١٥	٥٤٦	٥٣٤	٤٦١	٣٢٨		ضريبة على العمليات المالية التجارية والراسمالية ومنها
٢,١٢٧	١,٢٤٧	٨,٣٧٠	-	-	-	-	-		ضريبة على عوائد أذون وسندات الخزانة
٤٠٩	٣٤٨	٢,١٣٠	١,٨٣٧	١,٦٠٥	١,١١١	٩٧٤	٥٥٦		ضرائب ورسوم على السيارات
١٥,٦٨٦	١٣,١٧٢	٨٠,٩٢٠	٦٧,٠٩٥	٦٢,٦٥٠	٤٩,٧٤٧	٣٩,٤٣٦	٣٤,٦٩٩		الضرائب على السلع والخدمات ومنها
٧,٣٤٩	٦,٢٨٨	٣٥,٥١٦	٣٠,٧١٢	٢٧,٦٠٥	٢٥,٤٤٨	١٨,٠٣٦	١٥,٤٨٢		الضريبة العامة على المبيعات
٢,٧٣٨	٢,٦٩٩	١٥,١٤٤	١١,٧٣٥	٩,٥٤٢	٨,٩٢٧	٦,١٨٦	٥,٥٥٠		سلع محلية
٤,٦١١	٣,٥٨٩	٢٠,٣٧٢	١٨,٩٧٧	١٨,٠٦٣	١٦,٥٢١	١١,٨٥٠	٩,٩٣٢		سلع مستوردة
٢,٣٠٦	١,٩١٨	١١,٦٦٤	٩,١٥٢	٨,٨٠٤	٧,٠٥٨	٦,٠٥٧	٥,٤٨٨		الضريبة العامة على الخدمات
٣,٨٣٦	٣,٠٢٩	٢٠,١٣٧	١٥,٥١٦	١٤,٤٥١	٧,١٦٤	٦,٤١٤	٦,٤٣١		ضرائب على سلع جدول رقم "١" محلية
١٤	١٧	٦٠	٥٠	٢٣	٢٧	٦٥	٥٦		ضرائب على سلع جدول رقم "١" المستوردة
١٩٩	٢١٢	١,٢٥٦	٩١٧	١,٠٥٦	٦٨٤	٥٩٥	٦٨١		ضرائب على الخدمات الخاصة
١,٠١٢	٧٣٠	٥,٩٣٠	٥,٠٦٢	٥,١٦٥	٤,٣٠٣	٣,٢٤٥	٢,٩٨٠		ضرائب الدمغة (عدا دمغة الماهيات)
٣,٤١١	٣,٠٢٦	١٥,٥٠٠	١٤,٧٠٢	١٤,٠٩١	١٤,٠٢٠	١٠,٣٧٠	٩,٦٥٤		الضرائب على التجارة الدولية (الجمارك) ومنها
٣,٢٠٦	٢,٧٣٦	١٤,٥٠٩	١٣,٢٤٢	١٣,٠٦٤	١٢,٩٥٦	٩,٨١٤	٩,١٧٨		ضرائب جمركية قيمية
٢٥٦	٢٧٩	٣,٠٤٢	٣,٣٠٩	٣,٤٦٤	٤,٣١٧	٤,١٩٨	٣,٩٤٤		ضرائب أخرى

المصدر: وزارة المالية

* بيان مبدئى تحت المراجعة.

١/ تعكس بيانات الموازنة بعد التصديق عليها من قبل مجلس الشعب.



المصدر: وزارة المالية

جدول (١٢ - ب) هيكل الإيرادات العامة
(الإيرادات غير الضريبية)

(مليون جنيه)

٢٠١١/٢٠١٠	٢٠١٠/٢٠٠٩	٢٠١١/١٠	* ٢٠١٠/٢٠٠٩	٢٠٠٩/٢٠٠٨	٢٠٠٨/٢٠٠٧	٢٠٠٧/٢٠٠٦	٢٠٠٦/٢٠٠٥	
يوليو-سبتمبر	يوليو-سبتمبر	(موازنة)	(ختامى مبدئى)	(فعلى)	(فعلى)	(فعلى)	(فعلى)	
٧,٢٧٧	٧,٨٤٠	٨٥,٣٨٦	٩٧,٦٢١	١١٩,٢٨٣	٨٤,٢٠٩	٦٥,٨٨٩	٥٣,٤٨٨	الإيرادات غير الضريبية
٣٩	-٢٧٢	٥,١٥٦	٤,٣٣٣	٧,٩٨٤	١,٤٦٣	٣,٨٨٦	٢,٣٧٩	المنح
٣٧	-٣٨٤	١,٨٨٥	٣,٤٩٧	٧,٥٣٥	١,١٥٥	٣,٣٩٨	١,٧٥٥	منح من حكومات أجنبية
٠	١١١	٥٦٨	٣٣٢	١٤٨	١٠٩	٢٨٩	٣٦٢	منح من منظمات دولية
٢	١	٢,٧٠٢	٥٠٣	٣٠١	١٩٨	٢٠٠	٢٦٣	أخرى
٧,٢٣٩	٨,١١٢	٨٠,٢٣٠	٩٣,٢٨٨	١١١,٢٩٩	٨٢,٧٤٦	٦٢,٠٠٣	٥١,١٠٨	إيرادات أخرى
٣,٧٩٩	٤,٩٩٩	٥٣,٥٨٨	٥٤,٥٧١	٥٣,٣٩٥	٥٢,٤٥٥	٤٥,١١٠	٣٦,٣٧٣	عوائد الملكية
٢١٢	١٩١	١,٩٥٣	٣,٩٢٨	٤,٨٤٩	١,٣٣٥	١,٣٤٣	١,٣١٣	الفوائد المحصلة
٢٠٨	١٨٧	١,٤٧٩	٣,٧٧٢	٤,٥٨٨	١,٠٤٣	٨٨٢	١,٠٧٣	على إعادة الإقراض (تشمل فوائد القروض الخارجية المعاد أقراضها من الخزنة العامة)
٣,٥٦٣	٣,٦١٠	٤٧,٩٤٥	٤٣,١٨٦	٤٠,٣٥٦	٤٦,١١٢	٢٥,٧٥٠	٢٤,٣٦٣	أرباح الأسهم ومنها:
٢٠	٠	٢٥,٠٩٩	٢٥,٥٤٦	٢١,٦٣٧	٢٥,٢٨٢	١١,٠١٤	١٢,٥٣٣	هيئة البترول
٣,١٠٣	٣,٢٧٥	١٤,٠٣٣	١٢,٧٢٩	١٣,٥٧٣	١٥,٠٩٨	١١,٩٣١	١٠,٤٨٧	قناة السويس
٢١٧	١٧٧	٢,٦٦١	١,٤٣١	١,٢٤٥	٣,٠٤٧	٥٨١	٤٧٦	الهيئات الاقتصادية
٢٢٠,٩	١٥٧	٥,٢١٦	٣,٠٩٩	٣,٨٧٣	٢,٧٨٤	٢,١١٨	٥٢٠	شركات قطاع الأعمال العام
٢٤	١٩٨	٢,٤١٠	٥,٨٩٩	٧,٥٣٦	١,٩٠١	٢,٧٣٨	١٠,٦٩٦	عائد الإيجارات
٠	٠	٢,١٩٢	٢,٧٥٠	٣,٦٦٢	١,٤٤٤	١,٧٩٧	٣,٥٩٠	إتاوة البترول
٠	١,٠٠٠	١,٢٨٠	١,٥٥٧	٦٥٥	٣,١٠٨	١٥,٢٨٠	-	عوائد ملكية أخرى ^١
٢,٣٦٤	٢,١٨٩	١٤,٨٧١	١٧,٢١٢	١٦,٢١٦	١٢,٠٣٧	٩,٧٧٤	٧,٨٧٩	حصيلة بيع السلع والخدمات
٢,٢٥٩	١,٨٨٢	١٣,٦٥٤	١٥,٩٧٧	١٤,٧٥٨	١١,٩٨٦	٩,٦٨٤	٧,٨٢٧	إيرادات الخدمات، ومنها:
١,٥٥٤	١,٢٨٣	٩,٣٥٩	١٢,٢٦٨	١١,٤٦٨	٩,٣٩٣	٨,٠٨٦	٥,٧٥٤	موارد جارية من الصناديق والحسابات الخاصة ^٢
١٠٥	٣٠٧	١,٢١٧	١,٢٣٥	١,٤٥٨	٥١	٩٠	٥١	إيرادات بيع السلع، ومنها:
١٠٠	٣٠٠	١,٢٠٠	١,٢٠٠	١,٤١٥	-	-	-	حصيلة فروق أسعار بيع الغاز الطبيعي ^٤
٤٣	٣٦	٧٢٣	٤٢١	٥٦٦	٢٤٧	٢٣٧	٢٠٦	تعويضات و غرامات
٢٠	٤٧	١١٦	٦٨٤	٥١٤	٥٥٧	٤٦٢	١,٤٠٨	التحويلات الاختيارية
٢٠	٤٦	٤٤	٤٦٠	٣٩٣	٣٣٠	٤١٦	١,٣٦٥	جارية
٠,٥	١,٧	٧٢	٢٢٥	١٢٠	٢٢٦	٤٧	٤٣	رأسمالية
١,٠١٣	٨٤٢	١٠,٩٣٢	٢٠,٤٠٠	٤٠,٦٠٨	١٧,٤٥٠	٦,٤١٩	٥,٢٤٤	إيرادات متنوعة
٣٦٧	٢٦٢	٣,١١٢	٣,٣٧٣	٣١,٠٥٥	٥,٥٠٥	١,٨٦٤	١,٢٢٦	جارية
٦٤٦	٥٨٠	٧,٨٢٠	١٧,٠٢٧	٩,٥٥٤	١١,٩٤٥	٤,٥٥٥	٤,٠١٧	رأسمالية، ومنها
١٤٦	٢١٦	٢٦٢	٣,٠٨١	٣,٠٩١	٢,١٥٠	٢,١٠٥	١,٨٢٨	نقص الرصيد المدين للدفعات المقدمة لتمويل الأستثمارات ^٥
٣٩٥	٣٣٨	٧,٢٦٥	٥,٥٦٧	٤,٦٤٣	٣,٣٨٩	٢,٢٢٤	١,٨٣٥	موارد ومصادر رأسمالية أخرى لتمويل الأستثمارات

المصدر: وزارة المالية

* بيان مبدئى تحت المراجعة.

١/ تعكس بيانات الموازنة بعد التصديق عليها من قبل مجلس الشعب.

٢/ شهد بند عوائد الملكية الأخرى ارتفاعاً ملحوظاً خلال العامين ٢٠١٠/٢٠٠٩ و ٢٠٠٨/٢٠٠٧ تأثراً بعوائد بيع رخصة الجيل الثالث لشركات المحمول مقابل ١,٥ مليار جنيه و ٣,١ مليار جنيه على التوالي، وعوائد بيع الرخصة الثالثة للمحمول لمستثمر أجنبي فى عام ٢٠٠٧/٢٠٠٦ مقابل ١٥,٢ مليار جنيه.

٣/ إيرادات الصناديق والحسابات الخاصة التابعة لجهات موازنية مثل الجامعات والمراكز الطبية المتخصصة والهيئات والمراكز البحثية، ويقابل هذه الإيرادات مصروفات بذات القيمة موزعة على أبواب الاستخدامات.

٤/ يعكس هذا البند أثر رفع أسعار بيع الغاز الطبيعي للصناعات كثيفة الاستخدام للطاقة، وذلك بعد تفعيل قرارات قانون ١١٤ لعام ٢٠٠٨.

٥/ يعكس المبالغ التى تم دفعها مقدماً لتمويل مشروعات استثمارية خلال العام المالى السابق ولم يتم استخدامها خلال نفس العام، ومن ثم يتم قيد هذه المبالغ فى العام المالى التالى كجزء من استثمارات ممولة ذاتياً تحت بند "الإيرادات المتنوعة".

جدول (١٣): توزيع الواردات والمتحصلات الجمركية بحسب التصنيف الوظيفي للواردات^١
(مبنى على التصنيف الواسع للأمم المتحدة)

(مليون جنيه)

الإيرادات الجمركية ^٢						الواردات السلفية					البند	
يوليو-سبتمبر * ٢٠١١/١٠	* ٢٠١٠/٠٩	* ٢٠٠٩/٠٨	* ٢٠٠٨/٠٧	* ٢٠٠٧/٠٦	* ٢٠٠٦/٠٥	يوليو- سبتمبر * ٢٠١١/١٠	* ٢٠١٠/٠٩	* ٢٠٠٩/٠٨	* ٢٠٠٨/٠٧	* ٢٠٠٧/٠٦		
٣,٤٨٠	١٤,٦٥٥	١٤,٠٩١	١٤,٠١٢	١٠,٣٤١	٨٦,١٥٧	٢٣٨,٩٣٠	٢٤٧,٧٠٤	٢٢٩,١٠٧	١٨٧,٤٩٢		الإجمالي	
(١٢,٠)	(٤,٠)	(٠,٦)	(٣٥,٥)	(١٠,٩)	(٤٩,٧)	(٣,٥)	(٨,١)	(٢٢,٢)	(٣١,٠)			
١,٠	٥	٥	٥	٩٣	٥,٥٢٧	١٨,٠٥٢	١٦,٠٩٣	١٧,٤٤٠	٧,٩٩٨		١١١ سلع غذائية أولية للصناعة	
٧	٤٦	٤٨	٣٧	٥٦	١,٣١٠	٢,٧٧٠	٢,١٨١	٣,٤٣١	٣,٠٢٢		١١٢ سلع غذائية أولية للإستهلاك	
٢٨	٤٧	١١٧	١٣٢	١٢٩	٣,٠٣٢	٧,٤٧٥	٨,٦٥١	٨,٢١٥	٦,١١٨		١٢١ سلع غذائية مصنعة للصناعة	
٥٣	٣٥٢	٣٢٣	٢٢٩	٢٧٣	٤,٠٢٤	٧,٨٢٥	٧,٩٣١	٧,١٤٣	٨,١١١		١٢٢ سلع غذائية مصنعة للإستهلاك	
٥٢	٢١١	١٨١	٢١٧	٣١١	٥,٣٨٤	١٧,٥١٧	١٧,٥١٦	١٧,١٥٢	١١,٨٢٦		٢١ مستلزمات صناعية أولية	
٧٨٥	٢,٧٥٦	٣,٢٩٣	٢,٩٤٨	٥,٦٤٣	٢٩,١٨٢	٩١,٥٠٧	٨٩,٣٠٤	٨٩,٧٦٧	٦٧,٦٦٢		٢٢ مستلزمات صناعية مصنعة	
١٥٤	١٨٥	٢	٩٢	٤٨	٩٨٣	١,٠٤٥٦	٥,٨٢٨	٧,٧٣١	٥,٧٥٨		٣١ وقود وزيت خام	
٢٥٠	٣٦٨	١٢١	٦١٢	٦٠٣	٧,٣٦٧	٢,٨٩٠	١٢,٢٧١	١٢,٠٥١	١١,٩٢٩		٣٢ وقود مصنع ووقود اخرى	
٢٢٢	٩٩٦	٨٧٩	٨٩٧	١,٤٥٥	١١,١١٣	٢٩,٢٢٥	٣٤,٥٩٤	٢٤,٢٨٠	٣,٠٥٢		٤١ سلع رأسمالية عدا معدات النقل	
١٠٢	٤٨٣	٤٤٣	٣٧٥	٣١٨	٤,٤٧٧	١١,٧٤٥	١١,٥٨٨	٩,٤٥٤	٧,٥٠٠		٤٢ قطع غيار وأجزاء سلع رأسمالية	
٩٤٩	٣,٢٣٤	٢,٩٣١	٣,٣٤٨	٢,٥٥٥	٢,١٢٥	٧,٦٥٦	٧,٥٨٠	٧,٨٩٦	٦,٣٥٧		٥١ سيارات الركوب	
٢٢١	٨٤٧	١,٤٢١	١,١١٥	٨٤٦	٢,٦٨٨	٦,٣٨٧	٦,٥٥٥	٦,٣٢٨	٤,٩٧٦		٥٢ غيرها من السيارات	
١٤١	٥١٣	٥٥٧	٥٢٢	٤٦٦	٢,٨٢٢	٧,٧٣٩	٦,٧٠٣	٧,٧٢٣	٦,٢٩٧		٥٣ قطع غيار وأجزاء لوسائل النقل	
٨٦	٤١٥	٤٣٢	٣٣٤	٣٢٨	١,٢٩٤	٥,٠٥٠	١٠,١٨٨	٢,٤١٦	٢,١٧٤		٦١ سلع إستهلاكية معمرة	
١٣٣	٥٦٩	٥٦٤	٤٧٠	٤٠٧	١,٩٦٦	٣,٤٢٧	٢,٩٤٣	٢,٩٤٥	٢,٨٤٤		٦٢ سلع إستهلاكية نصف معمرة	
٨٣	٤٩٠	٤٥٤	٣١٧	٣٩٤	٢,٨٢٢	٨,٧٦٥	٧,٧٦٨	٥,٠٧٦	٤,٤٠٣		٦٣ سلع إستهلاكية غير معمرة	
٢١٤	٣,١٤٠	٢,٥٢٠	٢,٣٦٠	٣,٥٣٤	٤٠	٤٥	١١	٥٨	١٥		٧ سلع أخرى	
						ملاحظات						
						١٥,١٥٤	٤٣,٣٤٤	٤٤,٩٤٣	٤١,٦٢٦	٢٥,٤٣٦		إجمالي الواردات (مليون دولار)
						٠,٣	١,٢	١,٤	١,٦	١,٤		الإيرادات الجمركية/ الناتج المحلي الإجمالي ^٣
						٩,٤	٥,٥	٥,٠	٦,٣	٥,٧		الإيرادات الجمركية/ إجمالي الإيرادات والمنح
						١٢,٤	٩,٠	٩,٠	١٠,٧	٩,٦		الإيرادات الجمركية/ إجمالي الإيرادات الضريبية ^٤

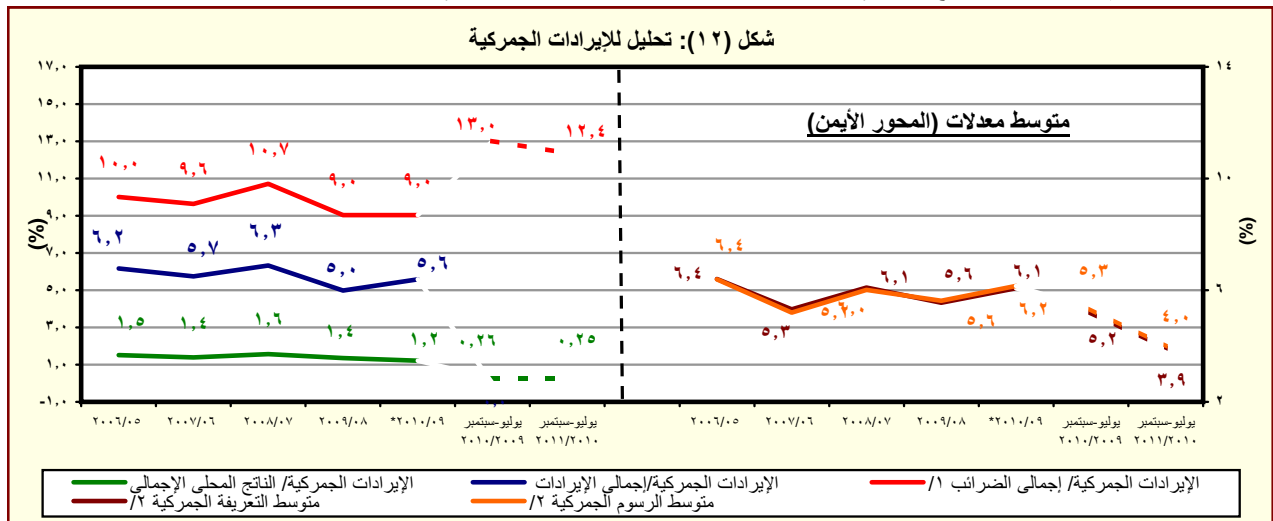
المصدر: وزارة المالية، مصلحة الجمارك المصرية
() معدل تغير سنوي.
* مبنى.

١/ جملة المتحصلات لمصلحة الجمارك قد تختلف عن القيمة الاجمالية المعروضة عن متحصلات التجارة الدولية في جدول الموازنة العامة بسبب توزيع متحصلات مصلحة الجمارك على بنود الموازنة المختلفة، مثل الضرائب على التجارة الخارجية، الضرائب على السلع والخدمات، وضرائب أخرى.

٢/ تتضمن الإيرادات السيادية والجارية.

٣/ قامت وزارة التنمية الاقتصادية بتقدير قيمة الناتج المحلي الإجمالي لعام ٢٠١١/٢٠١٠ بنحو ١٣٧٨ مليار جنيه، مقارنة بناتج محلي إجمالي محقق قدره ١٢٠٦,٧ مليار جنيه في عام ٢٠١٠/٢٠٠٩.

٤/ إجمالي الضرائب التي تم تحصيلها من قبل المصالح الإيرادية (الضرائب على الدخل، المبيعات، الجمارك، والضرائب العقارية).



المصدر: وزارة المالية، مصلحة الجمارك المصرية
* مبنى.

١/ إجمالي الضرائب التي تم تحصيلها من قبل المصالح الإيرادية (الضرائب على الدخل، المبيعات، الجمارك، والضرائب العقارية).

٢/ بالنسبة الى إجمالي الواردات.

جدول (١٤): هيكل المصروفات العامة^{١/}

(مليون جنيه)

٢٠١١/٢٠١٠	٢٠١٠/٢٠٠٩	٢٠١١/١٠	* ٢٠١٠/٢٠٠٩	٢٠٠٩/٢٠٠٨	٢٠٠٨/٢٠٠٧	٢٠٠٧/٢٠٠٦	٢٠٠٦/٢٠٠٥	
يوليو-سبتمبر	يوليو-سبتمبر	(موازنة)	(ختامى مبدئى)	(فعلى)	(فعلى)	(فعلى)	(فعلى)	
٧٤,٣٢٤	٦٨,٣٤٥	٤٠٣,١٦٨	٣٦٥,٩٨٧	٣٥١,٥٠٠	٢٨٢,٢٩٠	٢٢٢,٠٢٩	٢٠٧,٨١٠	المصروفات
٢١,٢٧٥	١٩,٦٥٧	٩٥,٣٠٩	٨٥,٣٦٩	٧٦,١٤٧	٦٢,٨٣٩	٥٢,١٥٣	٤٦,٧١٩	الأجور والتعويضات للعاملين
١٧,٨٦٩	١٦,٨٤٩	٧٦,٣٣٤	٧٠,٣٢١	٦٢,٦٥٨	٥١,١٧٢	٤٢,٣٩٩	٣٧,٦٧٦	الاجور والبدلات النقدية والعينية
٣,٩٧٥	٣,٦٥٣	١٩,١٠١	١٥,٨٤٠	١٥,١٥٧	١٣,٩٣٩	١٢,٦٧١	١١,٧٨٤	الوظائف الدائمة
٣٧٦	٢٦١	١,٤١٩	١,١٩١	٩٦٩	٧٠١	٥٢٦	٤٤٢	الوظائف المؤقتة
٨,٥٥٩	٨,٣٦٧	٣٣,٨٥٠	٢٩,٩٤٠	٢٦,٧١٠	٢١,٩٤٣	١٨,٥٤٩	١٦,٠٣٦	المكافآت
١,٩٧٣	١,٦٣٦	٨,٩٦٤	٩,٣٨١	٦,٢٢٣	٣,٩٦٦	٢,٠١٥	١,٩٨٠	بدلات نوعية
٢,٤٦٢	٢,٦٣٥	١٠,٧٣٧	١١,٧١٠	١١,٧٣٨	٩,٠٥١	٧,٤٠٠	٦,٣٤٤	مزايا نقدية
٥٢٤	٢٩٦	٢,٢٦٣	٢,٢٦٠	١,٨٦١	١,٥٧٣	١,٢٣٧	١,٠٨٩	المزايا العينية
٢,٠٥١	١,٩١٤	٩,٤٤٥	٧,٨٥٠	٧,٢١٠	٦,١٦٥	٥,٥١٨	٥,٠٩٤	المزايا التأمينية
١,٨٣٠	١,٧١٥	٨,٢٤٨	٦,٩٧٠	٦,٤١٢	٥,٤٦٤	٤,٨٨٦	٤,٥٢٣	حصة الحكومة فى صندوق التأمين الاجتماعى للحكومة
٢٢٠	١٩٩	١,١٩٧	٨٨٠	٧٩٨	٧٠١	٦٣١	٥٧١	مزايا تأمينية أخرى
٣,٧٠٥	٣,٩١٧	٢٨,٨٥٦	٢٨,٠٥٩	٢٥,٠٧٢	١٨,٤٧٠	١٧,٠٢٨	١٤,٤٢٩	شراء السلع والخدمات
١,٢٩٢	١,٥٩٥	١٣,٢٢٨	١١,٩٦٧	١١,٤٠٤	٧,٢٧٢	٦,٥٣٨	٥,٧٧٣	السلع ومنها
٥٣١	٧٧٤	٤,٨١٧	٤,١٤٩	٣,٤٨٢	٣,١٠٢	٢,٨٤٤	٢,٥٧٧	المواد الخام
١٩٩	٧١	١,٠٦٣	١,٥٣٧	١,٠٤٦	٦٤١	٥٣٧	٥٦٦	وقود وزيوت وقوى محركة للتشغيل
٤٠٣	٥٧٢	٥,٨٨٤	٤,٩٩٣	٥,٨٣١	٢,٦٢١	٢,٢٧٣	١,٩٠٨	مياه وانارة
٢,١١٣	٢,١١٥	١١,١٤٠	١١,٤٤٢	٩,٨٠٥	٧,٦٢٥	٦,٩٨٤	٦,٠٣٠	الخدمات ومنها
٦٣٤	٦٩٤	٣,٨٦٤	٣,٤٢٨	٢,٩٢٥	٢,٤٠١	٢,١١٦	١,٧٧٠	نفقات الصيانة
٣٢	١٩٧	١,٢٠٢	١,٢٦٤	١,٠٩٤	١,٢٨٤	١,٢٥٠	١,٣٥٢	نفقات طبع ودوريات وحقوق تأليف
٥٥٤	٥٧١	١,٩٠٩	١,٩٠٠	١,٣٤٩	١,١٣٤	٩٢٤	٩٢١	نقل وانتقالات عامة
٧٥٣	٥٣٢	٣,٠٧٦	٣,٤٥٩	٣,١٥٨	١,٧٤٥	١,٦٥٩	١,١٦١	نفقات خدمية متنوعة ^{٣/}
٣٠١	٢٠٧	٤,٤٨٨	٤,٦٥٠	٣,٨٦٤	٣,٥٧٤	٣,٥٠٥	٢,٦٢٦	أخرى

المصدر: وزارة المالية، مصلحة الضرائب المصرية

* بيان مبدئى تحت المراجعة.

١/ التنبؤ يتفق مع معايير صندوق النقد الدولي والمعروفة بـ GFS ٢٠٠١ على أساس نقدي.

٢/ تعكس بيانات الموازنة بعد التصديق عليها من قبل مجلس الشعب.

٣/ يشمل مصروفات خدمية أخرى متنوعة، من أهمها نفقات تنفيذ الأحكام القضائية.

جدول (١٤): هيكل المصروفات العامة (تابع)

(مليون جنيه)

٢٠١١/٢٠١٠	٢٠١٠/٢٠٠٩	٢٠١١/١٠	حسامي مبدئي	٢٠١٠/٢٠٠٩	٢٠٠٩/٢٠٠٨	٢٠٠٨/٢٠٠٧	٢٠٠٧/٢٠٠٦	٢٠٠٦/٢٠٠٥
يوليو-سبتمبر	يوليو-سبتمبر	(موازنة)	(مبدئي)	(مبدئي)	(مبدئي)	(مبدئي)	(مبدئي)	(مبدئي)
١٩,٩٤٤	١٨,٨٧٦	٩١,١٤٣	٧٢,٣٣٣	٥٢,٨١٠	٥٠,٥٢٨	٤٧,٧٠٠	٣٦,٨١٤	٣٦,٨١٤
١,٠٥٨	١,١٦٥	٤,٤٩٧	٢,٨٤٠	٣,٥٩٨	٣,٧٣٧	٣,٠٣٣	٢,٨٢٣	٢,٨٢٣
١٤,٨٥٣	١٣,٧٢٨	٦٨,٨٧٨	٥٣,١٢٨	٣٢,٦٧٢	٣٠,٦٩١	٢٧,٩٧٥	٢٤,٥٧٦	٢٤,٥٧٦
٤,٠٢٨	٣,٩٨١	١٧,٥٦٧	١٦,١٧٨	١٦,٤٠٣	١٥,٨٩٢	١٦,٥٢٦	٩,٢٤٤	٩,٢٤٤
٥	١	٢٠١	١٨٧	١٣٨	٢٠٨	١٦٥	١٧١	١٧١
١٢,٥١٤	١١,٤٠٩	١١٦,٦١٦	١٠٢,٩٧٤	١٢٧,٠٣٣	٩٢,٣٧١	٥٨,٤٤٢	٦٨,٨٩٧	٦٨,٨٩٧
٧,٩٣٧	٨,١٢٥	١٠,١٤٧٢	٩٣,٥٧٠	٩٣,٨٣٠	٨٤,٢٠٥	٥٣,٩٥٩	٥٤,٢٤٥	٥٤,٢٤٥
٧,٠٨٤	٧,٣٧٨	٩٨,٧٦٩	٩١,٢١٦	٩١,١٨٥	٨٢,٠١٧	٥٢,٤٧٦	٥٣,٨٨٥	٥٣,٨٨٥
٥,٤٥٤	٦,١٢٨	١٣,٥٨٥	١٦,٨١٩	٢١,٠٧٢	١٦,٤٤٥	٩,٤٠٦	٩,٤٠٧	٩,٤٠٧
٥	٥	٦٧,٦٨٠	٦٦,٥٢٤	٦٢,٧٠٣	٦٠,٢٤٩	٤٠,١٣٠	٤١,٧٧٨	٤١,٧٧٨
٨٥٤	٧٤٧	٢,٥٠٣	٢,٣٥٤	٢,٦٤٥	٢,١٨٨	١,٤٨٣	٣٦٠	٣٦٠
١,٦٨٥	١,٤٠٤	٥,١١٤	٤,٣٨٠	٤,٢١٣	٣,٨٩٠	٢,٥٩٩	٢,١٧٤	٢,١٧٤
٣٧	٣٣	٢٣	١٢٨	١٦٩	٢	٣٩	١٠	١٠
١,٦٤٨	١,٣٧١	٥,٠٩١	٤,٢٥٢	٤,٠٤٤	٣,٨٨٩	٢,٥٦٠	٢,١٦٤	٢,١٦٤
٢,٦٩٣,٠	١,٧٧٤,١	٦,٢٨٣	٤,٤٨٣	٢٨,٧٠٧	٤,٠٥٠	١,٦١٢	١٢,٣٣٦	١٢,٣٣٦
١,٦٦٤	١,١٥٨	١,٧٠٧	١,٤٦٤	١,٢٣٦	٩٩٣	١,١٤٧	١,٠١٨	١,٠١٨
٩٤٤	٥٤٠	٤,١٠٠	٢,٤٠٠	٢٦,٨٠٥	٢,٦٠٠	١	١١,٠٠١	١١,٠٠١
٧١	٦٥	٤٢٨	٥٧٠	٦٢٥	٤١٨	٤٣٦	٢٩٣	٢٩٣
١٤	١١	٤٧	٤٩	٤١	٣٨	٢٧	٢٤	٢٤
٩,٩٠٣	٦,٧٤٤	٣١,١٢٥	٢٨,٩٠١	٢٧,٠٠٧	٢٣,٨٩٢	٢١,٢٠٨	١٩,٧٣٩	١٩,٧٣٩
٥٩٦	٤١٦	٢,٤٩٢	٣,٩٠٩	٣,٩٠٩	٣,٣٨٧	٢,٤٣٧	٢,٥٦٠	٢,٥٦٠
١١	١١	٧٣	٧٤	١٠٠	٩٥	٥٢	٢٦	٢٦
١٢	٧	٣٠٥	٢٤٦	٢٥٦	٣٢٤	١٦٩	١٢٨	١٢٨
٥٧٣	٣٩٨	٢,١١٤	٣,٥٨٩	٣,٥٥٣	٢,٩٦٧	٢,٢١٦	٢,٤٠٦	٢,٤٠٦
٩,٣٠٧	٦,٣٢٨	٢٨,٦٣٣	٢٤,٩٩٢	٢٣,٠٩٨	٢٠,٥٠٥	١٨,٧٧١	١٧,١٩٨	١٧,١٩٨
٦,٩٨٣	٧,٧٤٢	٤٠,١١٩	٤٨,٣٥٠	٤٣,٤٣٠	٣٤,١٩١	٢٥,٤٩٨	٢١,٢١٢	٢١,٢١٢
٦,٥١٨	٦,٢٨٧	٣٦,٢٦٣	٣٩,٢٠٥	٣٤,٦٥٤	٢٨,١٨٦	٢٠,٩٢٨	١٧,٦٠٧	١٧,٦٠٧
٦,٤٥٢	٦,٢٤٠	٣٥,٥٨٦	٣٨,٦٢٢	٣٤,١٦١	٢٧,٧٣٤	٢٠,٥٢٤	١٧,٢٧٩	١٧,٢٧٩
٦٦	٤٦	٦٧٧	٥٨٣	٤٩٣	٤٥٢	٤٠٥	٣٢٨	٣٢٨
٢٣	٣٦	٣٩٥	٦٨٠	٤٤٨	٢٧٠	١٥٥	١٨٩	١٨٩
٤٤٣	١,٤١٩	٢,٨٣٩	٨,٤٦٥	٨,٣٢٩	٥,٧٣٥	٤,٤١٥	٣,٤١٦	٣,٤١٦

المصدر: وزارة المالية

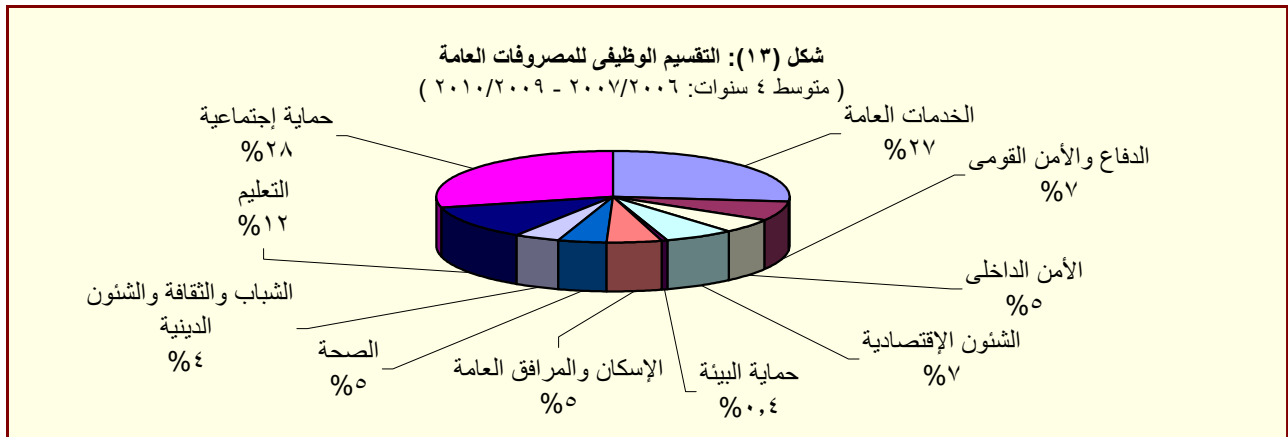
* بيان مبدئي تحت المراجعة

١/ تعكس بيانات الموازنة بعد التصديق عليها من قبل مجلس الشعب.

٢/ يعكس مساهمات الخزينة في صناديق المعاشات.

٣/ يتضمن الإنفاق على القوات المسلحة.

٤/ يعكس شراء الأصول الطبيعية.



المصدر: وزارة المالية