

القسم الأول

نظرة عامة على الأداء الإقتصادي و المالي

- أ- مؤشرات الإقتصاد العيني و الحقيقي و مصادر النمو..... ١
- ب- السكان و التشغيل..... ٢
- ج- الأسعار المحلية (متوسط الفترة)..... ٢
- د- مؤشرات المالية العامة..... ٣
- هـ ملخص الدين العام المحلي (بالمليون جنييه، رصيد نهاية الفترة)..... ٤
- و- إجمالي الدين العام الخارجي (مليون دولار، رصيد نهاية الفترة)..... ٤
- ز- خدمة الدين الحكومي (مليون جنييه، تدفقات)..... ٤
- ح- المؤشرات النقدية (نهاية الفترة)..... ٥
- ط- القطاع المالي والاستثمارات..... ٦
- ي- معاملات القطاع الخارجي..... ٧

القسم الأول: نظرة عامة على الأداء الإقتصادي والمالي

بيان ربع سنوي				بيان سنوي					
أبريل- يونيو ٢٠٠٩	يناير-مارس *٢٠١٠	أكتوبر-ديسمبر *٢٠٠٩	أبريل- يونيو ٢٠٠٩	٢٠٠٩/٢٠٠٩	٢٠٠٩/٢٠٠٨	٢٠٠٨/٢٠٠٧	٢٠٠٧/٢٠٠٦	٢٠٠٦/٢٠٠٥	
٣٠٩,٧٠٠	٢٩٢,٤٠٠	٢٩٣,٤٠٠	٢٦٧,٦٠٠	١,٠٢٠,٦٧٠	١,٠٤٢,٢٠٠	٨٩٥,٥٠٠	٧٤٤,٨٠٠	٦١٧,٧٠٠	
٥٥,٣٧٠	٥٣,٥٤٠	٥٣,٦١٣	٤٧,٧١٩	٢١٨,٩٠٧	١٨٩,٠٩٤	١٦٢,٦٨٨	١٣٠,٤٧٣	١٠٧,٤٨٦	
٢٩٤,٣٩٤	٢٧٧,٢٩٣	٢٨٠,٨٧١	٢٥٣,٩٦٧	١,١٥٠,٦٢٠	٩٩٤,٠٥٥	٨٥٥,٣٠٢	٧١٠,٣٨٨	٥٨١,٤٤٤	
٥٢,٦٣٣	٥٠,٧٧٤	٥١,٣٢٣	٤٥,٢٨٨	٢٠٨,٧٣٤	١٨٠,٣٥٩	١٥٥,٣٨٥	١٢٤,٤٤٤	١٠١,١٢٥	
١٥,٩٤٣	١٥,٠٥٢	١٥,١٠٤	١٤,٠٧٣	١٥,٥٣٠	١٣,٧٠٢	١٢,٠٣٠	١٠,٢١١	٨,٦٥٨	
٢,٨٥٠	٢,٧٥٦	٢,٧٦٠	٢,٥١٠	٢,٨١٧	٢,٤٨٦	٢,١٨٦	١,٧٨٩	١,٥٠٧	
أ. الإقتصاد العيني (بالأسعار الجارية)									
الناتج المحلي (بأسعار السوق بالمليون جنيه)									
الناتج المحلي (بأسعار السوق بالمليون دولار)									
الناتج المحلي (بتكلفة عوامل الإنتاج بالمليون جنيه)									
الناتج المحلي (بتكلفة عوامل الإنتاج بالمليون دولار)									
نصيب الفرد من الناتج المحلي الإجمالي (بالجنيه)									
نصيب الفرد من الناتج المحلي الإجمالي (بالدولار)									
ب. مؤشرات الإقتصاد العيني ومصادر النمو^{١/}									
(معدل النمو)									
الناتج المحلي الحقيقي (بأسعار السوق) ^{١/}									
الناتج المحلي الحقيقي (بتكلفة عوامل الإنتاج) ^{٢/}									
القطاع السلمي									
قطاع الخدمات الإنتاجية									
الخدمات الإجتماعية									
الإستثمارات ^{٣/}									
الإستهلاك النهائي ^{٣/}									
الإستهلاك الخاص									
الإستهلاك العام									
الصادرات السلعية والخدمية ^{٣/}									
نصيب الفرد من الناتج المحلي الإجمالي الحقيقي									
الإدخار المحلي^{٤/}									
معدل النمو الإسمي السنوي									
نسبة إلى الناتج المحلي الإجمالي									
الإستثمارات المحلية^{٤/}									
معدل النمو الإسمي السنوي									
نسبة إلى الناتج المحلي الإجمالي									

المصدر: وزارة التنمية الإقتصادية.

* بيان مبدئي، وقابل للتعديل.

-- بيان غير متاح وجاري بحثه من قبل وزارة التنمية الإقتصادية.

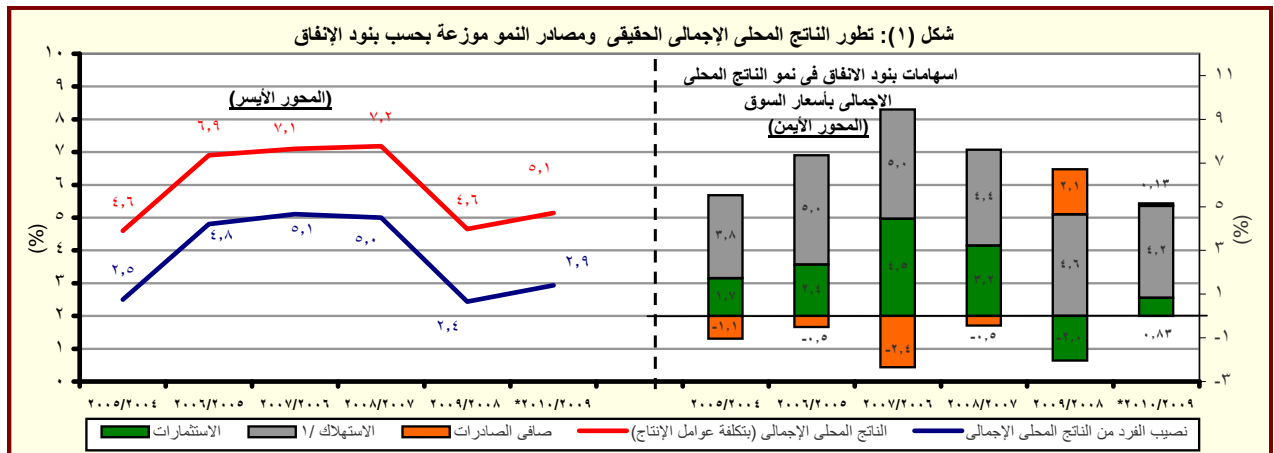
١/ تم حساب معدلات النمو الحقيقية باستخدام الأسعار الثابتة لعام ٢٠٠٢/٢٠٠١ باستثناء معدلات النمو لكل من عام ٢٠٠٨/٠٧، ٢٠٠٩/٠٨، و ٢٠١٠/٠٩ والتي تم حسابها باستخدام الأسعار الثابتة لعام ٢٠٠٧/٠٦.

٢/ تشمل نشاط قطاع البترول والغاز الطبيعي.

٣/ تشمل صافي الضرائب غير المباشرة.

٤/ رأس المال الثابت، يشمل التغير في المخزون.

٥/ بالأسعار الجارية.



المصدر: وزارة التنمية الإقتصادية.

* بيان مبدئي، وقابل للتعديل.

١/ متضمن الإستهلاك العام والخاص.

القسم الأول: نظرة عامة على الأداء الإقتصادي والمالى (تابع)

بيان ربع سنوي				بيان سنوي				
ابريل- يونيو ٢٠١٠	مارس- مايو ٢٠١٠	ديسمبر- فبراير ٢٠٠٩	أكتوبر- ديسمبر ٢٠٠٩	٢٠٠٩/١٠	٢٠٠٨/٠٩	٢٠٠٨/٠٧	٢٠٠٧/٠٦	٢٠٠٦/٠٥
ج . السكان								
٧٩,٠	--	٧٧,٧	٧٦,٨	٧٩,٠	٧٦,٨	٧٥,٢	٧٣,٦	٧٢,٠
إجمالي عدد السكان (بالمليون نسمة) ^{١/}								
٢,٨	--	٢,٢	٢,١	٢,٨	٢,٢	٢,١	٢,٣	١,٨
معدل نمو السكان								
د . الأسعار المحلية (متوسط الفترة)								
١٠,٨	١٢,٩	١٣,٣	١٠,٦	١١,٧	١٦,٢	١١,٧	١١,٠	٤,٢
معدل التضخم وفقاً لأسعار المستهلكين (حضر الجمهورية) ^{٢/}								
١١,٤	١٣,٢	٧,٧	١٢,١-	٥,٠	٢,٥	١٧,٧	١١,٨	٤,١
معدل التضخم وفقاً لأسعار المنتجين ^{٣/}								
٨,٥	٨,٥	٨,٥	٩,٠	٨,٥	٩,٠	١٠,٠	٩,٠	٩,٠
سعر خصم البنك المركزي ^{٤/}								
١٠,٠	٩,٧	٩,٩	١٠,٣	٩,٩	١١,٣	٧,٠	٨,٧	٨,٨
سعر الفائدة على أذون الخزانة (٩١ يوم)								
٥,٩	٥,٩	٥,٩	٦,٥	٥,٩	٦,٥	٦,٥	٦,١	٥,٩
سعر الفائدة على الودائع (٣ أشهر) ^{٤/}								
٨,٣	٨,٣	٨,٣	٩,٧	--	٩,٥	١٠,٣	٨,٨	٨,٦
سعر العائد بين البنوك - ليلة واحدة ^{٥/}								
٥,٥٩	٥,٤٦	٥,٤٦	٥,٦١	٥,٥١	٥,٥١	٥,٥٠	٥,٧١	٥,٧٥
سعر الصرف (جنيه مقابل الدولار)								

المصادر: وزارة التنمية الإقتصادية والبنك المركزي المصري والجهاز المركزي للتعبئة العامة والإحصاء.

١/ تغيير في السلسلة. تعكس البيانات قبل ٢٠٠٨/٢٠٠٧ معدلات التضخم وفقاً لأسعار الجملة.

-- بيان غير متاح

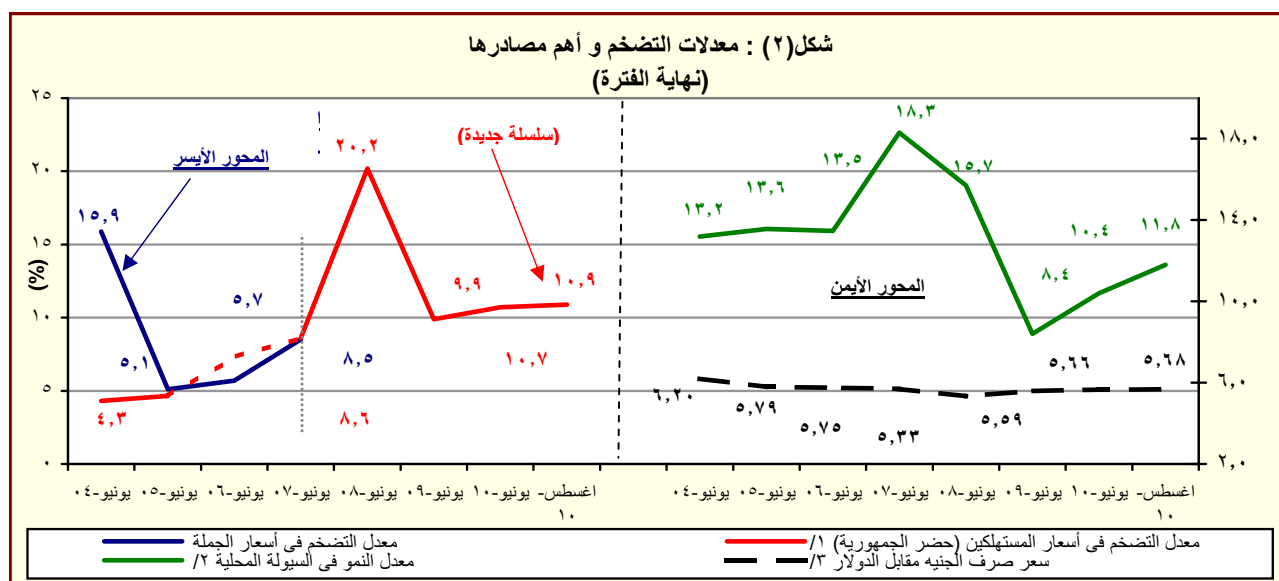
١/ لا يتضمن المصريين المقيمين في الخارج.

٢/ بدءاً من يناير ٢٠٠٥، تم استحداث سلسلة أرقام قياسية جديدة لأسعار المستهلكين باستخدام الأوزان المستخرجة من بحث الدخل والإنفاق والاستهلاك لعام ٢٠٠٥/٢٠٠٤ مع استخدام بيانات شهر يناير ٢٠٠٧ كفترة الأساس. وفيما يخص بيانات ما قبل ذلك التاريخ، فقد استخدمت الأوزان المستخرجة من بحث الدخل والإنفاق والاستهلاك لعام ٢٠٠٠/١٩٩٩ مع استخدام عام ٢٠٠٠/١٩٩٩ كسنة أساس.

٣/ قام الجهاز المركزي للتعبئة العامة والإحصاء بإصدار رقم قياسي جديد لأسعار المنتجين بدءاً من سبتمبر ٢٠٠٧ ليحل محل الأرقام القياسية لأسعار الجملة، وذلك باستخدام أسعار السلع والخدمات للسنة المالية (٢٠٠٤-٢٠٠٥) كفترة أساس لسلسلة الأرقام القياسية، كما تم استخراج الأوزان باستخدام متوسط عامي (٢٠٠٢-٢٠٠٣، ٢٠٠٣-٢٠٠٤) للقيم الإجمالية للإنتاج الصناعي والزراعي والخدمي.

٤/ البيانات تعكس نهاية الفترة.

٥/ متوسط ميلادي.



المصدر: البنك المركزي المصري والجهاز المركزي للتعبئة العامة والإحصاء

١/ بدءاً من أغسطس ٢٠١٠، تم استحداث سلسلة أرقام قياسية جديدة لأسعار المستهلكين باستخدام الأوزان المستخرجة من بحث الدخل والإنفاق والاستهلاك لعام ٢٠٠٨/٢٠٠٩ مع استخدام بيانات شهر يناير ٢٠١٠ كفترة الأساس. وفيما يخص بيانات ما قبل ذلك التاريخ، فقد استخدمت الأوزان المستخرجة من بحث الدخل والإنفاق والاستهلاك لعام ٢٠٠٤/٢٠٠٥ مع استخدام يناير ٢٠٠٧ كسنة أساس.

٢/ يعرف إجمالي السيولة المحلية كجمالي صافي الأصول الأجنبية وصافي الأصول المحلية لدى الجهاز المصرفي (في جانب الأصول)، أو كجملة المعروض النقدي وأشبه النقود لدى الجهاز المصرفي (في جانب الخصوم).

٣/ يعكس البيان متوسط شهري.

القسم الأول: نظرة عامة على الأداء الإقتصادي والمالي (تابع)

يوليو-سبتمبر ٢٠١١/١٠	١/٢٠١١/١٠ * ٢٠١٠/٠٩	٢٠٠٩/٠٨	٢٠٠٨/٠٧	٢٠٠٧/٠٦	٢٠٠٦/٠٥	٢٠٠٥/٠٤
(موازنة)	(فعلي مبدئي)	(فعلي)	(فعلي)	(فعلي)	(فعلي)	(فعلي)
٥- مؤشرات المالية العامة^{١/}						
١- قطاع الموازنة العامة (بالمليون جنيه)^{٢/}						
٣٦,٨٣٢	٢٨٥,٨١٠	٢٦٨,١١٤	٢٨٢,٥٠٥	٢٢١,٤٠٤	١٨٠,٢١٥	١٥١,٢٦٦
٧٤,٣٢٤	٤٠٣,١٦٨	٣٦٥,٩٨٧	٣٥١,٥٠٠	٢٨٢,٢٩٠	٢٢٢,٠٢٩	٢٠٧,٨١٠
١٧,٢٥٦	١٧,٩٣٣	٢٥,٧٠٥	١٩,٠١٦	١٠,٥٩٤	٦,٩٩٨	١٣,٥٧٠
٣٧,٤٩٢	١١٧,٣٥٨	٩٧,٨٧٢	٦٨,٩٩٥	٦٠,٨٨٦	٤١,٨١٥	٥٦,٥٤٤
٣٧,٢٠٠	١٠٩,٠٧٦	٩٨,٠٣٨	٧١,٨٢٦	٦١,١٢٢	٥٤,٦٩٧	٥٠,٣٨٥
٢- قطاع الموازنة العامة^{٣/} (معدل نمو سنوي)						
١١,٤	٢,٣	-٥,١	٢٧,٦	٢٢,٩	١٩,١	٣٦,٤
١٧,٢	٢٠,٩	٤,٥	١٩,٠	٢٠,٠	١٦,٩	٢٩,١
-٧,٢	-٢٤,٩	-١٨,٢	٤١,٧	٢٧,٨	٢٣,٢	٥٢,٤
٨,٧	٦,٢	٤,١	٢٤,٥	٢٧,١	٦,٨	٢٨,٦
٨,٢	٧,٠	١٢,١	٢١,٢	٢٠,٥	١١,٦	١٢,٥
٥,٧	٢٤,٧	٣٧,٠	٤,٥	٥,٩	٢٩,٦	١٢,٣
٣- قطاع الحكومة العامة (مليون جنيه)^{٤/}						
--	--	٣٠٢,٩٧٤	٢٨٨,٥٤٤	٢٤٨,٨٣٤	٢٠٥,٦٥٤	١٧٥,٩٣٠
--	--	٣٩٦,٧٥٢	٣٥٦,٩٤٢	٣٠٥,٧٩٤	٢٤٤,٠١٨	٢٢٣,٦٢٤
--	--	٩٨,٩٠٩	٧٢,٣٧٨	٦٧,٥٦٣	٥٦,٢١٣	٥٦,٦٣٤
٤ - نسبة إلى الناتج المحلي الإجمالي^{٥/}						
قطاع الموازنة العامة^{٦/}						
٢,٧	٢٠,٧	٢٢,٢	٢٧,١	٢٤,٧	٢٤,٢	٢٤,٥
٢,١	١٤,٥	١٤,١	١٥,٧	١٥,٣	١٥,٣	١٥,٨
٠,٥	٦,٢	٨,١	١١,٤	٩,٤	٨,٨	٨,٧
٥,٤	٢٩,٣	٣٠,٣	٣٣,٧	٣١,٥	٢٩,٨	٣٣,٦
١,٥	٦,٩	٧,١	٧,٣	٧,٠	٧,٠	٧,٦
١,٤	٦,٦	٦,٠	٥,١	٥,٦	٦,٤	٦,٠
١,٣	١,٣	٢,١	١,٨	١,٢	٠,٩	٢,٢
٢,٧	٨,٥	٨,١	٦,٦	٦,٨	٥,٦	٩,٢
٢,٧	٧,٩	٨,١	٦,٩	٦,٨	٧,٣	٨,٢
الحكومة العامة^{٦/}						
--	--	٣,٠	٢,٧	٣,٠	٢,٤	٣,٥
--	--	٨,٢	٦,٩	٧,٥	٧,٥	٩,٢

المصدر: وزارة المالية

-- بيان غير متاح.

* بيان مبدئي تحت المراجعة

١/ تعكس بيانات الموازنة بعد التصديق عليها من قبل مجلس الشعب.

٢/ تم إعادة تويب عمليات الموازنة العامة لتتفق مع معايير صندوق النقد الدولي والمعروفة بـ GFS ٢٠٠١ (على أساس نقدي).

٣/ يشمل قطاع موازنة الجهاز الإداري والمحليات، والهيئات الخدمية العامة.

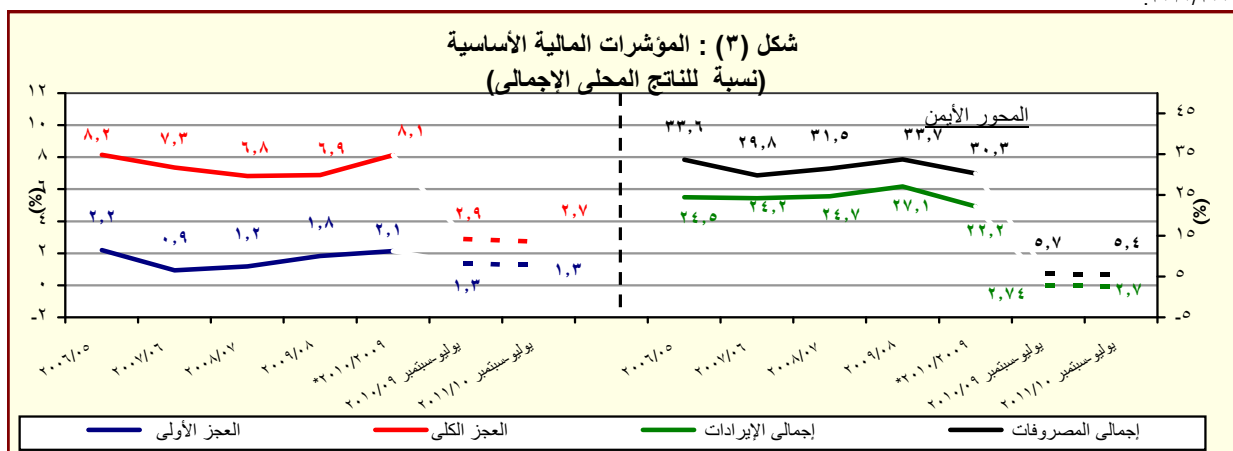
٤/ العجز الكلي مخصصاً منه الفوائد المدفوعة.

٥/ العجز الكلي بدون صافي حيازة الأصول المالية.

٦/ يشمل المعاملات المالية لكل من أجهزة الموازنة العامة، وبنك الإستثمار القومي، وصناديق التأمين والمعاشات، ومع مراعاة إستبعاد كافة المعاملات البنائية للجهات الثلاث لمنع ازدواجية الحساب.

٧/ قامت وزارة التنمية الإقتصادية بتقدير قيمة الناتج المحلي الإجمالي لعام ٢٠١١/٢٠١٠ بنحو ١٢٧٨ مليار جنيه، مقارنة بناتج محلي إجمالي محقق قدره ١٢٠٦,٧ مليار جنيه في عام

٢٠١٠/٢٠٠٩.



المصدر: وزارة المالية

* بيان مبدئي، تحت المراجعة.

القسم الأول: نظرة عامة على الأداء الإقتصادي والمالي (تابع)

بيان ربع سنوي				بيان سنوي				
سبتمبر-٢٠٠٩- ديسمبر-٢٠٠٩- مارس-٢٠١٠- يونيو-٢٠١٠-#				يونيو-٢٠٠٥- يونيو-٢٠٠٦- يونيو-٢٠٠٧- يونيو-٢٠٠٨- يونيو-٢٠٠٩				
و. ملخص الدين العام المحلي								
(بالمليون جنيه، رصيد نهاية الفترة) ^{١/}								
٨٠٨.٣٨٤	٨١٠.٣٦	٧٧٧.٤٣٨	٧٥٩.٤٨٣	٦٩٩.٦٦٧	٥٩٩.٦٠٣	٥٩١.٠٠١	٥٥٤.٨٣٧	٥٤٣.٨٩٣
(١٥.٥)	(١٧.٨)	(١٧.٩)	(١٧.٥)	(١٦.٧)	(١٥)	(٦.٥)	(٢.٠)	(١٩.٢)
١٤٥.٣٣٣	١٤٢.٧٨٧	١٤٢.٦٧١	١٣٩.٨٩٤	١٣٧.٣٤١	١٢٠.٩٠٤	١١٢.٨٢٩	١٠٩.٩٤٨	١٥٣.٣٨٥
(٥.٨)	(٦.١)	(٩.٣)	(١٠.٠)	(١٣.٦)	(٧.٢)	(٢.٦)	(-٢٨.٣)	(١٨.٤)
٦٦٣.٠٥١	٦٦٧.٥٧٣	٦٣٤.٧٦٧	٦١١.٥٨٩	٥٦٢.٣٢٦	٤٧٨.٦٩٩	٤٧٨.١٧٢	٤٤٤.٨٨٩	٣٩٠.٥٠٨
(١٧.٩)	(٢٠.٦)	(٢٠.٠)	(١٩.٣)	(١٧.٥)	(٠.١)	(٧.٥)	(١٣.٩)	(١٩.٤)
٧٣٣.٤٦٨	٧٢٥.٩٩٥	٦٩٥.٦٣٥	٦٦٥.٧٦٠	٦١٥.٨٧٥	٥١٣.٠٠٨	٤٨٦.٢٤١	٤٤٩.٥٥٦	٤٥٠.٩٦٣
(١٩.١)	(٢١.٧)	(٢٢.٠)	(٢٠.٦)	(٢٠.١)	(٥.٥)	(٨.٢)	(-٠.٣)	(٢٠.٣)
١٥٩.٢٩٨	١٥٣.٨٣٧	١٥٩.٠٨٨	١٥١.٥٣٦	١٤٨.٨١١	١٣١.٠٤٣	١١٦.٩٦٤	١١٧.٢٤٧	١٧٣.٦٩٨
(٧.٠)	(٥.٩)	(١٣.٩)	(١٠.٦)	(١٣.٦)	(١٢.٠)	(-٠.٢)	(-٣٢.٥)	(١٧.٥)
٥٧٤.١٧٠	٥٧٢.١٥٨	٥٣٦.٥٤٧	٥١٤.٢٢٤	٤٦٧.٠٦٤	٣٨١.٩٦٥	٣٦٩.٢٧٧	٣٣٢.٢٠٩	٢٧٧.٢٦٥
(٢٢.٩)	(٢٦.٨)	(٢٤.٧)	(٢٣.٩)	(٢٢.٣)	(٣.٤)	(١١.٢)	(١٩.٨)	(٢٢.١)
٧٧٩.٤٩١	٧٥٤.٧٤٧	٧٢٤.٣٣٤	٦٩٠.٢٧٧	٦٤٣.٦٥٤	٥٣٧.٥٥٩	٤٩٣.٨٧٩	٤٧٠.٢٦٤	٤٦٩.٠٣٩
(٢١.٠)	(٢١.٠)	(٢١.٨)	(٢١.١)	(١٩.٧)	(٨.٨)	(٥.٠)	(٠.٣)	(٢٠.٨)
١٨٠.٥٦٤	١٧٢.٤٩٠	١٧٥.٤٤٤	١٦٥.١٢٥	١٦٧.٧٣٣	١٥٠.٥٠١	١٣٠.٦٠٥	١٣٧.٣٣٢	١٨٧.٤٦٧
(٧.٦)	(٦.٧)	(١٣.٨)	(٩.٨)	(١١.٤)	(١٥.٢)	(-٤.٩)	(-٢٦.٧)	(١٦.٤)
٥٩٨.٩٢٧	٥٨٢.٢٥٧	٥٤٩.٠٩٠	٥٢٥.١٥٢	٤٧٥.٩٢١	٣٨٧.٠٥٨	٣٦٣.٢٧٤	٣٣٢.٩٣٢	٢٨١.٥٧٢
(٢٥.٨)	(٢٦.١)	(٢٤.٦)	(٢٥.١)	(٢٣.٠)	(٦.٥)	(٩.١)	(١٨.٢)	(٢٣.٩)
٣٣.٦٩٤	٣٢.٢٧٧	٣٣.٢٨٧	٣٢.٣٩٩	٣١.٥٣١	٣٣.٨٩٣	٢٩.٨٩٨	٢٩.٥٩٣	٢٨.٩٤٩
٢٦.٢٤٩	٢٤.٩٨١	٢٥.٨٨٣	٢٦.١٥٧	٢٥.٨١٨	٢١.٦٤١	١٩.٤٩٢	١٨.٨٦٥	١٨.٢٣١
٧.٤٤٥	٧.٢٩٦	٧.٤٠٥	٦.٢٤٢	٥.٧١٣	١٢.٢٥٢	١٠.٤٠٦	١٠.٧٢٨	١٠.٧١٨
ح. خدمة الدين الحكومي ^{٧/}								
(مليون جنيه، تدفقات)								
٩٩.١٨١	٧٣.٩٧٤	٤٥.٠١٤	٢٦.٢٥٢	٧١.١٢٣	٦.٠٠٠	٥٤.٧٢٥	٥٩.٥٥٢	٤٥.٤٣٣
٨٧.٩٠١	٦٣.٧٦٣	٣٩.٢٠٩	٢١.٨١٥	٥٩.٥٧٧	٥٢.٤٣٥	٤٧.٦٣٩	٥٣.٠٤٩	٣٨.٠٩٨
١١.٢٨٠	١٠.٢١٠	٥.٨٠٥	٤.٤٣٧	١١.٥٤٦	٧.٥٦٩	٧.٠٨٦	٦.٥٠٣	٧.٣٣٥
ملاحظات (نسبة إلى الناتج المحلي الإجمالي) ^{٨/}								
%٦٧.٠	%٦٧.١	%٦٤.٤	%٦٢.٣	%٦٧.١	%٦٧.٠	%٧٩.٤	%٨٩.٨	%١٠١.٠
%٥٤.٩	%٥٥.٣	%٥٢.٦	%٥٠.٧	%٥٤.٠	%٥٣.٥	%٦٤.٢	%٧٢.٠	%٧٢.٥
%٦٠.٨	%٦٠.٢	%٥٧.٦	%٥٥.٢	%٥٩.١	%٥٧.٣	%٦٥.٣	%٧٢.٨	%٨٣.٧
%٤٧.٦	%٤٧.٤	%٤٤.٥	%٤٢.٦	%٤٤.٨	%٤٢.٧	%٤٩.٦	%٥٣.٨	%٥١.٥
%٦٤.٦	%٦٢.٥	%٦٠.٠	%٥٧.٢	%٦١.٨	%٦٠.٠	%٦٦.٣	%٦٦.١	%٨٧.١
%٤٩.٦	%٤٨.٣	%٤٥.٥	%٤٣.٥	%٤٥.٧	%٤٣.٢	%٤٨.٨	%٥٣.٩	%٥٢.٣
%١٥.٩	%١٤.٧	%١٥.١	%١٤.٧	%١٦.٩	%٢٠.١	%٢٢.٨	%٢٧.٦	%٣١.١
%١٢.٤	%١١.٤	%١١.٧	%١١.٩	%١٣.٨	%١٢.٩	%١٤.٩	%١٧.٦	%١٩.٦

المصدر: وزارة المالية و البنك المركزي المصري.

() معدل النمو عن العام السابق.

بيان معدل.

١/ تعكس البيانات رصيد الدين المحلي ثلاث مستويات تجميعية هي: الدين المحلي لأجهزة الموازنة العامة، الدين المحلي للمجموع للحكومة العامة، و الدين العام المحلي المجمع. يشمل الدين المحلي لأجهزة الموازنة العامة أرصدة الدين المستحق على وحدات الجهاز الإداري، وحدات الإدارة المحلية، والهيئات الخدمية. ويتضمن الدين المحلي للحكومة العامة أرصدة الدين المجمع المستحق على أجهزة الموازنة العامة للدولة و بنك الإستثمار القومي و صناديق التأمين الإجتماعي. أما عن الدين العام المحلي فيشمل أرصدة الدين المحلي المجمع لكل من الحكومة العامة و الهيئات الاقتصادية.

٢/ يمثل المديونية المستحقة على أجهزة الموازنة العامة (وحدات الجهاز الإداري، وحدات الإدارة المحلية، والهيئات الخدمية).

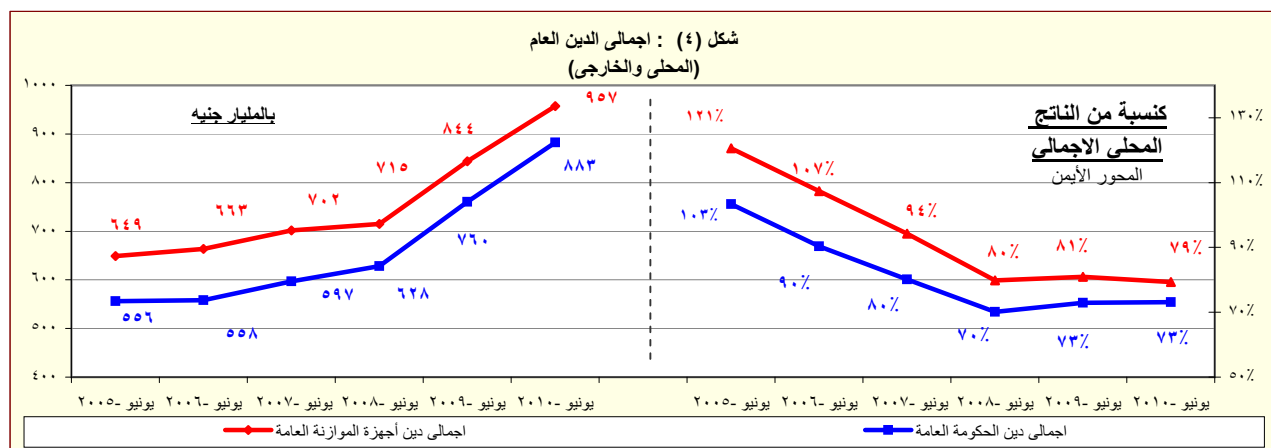
٣/ يمثل رصيد الدين المجمع المستحق على أجهزة الموازنة العامة للدولة و بنك الإستثمار القومي و صناديق التأمين الإجتماعي بعد إستبعاد المديونيات و العلاقات الداخلية فيما بين القطاعات الثلاثة و التي تتمثل في إقتراض أجهزة الموازنة العامة من بنك الإستثمار القومي، سندات وزارة المالية لدى صناديق التأمين الإجتماعي و بنك الإستثمار القومي، سندات صناديق التأمين الإجتماعي و أخيراً إقتراض بنك الإستثمار القومي من صناديق التأمين الإجتماعي.

٤/ يمثل رصيد الدين المجمع المستحق على الحكومة العامة و الهيئات الاقتصادية بعد إستبعاد إقتراض الهيئات الاقتصادية من بنك الإستثمار القومي، وإقتراض أجهزة الموازنة من الهيئات الاقتصادية. ودائع الحكومة العامة و الهيئات الاقتصادية بعد إستبعاد ودايع صناديق التأمين الإجتماعي و إقتراض قطاع الموازنة من الهيئات الاقتصادية.

٦/ طبقاً لتصنيف و منهجية البنك المركزي المصري، و الذي يقوم بشطب مديونيات نادي باريس المباشرة و غير المباشرة المستحقة على الجهات الحكومية طبقاً لتواريخ إعادة الجدولة الى العالم الخارجي، في حين تقوم الجهات الحكومية بشطب هذه المديونيات من سجلاتها فور سداد المقابل المحلي الى البنك المركزي طبقاً لجدول السداد الأصلي (والذي يسبق تواريخ إعادة الجدولة)

٧/ البيان الربع سنوي لخدمة الدين الحكومي يعكس التدفقات التراكمية لخدمة الدين منذ بداية العام المالي .

٨/ قامت وزارة التنمية الاقتصادية بتقدير قيمة الناتج المحلي الإجمالي لعام ٢٠١١/٢٠١٠ بنحو ١٣٧٨ مليار جنيه ، مقارنة بناتج محلي إجمالي محقق قدره ١٢٠٦.٧ مليار جنيه في عام ٢٠١٠/٢٠٠٩ .



المصدر: وزارة المالية - البنك المركزي المصري.

القسم الأول: نظرة عامة على الأداء الإقتصادي والمالي (تابع)

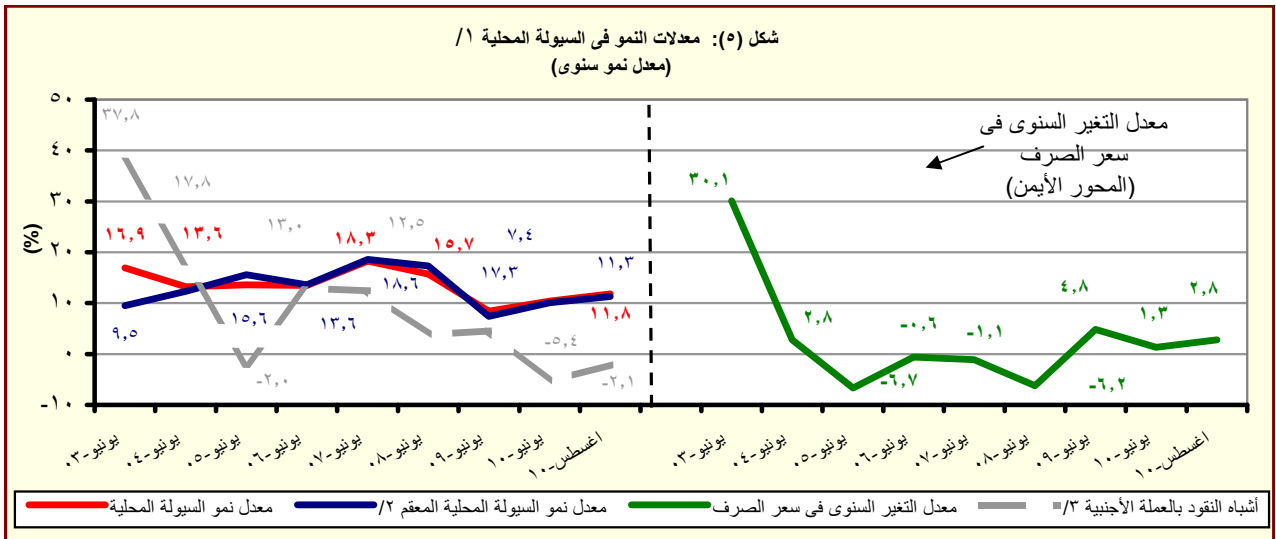
أحدث بيان متاح					بيان سنوي				
أغسطس-١*	يوليو-١٠#	يونيو-١٠#	مايو-١٠	٢٠١٠/٠٩#	٢٠٠٩/٠٨	٢٠٠٨/٠٧	٢٠٠٧/٠٦	٢٠٠٦/٠٥	
ز. المؤشرات النقدية (نهاية الفترة)									
مليون جنيه									
نقود الإحتياط ^{1/}									
٢١٧,٩٣٦	٢٠٩,٥٦٦	٢٠٣,٠٧١	١٩٢,٢٥٠	٢٠٣,٠٧١	١٧٥,١٠٤	١٦٩,٩١١	١٣٤,١٢٦	١١٦,٠٥٠	
إجمالي السيولة									
٩٣٥,٢٣٤	٩٢٢,٦٤٠	٩١٧,٤٥٩	٨٩٦,٠٣٣	٩١٧,٤٥٩	٨٣١,٢١١	٧٦٦,٦٦٤	٦٦٢,٦٨٨	٥٦٠,٣٥٦	
المعرض النقدي ^{2/}									
٢١٨,٤٨٩	٢١٣,٢٩٠	٢١٤,٠٤٠	٢٠٤,٧١٨	٢١٤,٠٤٠	١٨٢,٩٩١	١٧٠,٥٧٩	١٣١,٢٩٠	١٠٩,٢٧٤	
أشباه النقود ^{3/}									
٧١٦,٧٤٥	٧٠٩,٣٥٠	٧٠٣,٤١٩	٦٩١,٣١٥	٧٠٣,٤١٩	٦٤٨,٢٢٠	٥٩٦,٠٨٥	٥٣١,٣٩٨	٤٥١,٠٨٢	
معدل النمو السنوي									
نقود الإحتياط ^{1/}									
١٨,٠	٢١,٧	١٦,٠	١٢,٦	١٦,٠	٣,١	٢٦,٧	١٥,٦	١٤,٨	
إجمالي السيولة									
١١,٨	١,٠,٤	١,٠,٤	٨,٤	١٠,٤	٨,٤	١٥,٧	١٨,٣	١٣,٥	
صافي الأصول الأجنبية ^{4/}									
١٩,١	١,٠,٤	١١,١	٨,٥	١١,١	١٦,٣-	٣٨,٩	٦٣,٩	٦٤,٨	
صافي الأصول المحلية ^{4/}									
٨,٦	١,٠,٤	١,٠,٠	٨,٣	١٠,٠	٢٤,٦	٤,٣	٤,٠	٣,٤	
صافي المطلوبات من القطاع الخاص ^{5/}									
٩,٧	٩,١	٧,٧	٤,٨	٧,٧	٥,١	١٢,٦	١٢,٣	٨,٦	
معدلات الإقراض إلى الودائع ^{6/}									
القطاع الحكومي									
٣١,٩	٣٥,٣	٣٤,٩	٣٤,٠	٣٤,٩	٣٠,٠	٣٥,٥	٣٤,٧	٢٥,٦	
القطاع غير الحكومي									
٥٣,٩	٥٣,٩	٥٤,٢	٥٤,٥	٥٤,٢	٥٥,٦	٥٥,٤	٥٦,٣	٦١,٩	
بالعملة المحلية									
٤٦,٥	٤٧,٣	٤٧,٦	٤٨,٠	٤٧,٦	٥١,٥	٥٠,٩	٥٥,٩	٦٤,٨	
بالعملة الأجنبية									
٨٣,١	٧٩,٣	٧٩,٩	٧٩,٢	٧٩,٩	٦٩,٠	٦٩,٧	٥٧,٢	٥٤,٦	
مؤشرات:									
مضاعف السيولة المحلية ^{7/}									
٤,٢٩	٤,٤٠	٤,٥٢	٤,٦٦	٤,٥٢	٤,٧٥	٤,٥١	٤,٩٤	٤,٨٣	
معدل دوران النقود (وسطي) ^{8/}									
١,٥٦	١,٥٧	١,٣٨	١,٤٠	١,٣٨	١,٣٠	١,٢٥	١,٢٢	١,١٧	
معدل الدورلة في السيولة المحلية ^{9/}									
١٧,٠	١٧,٢	١٧,٢	١٧,٥	١٧,٢	٢٠,١	٢٠,٨	٢٣,٢	٢٤,٤	
معدل الدورلة في الودائع ^{1٠/}									
٢٢,٧	٢٣,٠	٢٢,٩	٢٣,٣	٢٢,٩	٢٥,٧	٢٥,٨	٢٨,٤	٢٩,٤	

المصادر: البنك المركزي المصري وحسابات وزارة المالية.

* مبدئي.

بيان معدل.

- 1/ تتضمن النقود المتداولة خارج البنك المركزي بالإضافة إلى ودائع البنوك لدى البنك المركزي بالجنيه المصري.
- 2/ يتضمن النقود المتداولة خارج الجهاز المصرفي بالإضافة إلى الودائع الجارية بالعملة المحلية. لا تتضمن الشيكات والحالات تحت التحصيل.
- 3/ تتضمن الودائع الجارية بالعملة الأجنبية والودائع غير الجارية بالعملة الأجنبية.
- 4/ تم تفعيل إتفاقية الحساب المجدد بين البنك المركزي ووزارة المالية في يونيو ٢٠٠٨، مما أدى إلى إهلاك جزء من السندات الصادرة عن وزارة المالية لصالح البنك المركزي.
- 5/ يتضمن المطلوبات من القطاع الخاص والقطاع العائلي.
- 6/ لا تتضمن كل من الودائع لدى البنك المركزي والقروض الممنوحة من قبل البنك المركزي.
- 7/ إجمالي السيولة المحلية / نقود الإحتياط.
- 8/ الناتج المحلي الإجمالي / متوسط إجمالي السيولة المحلية (M2). متوسط إجمالي السيولة المحلية = $\frac{(M2)_t + (M2)_{t-1}}{2}$.
- 9/ يمثل نسبة الودائع الجارية وغير الجارية بالعملة الأجنبية إلى إجمالي السيولة المحلية. لا تتضمن كل من ودائع غير المقيمين (جزء من صافي الأصول الأجنبية) والودائع الحكومية.
- 1٠/ يمثل نسبة الودائع الحكومية وغير الحكومية بالعملة الأجنبية إلى إجمالي الودائع لدى البنوك. غير متضمن ودائع البنوك لدى البنك المركزي.



المصدر: البنك المركزي المصري وحسابات وزارة المالية.

1/ إجمالي السيولة المحلية تتكون من المعرض النقدي وأشباه النقود.

2/ معدل النمو في السيولة المحلية باستخدام سعر الصرف الثابت، ويتم حسابه عن طريق تطبيق سعر الصرف السائد في نفس الفترة من العام السابق للفترة الحالية.

3/ الودائع الجارية وغير الجارية بالعملة الأجنبية.

القسم الأول: نظرة عامة على الأداء الإقتصادي والمالى (تابع)

بيان ربع سنوي				بيان سنوي				
يونيو-١٠	مارس-١٠	ديسمبر-٠٩	سبتمبر-٠٩	٢٠١٠/٠٩	٢٠٠٩/٠٨	٢٠٠٨/٠٧	٢٠٠٧/٠٦	٢٠٠٦/٠٥
ي- القطاع المالى والاستثمارات								
٥,١	٥,٤	٤,٧	٣,٨	١٨,٩	١٩,٢	٢٢,٤	٢٠,٩	١٨,٧
إجمالي الاستثمارات المحلية (نسبة إلى الناتج المحلى الإجمالى) ^{١١}								
١,١	٠,٨	٠,٤	٠,٨	٣,١	٤,٣	٨,١	٨,٥	٥,٧
الاستثمارات الأجنبية المباشرة (نسبة إلى الناتج المحلى الإجمالى) ^{١٢/١١}								
مؤشرات سوق المال (نهاية العام الميلادى)								
١٣٢٩	١٥٦٣	١٤٠١	--	١٤٠٠,٥	--	٣٤١٢	٢٣٨١	٢٢٣٩
مؤشر هيئة سوق المال								
١,٣	١,٧	١,٩	--	١,٩	--	١,١	٠,٩	١,٢
معدل تذبذب مؤشر سوق المال ^{١٣}								
٥٦١	٦٣٠	٥٧٣	٦٣٢	٥٧٣	٤٢٧ /٤	٩٢٧٣٤	٦١٢٩١	٥٤٨٤٣
مؤشر هيرمس								
١,٤٦	١,٧٩	٢,٢٢	١,١٩	٢,٢٢	١,٤٧	١,٢٠	٠,٨٩	١,٢٩
معدل تذبذب مؤشر هيرمس ^{١٣}								
٤١٠	٤٦١	٥٠٠	٥٦٥	٥٠٠	٤٧٤	٧٦٨	٥٣٤	٤٥٦
رأس المال السوقي (مليار جنيه) ^{١٥}								
٣٤,٠	٣٨,٢	٤١,٤	٤٦,٨	٤١,٤	٤٥,٤	٨٥,٨	٧١,٧	٧٣,٨
رأس المال السوقي (نسبة إلى الناتج المحلى الإجمالى) ^{١١}								
١٢,٦	١٣,٦	١٢,١	١٤,٩	١٢,١	٧,٦	١٩,١	٢١,٠	٢٢,٠
مضاعف الربحية ^{١٧}								
٧,٥	٦,٦	٧,٠	٥,٠	٧,٠	٦,٦	٥,١	٤,٢	٣,٨
عائد السهم (%) ^{١٨}								
--	--	--	--	--	٣٠٥,٧	٨٨٤,٥	٥٦٤,٩	٤٣٩,٥
مؤشر شهادات الإيداع الدولية ^{١٩}								
القطاع المصرفى (مليون جنيه): ^{١١}								
١,٢٢٠,٦٥٥	١,١٩٨,٢٤٠	١,١٥١,٦٩٥	١,١٣٣,٧٦١	١,٢٢٠,٦٥٥	١,٠٩١,٩٩٣	١,٠٨٣,٣١١	٩٣٧,٩٢٣	٧٦١,٥٦٢
إجمالى الأصول								
٤٦٥,٩٩٠	٤٤١,٣٧٠	٤٣٢,٥٩٧	٤٢٩,٧٩٣	٤٦٥,٩٩٠	٤٢٩,٩٥٧	٤٠١,٤٢٥	٣٥٣,٧٤٦	٣٢٤,٠٤١
إجمالى أرصدة الإقراض و الخصم								
٤٦,٥٩٨	٤٣,٥٧١	٤٣,٥٤٠	٤٣,٢٩٤	٤٦,٥٩٨	٤١,٥٥٠	٣٧,٥٧٦	٣٣,٠٣٧	٢٧,١١٢
رأس المال								
٨٩٢,٤٩٢	٨٦٧,٠٥٣	٨٤٨,٦٩٩	٨٢١,٦٧٥	٨٩٢,٤٩٢	٨٠٩,٦٩٤	٧٤٧,١٩٩	٦٤٩,٩٥٣	٥٦٨,٨٤١
إجمالى الودائع								
مؤشرات مختارة								
مؤشرات السيولة فى الجهاز المصرفى								
١١٣,٥	١١٤,٤	١١٥,٢	١١٤,٤	١١٣,٥	١١٤,٦	١٠٩,٣	١٠٩,٤	١١٢,٩
الاصول الاجنبية / الخصوم الأحنسة ^{١١}								
٥١,٤	٥٠,٤	٥٠,٣	٥١,٦	٥١,٤	٥٢,٤	٥٣,١	٥٣,٧	٥٦,٧
القروض / الودائع ^{١٢}								
٣٨,٢	٣٦,٨	٣٧,٦	٣٧,٩	٣٨,٢	٣٩,٤	٣٧,١	٣٧,٧	٤٢,٥
القروض / الأصول ^{١١}								
٣٣,٣	٣١,١	٣١,٤	٣٠,٧	٣٣,٣	٣٠,٥	١٨,٦	١٨,٨	٢٥,٥
الأوراق المالية / الأصول ^{١١}								
٧٣,١	٧٢,٤	٧٣,٧	٧٢,٥	٧٣,١	٧٤,١	٦٩,٠	٦٩,٣	٧٤,٧
الودائع / الأصول ^{١١}								
٦,٢	٥,٩	٥,٥	٥,٧	٦,٢	٥,٨	٤,٩	٤,٩	٥,٣
رأس المال / الأصول ^{١١}								
--	٦,٤	٦,٥	٦,٨	--	٦,٩	٥,٨	٥,٧	٧,٢
مخصصات القروض / إجمالى الأصول ^{١١}								

المصادر: الهيئة العامة لسوق المال والبنك المركزى المصرى.

-- بيان غير متاح.

/١ تم حساب المؤشرات الربع سنوية كنسبة من الناتج المحلى الإجمالى للعام بأكمله.

/٢ صافى الإستثمارات الأجنبية المباشرة تشمل الإستثمار الاجنبى فى قطاع البترول.

/٣ على أساس الإنحراف المعيارى للعوائد اليومية خلال شهر الدراسة. البيانات السنوية تعكس نهاية ديسمبر من كل عام.

/٤ سلسلة معدلة.

/٥ القيمة السوقية للأرصدة القائمة. يمثل ناتج ضرب عدد الأسهم القائمة فى سعر السوق السائد.

/٦ قامت وزارة التنمية الإقتصادية بتقدير قيمة الناتج المحلى الإجمالى لعام ٢٠١٠/٢٠١٠ بنحو ١٣٧٨ مليار جنيه ، مقارنة بناتج محلى إجمالى محقق قدره ١٢٠٦,٧ مليار جنيه فى عام ٢٠١٠/٢٠٠٩.

/٧ ويعرف أيضا بمعدل السعر على العائد، ويقاس بنسبة سعر السوق لكل سهم إلى أرباحه السنوية.

/٨ الكوبون السنوى الموزع / سعر السهم الجارى.

/٩ يعبر المؤشر عن متوسط بسيط لأسعار الإقفال اليومية لـ ٨ شهادات إيداع دولية المسجلة فى بورصة لندن.

/١٠ تعكس بيانات البنوك التجارية.

/١١ لدى البنوك العامة فى مصر ، بخلاف البنك المركزى.

/١٢ تتضمن القروض والودائع الحكومية وغير الحكومية ، ولا تشمل ودائع البنوك لدى البنك المركزى المصرى.

القسم الأول: نظرة عامة على الأداء الإقتصادي و المالي (تابع)

بيان سنوي						
* ٢٠١٠/٠٩	٢٠٠٩/٠٨	٢٠٠٨/٠٧	٢٠٠٧/٠٦	٢٠٠٦/٠٥	٢٠٠٥/٠٤	
لك- معاملات القطاع الخارجي						
(مليون دولار)						
٥٧,٨٩٩	٥٧,٢١٧	٦٥,٩٠٤	٤٩,٥٣٤	٤١,٤٤٠	٣٤,٢٩١	إجمالي المتحصلات الجارية
٦٢,٢١٧	٦١,٦٤١	٦٥,٠١٦	٤٧,٢٦٥	٣٩,٦٨٨	٣١,٣٨٠	إجمالي المدفوعات الجارية
٢٥,١٢٠-	٢٥,١٧٣-	٢٣,٤١٥-	١٦,٢٩١-	١١,٩٨٦-	١٠,٣٥٩-	الميزان التجاري
١٠,٣٣٩	١٢,٥٠٢	١٤,٩٦٦	١١,٤٩٨	٨,١٩١	٧,٨٤٢	الميزان الخدمي
٤,٣١٨-	٤,٤٢٤-	٨٨٨	٢,٢٦٩	١,٧٥٢	٢,٩١١	ميزان المعاملات الجارية
٨,٣٢٥	٢,٢٨٥	٧,٥٥٨	٨٥٣	٣,٥١١	٣,٣٧٨	صافي تدفقات ميزان المعاملات الرأسمالية و المالية
٣,٣٥٦	٣,٣٧٨-	٥,٤٢٠	٥,٢٨٢	٣,٢٥٣	٤,٤٧٨	الميزان الكلي (ميزان المدفوعات)
٣٥,٢٢٢	٣١,٣١٠	٣٤,٥٧٢	٢٨,٥٥٩	٢٢,٩٣١	١٩,٣٠٢	صافي الإحتياطيات الدولية ^١
نسبة إلى الناتج المحلي الإجمالي^٢						
٢٦,٤	٣٠,٣	٤٠,٥	٣٨,٠	٣٨,٦	٣٨,٢	إجمالي المتحصلات الجارية
٢٨,٤	٣٢,٦	٤٠,٠	٣٦,٢	٣٦,٩	٣٥,٠	إجمالي المدفوعات الجارية
١١,٥-	١٣,٣-	١٤,٤-	١٢,٥-	١١,٢-	١١,٦-	الميزان التجاري
٤,٧	٦,٦	٩,٢	٨,٨	٧,٦	٨,٧	الميزان الخدمي
٢,٠-	٢,٣-	٠,٥	١,٧	١,٦	٣,٢	ميزان المعاملات الجارية
١,٥	١,٨-	٣,٣	٤,٠	٣,٠	٥,٠	الميزان الكلي (ميزان المدفوعات)
نسبة إلى إجمالي المتحصلات الجارية^٣						
٢٣,٩	٢٥,٠	٢٢,٩	٢٤,٤	٢٠,١	٢٥,٧	الصادرات غير البترولية
١٨,٠	١٩,٤	٢٢,٣	٢٠,٧	٢٥,٠	١٥,٩	الصادرات البترولية
٢٠,٤	١٨,٥	١٦,٧	١٦,٨	١٧,٧	١٩,٣	السياحة
١٦,٧	١٣,٥	١٢,٩	١٢,٨	١٢,٢	١٣,٢	التحويلات الخاصة
مؤشرات أخرى (%)						
٤٩	٥٠	٥٦	٥٧	٦١	٥٧	نسبة تغطية الصادرات للواردات السلعية
١٧٨	٢١١	٢٢٢	٢٢٨	١٨٩	٢٠٩	نسبة تغطية الصادرات للواردات الخدمية
٨,٦	٧,٥	٧,٩	٨,٩	٩,٠	٩,٦	نسبة تغطية صافي الإحتياطيات الدولية للواردات (عدد الأشهر) ^٤
١٠٤,٨	٩٩,٦	١٠٢,١	٩٥,٨	٧٧,٧	٦٦,٩	نسبة صافي الإحتياطيات الدولية إلى الدين الخارجي (%) ^٥

المصدر: البنك المركزي المصري.

* بيان مبدئي.

١/ قد تظهر بعض الفروق في تقييم الإحتياطيات الدولية نتيجة استخدام أسعار صرف مختلفة داخل محفظة الإحتياطي من العملات الأجنبية.

٢/ تم حساب المؤشرات الربع سنوية باستخدام بيانات الناتج المحلي الإجمالي للعام بأكمله. قامت وزارة التنمية الإقتصادية بتقدير قيمة الناتج المحلي الإجمالي لعام ٢٠١١/٢٠١٠ بنحو ١٢٧٨ مليار جنيه ، مقارنة بناتج محلي إجمالي محقق قدره ١٢٠٦,٧ مليار جنيه في عام ٢٠١٠/٢٠٠٩.

٣/ بإستبعاد التحويلات الرسمية.

٤/ بعدد أشهر الواردات.

٥/ لا يشمل مديونية القطاع الخاص غير المضمونة.