

القسم الأول: نظرة عامة على الأداء الإقتصادي والمالى (تابع)

بيان ربع سنوي				بيان سنوي				
ابريل- يونيو ٢٠١٠	مارس- مايو ٢٠١٠	ديسمبر- أكتوبر ٢٠٠٩	ابريل- يونيو ٢٠٠٩	٢٠٠٩/١٠	٢٠٠٨/٠٩	٢٠٠٨/٠٧	٢٠٠٧/٠٦	٢٠٠٦/٠٥
ج . السكان								
٧٩,٠	--	٧٧,٧	٧٦,٨	٧٩,٠	٧٦,٨	٧٥,٢	٧٣,٦	٧٢,٠
إجمالي عدد السكان (بالمليون نسمة) ^{١/}								
٢,٨	--	٢,٢	٢,١	٢,٨	٢,٢	٢,١	٢,٣	١,٨
معدل نمو السكان								
د . الأسعار المحلية (متوسط الفترة)								
١٠,٨	١٢,٩	١٣,٣	١٠,٦	١١,٧	١٦,٢	١١,٧	١١,٠	٤,٢
معدل التضخم وفقاً لأسعار المستهلكين (حضر الجمهورية) ^{٢/}								
١١,٤	١٣,٢	٧,٧	١٢,١-	٥,٠	٢,٥	١٧,٧	١١,٨	٤,١
معدل التضخم وفقاً لأسعار المنتجين ^{٣/}								
٨,٥	٨,٥	٨,٥	٩,٠	٨,٥	٩,٠	١٠,٠	٩,٠	٩,٠
سعر خصم البنك المركزي ^{٤/}								
١٠,٠	٩,٧	٩,٩	١٠,٣	٩,٩	١١,٣	٧,٠	٨,٧	٨,٨
سعر الفائدة على أذون الخزانة (٩١ يوم) ^{٥/}								
٥,٩	٥,٩	٥,٩	٦,٥	٥,٩	٦,٥	٦,٥	٦,١	٥,٩
سعر الفائدة على الودائع (٣ أشهر) ^{٤/}								
٨,٣	٨,٣	٨,٣	٩,٧	--	٩,٥	١٠,٣	٨,٨	٨,٦
سعر العائد بين البنوك - ليلة واحدة ^{٥/}								
٥,٥٩	٥,٤٦	٥,٤٦	٥,٦١	٥,٥١	٥,٥١	٥,٥٠	٥,٧١	٥,٧٥
سعر الصرف (جنيه مقابل الدولار)								

المصادر: وزارة التنمية الإقتصادية والبنك المركزي المصري والجهاز المركزي للتعبئة العامة والإحصاء.

١/ تغيير في السلسلة. تعكس البيانات قبل ٢٠٠٨/٢٠٠٧ معدلات التضخم وفقاً لأسعار الجملة.

-- بيان غير متاح

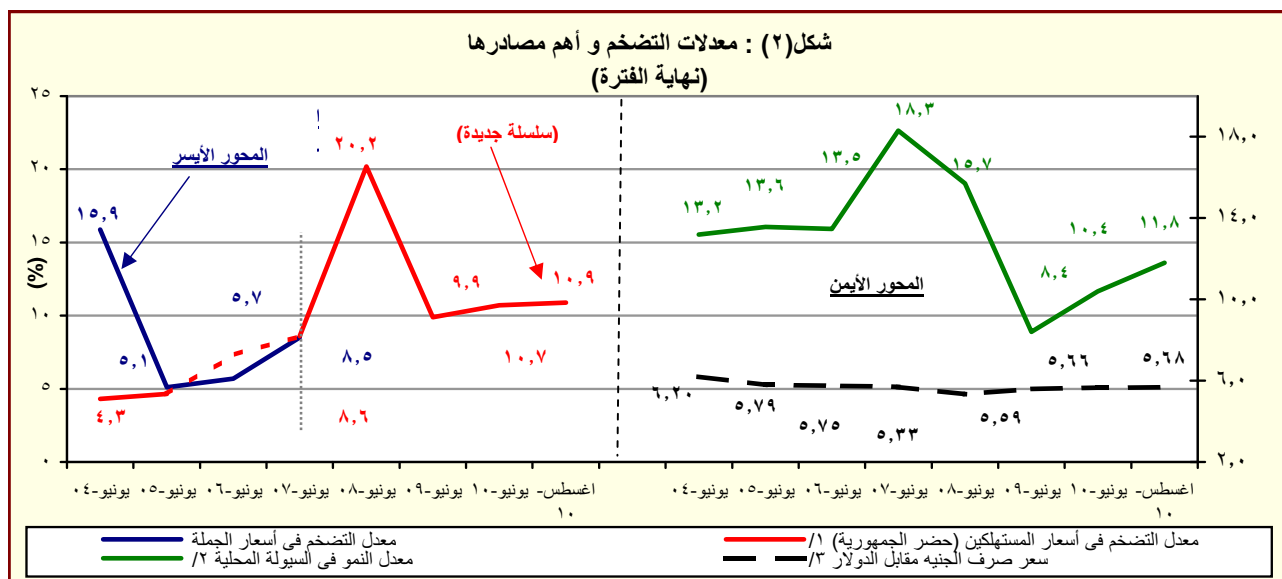
١/ لا يتضمن المصريين المقيمين في الخارج.

٢/ بدءاً من يناير ٢٠٠٥، تم استحداث سلسلة أرقام قياسية جديدة لأسعار المستهلكين باستخدام الأوزان المستخرجة من بحث الدخل والإنفاق والاستهلاك لعام ٢٠٠٥/٢٠٠٤ مع استخدام بيانات شهر يناير ٢٠٠٧ كفترة الأساس. وفيما يخص بيانات ما قبل ذلك التاريخ، فقد استخدمت الأوزان المستخرجة من بحث الدخل والإنفاق والاستهلاك لعام ٢٠٠٠/١٩٩٩ مع استخدام عام ٢٠٠٠/١٩٩٩ كسنة أساس.

٣/ قام الجهاز المركزي للتعبئة العامة والإحصاء بإصدار رقم قياسي جديد لأسعار المنتجين بدءاً من سبتمبر ٢٠٠٧ ليحل محل الأرقام القياسية لأسعار الجملة، وذلك باستخدام أسعار السلع والخدمات للسنة المالية (٢٠٠٥-٢٠٠٤) كفترة أساس لسلسلة الأرقام القياسية، كما تم استخراج الأوزان باستخدام متوسط عامي (٢٠٠٢-٢٠٠٣، ٢٠٠٣-٢٠٠٤) للقيم الإجمالية للإنتاج الصناعي والزراعي والخدمي.

٤/ البيانات تعكس نهاية الفترة.

٥/ متوسط ميلادي.



المصدر: البنك المركزي المصري والجهاز المركزي للتعبئة العامة والإحصاء

١/ بدءاً من أغسطس ٢٠١٠، تم استحداث سلسلة أرقام قياسية جديدة لأسعار المستهلكين باستخدام الأوزان المستخرجة من بحث الدخل والإنفاق والاستهلاك لعام ٢٠٠٨/٢٠٠٩ مع استخدام بيانات شهر يناير ٢٠١٠ كفترة الأساس. وفيما يخص بيانات ما قبل ذلك التاريخ، فقد استخدمت الأوزان المستخرجة من بحث الدخل والإنفاق والاستهلاك لعام ٢٠٠٤/٢٠٠٥ مع استخدام يناير ٢٠٠٧ كسنة أساس.

٢/ يعرف إجمالي السيولة المحلية كإجمالي صافي الأصول الأجنبية وصافي الأصول المحلية لدى الجهاز المصرفي (في جانب الأصول)، أو كجملة المعروض النقدي وأشبه النقود لدى الجهاز المصرفي (في جانب الخصوم).

٣/ يعكس البيان متوسط شهري.