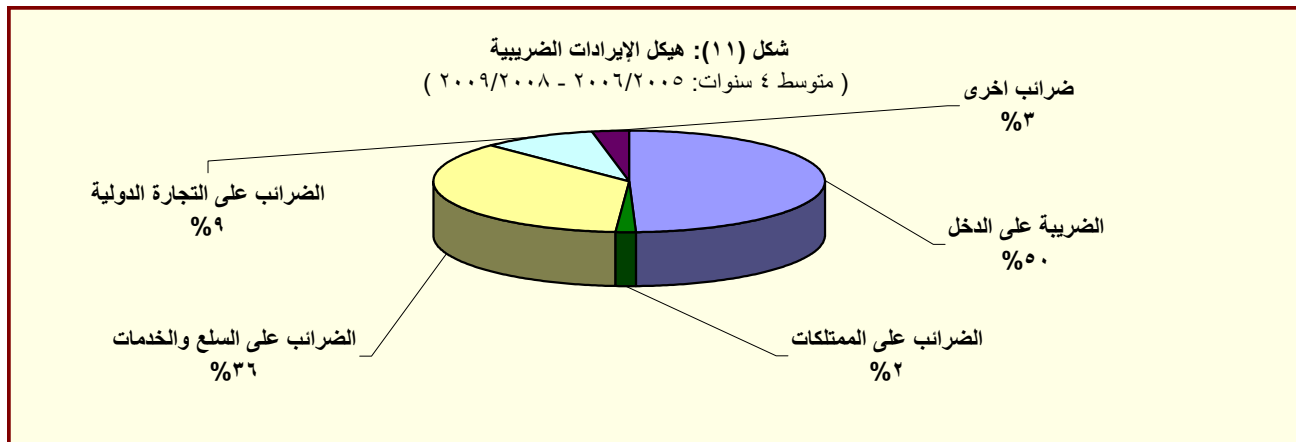


جدول (١٢) - أ) هيكل الإيرادات العامة
(الإيرادات الضريبية)

(مليون جنيه)

٢٠١٠/٢٠٠٩	٢٠٠٩/٢٠٠٨	٢٠١٠/٠٩	٢٠٠٩/٢٠٠٨	٢٠٠٨/٢٠٠٧	٢٠٠٧/٢٠٠٦	٢٠٠٦/٢٠٠٥	
يوليو-ديسمبر	يوليو-ديسمبر	(موازنة)	(فقطى مبدئى)	(فقطى)	(فقطى)	(فقطى)	
٩٤,٦٩١	١٢٧,٦٧٩	٢٢٤,٩٨٧	٢٨٢,٥٠٥	٢٢١,٤٠٤	١٨٠,٢١٥	١٥١,٢٦٦	إجمالى الإيرادات والمنح
٦٥,٦٣٢	٧١,٧١٤	١٤٥,٥٤٤	١٦٣,٢٢٢	١٣٧,١٩٥	١١٤,٣٢٦	٩٧,٧٧٨	الإيرادات الضريبية
٢٤,٥٠٠	٣٣,٨٧٢	٥٨,٧٤٩	٨٠,٢٥٤	٦٧,٠٥٩	٥٨,٥٣٥	٤٨,٢٦٨	الضريبة على الدخل والأرباح والمكاسب الرأسمالية ومنها
٦,٧٥٢	٦,١٨٢	١٤,٤٧٢	١٤,٢٢٤	١١,٤٥٣	٩,٦٨٩	٩,٣٧٤	ضرائب على دخول الأفراد
٥,٣١٣	٤,٦١٩	٩,٧٦٧	٩,١٤٤	٧,٣٥١	٦,١٩٢	٥,٤١٦	ضرائب على الدخل من التوظيف
١,٤٣٩	١,٥٦٣	٤,٧٠٥	٥,٠٨٠	٤,١٠٢	٣,٤٩٨	٣,٩٥٨	ضرائب على الدخل بخلاف التوظيف
١٨	٥	٤١	٦٠	٤٣	٣١	٦	ضرائب على الأرباح الرأسمالية
١٧,٧٣٠	٢٧,٦٨٥	٤٤,٢٣٧	٦٥,٩٧١	٥٥,٥٦٣	٤٨,٨١٥	٣٨,٨٨٧	الضريبة على أرباح شركات الأموال ومنها
٧,٠٧١	١٤,٩٩٢	١٨,٤٥٣	٣٤,١٣٥	٢٩,٢٦٨	٢٥,٣٨٠	٢٣,٦٢٠	من هيئة البترول
٤,٥٣٠	٥,٧٤١	٩,٠٢٩	١٠,٣٩١	١٠,٢٦٨	٩,١٤٤	٧,٣٢١	من قناة السويس
٦,١١٤	٦,٩٣٦	١٦,٥١٣	٢١,٤١٦	١٥,٩٩٧	١٤,١٣٦	٧,٣٢٠	من الشركات الأخرى ^{١/٢}
٤,١١٩	١,٠٢٩	٨,١٠٦	٢,٧٦٣	٢,٠٥٢	١,٧٨٨	١,٢١٤	الضرائب على الممتلكات
٣٥	٨٧	٦٣٤	٦١٢	٤٠٧	٣٥٢	٣٣٠	ضرائب دورية على الممتلكات
٠	٢٩	٢٩٦	٢٧٨	١٧٦	١٦٥	١٦٣	ضريبة الأراضى
٣٥	٥٨	٣٣٩	٣٣٤	٢٣١	١٨٨	١٦٦	ضريبة المباني
٣,٣٤٧	٢٢٥	٥,٤٠٢	٥٤٦	٥٣٤	٤٦١	٣٢٨	ضريبة على العمليات المالية التجارية والرأسمالية ومنها
٣,١٠١	٠	٤,٧٣٣	٠	٠	٠	٠	ضريبة على عوائد أذون وسندات الخزانة
٧٣٨	٧١٧	٢,٠٧٠	١,٦٠٥	١,١١١	٩٧٤	٥٥٦	ضرائب ورسوم على السيارات
٣٠,٠٥٩	٢٩,٤٧٠	٦١,٣٧٦	٦٢,٦٥٠	٤٩,٧٤٧	٣٩,٤٣٦	٣٤,٦٩٩	الضرائب على السلع والخدمات ومنها
١٣,٧٧٣	١٣,٧٤٥	٢٥,٢٤٧	٢٧,٦٠٥	٢٥,٤٤٨	١٨,٠٣٦	١٥,٤٨٢	الضريبة العامة على المبيعات
٥,٥٣٠	٤,٦٦٢	٩,٦٨٩	٩,٥٤٢	٨,٩٢٧	٦,١٨٦	٥,٥٥٠	سلع محلية
٨,٢٤٣	٩,٠٨٣	١٥,٥٥٧	١٨,٠٦٣	١٦,٥٢١	١١,٨٥٠	٩,٩٣٢	سلع مستوردة
٤,١٨٣	٤,٢٣٧	٨,٨٧٧	٨,٨٠٤	٧,٠٥٨	٦,٠٥٧	٥,٤٨٨	الضريبة العامة على الخدمات
٧,٣٦٠	٦,٩٤٠	١٥,٣٠٨	١٤,٤٥١	٧,١٦٤	٦,٤١٤	٦,٤٣١	ضرائب على سلع جدول رقم "١" محلية
٣٢	٧	٦٧٨	٢٣	٢٧	٦٥	٥٦	ضرائب على سلع جدول رقم "١" المستوردة
٤٩١	٥٠٠	٩٩٦	١,٠٥٦	٦٨٤	٥٩٥	٦٨١	ضرائب على الخدمات الخاصة
١,٩٠٥	١,٨٢٣	٤,٧٣٢	٥,١٦٥	٤,٣٠٣	٣,٢٤٥	٢,٩٨٠	ضرائب الدمغة (عدا دمغة الماهيات)
٦,٦٤٠	٦,٩٣٨	١٤,٠١٨	١٤,٠٩١	١٤,٠٢٠	١٠,٣٧٠	٩,٦٥٤	الضرائب على التجارة الدولية (الجمارك) ومنها
٦,٠٨٠	٦,٤٨٦	١٣,٣٨٨	١٣,٠٦٤	١٢,٩٥٦	٩,٨١٤	٩,١٧٨	ضرائب جمركية قيمة
٣١٤	٤٠٥	٣,٢٩٥	٣,٤٦٤	٤,٣١٧	٤,١٩٨	٣,٩٤٤	ضرائب أخرى

المصدر: وزارة المالية



المصدر: وزارة المالية