

جدول (٣٧): صافي الإستثمارات الأجنبية المباشرة موزعة بحسب الدول

(مليون دولار)

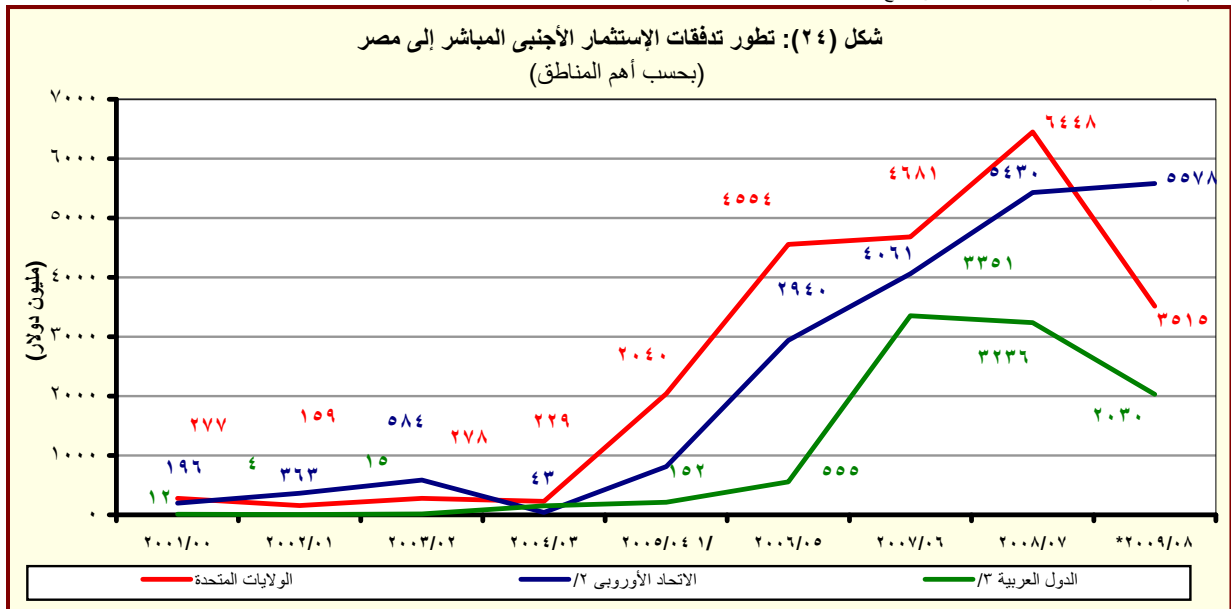
بيان ربع سنوي				بيان سنوي				
ابريل-يونيو *٠٩/٠٨	يناير-مارس *٠٩/٠٨	اكتوبر- ديسمبر *٠٨/٠٧	ابريل-يونيو *٠٨/٠٧	٢٠٠٩/٢٠٠٨	٢٠٠٨/٢٠٠٧	٢٠٠٧/٢٠٠٦	٢٠٠٦/٢٠٠٥	٢٠٠٥/٢٠٠٤
٢٨٧٥	١٢١١	٢٣٧٣	١٩٨٥	٨١١٣	١٣٢٢٧	١١٠٥٣	٦١١١	٣٩٠٢
٤٠٩٢	٢٩٦٩	٢٨٣٣	٣٢٨٧	١٢٨٣٦	١٧٨٠٢	١٣٠٨٤	٩٠٩٨	٤١٣٥
٧١٦,٠	٨٢٦,٢	٦٦٤,٤	١٣٢٥,٨	٣٥١٥,٠	٦٤٤٧,٨	٤٦٨١,٣	٤٥٥٣,٥	٢٠٤٠,١
٢١,٥	٨,٣	٣٢,٢	١٢,٣	١٠٢,٦	٢٥٠,٣	٩٧,٢	١١٣,٦	٤٢,٠
٥٨,٤	٤٦,٢	١٠٦,٢	١٧٢,٤	٢٥٤,٣	١٣٠٢,٧	٣٦,٧	٥٦٥,٧	٣٣٨,٨
١٤٩٣,٧	٤٨٣,٧	٨٥٤,٣	٢٦١,٠	٣٢٣١,٨	٣٢٢٩,٣	٢٢٠٩,٦	١٧٢٤,٧	٥٠,١
٢٥,٥	٠,٠	١,٠	١٥,٣	٢٧,٠	٢٠,٨	٦,٧	٣٦١,٤	٥,٢
١١,٧	٢١,٢	٧٩,١	٢٠,٧	١٣٤,٠	٥٥,٧	٣٩,٦	٨,٤	٢١٨,٩
١١٠,٥	٦٥,٠	١٧٠,٦	١١٩,٤	٥١٤,١	٣٦٥,٤	٢٠٤,٠	٩٩,٠	٣٢,٤
٨٤,٧	٧٣٩,٧	١٥١,١	١٣٥,٣	١٠٣٧,٤	٧٢٦,٢	٣٠٤٩,٥	٦٣,٠	٤٠,٦
٣٠,٠	٢٤,٨	٨,٤	٤٤٤,٠	١١٨,٠	١٥٩٧,٢	٢٤,٨	٧٢,٥	١٧,٢
٧,٩	٦,٣	٠,٥	٥,٠	٢٠,٥	٣٩,٦	١٨,٦	٦٥,٦	٢٩,٥
٠,٢	٨,٥	٠,٨	٤,٣	١١,١	٤,٩	١,٢	٠,٠	٧٠,١
٢٠,١	٣٥,٧	٥٠,٦	٦٩,٦	١٥٤,٦	٢٣٦,٠	٤٩,٤	٧٨,٣	٤٠,٣
١٥١١,٥	٧٠٣,٢	٧١٣,٣	٧٠٢,١	٣٧١٥,٧	٣٥١٦,٣	٢٦٦٥,٧	١٣٩٢,٢	١٢٠٩,٣
١٢١٧-	١٧٥٨-	٤٦٠-	١٣٠٢-	٤٧٢٣-	٤٥٦٦-	٢٠٣١-	٢٩٨٧-	٢٣٣-

المصدر: البنك المركزي المصري

\* أرقام مبدئية.

١/ العام المالي ٢٠٠٥/٢٠٠٤ يشمل إستثمارات في قطاع البترول بقيمة ٢٦٣٨ مليون دولار.

شكل (٢٤): تطور تدفقات الإستثمار الأجنبي المباشر إلى مصر (بحسب أهم المناطق)



المصدر: البنك المركزي المصري

\* مبدئي.

١/ تشمل إستثمارات في قطاع البترول بقيمة ٢٦٣٨ مليون دولار.

٢/ تتضمن النمسا وبلجيكا والدنمارك وقبرص وفرنسا وألمانيا واليونان وإيطاليا ولوكسمبورج والبرتغال ورومانيا وأسبانيا والسويد وهولندا والمملكة المتحدة.

٣/ تشمل البحرين والأردن والكويت ولبنان وليبيا وعمان وقطر والسعودية وتونس والإمارات ودول عربية أخرى.