

## جدول (٢٥) : المسح المصرفي لأهم إجماليات السيولة المحلية

الأصول والالتزامات المقابلة لها لدى الجهاز المصرفي

(يوليو ٢٠٠٩)

(مليون جنيه)

يوليو-٠٤	يوليو-٠٥	يوليو-٠٦	يوليو-٠٧	يوليو-٠٨	ابريل-٠٩	مايو-٠٩	يونيو-٠٩	يوليو-٠٩*	
٤٧.٩٠٥	٩٤.٨٠١	١٣٣.٩٥٩	٢٢٠.٠٠٤	٢٩٦.٦٢٣	٢٤٢.٤٣٨	٢٥٢.٣٥٧	٢٥٤.١٢٤	٢٥٦.٦٧٦	صافى الأصول الأجنبية ١/
(٦٣,٥)	(٩٧,٩)	(٤١,٣)	(٦٤,٢)	(٣٤,٨)	(٣,٦)	(٢,٨)	(١,٦,٣)	(١٣,٥)	
٩.٣٥٥	٤٤.٥١٣	٦٢.٨٨٧	١٠١.٤٦٢	١٨٠.١٨٦	١٧١.٦٣٢	١٧١.٢٤١	١٧١.٧٢٣	١٧٢.١٥٨	البنك المركزى (صافى)
٨٥.٧٦٠	١١٤.٠٢٩	١٢٩.٨٥٨	١٦٤.٥٥٨	١٨١.٨٧٦	١٧٣.٢١٠	١٧٢.٧٩٨	١٧٣.٠٥٧	١٧٣.٤٢٣	أصول أجنبية
٧٦.٤٠٥	٦٩.٥١٦	٦٦.٩٧١	٦٣.٠٩٦	١.٦٩٠	١.٥٧٨	١.٥٥٧	١.٣٣٤	١.٢٦٥	خصوم أجنبية
٣٨.٥٥٠	٥٠.٢٨٨	٧١.٠٧٢	١١٨.٥٤٢	١١٦.٤٣٧	٧٠.٨٠٦	٨١.١١٦	٨٢.٤٠١	٨٤.٥١٨	البنوك (صافى)
٥٩.٣٤٤	٦٩.٩٠٧	٨٧.١٦٤	١٤٢.٣٣٥	١٤٠.٠٤١	٩٩.٣٥٢	١٠٩.٨٢١	١٠٩.٨٥٨	١١٠.١٨٦	أصول أجنبية
٢٠.٧٩٤	١٩.٦١٩	١٦.٠٩٢	٢٣.٧٩٣	٢٣.٦٠٤	٢٨.٥٤٦	٢٨.٧٠٥	٢٧.٤٥٧	٢٥.٦٦٨	خصوم أجنبية
٣٩٣.٣٧٢	٤١١.٠٩٨	٤٣٣.١٤٥	٤٥١.٠٣٧	٤٧٨.٦٣٨	٥٦٩.٩٧٢	٥٧٤.٤٨٩	٥٧٧.٠٨٧	٥٧٩.٦٠٧	صافى الأصول المحلية ومنها :
(٨,٩)	(٤,٥)	(٥,٤)	(٤,١)	(٦,١)	(١١,٩)	(١١,٢)	(٢٤,٦)	(٢١,١)	
١٣٣.٦٠٩	١٥٥.١٥١	١٨٧.٥٩٦	١٨٢.٨٠٢	١٨٨.٤٩٨	٢٧٣.٧٠٢	٢٧٦.٤٣٤	٢٧٣.١٩٣	٢٩٥.٧٤٥	صافى المطلوبات من الحكومة وهيئة السلم التموينية ١/
١٨٨.٤٥٥	٢٠٤.٤٢٨	٢٤١.٨٣٣	٢٣٢.٣٥٤	٢٤٠.٠٠٧	٣٣٤.٧٢٧	٣٣٩.٤٨٠	٣٣٨.٣٠٠	٣٦٠.٧٢٥	بالعملة المحلية
-٥٤.٨٤٦	-٤٩.٢٧٧	-٥٤.٢٣٧	-٥٠.٥٥٢	-٥١.٥٠٩	-٦١.٠٢٥	-٦٣.٠٤٦	-٦٥.١٠٧	-٦٤.٩٨٠	بالعملة الأجنبية
٣٦.٢١٦	٣٧.٩٩٣	٣٢.٩٨٣	٢٤.٤٢٣	٢٧.٠٧٢	٣٠.٩٣٣	٣١.٩٥٤	٣٣.١٤٧	٣٣.٥٩١	المطلوبات من قطاع الأعمال العام
٢٨.٥٨٩	٣٠.٩٦٩	٢٦.٥٦٣	١٨.٢٠٢	١٩.٦٣٠	٢١.٧٤٨	٢٢.٨٥٢	٢٣.٩٩٢	٢٤.٦٠٤	بالعملة المحلية
٧.٦٢٧	٧.٠٢٤	٦.٤٢٠	٦.٢٢١	٧.٤٤٢	٩.١٨٥	٩.١٠٢	٩.١٥٥	٨.٩٨٧	بالعملة الأجنبية
٢٥٨.٢٢٨	٢٦٩.٥٤٣	٢٩١.٤٢٨	٣٣١.٧٨٦	٣٧٥.٤٣٣	٣٩١.٢٧٧	٣٨٧.٧٣٥	٣٨٨.٩٥٧	٣٨٢.٣٩١	المطلوبات من قطاع الأعمال الخاص ٢/
٢٠٣.٣٢٧	٢٠٨.٠٧١	٢١٩.٦٤٤	٢٤٥.٧٦٠	٢٦٩.٢٢٣	٢٨٥.٣٣٤	٢٨٤.٠٦٨	٢٨٦.٨٨٧	٢٨٤.٣٨٤	بالعملة المحلية
٥٤.٩٠١	٦١.٤٧٢	٧١.٧٨٤	٨٦.٠٢٦	١٠٦.٢١٠	١٠٥.٩٤٣	١٠٣.٦٦٧	١٠٢.٠٧٠	٩٨.٠٠٧	بالعملة الأجنبية
-٣٤.٦٨١	-٥١.٥٨٩	-٧٨.٨٦٢	-٨٧.٩٧٤	-١١٢.٣٦٥	-١٢٥.٩٤٠	-١٢١.٦٣٤	-١١٨.٢١٠	-١٣٢.١٢٠	صافى البنود الأخرى (الموازنة) ٣/ ١/
٤٤١.٢٧٧	٥٠٥.٨٩٩	٥٦٧.١٠٤	٦٧١.٠٤١	٧٧٥.٢٦١	٨١٢.٤١٠	٨٢٦.٨٤٧	٨٣١.٢١١	٨٣٦.٢٨٣	إجمالى السيولة (M٢)
(١٣,٠)	(١٤,٦)	(١٢,١)	(١٨,٣)	(١٥,٥)	(٦,٨)	(٨,٥)	(٨,٤)	(٧,٩)	
٨٠.٧١١	٩٣.٥٤٧	١١٤.٥١٨	١٣٦.٨٤٩	١٧٠.٩٦٠	١٧٦.٥٣٩	١٨٠.١٦٤	١٨٢.٩٩١	١٨٥.٧٩٣	المعروض النقدى (M٣) ٤/
(١٧,٦)	(١٥,٩)	(٢٢,٤)	(١٩,٥)	(٢٤,٩)	(٦,٥)	(٥,٦)	(٧,٣)	(٨,٧)	
٥٨.٥٤٢	٦٥.٨٨٨	٧٨.٢٧٦	٩٠.٥٩٤	١٠٧.٥٧٣	١١٤.٢١٤	١١٧.٢٣٨	١١٨.٤٤٦	١٢٢.١٦١	النقد المتداول خارج الجهاز المصرفي
٢٢.١٦٩	٢٧.٦٥٩	٣٦.٢٤٢	٤٦.٢٥٥	٦٣.٣٨٧	٦٢.٣٢٥	٦٢.٩٢٦	٦٤.٨٤٥	٦٣.٦٣٢	الودائع الجارية بالعملة المحلية
٣٦.٠٥٦٦	٤١٢.٣٥٢	٤٥٢.٥٨٦	٥٣٤.١٩٢	٦٠٤.٣٠١	٦٣٥.٨٧١	٦٤٦.٦٨٣	٦٤٨.٢٢٠	٦٥٠.٤٩٠	أشبه نقد
(١٢,٠)	(١٤,٤)	(٩,٨)	(١٨,٠)	(١٣,١)	(٦,٨)	(٩,٣)	(٨,٧)	(٧,٦)	
٢٣٥.٠٤٢	٢٨٥.٧٧١	٣١٥.٥٧٥	٣٨١.٣٢١	٤٤٤.٢٤٧	٤٦٦.٤٤٣	٤٧٥.٧٤٧	٤٨١.٠٥٤	٤٨٦.٧٦٣	الودائع غير الجارية بالعملة المحلية
١٦.٧٤١	٢١.٦٥٦	١٩.٩١٧	٢٣.٦٩٢	٢٧.٥٨٩	٣٠.٩٠٠	٣٢.٥٩٣	٣٢.٠٥٠	٣٠.٠٢٩	الودائع الجارية بالعملة الأجنبية
١٠٨.٧٨٣	١٠٤.٩٢٥	١١٧.٠٩٤	١٢٩.١٧٩	١٣٢.٤٦٥	١٣٨.٥٢٨	١٣٨.٣٤٣	١٣٥.١١٦	١٣٣.٦٩٨	الودائع غير الجارية بالعملة الأجنبية

المصدر : البنك المركزى المصرى.

( ) معدل النمو عن الفترة المقابلة فى العام السابق.  
\* بيانات مبدئية.

١/ تم تفعيل إتفاقية الحساب المجد بين البنك المركزى ووزارة المالية فى يونيو ٢٠٠٨، مما أدى إلى إهلاك جزء من السندات الصادرة عن وزارة المالية لصالح البنك المركزى.

٢/ يشمل المطلوبات من قطاع الأعمال الخاص والقطاع العائلى.

٣/ تشمل حسابات رأس المال ، صافى الأصول والخصوم غير الميوية ، صافى المديونية والدائنية بين البنوك.

٤/ بخلاف الشيكات و الحوالات تحت التحصيل.

جدول (٢٥) : المسح المصرفي لأهم إجماليات السيولة المحلية (تابع)

( ملاحظات )  
( يوليو ٢٠٠٩ )

يوليو-٠٤	يوليو-٠٥	يوليو-٠٦	يوليو-٠٧	يوليو-٠٨	أبريل-٠٩	مايو-٠٩	يونيو-٠٩	يوليو-٠٩*
٧٠٧٢٩	١٦٠٤٣٢	٢٣٠٣٣٠	٣٨٠٧٨٤	٥٥٠٨٩١	٤٣٠١٣٥	٤٤٠٩٦٩	٤٥٠٤٥٠	٤٦٠١١٥
١٠٥٠٩	٧٠٧١٦	١٠٠٩٥٢	١٧٠٨٨٦	٣٣٠٩٥١	٣٠٠٥٣٧	٣٠٠٥١٤	٣٠٠٧١٣	٣٠٠٩٣٠
٢٠٠٠٥٥	٢٨٠٤٨٢	٣٤٠٩٩٤	٤٩٠٩٠٧	٥٦٠٢٠٩	٤٣٠٤١٦	٤٥٠٢٤٦	٤٥٠٦٨٩	٤٦٠٣٤٢
١٤٠٣٥١	٢٠٠٢٥١	٢٣٠٠٥١	٢٩٠٥٨١	٣٤٠٦٨٣	٣١٠١٨٩	٣١٠٢٠٨	٣١٠٣٠٨	٣١٠٦٢٦
٦٠٢١٩	٨٠٧١٧	١٢٠٣٧٨	٢٠٠٨٩٧	٢١٠٩٣٩	١٢٠٥٩٨	١٤٠٤٥٤	١٤٠٧٣٨	١٥٠١٨٥
٩٠٥٧٤	١٢٠١١٧	١٥٠١٨١	٢٥٠٠٩٢	٢٦٠٣٨٧	١٧٠٦٧٧	١٩٠٥٧٠	١٩٠٦٤٨	١٩٠٧٩٦
٣٠٣٥٥	٣٠٤٠١	٢٠٨٠٣	٤٠١٩٤	٤٠٤٤٨	٥٠٠٧٩	٥٠١١٥	٤٠٩١١	٤٠٦١٢
<b>نسبة إلى رصيد أول المدة /٥</b>								
٠,٦%	٢,٨%	٠,١%	٠,٢%	-٠,٩%	-٨,٠%	-٦,٧%	-٦,٥%	٠,٣%
٠,٩%	-٠,٤%	١,١%	١,١%	٢,٠%	١٤,٠%	١٤,٥%	١٤,٩%	٠,٣%
٠,٧%	٠,٨%	٠,٩%	٠,٨%	٠,٠%	٠,٨%	١,٣%	١,٦٢%	٠,٣%
٠,٧%	١,٧%	٠,٣%	٠,٤%	١,١%	٥,٢%	٦,٦%	٦,٨%	٠,٣%
<b>معدل الدولار في إجمالي السيولة (%) /٦</b>								
٢٨,٤	٢٥,٠	٢٤,٢	٢٢,٨	٢٠,٦	٢٠,٩	٢٠,٧	٢٠,١	١٩,٦
٣,٦٢	٣,٥٠	٥,٠٢	٤,٨١	٤,٥٩	٤,٧٧	٤,٨٤	٤,٧٥	٤,٨٦
١,٢٢	١,٢٢	١,٣١	١,٣٤	١,٣٠	١,٢٨٠	١,٢٥٨	١,٢٥٠	١,٢٤
١٣,٠	١٤,٦	١٢,١	١٨,٣	١٥,٥	٦,٨	٨,٥	٨,٤	٧,٩
٣,٥ / ٩	٤,٤	٨,١	١٣,٨	١٣,٢	٧,٨	٦,٨	٥,١	١,٩
٦,٢٠	٥,٧٧	٥,٧٤	٥,٦٧	٥,٣١	٥,٦٢	٥,٦١	٥,٥٩	٥,٥٧

المصدر : البنك المركزي المصري.

\* بيانات مبدئية.

٤/ صافي الأصول الأجنبية تساوي صافي الأصول الأجنبية لدى البنك المركزي بالإضافة إلى البنوك (صافي).

٥/ تعكس الزيادة السنوية في قيمة الإجماليات النقدية المختارة كنسبة من إجمالي السيولة ( M٢ ) في بداية العام المالي. ويهدف هذا المؤشر إلى التعرف على مصادر نمو السيولة المحلية خلال العام المالي محل الدراسة.

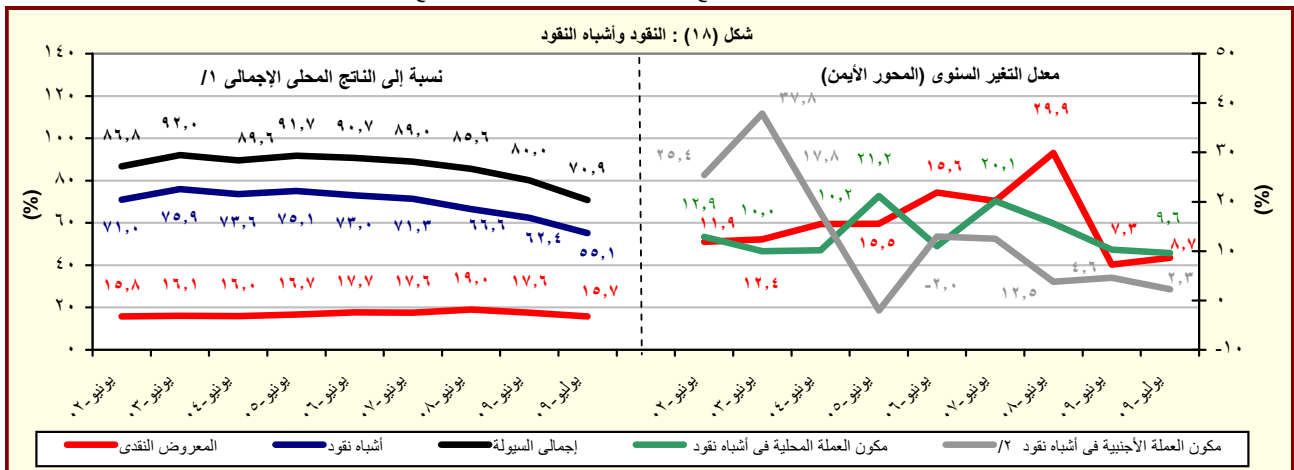
٦/ يمثل نسبة الودائع الجارية بالعملة الأجنبية والودائع غير الجارية إلى إجمالي السيولة المحلية. لا يتضمن كل من ودائع غير المقيمين (جزء من صافي الأصول الأجنبية) والودائع الحكومية.

٧/ إجمالي السيولة ( M٢ ) / نفود الإحتياط.

٨/ الناتج المحلي / إجمالي السيولة المحلية (M٢). الناتج المحلي الإجمالي / إجمالي السيولة المحلية. من المتوقع أن يصل الناتج المحلي الإجمالي لعام ٢٠١٠/٢٠٠٩ إلى ١١٨٠ مليار جنيه طبقاً لتقديرات وزارة التنمية الاقتصادية، وتقدر قيمة الناتج المحلي الإجمالي لعام ٢٠٠٩/٢٠٠٨ (مبدئي) بـ ١٠٣٨,٦ مليار جنيه. كما قامت وزارة التنمية الاقتصادية بمراجعة تقديرات حجم الناتج المحلي الإجمالي لعام ٢٠٠٨/٢٠٠٧ ليصبح ٨٩٥,٥ مليار جنيه مقارنة بتقدير سابق بلغ ٨٩٦,٥ مليار جنيه.

٩/ يشمل المطلوبات من قطاع الأعمال الخاص والقطاع العائلي.

١٠/ أسعار الصرف بدءاً من يناير ٢٠٠٣ تعكس أسعار الشراء فقط، علماً بأنه قبل هذا التاريخ كان سعر الصرف يعكس متوسط أسعار البيع والشراء.



المصدر : البنك المركزي المصري.

١١/ من المتوقع أن يصل الناتج المحلي الإجمالي لعام ٢٠١٠/٢٠٠٩ إلى ١١٨٠ مليار جنيه طبقاً لتقديرات وزارة التنمية الاقتصادية، وتقدر قيمة الناتج المحلي الإجمالي لعام ٢٠٠٩/٢٠٠٨ (مبدئي) بـ ١٠٣٨,٦ مليار جنيه. كما قامت وزارة التنمية الاقتصادية بمراجعة تقديرات حجم الناتج المحلي الإجمالي لعام ٢٠٠٨/٢٠٠٧ ليصبح ٨٩٥,٥ مليار جنيه مقارنة بتقدير سابق بلغ ٨٩٦,٥ مليار جنيه.

١٢/ تشمل الودائع الجارية وغير الجارية بالعملة الأجنبية.