

القسم الأول: نظرة عامة على الأداء الإقتصادي والمالي (تابع)

بيان ربع سنوي					بيان سنوي				
سبتمبر-٢٠٠٨ / ديسمبر-٢٠٠٨ / مارس-٢٠٠٩ / يونيو-٢٠٠٩					يونيو-٢٠٠٨ / يونيو-٢٠٠٧ / يونيو-٢٠٠٦ / يونيو-٢٠٠٥ / يونيو-٢٠٠٤				
<b>هـ. ملخص الدين العام المحلي</b>									
<b>(بالمليون جنيه، رصيد نهاية الفترة) <sup>١/</sup></b>									
<b>١- إجمالي الدين المحلي لأجهزة الموازنة العامة <sup>١/</sup></b>									
٦٩٩,٦٦٧	٦٨٧,٧٤١	٦٥٩,٤٧٧	٦٣٩,٧٧٢	٥٩٩,٦٠٣	٥٩١,٠٠١	٥٥٤,٨٣٧	٥٤٣,٨٩٣	٥٢٦,٤٥٢	(١٩,٧)
(١٦,٧)	(٨,٧)	(٦,١)	(٥,٣)	(١,٥)	(٦,٥)	(٢,٠)	(١٩,٢)	(١٩,٧)	
<b>ودائع أجهزة الموازنة العامة</b>									
١٣٧,٣٧١	١٣٤,٥٧٨	١٣٠,٥٣٢	١٢٧,١٩٢	١٢٠,٩٠٤	١١٢,٨٢٩	١٠٩,٩٤٨	١٥٣,٣٨٥	١٢٩,٥١٤	(٢٩,٨)
(١٣,٦)	(١١,٥)	(٩,٣)	(١٠,٢)	(٧,٢)	(٦,٦)	(٢٨,٣)	(١٨,٤)	(٢٩,٨)	
<b>صافي الدين المحلي لأجهزة الموازنة العامة</b>									
٥٦٢,٢٩٦	٥٥٣,١٦٣	٥٢٨,٩٤٥	٥١٢,٥٨٠	٤٧٨,٦٩٩	٤٧٨,١٧٢	٤٤٤,٨٨٩	٣٩٠,٥٠٨	٣٢٦,٩٣٨	(١٦,١)
(١٧,٥)	(٨,١)	(٥,٣)	(٤,٢)	(٠,١)	(٧,٥)	(١٣,٩)	(١٩,٤)	(١٦,١)	
<b>٢- إجمالي الدين المحلي للحكومة العامة <sup>٢/</sup></b>									
٦١٢,٧٩٨	٥٩٦,٦١٧	٥٧٠,١٣٣	٥٥٢,١٦٦	٥١٣,٠٠٨	٤٨٦,٢٤١	٤٤٩,٤٥٦	٤٥٠,٩٦٣	٣٧٤,٩٤٦	(١٩,٧)
(١٩,٥)	(١١,٣)	(٩,٨)	(٩,٧)	(٥,٥)	(٨,٢)	(٠,٣)	(٢٠,٣)	(١٩,٧)	
<b>ودائع الحكومة العامة</b>									
١٤٨,٨٤١	١٤٥,٢١٦	١٣٩,٦٩٦	١٣٦,٩٧٥	١٣١,٠٤٣	١١٦,٩٦٤	١١٧,٢٤٧	١٧٣,٦٩٨	١٤٧,٨٣٧	(٢٢,٦)
(١٣,٦)	(١٦,٣)	(١٤,١)	(١٤,٠)	(١٢,٠)	(٠,٢)	(٣٢,٥)	(١٧,٥)	(٢٢,٦)	
<b>صافي الدين المحلي للحكومة العامة</b>									
٤٦٣,٩٥٧	٤٥١,٤٠١	٤٣٠,٤٣٧	٤١٥,١٩١	٣٨١,٩٦٥	٣٦٩,٢٧٧	٣٣٢,٢٠٩	٢٧٧,٢٦٥	٢٢٧,١٠٩	(١٧,٩)
(٢١,٥)	(٩,٧)	(٨,٥)	(٨,٣)	(٣,٤)	(١١,٢)	(١٩,٨)	(٢٢,١)	(١٧,٩)	
<b>٣- إجمالي الدين العام المحلي <sup>٣/</sup></b>									
٦٤٠,٥٧٧	٦٢٣,٥٥٤	٥٩٤,٦٠٠	٥٧٠,٢٠٧	٥٣٧,٥٥٩	٤٩٣,٨٧٩	٤٧٠,٢٦٤	٤٦٩,٠٣٩	٣٨٨,٣٧٧	(٢٠,٢)
(١٩,٢)	(١١,٨)	(١٠,٧)	(١١,١)	(٨,٨)	(٥,٠)	(٠,٣)	(٢٠,٨)	(٢٠,٢)	
<b>الودائع <sup>٤/</sup></b>									
١٦٧,٧٦٣	١٦١,٦٧٣	١٥٣,٩٥٣	١٥٠,٣٩٤	١٥٠,٥٠١	١٣٠,٦٠٥	١٣٧,٣٣٢	١٨٧,٤٦٧	١٦١,١٠٢	(٢٤,١)
(١١,٥)	(٩,٨)	(٨,١)	(٩,٥)	(١٥,٢)	(٤,٩)	(٢٦,٧)	(١٦,٤)	(٢٤,١)	
<b>صافي الدين العام المحلي</b>									
٤٧٢,٨١٤	٤٦١,٨٨١	٤٤٠,٦٤٧	٤١٩,٨١٣	٣٨٧,٠٥٨	٣٦٣,٢٧٤	٣٣٢,٩٣٢	٢٨١,٥٧٢	٢٢٧,٢٧٥	(١٧,٥)
(٢٢,٢)	(١٢,٥)	(١١,٧)	(١١,٧)	(٦,٥)	(٩,١)	(١٨,٢)	(٢٣,٩)	(١٧,٥)	
<b>و. إجمالي الدين العام الخارجي</b>									
<b>(مليون دولار، رصيد نهاية الفترة)</b>									
<b>إجمالي الدين الخارجي الحكومي</b>									
٣١,٥٣١	٣٠,٨٨٠	٣٢,١٢٣	٣٢,٤٨١	٣٣,٨٩٣	٢٩,٨٩٨	٢٩,٥٩٣	٢٨,٩٤٩	٢٩,٨٧٢	
٢٥,٨١٨	٢٤,٩٩٢	٢٥,٨١٢	٢٥,٩٦٤	٢١,٦٤١	١٩,٤٩٢	١٨,٨٦٥	١٨,٢٣١	١٨,٩٦٥	
٥,٧١٣	٥,٨٨٨	٦,٣١١	٦,٥١٧	١٢,٢٥٢	١٠,٤٠٦	١٠,٧٢٨	١٠,٧١٨	١٠,٩٠٧	
<b>ز. خدمة الدين الحكومي <sup>٥/</sup></b>									
<b>(مليون جنيه، تدفقات)</b>									
<b>إجمالي خدمة الدين</b>									
٧١,٠٥٨	٥٤,٩٩٣	٣٢,٩٠٣	١٥,٢٩٣	٦,٠٠٤	٥٤,٧٢٥	٥٩,٥٥٢	٤٥,٤٣٣	٤٤,٨٢٢	
٥٩,٥٣٩	٤٤,٦٣٩	٢٧,٠٩٥	١٠,٦٣٠	٥٢,٤٣٥	٤٧,٦٣٩	٥٣,٠٤٩	٣٨,٠٩٨	٣٧,٦١١	
١١,٥١٩	١٠,٣٥٤	٥,٨٠٨	٤,٦٦٣	٧,٥٦٩	٧,٠٨٦	٦,٥٠٣	٧,٣٣٥	٧,٢١١	
<b>ملاحظات (نسبة إلى الناتج المحلي الإجمالي) <sup>٦/</sup></b>									
٦٧,٤%	٦٦,٢%	٦٣,٥%	٦١,٦%	٦٧,٠%	٧٩,٤%	٨٩,٨%	١٠١,٠%	٩٤,١%	
٥٤,١%	٥٣,٣%	٥٠,٩%	٤٩,٤%	٥٣,٥%	٦٤,٢%	٧٢,٠%	٧٢,٥%	٦٧,٤%	
٥٩,٠%	٥٧,٤%	٥٤,٩%	٥٣,٢%	٥٧,٣%	٦٥,٣%	٧٢,٨%	٨٣,٧%	٧٧,٣%	
٤٤,٧%	٤٣,٥%	٤١,٤%	٤٠,٠%	٤٢,٧%	٤٩,٦%	٥٣,٨%	٥١,٥%	٤٦,٨%	
٦١,٧%	٦٠,٠%	٥٧,٣%	٥٤,٩%	٦٠,٠%	٦٦,٣%	٧٦,١%	٨٧,١%	٨٠,٠%	
٤٥,٥%	٤٤,٥%	٤٢,٤%	٤٠,٤%	٤٣,٢%	٤٨,٨%	٥٣,٩%	٥٢,٣%	٤٦,٨%	
١٧,٠%	١٦,٧%	١٧,٠%	١٧,١%	٢٠,١%	٢٢,٨%	٢٧,٦%	٣١,١%	٣٨,٢%	
١٣,٩%	١٣,٥%	١٣,٧%	١٣,٦%	١٢,٩%	١٤,٩%	١٧,٦%	١٩,٦%	٢٤,٣%	

المصدر: وزارة المالية و البنك المركزي المصري.

( ) معدل النمو عن العام السابق.

\* بيان مبدئي، خاضع للمراجعة.

١/ تعكس البيانات رصيد الدين المحلي لثلاث مستويات تجميعية هي: الدين المحلي لأجهزة الموازنة العامة، الدين المحلي للمجموع للحكومة العامة، و الدين العام المحلي المجمع. يشمل الدين المحلي لأجهزة الموازنة العامة أرصدة الدين المستحقة على وحدات الجهاز الإداري، وحدات الإدارة المحلية، والهيئات الخدمية. ويتضمن الدين المحلي للحكومة العامة أرصدة الدين المجمع المستحق على أجهزة الموازنة العامة للدولة و بنك الإستثمار القومي و صناديق التأمين الإجتماعي. أما عن الدين العام المحلي فيشمل أرصدة الدين المحلي المجمع لكل من الحكومة العامة و الهيئات الاقتصادية.

٢/ يمثل المديونية المستحقة على أجهزة الموازنة العامة (وحدات الجهاز الإداري، وحدات الإدارة المحلية، و الهيئات الخدمية).

٣/ يمثل رصيد الدين المجمع المستحق على أجهزة الموازنة العامة للدولة و بنك الإستثمار القومي و صناديق التأمين الإجتماعي و صناديق التأمين الداخلي فيما بين القطاعات الثلاثة و التي تتمثل في إقتراض أجهزة الموازنة العامة من بنك الإستثمار القومي، سندات وزارة المالية لدى صناديق التأمين الإجتماعي و بنك الإستثمار القومي، سندات التأمين الإجتماعي و أخيراً إقتراض بنك الإستثمار القومي من صناديق التأمين الإجتماعي.

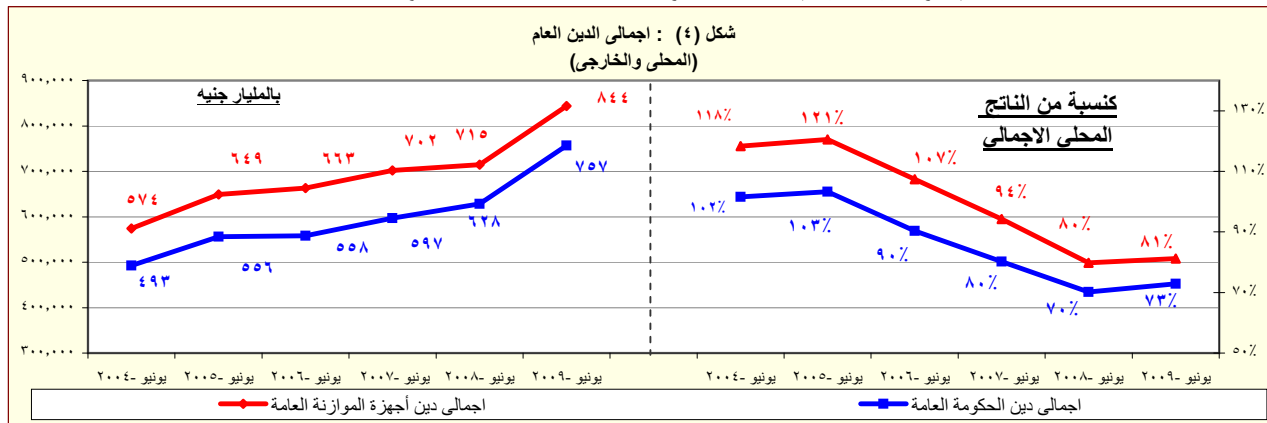
٤/ يمثل رصيد الدين المجمع المستحق على الحكومة العامة و الهيئات الاقتصادية بعد إستبعاد إقتراض الهيئات الاقتصادية من بنك الإستثمار القومي، وإقتراض أجهزة الموازنة من الهيئات الاقتصادية.

٥/ وديان الحكومة العامة و الهيئات الاقتصادية بعد إستبعاد وديان صناديق التأمين الإجتماعي وإقتراض قطاع الموازنة من الهيئات الاقتصادية.

٦/ قام البنك المركزي المصري بمراجعة أساس تسيير الدين الخارجي اعتباراً من بيانات الدين لشهر سبتمبر ٢٠٠٨. وقد نتج عن إعادة تسيير الدين زيادة المديونية الخارجية الحكومية بنحو ٤,٣ مليار دولار دون تأثير في جملة الدين (والتي تغيرت فقط نتيجة الحركة الطبيعية لصفافي حركة الإقتراض والسداد). وطبقاً للمعالجة الجديدة، فقد تم إعادة تسيير الديون المعاد إقراضها ضمن الدين الخارجي للحكومة المركزية و وحدات الحكم المحلي بدلاً من مديونيات "القطاعات الأخرى". وحتى تاريخه فلا توجد بيانات تخص الفترات السابقة حسب التسيير الجديد.

٧/ البيان الربع سنوي لخدمة الدين الحكومي يعكس التدفقات التراكمية لخدمة الدين منذ بداية العام المالي.

٨/ من المتوقع أن يصل الناتج المحلي الإجمالي لعام ٢٠١٠/٢٠٠٩ إلى ١١٨٠ مليار جنيه طبقاً لتقديرات وزارة التنمية الاقتصادية، وتقدر قيمة الناتج المحلي الإجمالي لعام ٢٠٠٩/٢٠٠٨ ب (مبدئي) ١٠٣٨,٦ مليار جنيه. كما قامت وزارة التنمية الاقتصادية بمراجعة تقديرات حجم الناتج المحلي الإجمالي لعام ٢٠٠٨/٢٠٠٧ ليصبح ٨٩٥,٥ مليار جنيه مقارنة بتقدير سابق بلغ ٨٩٦,٥ مليار جنيه.



المصدر: وزارة المالية - البنك المركزي المصري.