

القسم الأول: نظرة عامة على الأداء الإقتصادي والمالي (تابع)

يوليو- ٢٠١٠/٠٩	٢٠١٠/٠٩ (موازنة)	* ٢٠٠٩/٠٨ (فعلى مبدئى)	٢٠٠٨/٠٧ (فعلى)	٢٠٠٧/٠٦ (فعلى)	٢٠٠٦/٠٥ (فعلى)
<b>د. مؤشرات المالية العامة<sup>١</sup></b>					
<b>١- قطاع الموازنة العامة (بالمليون جنيه)<sup>٢</sup></b>					
٢٢,٧٢٦	٢٢٤,٩٨٦	٢٧٨,٥٦٩	٢٢١,٤٠٤	١٨٠,٢١٥	١٥١,٢٦٦
إجمالي الإيرادات والمنح					
٤٧,٣٨٠	٣٢٣,٩١٧	٣٤٧,٦٧٨	٢٨٢,٢٩٠	٢٢٢,٠٢٩	٢٠٧,٨١٠
إجمالي المصروفات					
١٠,٥٢٣	٢٨,٥٩٥	١٩,١٤٦	١٠,٥٩٤	٦,٩٩٨	١٣,٥٧١
العجز الأولى <sup>٣</sup>					
٢٤,٦٥٤	٩٨,٩٣١	٦٩,١٠٩	٦٠,٨٨٦	٤١,٨١٥	٥٦,٥٤٤
العجز النقدي <sup>٤</sup>					
٢٤,٣٦٠	٩٩,٦٦١	٧١,٩٢٨	٦١,١٢٢	٥٤,٦٩٧	٥٠,٣٨٥
العجز الكلى					
<b>٢- قطاع الموازنة العامة<sup>٥</sup> (معدل نمو سنوى)</b>					
٠,٠	-١٨,٧	٢٥,٨	٢٢,٩	١٩,١	٣٦,٤
إجمالي الإيرادات والمنح					
٢,٧	-١٢,٦	١٨,٩	٢٠,٠	١٦,٩	٢٩,١
الإيرادات الضريبية					
-٩,٥	-٢٧,٩	٣٧,٠	٢٧,٨	٢٣,٢	٥٢,٤
الإيرادات غير الضريبية					
٢٦,١	-٩,٢	٢٣,٢	٢٧,١	٦,٨	٢٨,٦
إجمالي المصروفات (ومنها):					
١٣,٥	١٠,٧	١٩,٧	٢٠,٥	١١,٦	١٢,٥
الأجور وتعويضات العاملين					
٦,٥	٣٤,٣	٤,٥	٥,٩	٢٩,٦	١٢,٣
الفوائد المدفوعة					
<b>٣- قطاع الحكومة العامة ( مليون جنيه)<sup>٥</sup></b>					
--	--	٢٨٣,٩٤٨	٢٤٨,٨٣٤	٢٠٥,٦٥٤	١٧٥,٩٣٠
إجمالي الإيرادات والمنح					
--	--	٣٥٢,٧٣٨	٣٠٥,٧٩٤	٢٤٤,٠١٨	٢٢٣,٦٢٤
إجمالي المصروفات					
--	--	٧١,٨٩٩	٦٧,٥٦٣	٥٦,٢١٣	٥٦,٦٣٤
العجز الكلى					
<b>٤ - نسبة إلى الناتج المحلى الإجمالى<sup>٦</sup></b>					
<b>قطاع الموازنة العامة<sup>٦</sup></b>					
١,٩	١٩,١	٢٦,٨	٢٤,٧	٢٤,٢	٢٤,٥
إجمالي الإيرادات والمنح					
١,٥	١٢,٣	١٥,٧	١٥,٣	١٥,٣	١٥,٨
الإيرادات الضريبية					
٠,٤	٦,٧	١١,١	٩,٤	٨,٨	٨,٧
الإيرادات غير الضريبية					
٤,٠	٢٧,٥	٣٣,٥	٣١,٥	٢٩,٨	٣٣,٦
إجمالي المصروفات (ومنها):					
١,٢	٧,٤	٧,٢	٧,٠	٧,٠	٧,٦
الأجور وتعويضات العاملين					
١,٢	٦,٠	٥,١	٥,٦	٦,٤	٦,٠
الفوائد المدفوعة					
٠,٩	٢,٤	١,٨	١,٢	٠,٩	٢,٢
العجز الأولى <sup>٣</sup>					
٢,١	٨,٤	٦,٧	٦,٨	٥,٦	٩,٢
العجز النقدي <sup>٤</sup>					
٢,١	٨,٤	٦,٩	٦,٨	٧,٣	٨,٢
العجز الكلى					
<b>الحكومة العامة<sup>٥</sup></b>					
--	--	٢,٧	٣,٠	٢,٤	٣,٥
العجز الأولى <sup>٣</sup>					
--	--	٦,٩	٧,٥	٧,٥	٩,٢
العجز الكلى					

المصدر: وزارة المالية.

\* بيان مبدئى وقابل للتعديل مع صدور فليعات الحساب الختامى للموازنة العامة للدولة.

-- بيان غير متاح.

١/ تم إعادة تبويب فليعات الموازنة العامة لتتفق مع معايير صندوق النقد الدولى والمعروفة بـ GFS ٢٠٠١ (على أساس نقدى).

٢/ يشمل قطاع موازنة الجهاز الإدارى والمحليات، والهيئات الخدمية العامة.

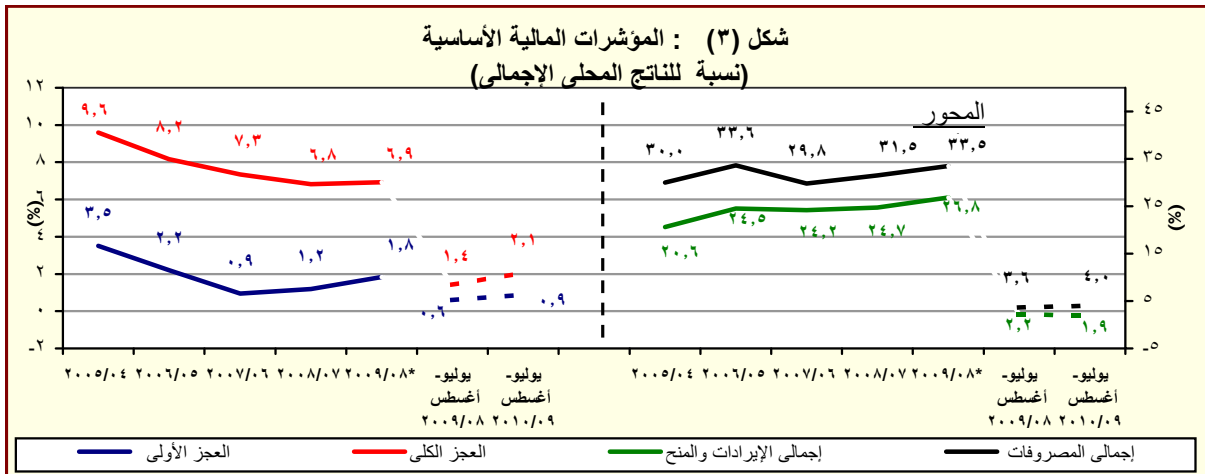
٣/ العجز الكلى مخصصاً منه الفوائد المدفوعة.

٤/ العجز الكلى بدون صافى حيازة الأصول المالية.

٥/ يشمل المعاملات المالية لكل من أجهزة الموازنة العامة، وبنك الإستثمار القومى، وصناديق التأمين والمعاشات، ومع مراعاة إستبعاد كافة المعاملات البنينة للجهات الثلاث لمنع ازدواجية

من المتوقع أن يصل الناتج المحلى الإجمالى لعام ٢٠١٠/٢٠٠٩ إلى ١١٨٠ مليار جنيه طبقاً لتقديرات وزارة التنمية الإقتصادية، وتقدر قيمة الناتج المحلى الإجمالى لعام ٢٠٠٩/٢٠٠٨ (مبدئى)

بـ ١٠٣٨,٦ مليار جنيه. كما قامت وزارة التنمية الإقتصادية بمراجعة تقديرات حجم الناتج المحلى الإجمالى لعام ٢٠٠٨/٢٠٠٧ ليصبح ٨٩٥,٥ مليار جنيه مقارنة بتقدير سابق بلغ ٨٩٦,٥ مليار جنيه.



المصدر: وزارة المالية.

\* بيان مبدئى وقابل للتعديل مع صدور فليعات الحساب الختامى للموازنة العامة للدولة.