

جدول (١١) القطاع الحكومي : ملخص المعاملات الرئيسية للموازنة العامة ٢٠١١

(مليون جنيه)

فقطى مبدئى	الموازنة					٢٠١٠/٢٠٠٩
	٢٠٠٩/٢٠٠٨	٢٠٠٨/٢٠٠٧	٢٠٠٧/٢٠٠٦	٢٠٠٦/٢٠٠٥	٢٠٠٥/٢٠٠٤	
٢٧٤,٨٠٦	٢٢١,٤٠٤	١٨٠,٢١٥	١٥١,٢٦٦	١١٠,٨٦٤	٢٢٤,٩٨٧	إجمالى الإيرادات و المنح
١٦٣,٥٧٣	١٣٧,١٩٥	١١٤,٣٢٦	٩٧,٧٧٨	٧٥,٧٥٩	١٤٥,٥٤٥	الإيرادات الضريبية
٨٠,٦١٤	٦٧,٠٥٩	٥٨,٥٣٥	٤٨,٢٦٨	٣١,٥٧١	٥٨,٧٤٩	الضريبة على الدخل
٣,٦٩٠	٢,٠٥٢	١,٧٨٨	١,٢١٤	١,٠٣٤	٨,١٠٦	الضرائب على الممتلكات
٦١,٩١٨	٤٩,٧٤٧	٣٩,٤٣٦	٣٤,٦٩٩	٣١,٤٣١	٦١,٣٧٧	الضرائب على السلع والخدمات
١٣,٨٨٧	١٤,٠٢٠	١٠,٣٧٠	٩,٦٥٤	٧,٧٤٤	١٤,٠١٨	الضرائب على التجارة الدولية (الجمارك)
٣,٤٦٤	٤,٣١٧	٤,١٩٨	٣,٩٤٤	٣,٩٧٩	٣,٢٩٥	ضرائب أخرى
٨,٨١٨	١,٤٦٣	٣,٨٨٦	٢,٣٧٩	٢,٨٥٣	٧,٧٠٠	المنح
١٠٢,٤١٥	٨٢,٧٤٦	٦٢,٠٠٣	٥١,١٠٨	٣٢,٢٥٢	٧١,٧٤٢	إيرادات أخرى
٥٣,٦٧٥	٥٢,٤٥٥	٤٥,١١٠	٣٦,٣٧٣	١٧,٧٥٨	٤١,٦٢٢	عوائد الملكية
١٣,٩٠٢	١٢,٠٣٨	٩,٧٧٤	٧,٨٧٩	٧,١٩٧	١٣,٢٠٢	حصيلة بيع السلع والخدمات
٣٤,٨٣٨	١٨,٢٥٣	٧,١١٩	٦,٨٥٧	٧,٢٩٧	١٦,٩١٨	أخرى ^٣
٣٤٣,٦٥٩	٢٨٢,٢٩٠	٢٢٢,٠٢٩	٢٠٧,٨١٠	١٦١,٦١١	٣٢٣,٩١٧	إجمالى المصروفات
٧٣,١٧٨	٦٢,٨٣٩	٥٢,١٥٣	٤٦,٧١٩	٤١,٥٤٦	٨٧,٤٨٥	الأجور وتعويضات العاملين
٢٢,٨٧٧	١٨,٤٧٠	١٧,٠٢٨	١٤,٤٢٨	١٢,٦١٣	٢٧,٣٤٩	شراء السلع والخدمات
٥٢,٦٩٣	٥٠,٥٢٨	٤٧,٧٠٠	٣٦,٨١٤	٣٢,٧٨٠	٧١,٠٦٦	الفوائد
١٢٨,٧٧٦	٩٢,٣٧١	٥٨,٤٤٢	٦٨,٨٩٧	٢٩,٧٠٦	٧٣,٤٨٠	الدعم والمنح والمزايا الإجتماعية
٢٥,٧٨٩	٢٣,٨٩٢	٢١,٢٠٨	١٩,٧٤٠	٢١,٦٩٢	٢٨,٠٥٨	المصروفات الأخرى
٤٠,٣٤٧	٣٤,١٩١	٢٥,٤٩٨	٢١,٢١٢	٢٣,٢٧٥	٣٦,٤٧٩	شراء أصول غير مالية (الاستثمارات)
٦٨,٨٥٣	٦٠,٨٨٦	٤١,٨١٥	٥٦,٥٤٤	٥٠,٧٤٦	٩٨,٩٣١	العجز النقدي ^٤
٢,٧٥٣	٢٣٦	١٢,٨٨٣	٦,١٦٠	٨٩٦	٧٣٠	صافى حيازة الأصول المالية
٧١,٦٠٦	٦١,١٢٢	٥٤,٦٩٧	٥٠,٣٨٥	٥١,٦٤٣	٩٩,٦٦١	العجز الكلى
ملاحظات						
٦,٩	٦,٨	٧,٣	٨,٢	٩,٦	٨,٤	العجز الكلى/ الناتج المحلى الإجمالى (%) ^١
١,٨	١,٢	٠,٩	٢,٢	٣,٥	٢,٤	العجز الأولي/ الناتج المحلى الإجمالى (%) ^٢
٢٦,٤	٢٤,٧	٢٤,٢	٢٤,٥	٢٠,٦	١٩,١	الإيرادات/ الناتج المحلى الإجمالى (%) ^٣
٣٣,٠	٣١,٥	٢٩,٨	٣٣,٦	٣٠,٠	٢٧,٤	المصروفات/ الناتج المحلى الإجمالى (%) ^٤

المصدر: وزارة المالية.

* بيان مبدئى وتحت المراجعة.

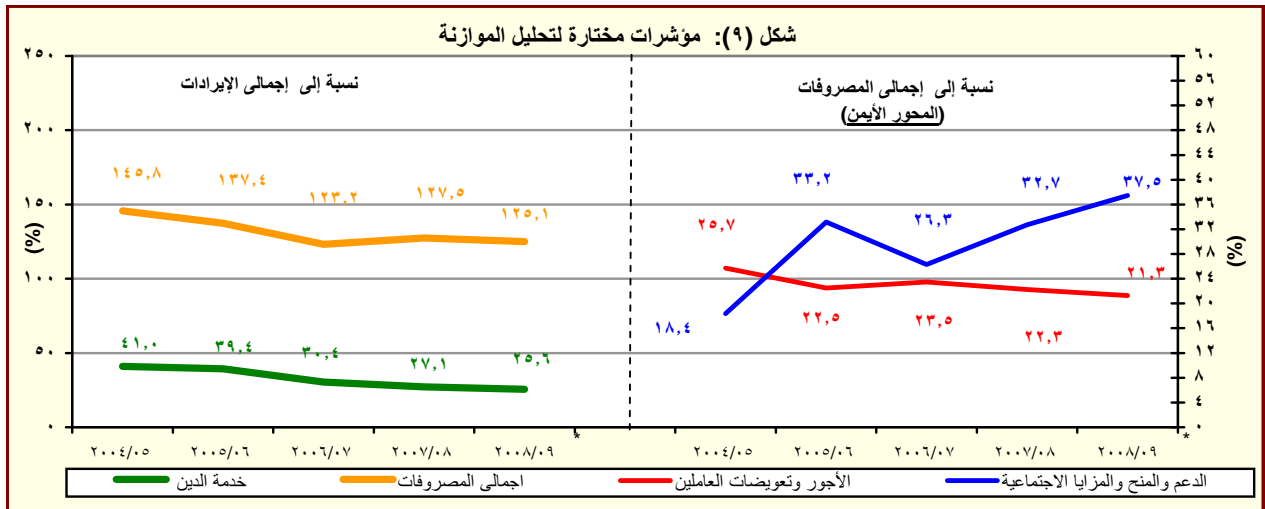
١/ تم إعادة تبويب فليات الموازنة العامة لتتفق مع معايير صندوق النقد الدولي والمعروفة بـ GFS ٢٠٠١ (على أساس نقدي).

٢/ يشمل قطاع موازنة الجهاز الإدارى والمحليات، والهيئات الخدمية العامة.

٣/ تتضمن الغرامات والتحويلات الإختيارية وإيرادات متنوعة.

٤/ العجز الكلى مطروح منه صافى حيازة الأصول المالية.

٥/ من المتوقع أن يصل الناتج المحلى الإجمالى لعام ٢٠٠٩/٢٠٠٨ إلى ١٠٤٠ مليار جنيه طبقاً لتقديرات وزارة التنمية الاقتصادية. كما قامت وزارة التنمية الاقتصادية بمراجعة تقديرات حجم الناتج المحلى الإجمالى لعام ٢٠٠٧/٢٠٠٨ ليصبح ٨٩٦,٥ مليار جنيه مقارنة بتقدير سابق بلغ ٨٧٠ مليار جنيه.



المصدر: وزارة المالية.

* بيان مبدئى وتحت المراجعة.

١/ تشمل الفوائد والأقساط المدفوعة (بدون متأخرات).

جدول (١١) القطاع الحكومي : ملخص المعاملات الرئيسية للموازنة العامة ^١ (تابع)

(مليون جنيه)

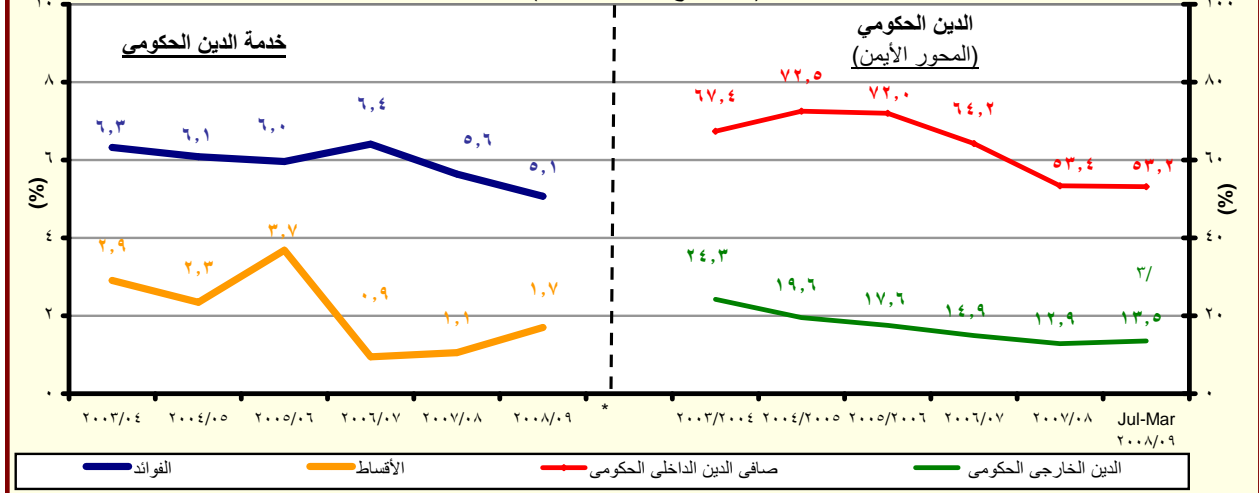
فعليات	٢٠٠٩/٢٠٠٨				
	٢٠٠٩/٢٠٠٨	٢٠٠٨/٢٠٠٧	٢٠٠٧/٢٠٠٦	٢٠٠٦/٢٠٠٥	٢٠٠٥/٢٠٠٤
العجز الكلى	٥٦,٢٣٧	٦١,١٢٢	٥٤,٦٩٧	٥٠,٣٨٥	٥١,٦٤٣
مصادر التمويل	٥٦,٢٣٧	٦١,١٢٢	٥٤,٦٩٧	٥٠,٣٨٥	٥١,٦٤٣
صافي حصيلة الخصخصة	١٢٢	٦٧٣	١٧٢	١٢٦	١,٠١٢
التمويل المحلى	٧٤,٤٦٤	٥٢٧	٣٣,٢٨٦	٥٤,٣٨١	٦٣,٥٦٩
تمويل غير مصرفى	١٨,٨٦٨	٣,٧١٤	٥٤,٢١٢	٣٦,٧٥٠	٣٣,٧٥٠
تمويل مصرفى	٩٣,٣٣٢	٣,١٨٧	٢٠,٩٢٦	١٧,٦٣١	٢٩,٨١٩
الإقتراض الخارجى	٢/ ٦,٤٩١	١١,٤٣٩	٣,٥٨١	٣,٦٤١	٤,٢٤٣
المستخدم من الحساب المجمد فى اهلاك جزء من سندات البنك المركزى	-	٣٨,٩٧٠	-	-	-
حسابات أخرى مستحقة الدفع	٢-	٥٦-	٦٩٣-	١,٧٧٧-	٢,٤٧٧-
أخرى	٥,١٦٥	١٤,٧٩١	١٩,٩٢٢	٤٨٩-	١,٨٧٦
فروق إعادة التقييم	٤,١٢٠	٤,٢٧٦	٤٣٢-	٣١١-	٣,٩٣٥-
الفرق بين القيمة الحالية والاسمية لأذون الخزانة	١,٧٩٨-	١,١٤٩-	١,١٦٨-	٧٠٩-	٣,٠٨٤-
غير موزع	٩,٠١٣-	٢٠٣	٢٩	٤,٤٧٧-	١,٠٧٥-

المصدر: وزارة المالية

١/ تم إعداد البيانات لتتفق مع معايير صندوق النقد الدولي والمعروفة بـ ٢٠٠١ GFS (على أساس نقدى).

٢/ يتضمن الدين الخارجى الحكومى المعاد تويبه فى ضوء المفارقات بين وزارة المالية والبنك المركزى والتي أسفرت عن إعادة تويب الدين المعاد إقراضها ضمن الدين الخارجى للحكومة المركزية ووحدات الحكم المحلى بدلاً من مديونيات "القطاعات الأخرى".

شكل (١٠): مؤشرات خدمة الدين (القطاع الحكومى ^١)
(نسبة للناتج المحلى الإجمالى) / ٢



المصدر: وزارة المالية والبنك المركزى المصرى

* بيان مبدئى وتحت المراجعة.

١/ يشمل قطاع موازنة الجهاز الإدارى والمحليات، والهيئات الخدمية العامة.

٢/ من المتوقع أن يصل الناتج المحلى الإجمالى لعام ٢٠٠٩/٢٠٠٨ إلى ١٠٤٠ مليار جنيه طبقاً لتقديرات وزارة التنمية الاقتصادية. كما قامت وزارة التنمية الاقتصادية بمراجعة تقديرات حجم الناتج المحلى الإجمالى لعام ٢٠٠٨/٢٠٠٧ ليصبح ٨٩٦,٥ مليار جنيه مقارنة بتقدير سابق بلغ ٨٧٠ مليار جنيه.

٣/ قام البنك المركزى المصرى بمراجعة أساس تويب الدين الخارجى اعتباراً من بيانات الدين لشهر سبتمبر ٢٠٠٨. وقد نتج عن إعادة تويب الدين زيادة المديونية الخارجية الحكومية بنحو ٤,٣ مليار دولار دون تأثير فى جملة الدين (والتي تغيرت فقط نتيجة الحركة الطبيعية لصافى حركة الإقراض والسداد). وطبقاً للمعالجة الجديدة، فقد تم إعادة تويب الدين المعاد إقراضها ضمن الدين الخارجى للحكومة المركزية ووحدات الحكم المحلى بدلاً من مديونيات "القطاعات الأخرى". وحتى تاريخه فلا توجد بيانات تخص الفترات السابقة حسب التويب الجديد.