

جدول (٢٥) : المسح المصرفي لأهم إجماليات السيولة المحلية

الأصول والالتزامات المقابلة لها لدى الجهاز المصرفي

(مارس ٢٠٠٩)

(مليون جنيه)

مارس-٠٩	مارس-٠٩	يناير-٠٩	ديسمبر-٠٨	مارس-٠٨	مارس-٠٧	مارس-٠٦	مارس-٠٥	مارس-٠٤	
٢٤٦.٣٣٩	٢٤٧.١٦٧	٢٤٤.٥٤٧	٢٤٨.٤٧٠	٢٥٣.٥٠٦	١٩٩.٠٣٩	١٣١.٥٩١	٧٣.٦٣٧	٣٦.٦١٧	صافي الأصول الأجنبية /١
(٢,٨)	(٠,٣)	(١,٧)	(٦,٨)	(٢٧,٤)	(٥١,٣)	(٧٨,٧)	(١٠١,١)	(٨٦,٩)	
١٧٧.٣٠٠	١٨١.٥٣٩	١٨٢.٢٩٣	١٨٤.٣٩٧	١١٤.٥٦٦	٨٢.٦١٧	٦٠.٨٦٠	٢٧.٥٠٠	٦.٦٤٧	البنك المركزي (صافي)
١٧٨.٧٣٣	١٨٢.٨٨١	١٨٣.٦٥٦	١٨٥.٧٨٧	١٨١.٦٠١	١٤٧.٤٢٦	١٢٦.٩٩٧	١٠١.٨٧٢	٨٥.٠٨٨	أصول أجنبية
١.٤٣٣	١.٣٤٢	١.٣٦٣	١.٣٩٠	٦٧.٠٣٥	٦٤.٨٠٩	٦٦.١٣٧	٧٤.٣٧٢	٧٨.٤٤١	خصوم أجنبية
٦٩.٠٣٩	٦٥.٦٢٨	٦٢.٢٥٤	٦٤.٠٧٣	١٣٨.٩٤٠	١١٦.٤٢٢	٧٠.٧٣١	٤٦.١٣٧	٢٩.٩٧٠	البنوك (صافي)
٩٩.٠١٤	٩٢.٧٨٦	٩٠.٥٤٨	٩٢.٩٩٤	١٧٣.٠١٥	١٣٥.٨٥٣	٨٨.٩٢٨	٦٥.٥٩٨	٥٢.٤٧٠	أصول أجنبية
٢٩.٩٧٥	٢٧.١٥٨	٢٨.٢٩٤	٢٨.٩٢١	٣٤.٠٧٥	١٩.٤٣١	١٨.١٩٧	١٩.٤٦١	٢٢.٥٠٠	خصوم أجنبية
٥٦٢.٢٦٤	٥٥٢.٥٨٧	٥٤٨.٨٠٧	٥٤٢.٩٠٨	٥٠٣.٠٤٧	٤١١.٤١٣	٤٠٣.٠٧٢	٤٠٥.٤٢٦	٣٨٣.٤٧٤	صافي الأصول المحلية ومنها :
(١١,٨)	(١٢,٣)	(١٣,٣)	(١٢,٣)	(٢٢,٣)	(٢٠,١)	(٠,٦)	(٥,٧)	(١٠,٥)	
٢٦٧.٥٠٤	٢٥٢.٨٥٧	٢٤٩.٢٢١	٢٤٤.٤١٧	٢٠٦.٨٠٨	١٨١.٥٨٤	١٧٠.٩١٤	١٥٢.٢٢٣	١٢٥.٧٤٨	صافي المطلوبات من الحكومة وهيئة السلع التموينية /١
٣٢٦.٨٥٦	٣١١.٠٣٩	٣٠٤.٧٩٨	٢٩٨.٤٨٠	٢٥٥.٦٨١	٢٣٣.٨٤٢	٢٢٣.٢٥١	٢٠٦.٨٢٦	١٨٠.٨٨٦	بالعملة المحلية
-٥٩.٣٥٢	-٥٨.١٨٢	-٥٥.٥٧٧	-٥٤.٠٦٣	-٤٨.٨٧٣	-٥٢.٢٥٨	-٥٢.٣٣٧	-٥٤.٢٠٣	-٥٥.١٣٨	بالعملة الأجنبية
٣٠.٨٥٩	٢٩.٨٧٦	٢٩.٦١٢	٢٨.٨٤٠	٢٧.٠٥٠	٢٣.٦٤٠	٣٤.٦٧٨	٣٧.٩٠٨	٣٦.٠٨٠	المطلوبات من قطاع الأعمال العام
٢١.٩٠٢	٢١.٣٤٧	٢١.٢٨٧	٢٠.٨٦٢	١٩.٥١٨	١٨.٠٣٣	٢٨.٢٤٧	٣٠.٦٨٢	٢٧.٦٤٨	بالعملة المحلية
٨.٩٥٧	٨.٥٢٩	٨.٣٢٥	٧.٩٧٨	٧.٥٣٢	٥.٦٠٧	٦.٤٣١	٧.٢٢٦	٨.٤٣٢	بالعملة الأجنبية
٣٨٩.٨٨٢	٣٨٧.٩٩٥	٣٨٧.٤٨١	٣٨٨.٥٣٩	٣٦١.٤٧٦	٣١٧.٣٠٢	٢٨٤.٧٥٢	٢٦٣.٢٢٢	٢٥٧.٥٥٠	المطلوبات من قطاع الأعمال الخاص /٢
٢٨٣.٠٠٥	٢٨٠.٠٥٥	٢٧٩.٨٢١	٢٨٠.٠٦١	٢٥٩.٤٠٤	٢٣٦.٦٨٠	٢١٨.٥٣٨	٢٠٧.٥٢٢	٢٠٢.٢٢١	بالعملة المحلية
١٠٦.٨٧٧	١٠٧.٩٤٠	١٠٧.٦٦٠	١٠٨.٤٧٨	١٠٢.٠٧٢	٨٠.٦٢٢	٦٦.٢١٤	٥٥.٧٠٠	٥٥.٣٢٩	بالعملة الأجنبية
-١٢٥.٩٨١	-١١٨.١٤١	-١١٧.٥٠٧	-١١٨.٨٨٨	-٩٢.٢٨٧	-١١١.١١٣	-٨٧.٢٧٢	-٤٨.٣٢٧	-٣٥.٩٠٤	صافي البنود الأخرى (الموازنة) /١ /٣
٨٠.٨.٦٠٣	٧٩٩.٧٥٤	٧٩٣.٣٥٤	٧٩١.٣٧٨	٧٥٦.٥٥٣	٦١٠.٤٥٢	٥٣٤.٦٦٣	٤٧٩.٠٦٣	٤٢٠.٠٩١	إجمالي السيولة (M٢)
(٦,٩)	(٨,٣)	(٩,٥)	(١٠,٥)	(٢٣,٩)	(١٤,٢)	(١١,٦)	(١٤,٠)	(١٤,٦)	
١٧٣.٢٢٨	١٧١.٢٦٥	١٧٢.١٤٨	١٧٤.٤٦٠	١٥٨.١٣٤	١٢٣.٥٩٢	١٠٣.٣٢١	٨٦.٠٢٣	٧٤.١٢١	المعروض النقدي (M٣) /٤
(٩,٥)	(٨,٨)	(١٢,٨)	(١٤,٩)	(٢٧,٩)	(١٩,٦)	(٢٠,١)	(١٦,١)	(١٥,٩)	
١١٢.٩٨٦	١١٢.٢٣٢	١١٢.٧٢٤	١١٤.٠٣٦	٩٨.٥٩٦	٨٣.٣٣٢	٧٠.٢٥٧	٦٠.٦٧٩	٥٣.٠٣٨	النقد المتداول خارج الجهاز المصرفي
٦٠.٢٤٢	٥٩.٠٣٣	٥٩.٤٢٤	٦٠.٤٢٤	٥٩.٥٣٨	٤٠.٢٦٠	٣٣.٠٦٤	٢٥.٣٤٤	٢١.٠٨٣	الودائع الجارية بالعملة المحلية
٦٣٥.٣٧٥	٦٢٨.٤٨٩	٦٢١.٢٠٦	٦١٦.٩١٨	٥٩٨.٤١٩	٤٨٦.٨٦٠	٤٣١.٣٤٢	٣٩٣.٠٤٠	٣٤٥.٩٧٠	أشباه نقود
(٦,٢)	(٨,٢)	(٨,٦)	(٩,٣)	(٢٢,٩)	(١٢,٩)	(٩,٧)	(١٣,٦)	(١٤,٣)	
٤٦٥.٧٥٨	٤٦١.٨٤٥	٤٥٧.٠٣٩	٤٥٣.٧٣٣	٤٢٦.٩٥٢	٣٤٠.٦٢٢	٣٠٣.٣٥٢	٢٦٩.٦١٥	٢٢٦.٤٩٠	الودائع غير الجارية بالعملة المحلية
٣٠.٣٤٠	٣٠.٩٠٧	٢٧.٩٨٥	٢٥.٨٨٩	٣٥.٠٢١	٢٢.٦٨٩	٢١.٠٤٨	١٨.٦٤٨	١٥.٣١٨	الودائع الجارية بالعملة الأجنبية
١٣٩.٢٧٧	١٣٥.٧٣٧	١٣٦.١٨٢	١٣٧.٢٩٦	١٣٦.٤٤٦	١٢٣.٥٤٩	١٠٦.٩٤٢	١٠٤.٧٧٧	١٠٤.١٦٢	الودائع غير الجارية بالعملة الأجنبية

المصدر : البنك المركزي المصري.

( ) معدل النمو عن الفترة المقابلة في العام السابق.

\* بيانات ميدانية.

# بيانات معدلة.

/١ تم تفعيل إتفاقية الحساب المجمع بين البنك المركزي ووزارة المالية في يونيو ٢٠٠٨، مما أدى إلى إهلاك جزء من السندات الصادرة عن وزارة المالية لصالح البنك المركزي.

/٢ يشمل المطلوبات من قطاع الأعمال الخاص والقطاع العائلي.

/٣ تشمل حسابات رأس المال ، صافي الأصول والخصوم غير المبوبة ، صافي المديونية والدائنية بين البنوك.

/٤ بخلاف الشيكات و الحوالات تحت التحصيل.

جدول (٢٥) : المسح المصرفي لأهم إجماليات السيولة المحلية (تابع)

( ملاحظات )  
( مارس ٢٠٠٩ )

مارس-٠٩	مارس-٠٥	مارس-٠٦	مارس-٠٧	مارس-٠٨	ديسمبر-٠٨	يناير-٠٩	فبراير-٠٩	مارس-٠٩*
٥.٩١٧	١٢.٧١٩	٢٢.٩٦٠	٣٤.٩٦٧	٤٦.٤١٧	٤٥.١٠٧	٤٤.٤٨٩	٤٣.٨١٢	صافي الأصول الأجنبية ( مليون دولار) /٤
١.٠٧٤	٤.٧٥٠	١٠.٦١٩	١٤.٥١٤	٢٠.٩٧٧	٢٣.٤٧٥	٢٣.٠٣٣	٣١.٥٣٣	صافي الأصول الأجنبية لدى البنك المركزي
١٨.٥٩٢	٢٥.٥٦٥	٣٤.٤٩٩	٤٦.٣٥٣	٥٨.٦٩١	٤٥.٣٥٩	٤٤.٥٦١	٤٤.٠٦٧	صافي الإحتياطيات الدولية
١٤.٣٢٩	١٨.٠٤٣	٢٢.٥٣٧	٢٦.٣٥٠	٣٣.٧٠٥	٣٤.١١٢	٣٣.٤٣١	٣٢.١٧٧	البنك المركزي (إجمالي)
٤.٨٤٣	٧.٩٦٩	١٢.٣٤١	٢٠.٤٥٣	٢٥.٤٤٠	١١.٦٣٢	١١.٢٨١	١٢.٢٧٩	البنوك (صافي)
٨.٤٧٨	١١.٣٣٠	١٥.٥١٦	٢٣.٨٦٧	٣١.٦٧٩	١٦.٨٨٢	١٦.٤٠٨	١٧.٤١٠	أصول أجنبية
٣.٦٣٦	٣.٣٦١	٣.١٧٥	٣.٤١٤	٦.٢٣٩	٥.٢٥٠	٥.١٢٧	٥.٣٣١	خصوم أجنبية
<b>نسبة إلى رصيد أول المدة /٥</b>								
٢,٩%	٦,٥%	١٠,٣%	١١,٧%	٥,٣%	-٧,٢%	-٧,٧%	-٧,٥%	صافي الأصول الأجنبية
٦,٤%	٣,٦%	-٢,٠%	-٢,٨%	٨,٩%	١٠,٤%	١١,٢%	١٢,٩%	صافي الأصول المحلية
١,٨%	١,٩%	٢,٨%	٢,٦%	٤,١%	٠,٥%	٠,٢%	٠,٣%	المعرض النقدي M١
٧,٥%	٨,٢%	٥,٥%	٦,٤%	١٠,١%	٢,٧%	٣,٣%	٥,١%	أشبه النقود
<b>معدل الدورلة في إجمالي السيولة (%) /٦</b>								
٢٨,٤	٢٥,٨	٢٣,٩	٢٤,٠	٢٢,٧	٢٠,٦	٢٠,٧	٢١,٠	معدل الدورلة في إجمالي السيولة (%) /٦
٣,٦٩	٢,٩٧	٤,٧٧	٤,٨٣	٤,٧٤	٤,٧١	٤,٧١	٤,٦٥	المضاعف النقدي (في السيولة) /٧
١,١٦	١,١٢	١,١٦	١,٢٢	١,١٨	١,٣١٤	١,٣١١	١,٢٩	معدل دوران النقود ( في السيولة) /٨
١٤,٦	١٤,٠	١١,٦	١٤,٢	٢٣,٩	١٠,٥	٩,٥	٦,٩	معدل النمو السنوي لإجمالي السيولة المحلية
٤,٣ / ٩	٢,٢	٨,٢	١١,٤	١٣,٩	١٢,١	١١,١	٧,٩	معدل النمو السنوي في الإقراض لقطاع الأعمال الخاص ٩ / ٤,٣
٦,١٩	٥,٧٩	٥,٧٣	٥,٦٩	٥,٤٦	٥,٥١	٥,٥٢	٥,٦٢	سعر صرف الدولار بالجنيه /١٠

المصدر : البنك المركزي المصري.

\* بيانات مبدئية.

# بيانات معجلة.

٤/ صافي الأصول الأجنبية تساوي صافي الأصول الأجنبية لدى البنك المركزي بالإضافة إلى البنوك (صافي).

٥/ تعكس الزيادة السنوية في قيمة الإجماليات النقدية المختارة كنسبة من إجمالي السيولة ( M٢ ) في بداية العام المالي. ويهدف هذا المؤشر إلى التعرف على مصادر نمو السيولة المحلية خلال العام المالي محل الدراسة.

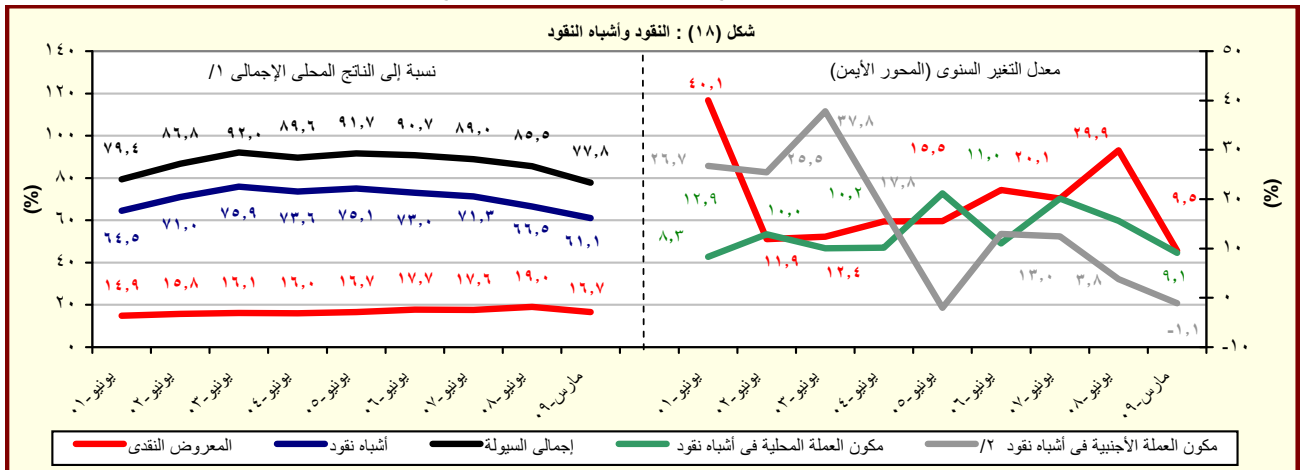
٦/ يمثل نسبة الودائع الجارية بالعملة الأجنبية والودائع غير المقيمين (جزء من صافي الأصول الأجنبية) والودائع الحكومية.

٧/ إجمالي السيولة ( M٢ ) / نقود الإحتياط.

٨/ الناتج المحلي / إجمالي السيولة المحلية (M٢). الناتج المحلي الإجمالي / إجمالي السيولة المحلية. من المتوقع أن يصل الناتج المحلي الإجمالي (بأسعار السوق) لعام ٢٠٠٩/٢٠٠٨ إلى ١٠٤٠ مليار جنيه طبقاً لتقديرات وزارة التنمية الاقتصادية. كما قامت وزارة التنمية الاقتصادية بمراجعة تقديرات حجم الناتج المحلي الإجمالي لعام ٢٠٠٧/٢٠٠٨ ليصبح ٨٩٦,٥ مليار جنيه مقارنة بتقدير سابق بلغ ٨٧٠ مليار جنيه.

٩/ تشمل المطلوبات من قطاع الأعمال الخاص والقطاع العالي.

١٠/ أسعار الصرف بدءاً من يناير ٢٠٠٣ تعكس أسعار الشراء فقط، علماً بأنه قبل هذا التاريخ كان سعر الصرف يعكس متوسط أسعار البيع والشراء.



المصدر : البنك المركزي المصري.

١/ من المتوقع أن يصل الناتج المحلي الإجمالي لعام ٢٠٠٩/٢٠٠٨ إلى ١٠٤٠ مليار جنيه طبقاً لتقديرات وزارة التنمية الاقتصادية. كما قامت وزارة التنمية الاقتصادية بمراجعة تقديرات حجم الناتج المحلي الإجمالي لعام ٢٠٠٧/٢٠٠٨ ليصبح ٨٩٦,٥ مليار جنيه مقارنة بتقدير سابق بلغ ٨٧٠ مليار جنيه.

٢/ تشمل الودائع الجارية وغير الجارية بالعملة الأجنبية.