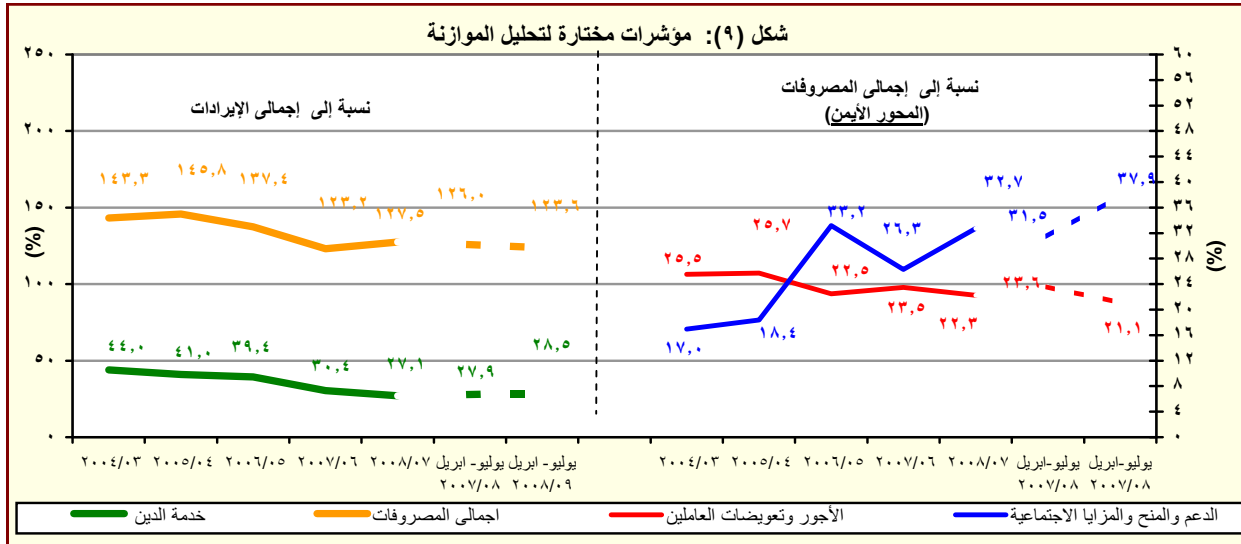


جدول (١١) القطاع الحكومي : ملخص المعاملات الرئيسية للموازنة العامة ٢٠١١

(مليون جنيه)

فعليات						الموازنة		
٢٠٠٩/٢٠٠٨	٢٠٠٨/٢٠٠٧	٢٠٠٨/٢٠٠٧	٢٠٠٧/٢٠٠٦	٢٠٠٦/٢٠٠٥	٢٠٠٥/٢٠٠٤	٢٠١٠/٢٠٠٩	٢٠٠٩/٢٠٠٨	
يوليو-ابريل						معدلة		
٢١٤,٠١٩	١٥٦,٦٣٧	٢٢١,٤٠٤	١٨٠,٢١٥	١٥١,٢٦٦	١١٠,٨٦٤	٢٢٤,٩٨٧	٢٧٦,٧٩٥	إجمالي الإيرادات و المنح
١٢٥,٣١٨	١٠٢,٦٢٠	١٣٧,١٩٥	١١٤,٣٢٦	٩٧,٧٧٨	٧٥,٧٥٩	١٤٥,٥٤٥	١٦٦,٥٦٩	الإيرادات الضريبية
٦٠,٤٨٧	٤٩,٦٠٧	٦٧,٠٥٩	٥٨,٥٣٥	٤٨,٢٦٨	٣١,٥٧١	٥٨,٧٤٩	٨٣,٣٢٢	الضريبة على الدخل
١,٨٣٦	١,٥٣١	٢,٠٥٢	١,٧٨٨	١,٢١٤	١,٠٣٤	٨,١٠٦	٣,٥١٧	الضرائب على الممتلكات
٤٩,٦١٤	٣٧,٣٠٩	٤٩,٧٤٧	٣٩,٤٣٦	٣٤,٦٩٩	٣١,٤٣١	٦١,٣٧٧	٦١,٣٤٨	الضرائب على السلع والخدمات
١١,٠٨٨	١١,٥٠٢	١٤,٠٢٠	١٠,٣٧٠	٩,٦٥٤	٧,٧٤٤	١٤,٠١٨	١٥,١٥٠	الضرائب على التجارة الوالية (الجمارك)
٢,٢٩٢	٢,٦٧١	٤,٣١٧	٤,١٩٨	٣,٩٤٤	٣,٩٧٩	٣,٢٩٥	٣,٢٣٢	ضرائب أخرى
٦,٦٨٦	٧٧٩	١,٤٦٣	٣,٨٨٦	٢,٣٧٩	٢,٨٥٣	٧,٧٠٠	٥,٥٥٧	المنح
٨٢,٠١٥	٥٣,٢٣٩	٨٢,٧٤٦	٦٢,٠٠٣	٥١,١٠٨	٣٢,٢٥٢	٧١,٧٤٢	١٠٤,٦٦٩	إيرادات أخرى
٤٧,٠٠٣	٣٧,٨٠٨	٥٢,٤٥٥	٤٥,١١٠	٣٦,٣٧٣	١٧,٧٥٨	٤١,٦٢٢	٦٠,٧٨٢	عوائد الملكية
٨,٥٢٩	٥,٨٤٨	١٢,٠٣٨	٩,٧٧٤	٧,٨٧٩	٧,١٩٧	١٣,٢٠٢	١٠,٣٢٦	حصيلة بيع السلع والخدمات
٢٦,٤٨٣	٩,٥٨٣	١٨,٢٥٣	٧,١١٩	٦,٨٥٧	٧,٢٩٧	١٦,٩١٨	٣٣,٥٦٠	أخرى ^٣
٢٦٤,٥٩٦	١٩٧,٣٤١	٢٨٢,٢٩٠	٢٢٢,٠٢٩	٢٠٧,٨١٠	١٦١,٦١١	٣٢٣,٩١٧	٣٥٦,٨٤٤	إجمالي المصروفات
٥٥,٧٤٣	٤٦,٥٦٨	٦٢,٨٣٩	٥٢,١٥٣	٤٦,٧١٩	٤١,٥٤٦	٨٧,٤٨٥	٧٩,٠٣٩	الأجور وتعويضات العاملين
١٤,٤٦٨	١١,٤٦٥	١٨,٤٧٠	١٧,٠٢٨	١٤,٤٢٨	١٢,٦١٣	٢٧,٣٤٩	٢٣,٨٣٣	شراء السلع والخدمات
٤٤,٢٥٠	٣٨,٩٨١	٥٠,٥٢٨	٤٧,٧٠٠	٣٦,٨١٤	٣٢,٧٨٠	٧١,٠٦٦	٥٢,٩٣٠	الفوائد
١٠,٠٢٨٩	٦٢,٢١٥	٩٢,٣٧١	٥٨,٤٤٢	٦٨,٨٩٧	٢٩,٧٠٦	٧٣,٤٨٠	١٣٦,٧٦٢	الدعم والمنح والمزايا الاجتماعية
٢١,١٣٠	١٨,١٢٥	٢٣,٨٩٢	٢١,٢٠٨	١٩,٧٤٠	٢١,٦٩٢	٢٨,٠٥٨	٢٥,٧٨٨	المصروفات الأخرى
٢٨,٧١٦	١٩,٩٨٧	٣٤,١٩١	٢٥,٤٩٨	٢١,٢١٢	٢٣,٢٧٥	٣٦,٤٧٩	٣٨,٤٩٣	شراء أصول غير مالية (الاستثمارات)
٥٠,٥٧٧	٤٠,٧٠٤	٦٠,٨٨٦	٤١,٨١٥	٥٦,٥٤٤	٥٠,٧٤٦	٩٨,٩٣١	٨٠,٠٤٩	العجز النقدي ^٤
٢,٨٦١	٢٤١	٢٣٦	١٢,٨٨٣	٦,١٦٠	٨٩٦	٧٣٠	٣,٢٧٤	صافي حيازة الأصول المالية
٥٣,٤٣٨	٤٠,٩٤٤	٦١,١٢٢	٥٤,٦٩٧	٥٠,٣٨٥	٥١,٦٤٣	٩٩,٦٦١	٨٣,٣٢٣	العجز الكلي
ملاحظات								
٥,١	٤,٦	٦,٨	٧,٣	٨,٢	٩,٦	٨,٤	٨,٠	العجز الكلي/ الناتج المحلي الإجمالي (%) ^{١٥}
٠,٩	٠,٢	١,٢	٠,٩	٢,٢	٣,٥	٢,٤	٢,٩	العجز الأولي/ الناتج المحلي الإجمالي (%) ^{١٥}
٢٠,٦	١٧,٥	٢٤,٧	٢٤,٢	٢٤,٥	٢٠,٦	١٩,١	٢٦,٦	الإيرادات/ الناتج المحلي الإجمالي (%) ^{١٥}
٢٥,٤	٢٢,٠	٣١,٥	٢٩,٨	٣٣,٦	٣٠,٠	٢٧,٤	٣٤,٣	المصروفات/ الناتج المحلي الإجمالي (%) ^{١٥}

المصدر: وزارة المالية.
 ١/ تم إعادة تويب فعليات الموازنة العامة لتتفق مع معايير صندوق النقد الدولي والمعروفة بـ (GFS ٢٠٠١) (على أساس نقدي).
 ٢/ يشمل قطاع موازنة الجهاز الإداري والمحليات، والهيئات الخدمية العامة.
 ٣/ تتضمن الغرامات والتحويلات الاختيارية وإيرادات متنوعة.
 ٤/ العجز الكلي مطروح منه صافي حيازة الأصول المالية.
 ٥/ من المتوقع أن يصل الناتج المحلي الإجمالي لعام ٢٠٠٩/٢٠٠٨ إلى ١٠٤٠ مليار جنيه طبقاً لتقديرات وزارة التنمية الاقتصادية. كما قامت وزارة التنمية الاقتصادية بمراجعة تقديرات حجم الناتج المحلي الإجمالي لعام ٢٠٠٨/٢٠٠٧ ليصبح ٨٩٦,٥ مليار جنيه مقارنة بتقدير سابق بلغ ٨٧٠ مليار جنيه.



المصدر: وزارة المالية.
 ١/ تشمل الفوائد والأقساط المدفوعة (بدون متأخرات).

جدول (١١) القطاع الحكومي : ملخص المعاملات الرئيسية للموازنة العامة ^{١/} (تابع)

(مليون جنيه)

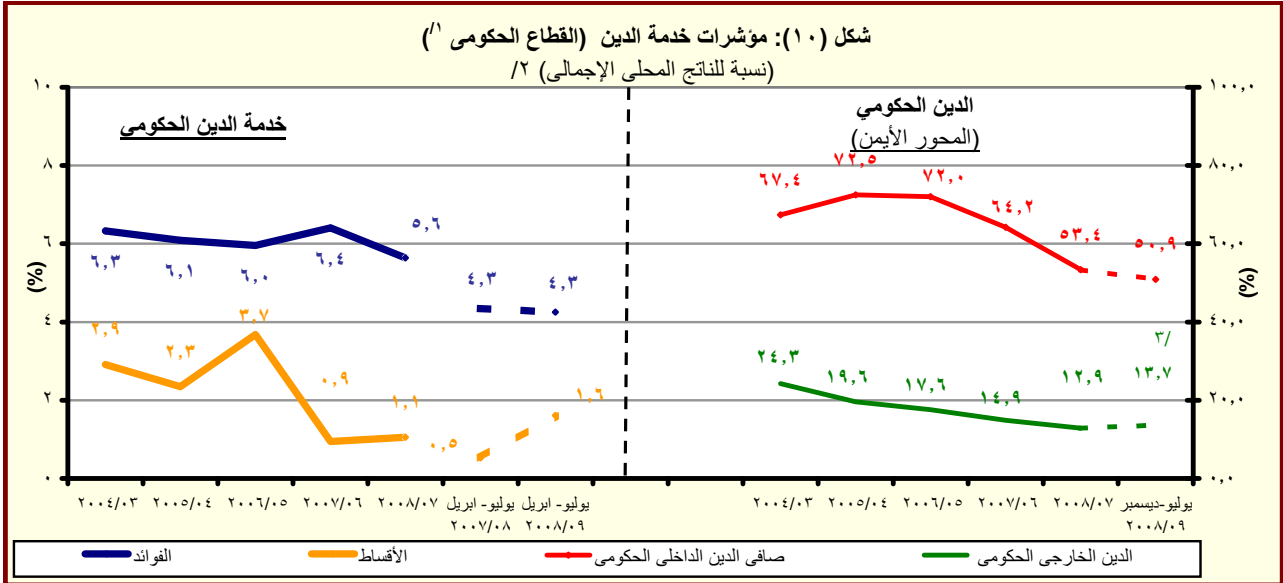
فعليات						
٢٠٠٩/٢٠٠٨	٢٠٠٨/٢٠٠٧	٢٠٠٧/٢٠٠٦	٢٠٠٦/٢٠٠٥	٢٠٠٥/٢٠٠٤	٢٠٠٤/٢٠٠٣	
يوليو-ديسمبر						
٣٦,٠٥٥	٦١,١٢٢	٥٤,٦٩٧	٥٠,٣٨٥	٥١,٦٤٣	٤٥,٨٧٨	العجز الكلى
٣٦,٠٥٥	٦١,١٢٢	٥٤,٦٩٧	٥٠,٣٨٥	٥١,٦٤٣	٤٥,٨٧٨	مصادر التمويل
١٣٣	٦٧٣	١٧٢	١٢٦	١,٠١٢	١٥	صافي حصيلة الخصخصة
٥٠,٢٤٦	٥٢٧	٣٣,٢٨٦	٥٤,٣٨١	٦٣,٥٦٩	٤٥,٣٣٤	التمويل المحلى
١٦,٦٢٠	٣,٧١٤	٥٤,٢١٢	٣٦,٧٥٠	٣٣,٧٥٠	٢٤,١٣٨	تمويل غير مصرفى
٦٦,٨٦٦	٣,١٨٧	٢٠,٩٢٦	١٧,٦٣١	٢٩,٨١٩	٢١,١٩٦	تمويل مصرفى
٢/ ٤,٥٤٤	١١,٤٣٩	٣,٥٨١	٣,٦٤١	٤,٢٤٣	٥٠٤	الإقتراض الخارجى
-	٣٨,٩٧٠	-	-	-	-	المستخدم من الحساب المجمد فى اهلاك جزء من سندات البنك المركزى
١-	٥٦-	٦٩٣-	١,٧٧٧-	٢,٤٧٧-	٢,٧٣٤-	حسابات أخرى مستحقة الدفع
٧,٥٠٨-	١٤,٧٩١	١٩,٩٢٢	٤٨٩-	١,٨٧٦	٢,٦٥٣	أخرى
١,٧٨٩	٤,٢٧٦-	٤٣٢-	٣١١-	٣,٩٣٥-	١,٤٨٦	فروق إعادة التقييم
٧,٤١٤-	١,١٤٩-	١,١٦٨-	٧٠٩-	٣,٠٨٤-	٢٦٦-	الفرق بين القيمة الحالية والاسمية لأذون الخزانة
٥,٧٣٤-	٢٠٣	٢٩	٤,٤٧٧-	١,٠٧٥-	١,١١٤-	غير موزع

المصدر: وزارة المالية

١/ تم إعداد البيانات لتتفق مع معايير صندوق النقد الدولي والمعروفة بـ GFS ٢٠٠١ (على أساس نقدى).

٢/ يتضمن الدين الخارجى الحكومى المعاد تبويبه فى ضوء المفاوضات بين وزارة المالية والبنك المركزى والتي أسفرت عن إعادة تبويب الديون المعاد إقراضها ضمن الدين الخارجى للحكومة المركزية ووحدات الحكم المحلى بدلاً من مديونيات "القطاعات الأخرى".

شكل (١٠): مؤشرات خدمة الدين (القطاع الحكومى ^{١/})
(نسبة للنتائج المحلى الإجمالى) /٢



المصدر: وزارة المالية والبنك المركزى المصرى

١/ يشمل قطاع موازنة الجهاز الإدارى و المحليات، والهيئات الخدمية العامة.

٢/ من المتوقع أن يصل الناتج المحلى الإجمالى لعام ٢٠٠٩/٢٠٠٨ إلى ١٠٤٠ مليار جنيه طبقاً لتقديرات وزارة التنمية الاقتصادية. كما قامت وزارة التنمية الاقتصادية بمراجعة تقديرات حجم الناتج المحلى الاجمالى لعام ٢٠٠٨/٢٠٠٧ ليصبح ٨٩٦,٥ مليار جنيه مقارنة بتقدير سابق بلغ ٨٧٠ مليار جنيه.

٣/ قام البنك المركزى المصرى بمراجعة أساس تبويب الدين الخارجى اعتباراً من بيانات الدين لشهر سبتمبر ٢٠٠٨. وقد نتج عن إعادة تبويب الدين زيادة المديونية الخارجية الحكومية بنحو ٤,٣ مليار دولار دون تأثير فى جملة الدين (والتي تغيرت فقط نتيجة الحركة الطبيعية لصفافى حركة الاقراض والسداد). وطبقاً للمعالجة الجديدة، فقد تم إعادة تبويب الديون المعاد إقراضها ضمن الدين الخارجى للحكومة المركزية ووحدات الحكم المحلى بدلاً من مديونيات "القطاعات الأخرى". وحتى تاريخه فلا توجد بيانات تخص الفترات السابقة حسب التبويب الجديد.