

القسم الأول: نظرة عامة على الأداء الإقتصادي والمالي (تابع)

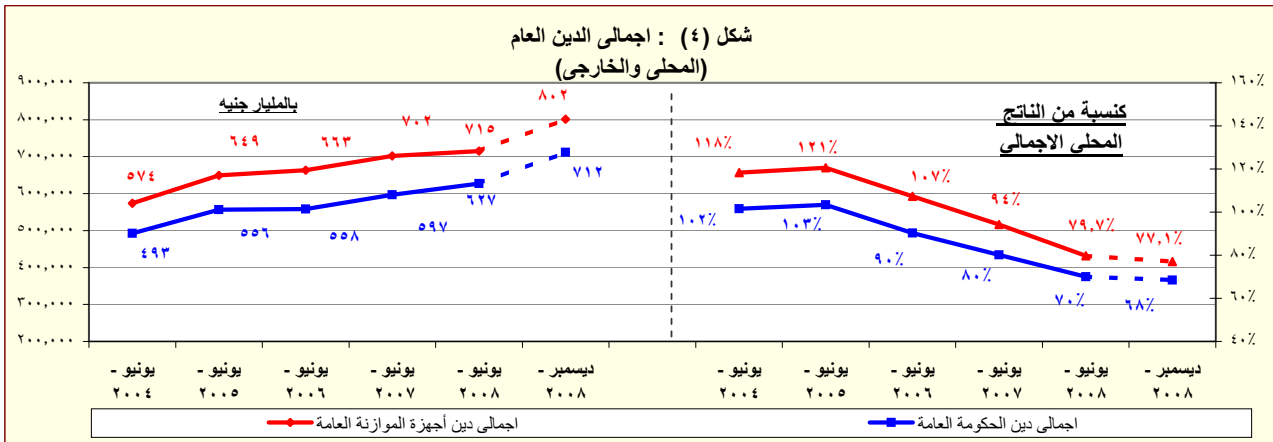
بيان ربع سنوي				بيان سنوي				
ديسمبر-٢٠٠٨	سبتمبر-٢٠٠٨	مارس-٢٠٠٨	ديسمبر-٢٠٠٧	يونيو-٢٠٠٨	يونيو-٢٠٠٧	يونيو-٢٠٠٦	يونيو-٢٠٠٥	يونيو-٢٠٠٤
هـ. ملخص الدين العام المحلي								
(بالمليون جنيه، رصيد نهاية الفترة)^{١/}								
٦٥٩,٤٧٧	٦٣٩,٧٧٢	٦٣٢,٥٨٦	٦٢١,٥٩٧	٥٩٩,٦٠٣	٥٩١,٠٠١	٥٥٤,٨٣٧	٥٤٣,٨٩٣	٤٥٦,٤٥٢
(٦,١)				(١,٥)	(٦,٥)	(٢,٠)	(١٩,٢)	(١٩,٧)
١٣٠,٥٣٢	١٢٧,١٩٢	١٢٠,٧٣٥	١١٩,٤٤٢	١٢٠,٩٠٤	١١٢,٨٢٩	١٠٩,٩٤٨	١٥٣,٣٨٥	١٢٩,٥١٤
(٩,٣)				(٧,٢)	(٢,٦)	(٢٨,٣)	(١٨,٤)	(٢٩,٨)
٥٢٨,٩٤٥	٥١٢,٥٨٠	٥١١,٨٥١	٥٠٢,١٥٥	٤٧٨,٦٩٩	٤٧٨,١٧٢	٤٤٤,٨٨٩	٣٩٠,٥٠٨	٣٢٦,٩٣٨
(٥,٣)				(٠,١)	(٧,٥)	(١٣,٩)	(١٩,٤)	(١٦,١)
٥٦٩,٧٨٨	٥٥١,٧٧٥	٥٣٦,٢٢٠	٥١٩,٣١٢	٥١٢,٠٧٦	٤٨٦,٢٤١	٤٤٩,٤٥٦	٤٥٠,٩٦٣	٣٧٤,٩٤٦
(٩,٧)				(٥,٣)	(٨,٢)	(٠,٣)	(٢,٣)	(١٩,٧)
١٣٤,٥٢٢	١٣٢,٢١٩	١٢٤,٩٠٤	١٢٢,٤٤٦	١٢٦,٥٥٣	١١٦,٩٦٤	١١٧,٢٤٧	١٧٣,٦٩٨	١٤٧,٨٣٧
(٩,٩)				(٨,٢)	(٠,٢)	(٣٢,٥)	(١٧,٥)	(٢٢,٦)
٤٣٥,٢٦٦	٤١٩,٥٥٦	٤١١,٣١٦	٣٩٦,٨٦٦	٣٨٥,٥٢٣	٣٦٩,٢٧٧	٣٣٢,٢٠٩	٢٧٧,٢٦٥	٢٢٧,١٠٩
(٩,٧)				(٤,٤)	(١١,٢)	(١٩,٨)	(٢٢,١)	(١٧,٩)
٥٩٤,٢٥٥	٥٦٩,٨١٦	٥٥٧,٨٣٠	٥٣٦,٩٦٢	٥٣٦,٦٢٧	٤٩٣,٨٧٩	٤٧٠,٢٦٤	٤٦٩,٠٣٩	٣٨٨,٣٧٧
(١٠,٧)				(٨,٧)	(٥,٠)	(٠,٣)	(٢,٨)	(٢٠,٢)
١٥٣,٩٥٣	١٥٠,٣٩٤	١٤٧,٢١٣	١٤٢,٤٢٩	١٥٠,٥٠١	١٣٠,٦٠٥	١٣٧,٣٣٢	١٨٧,٤٦٧	١٦١,١٠٢
(٨,١)				(١٥,٢)	(٤,٩)	(٢٦,٧)	(١٦,٤)	(٢٤,١)
٤٤٠,٣٠٢	٤١٩,٤٢٢	٤١٠,٦١٧	٣٩٤,٥٣٣	٣٨٦,١٢٦	٣٦٣,٢٧٤	٣٣٢,٩٣٢	٢٨١,٥٧٢	٢٢٧,٢٧٥
(١١,٦)				(٦,٣)	(٩,١)	(١٨,٢)	(٢٣,٩)	(١٧,٥)
٣٢,١٢٣	٣٢,٤٨١	٣٤,٥١٦	٣٢,٨٤٠	٣٣,٨٩٣	٢٩,٨٩٨	٢٩,٥٩٣	٢٨,٩٤٩	٢٩,٨٧٢
٢٥,٨١٢	٢٥,٩٦٤	٢١,٨٣٤	٢١,٤٥١	٢١,٦٤١	١٩,٤٩٢	١٨,٨٦٥	١٨,٢٣١	١٨,٩٦٥
٦,٣١١	٦,٥١٧	١٢,٦٨٢	١١,٥٨٩	١٢,٢٥٢	١٠,٤٠٦	١٠,٧٢٨	١٠,٧١٨	١٠,٩٠٧
ز. خدمة الدين الحكومي^{٧/}								
(مليون جنيه، تدفقات)								
٣٢,٩٠٣	١٥,٢٩٣	٣٩,٤٨٣	٢٢,٣٨٢	٦,٠٠٠	٥٤,٧٢٥	٥٩,٥٥٢	٤٥,٤٣٣	٤٤,٨٢٢
٢٧,٠٩٥	١٠,٦٣٠	٣٣,٣٨٥	١٨,٦٦٣	٥٢,٤٣٥	٤٧,٦٣٩	٥٣,٠٤٩	٣٨,٠٩٨	٣٧,٦١١
٥,٨٠٨	٤,٦٦٣	٦,٠٩٨	٣,٧١٩	٧,٥٦٩	٧,٠٨٦	٦,٥٠٣	٧,٣٣٥	٧,٢١١
ملاحظات (نسبة إلى الناتج المحلي الإجمالي) ٨/								
٦٣,٤%	٦١,٥%	٧٠,٦%	٦٩,٣%	٦٦,٩%	٧٩,٤%	٨٩,٨%	١٠١,٠%	٩٤,١%
٥٠,٩%	٤٩,٣%	٥٧,١%	٥٦,٠%	٥٣,٤%	٦٤,٢%	٧٢,٠%	٧٢,٥%	٦٧,٤%
٥٤,٨%	٥٣,١%	٥٩,٨%	٥٧,٩%	٥٧,١%	٦٥,٣%	٧٢,٨%	٨٣,٧%	٧٧,٣%
٤١,٩%	٤٠,٣%	٤٥,٩%	٤٤,٣%	٤٣,٠%	٤٩,٦%	٥٣,٨%	٥١,٥%	٤٦,٨%
٥٧,١%	٥٤,٨%	٦٢,٢%	٥٩,٩%	٥٩,٩%	٦٦,٣%	٧٦,١%	٨٧,١%	٨٠,٠%
٤٢,٣%	٤٠,٣%	٤٥,٨%	٤٤,٠%	٤٣,١%	٤٨,٨%	٥٣,٩%	٥٢,٣%	٤٦,٨%
١٧,٠%	١٧,٠%	٢١,٠%	٢٠,٢%	٢٠,١%	٢٢,٨%	٢٧,٦%	٣١,١%	٣٨,٢%
١٣,٧%	١٣,٦%	١٣,٣%	١٣,٠%	١٢,٩%	١٤,٩%	١٧,٦%	١٩,٦%	٢٤,٣%

المصدر: وزارة المالية و البنك المركزي المصري

() معدل النمو عن العام السابق

* بيان مبدئي خاضع للمراجعة

- ١/ تعكس البيانات رصيد الدين المحلي ثلاث مستويات تجميعية هي: الدين المحلي لأجهزة الموازنة العامة، الدين المحلي للمجموع للحكومة العامة و الدين العام المحلي المجمع يشمل الدين المحلي لأجهزة الموازنة العامة أرصدة الدين المستحقة على وحدات الجهاز الإداري و وحدات الإدارة المحلية و الهيئات الخدمية. ويتضمن الدين المحلي للحكومة العامة أرصدة الدين المجمع المستحق على أجهزة الموازنة العامة للدولة و بنك الإستثمار القومي و صناديق التأمين الإجتماعي. أما عن الدين العام المحلي فيشمل أرصدة الدين المحلي المجمع لكل من الحكومة العامة و الهيئات الاقتصادية.
- ٢/ يمثل المديونية المستحقة على أجهزة الموازنة العامة (وحدات الجهاز الإداري و وحدات الإدارة المحلية و الهيئات الخدمية).
- ٣/ يمثل رصيد الدين المجمع المستحق على أجهزة الموازنة العامة للدولة و بنك الإستثمار القومي و صناديق التأمين الإجتماعي و صناديق التأمين الإجتماعي و صناديق التأمين الإجتماعي و صناديق التأمين الإجتماعي.
- ٤/ يمثل رصيد الدين المجمع المستحق على الحكومة العامة و الهيئات الاقتصادية بعد إستبعاد إقتراض الهيئات الاقتصادية من بنك الإستثمار القومي و إقتراض أجهزة الموازنة من الهيئات الاقتصادية.
- ٥/ ودائع الحكومة العامة و الهيئات الاقتصادية بعد إستبعاد ودائع صناديق التأمين الإجتماعي و إقتراض قطاع الموازنة من الهيئات الاقتصادية.
- ٦/ قام البنك المركزي المصري بمراجعة أساس تسيب الدين الخارجي اعتباراً من بيانات الدين لشهر سبتمبر ٢٠٠٨. وقد نتج عن إعادة تسيب الدين زيادة المديونية الخارجية الحكومية بنحو ٤,٣ مليار دولار دون تأثير في جملة الدين (والتي تغيرت فقط نتيجة الحركة الطبيعية لاصافي حركة الإقتراض والسداد) وطبقاً للمعالجة الجديدة فقد تم إعادة تسيب الدين المعاد إقتراضها ضمن الدين الخارجي للحكومة المركزية و وحدات الحكم المحلي بدلاً من مديونيات "القطاعات الأخرى". وحتى تاريخه فلا توجد بيانات تخص الفترات السابقة حسب التسيب الجديد.
- ٧/ البيان الربع سنوي لخدمة الدين الحكومي يعكس التدفقات التراكمية لخدمة الدين منذ بداية العام المالي .
- ٨/ تم استخدام القيمة المتوقعة للناتج المحلي الإجمالي لعام ٢٠٠٩/٠٨ والتي تبلغ ١٠٤٠ مليار جنيه. كما قامت وزارة التنمية الاقتصادية بمراجعة تقديرات حجم الناتج المحلي الإجمالي لعام ٢٠٠٧/٠٨ ليصبح ٨٩٦,٥ مليار جنيه مقارنة بتقدير سابق بلغ ٨٧٠ مليار جنيه.



المصدر: وزارة المالية - البنك المركزي المصري.