

جدول (٢٥) : المسح المصرفي لأهم إجماليات السيولة المحلية  
الأصول والالتزامات المقابلة لها لدى الجهاز المصرفي  
(يناير ٢٠٠٩)

(مليون جنيه)

	يناير-٠٩ *	# ديسمبر-٠٨	# نوفمبر-٠٨	أكتوبر-٠٨	يناير-٠٨	يناير-٠٧	يناير-٠٦	يناير-٠٥	يناير-٠٤	
صافي الأصول الأجنبية /١	٢٤٤,٥٤٧	٢٤٨,٤٧٠	٢٥٠,٩٢٧	٢٦٠,٣٣٣	٢٤٠,٥٤٠	١٩٦,١٦٦	١٢٢,٥٣٣	٦١,٤٣٧	٣٢,٥٩٧	
	(١,٧)	(٦,٨)	(١١,١)	(١٨,٣)	(٢٢,٦)	(٦٠,١)	(٩٩,٤)	(٨٨,٥)	(٦٢,٩)	
البنك المركزي (صافي)	١٨٢,٢٩٣	١٨٤,٣٩٧	١٨٦,٠٤٧	١٩١,٣٥٣	١١٢,٢٣٠	٨٢,٩٤٥	٥٧,٨٩٥	١٨,٢٧٦	٥,٢٥٨	
أصول أجنبية	١٨٣,٦٥٦	١٨٥,٧٨٧	١٨٧,٦٢٩	١٩٢,٩٣٢	١٧٦,٧٨٧	١٤٦,١٤٤	١٢٤,١٣٠	٩٣,٧٩٢	٨٤,٧٠٦	
خصوم أجنبية	١,٣٦٣	١,٣٩٠	١,٥٨٢	١,٥٧٩	٦٤,٥٥٧	٦٣,١٩٩	٦٦,٢٣٥	٧٥,٥١٦	٧٩,٤٤٨	
البنوك (صافي)	٦٢,٢٥٤	٦٤,٠٧٣	٦٤,٨٨٠	٦٨,٩٨٠	١٢٨,٣١٠	١١٣,٢٢١	٦٤,٦٣٨	٤٣,١٦١	٢٧,٣٣٩	
أصول أجنبية	٩٠,٥٤٨	٩٢,٩٩٤	٩٥,٩٨٩	٩٨,٢٢١	١٥٤,٤٥٠	١٣٠,٩٥٥	٨٥,٤١٥	٦٢,٨٠٧	٤٩,٥٣١	
خصوم أجنبية	٢٨,٢٩٤	٢٨,٩٢١	٣١,١٠٩	٢٩,٢٤١	٢٦,١٤٠	١٧,٧٣٤	٢٠,٧٧٧	١٩,٦٤٦	٢٢,١٩٢	
صافي الأصول المحلية ومنها :	٥٤٨,٨٠٧	٥٤٢,٩٠٨	٥٣٣,٨٧٤	٥٢٠,٢١٠	٤٨٤,١٧٥	٤٠٠,٥٣٥	٤٠٦,٢٩٤	٤٠٨,١٣٠	٣٨٣,٧٣٠	
	(١٣,٣)	(١٢,٣)	(١١,٥)	(١٠,٧)	(٢٠,٩)	(١,٤)	(٠,٤)	(٦,٤)	(١٣,٣)	
صافي المطلوبات من الحكومة وهيئة السلع التمويلية /١	٢٥٠,٥٣٦	٢٤٤,٤١٧	٢٢٩,٤٥٤	٢١٩,٤٣٣	١٩٦,٧٦٤	١٨٠,٩٩٦	١٦٢,٠٦٣	١٤٥,٧٩٥	١٢٠,٤٦٤	
بالعملة المحلية	٣٠٦,١١٣	٢٩٨,٤٨٠	٢٨٤,٢٥٠	٢٧٣,٧٠٥	٢٤٤,٤٥٥	٢٣٤,٢٤٠	٢١٢,٢٦١	١٩٩,٥٥٦	١٧٥,٣٦٤	
بالعملة الأجنبية	-٥٥,٥٧٧	-٥٤,٠٦٣	-٥٤,٨٤٦	-٥٤,٢٧٢	-٤٧,٦٩١	-٥٣,٢٤٤	-٥٠,١٩٨	-٥٣,٧٦١	-٥٤,٩٠٠	
المطلوبات من قطاع الأعمال العام	٢٩,٦١٢	٢٨,٨٤٠	٢٨,٨٠١	٢٨,٦٢٩	٢٧,٢٠٥	٢٨,٣٣٤	٣٤,٦٩٩	٣٧,٧٥٥	٣٦,٠٨٠	
بالعملة المحلية	٢١,٢٨٧	٢٠,٨٦٢	٢٠,٨٤٥	٢٠,٥٨٧	١٩,٥٦٤	٢٢,٣٤٨	٢٨,٩٤١	٣٠,٦٠٥	٢٧,٩٩٨	
بالعملة الأجنبية	٨,٣٢٥	٧,٩٧٨	٧,٩٥٦	٨,٠٤٢	٧,٦٤١	٥,٩٨٦	٥,٧٥٨	٧,١٥٠	٨,٠٨٢	
المطلوبات من قطاع الأعمال الخاص /٢	٣٨٧,٤٨١	٣٨٨,٥٣٩	٣٨٩,٤٤٦	٣٩٠,٠٤٣	٣٤٨,٨٣٨	٣١١,٥٠١	٢٨٠,١٢٧	٢٦٢,٠١٢	٢٥٦,٣١٨	
بالعملة المحلية	٢٧٩,٨٢١	٢٨٠,٠٦١	٢٨١,٠٧٩	٢٧٩,٦١٢	٢٥٦,٣١٢	٢٣٣,١٩٦	٢١٥,٧٨٠	٢٠٧,٧٨٨	٢٠١,١٠٢	
بالعملة الأجنبية	١٠٧,٦٦٠	١٠٨,٤٧٨	١٠٨,٣٦٧	١١٠,٤٣١	٩٢,٥٢٦	٧٨,٣٠٥	٦٤,٣٤٧	٥٤,٢٢٤	٥٥,٢١٦	
صافي البنود الأخرى (الموازنة) /١ /٣	-١١٨,٨٢٢	-١١٨,٨٨٨	-١١٣,٧٧٧	-١١٧,٨٩٥	-٨٨,٦٣٢	-١٢٠,٢٩٦	-٧٠,٥٩٥	-٣٧,٤٣٢	-٢٩,١٣٢	
إجمالي السيولة (M٢)	٧٩٣,٣٥٤	٧٩١,٣٧٨	٧٨٤,٨٠١	٧٨٠,٥٤٣	٧٢٤,٧١٥	٥٩٦,٧٠١	٥٢٨,٨٢٧	٤٦٩,٥٦٧	٤١٦,٣٢٧	
	(٩,٥)	(١٠,٥)	(١١,٤)	(١٣,١)	(٢١,٥)	(١٢,٨)	(١٢,٦)	(١٢,٨)	(١٦,١)	
المعروض النقدي (M٣) /٤	١٧٢,١٤٨	١٧٤,٤٦٠	١٧٦,٢٤٩	١٧٢,٨٤٩	١٥٢,٦٧١	١١٨,٩٨١	١٠٣,٤٥٥	٨٧,٧٥٥	٧٥,٣٧٢	
	(١٢,٨)	(١٤,٩)	(١٨,١)	(١٩,٤)	(٢٨,٣)	(١٥,٠)	(١٧,٩)	(١٦,٤)	(٢٠,٣)	
النقد المتداول خارج الجهاز المصرفي	١١٢,٧٢٤	١١٤,٠٣٦	١١٣,٧٥٧	١١٢,٥٦٢	٩٧,١٨٢	٨٠,٨١٢	٧٠,٣٠٧	٦١,٩٩٥	٥٤,٨٧١	
الودائع الجارية بالعملة المحلية	٥٩,٤٢٤	٦٠,٤٢٤	٦٢,٤٩٢	٦٠,٢٨٧	٥٥,٤٨٩	٣٨,١٦٩	٣٣,١٤٨	٢٥,٧٦٠	٢٠,٥٠١	
أشباه نقود	٦٢١,٢٠٦	٦١٦,٩١٨	٦٠٨,٥٥٢	٦٠٧,٦٩٤	٥٧٢,٠٤٤	٤٧٧,٧٢٠	٤٢٥,٣٧٢	٣٨١,٨١٢	٣٤٠,٩٥٥	
	(٨,٦)	(٩,٣)	(٩,٦)	(١١,٥)	(١٩,٧)	(١٢,٣)	(١١,٤)	(١٢,٠)	(١٥,٢)	
الودائع غير الجارية بالعملة المحلية	٤٥٧,٠٣٩	٤٥٣,٧٣٣	٤٤١,٤٣٣	٤٣٨,٨٥٣	٤١٠,٩٦٧	٣٣١,٩٥٠	٢٩٨,٧٣١	٢٥٩,٣٩٠	٢٢٤,٤٣٧	
الودائع الجارية بالعملة الأجنبية	٢٧,٩٨٥	٢٥,٨٨٩	٢٦,٩٩٩	٢٩,٧٢٥	٢٦,٢٠٤	٢٢,١٢٤	٢٠,٦٧٢	١٨,٢٨٥	١٤,٦٨٩	
الودائع غير الجارية بالعملة الأجنبية	١٣٦,١٨٢	١٣٧,٢٩٦	١٤٠,١٢٠	١٣٩,١١٦	١٣٤,٨٧٣	١٢٣,٦٤٦	١٠٥,٩٦٩	١٠٤,١٣٧	١٠١,٨٢٩	

المصدر : البنك المركزي المصري.

( ) معدل النمو عن الفترة المقابلة في العام السابق.

\* بيانات مبدئية.

# بيانات معدلة.

/١ تم تفعيل إتفاقية الحساب المجمع بين البنك المركزي ووزارة المالية في يونيو ٢٠٠٨، مما أدى إلى إهلاك جزء من السندات الصادرة عن وزارة المالية لصالح البنك المركزي.

/٢ يشمل المطلوبات من قطاع الأعمال الخاص والقطاع العائلي.

/٣ تشمل حسابات رأس المال ، صافي الأصول والخصوم غير المبوبة ، صافي المديونية والدائنية بين البنوك.

/٤ بخلاف الشيكات و الحوالات تحت التحصيل.

جدول (٢٥) : المسح المصرفي لأهم إجماليات السيولة المحلية (تابع)

( ملاحظات )  
(يناير ٢٠٠٩)

	يناير-٠٩*	# ديسمبر-٠٨	# نوفمبر-٠٨	أكتوبر-٠٨	يناير-٠٨	يناير-٠٧	يناير-٠٦	يناير-٠٥	يناير-٠٤	
صافي الأصول الأجنبية ( مليون دولار) /٤	٤٤,٣١٤	٤٥,١٠٧	٤٥,٤٤٧	٤٧,٠٠٤	٤٣,٧٥٣	٣٤,٤٣٦	٢١,٣٩٥	١٠,٤٥٤	٥,٢٨٦	
صافي الأصول الأجنبية لدى البنك المركزي	٣٣,٠٢٣	٣٣,٤٧٥	٣٣,٦٩٦	٣٤,٥٤٩	٢٠,٤١٤	١٤,٥٦١	١٠,١٠٩	٣,١١٠	٨٥٣	
صافي الإحتياطيات الدولية	٤٤,٥٦١	٤٥,٣٥٩	٤٥,٧٣٤	٤٧,٢٨٩	٥٥,٤٩٥	٤٥,٥٣١	٣٢,٩٦١	٢٣,٣٠٥	١٨,١٦٩	
البنك المركزي (إجمالي)	٣٣,٤٣١	٣٤,١١٢	٣٥,١٠٩	٣٥,٠٣١	٣٢,٢٠٦	٢٦,١٢٤	٢٢,١٢٩	١٦,٥٥٩	١٤,٢٩٣	
البنوك (صافي)	١١,٢٨١	١١,٦٣٢	١١,٧٥١	١٢,٤٥٥	٢٣,٣٣٩	١٩,٨٧٦	١١,٢٨٦	٧,٣٤٥	٤,٤٣٣	
أصول أجنبية	١٦,٤٠٨	١٦,٨٨٢	١٧,٣٨٥	١٧,٧٣٤	٢٨,٠٩٣	٢٢,٩٨٩	١٤,٩١٤	١٠,٦٨٨	٨,٠٣٢	
خصوم أجنبية	٥,١٢٧	٥,٢٥٠	٥,٦٣٤	٥,٢٨٠	٤,٧٥٥	٣,١١٣	٣,٦٢٨	٣,٣٤٣	٣,٥٩٩	
نسبة إلى رصيد أول المدة /٥										
صافي الأصول الأجنبية	-٧,٧%	-٧,٢%	-٦,٩%	-٥,٧%	٣,٣%	١١,٢%	٨,٤%	٣,٧%	١,٩%	
صافي الأصول المحلية	١١,٢%	١٠,٤%	٩,٢%	٧,٥%	٦,١%	-٤,٧%	-١,٤%	٤,٢%	٦,٥%	
المعروض النقدي M١	٠,٢%	٠,٥١%	٠,٧%	٠,٣%	٣,٢%	١,٧%	٢,٨%	٢,٣%	٢,١%	
أشباه النقود	٣,٣%	٢,٧%	١,٦%	١,٥%	٦,١%	٤,٨%	٤,٣%	٥,٦%	٦,٢%	
معدل الدولار في إجمالي السيولة (%) /٦	٢٠,٧	٢٠,٦	٢١,٣	٢١,٦	٢٢,٢	٢٤,٤	٢٣,٩	٢٦,١	٢٨,٠	
المضاعف النقدي (في السيولة) /٧	٤,٧١	٤,٧١	٤,٧٩	٤,٥٥	٤,٨٤	٤,٦٣	٤,٦٩	٣,١٩	٣,٧٧	
معدل دوران النقود (في السيولة) /٨	١,٣١	١,٣١٤	١,٣٢٥	١,٢٩١	١,٢٤	١,٢٥	١,١٧	١,١٥	١,١٧	
معدل النمو السنوي لإجمالي السيولة المحلية	٩,٥	١٠,٥	١١,٤	١٣,١	٢١,٥	١٢,٨	١٢,٦	١٢,٨	١٦,١	
معدل النمو السنوي في الإقراض لقطاع الأعمال الخاص ٦,١ /٩	١١,١	١٢,١	١٢,٤	١٤,١	١٢,٠	١١,٢	٦,٩	٢,٢	٦,١	
سعر صرف الدولار بالجنيه /١٠	٥,٥٢	٥,٥١	٥,٥٢	٥,٥٤	٥,٥٠	٥,٧٠	٥,٧٣	٥,٨٨	٦,١٧	

المصدر : البنك المركزي المصري.

\* بيانات مبدئية.

# بيانات معدلة.

/٤ صافي الأصول الأجنبية تساوي صافي الأصول الأجنبية لدى البنك المركزي بالإضافة إلى البنوك (صافي).

/٥ تعكس الزيادة السنوية في قيمة الإجماليات النقدية المختارة كنسبة من إجمالي السيولة ( M٢ ) في بداية العام المالي. ويهدف هذا المؤشر إلى التعرف على مصادر نمو السيولة المحلية خلال العام المالي محل الدراسة.

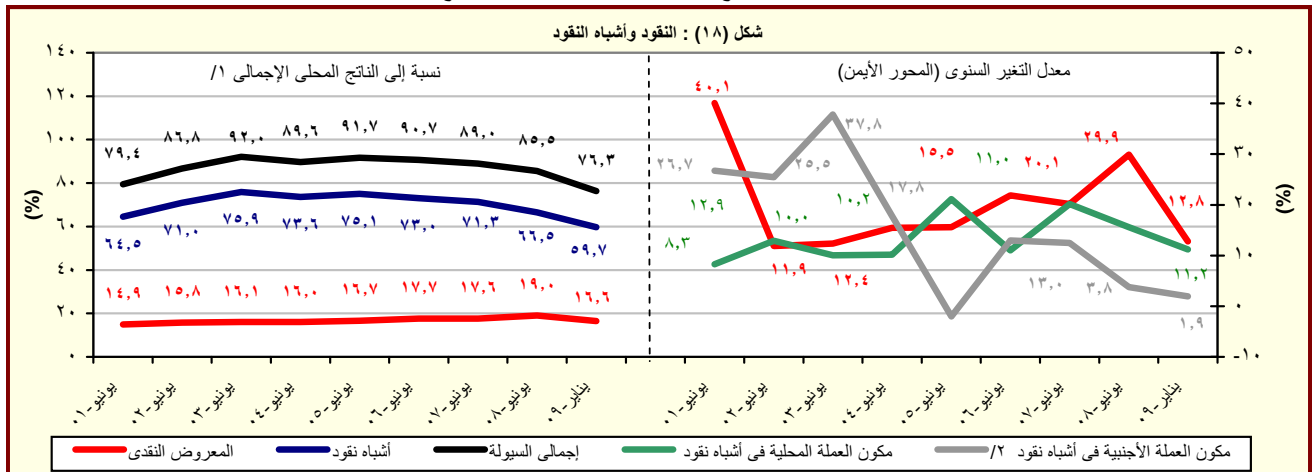
/٦ يمثل نسبة الودائع الجارية بالعملة الأجنبية والودائع غير الجارية إلى إجمالي السيولة المحلية. لا يتضمن كل من ودائع غير المقيمين (جزء من صافي الأصول الأجنبية) والودائع الحكومية.

/٧ إجمالي السيولة (M٢) / نقود الإحتياط.

/٨ الناتج المحلي / إجمالي السيولة المحلية (M٢). الناتج المحلي الإجمالي / إجمالي السيولة المحلية. من المتوقع أن يصل الناتج المحلي الإجمالي (بأسعار السوق) لعام ٢٠٠٩/٢٠٠٨ إلى ١٠٤٠ مليار جنيه طبقاً لتقديرات وزارة التنمية الاقتصادية. كما قامت وزارة التنمية الاقتصادية بمراجعة تقديرات حجم الناتج المحلي الإجمالي لعام ٢٠٠٧/٢٠٠٨ ليصبح ٨٩٦,٥ مليار جنيه مقارنة بتقدير سابق بلغ ٨٧٠ مليار جنيه.

/٩ يشمل المطلوبات من قطاع الأعمال الخاص والقطاع العائلي.

/١٠ أسعار الصرف بدءاً من يناير ٢٠٠٣ تعكس أسعار الشراء فقط، علماً بأنه قبل هذا التاريخ كان سعر الصرف يعكس متوسط أسعار البيع والشراء.



المصدر : البنك المركزي المصري.

/١ من المتوقع أن يصل الناتج المحلي الإجمالي لعام ٢٠٠٩/٢٠٠٨ إلى ١٠٤٠ مليار جنيه طبقاً لتقديرات وزارة التنمية الاقتصادية. كما قامت وزارة التنمية الاقتصادية بمراجعة تقديرات حجم الناتج المحلي الإجمالي لعام ٢٠٠٧/٢٠٠٨ ليصبح ٨٩٦,٥ مليار جنيه مقارنة بتقدير سابق بلغ ٨٧٠ مليار جنيه.

/٢ تشمل الودائع الجارية وغير الجارية بالعملة الأجنبية.