

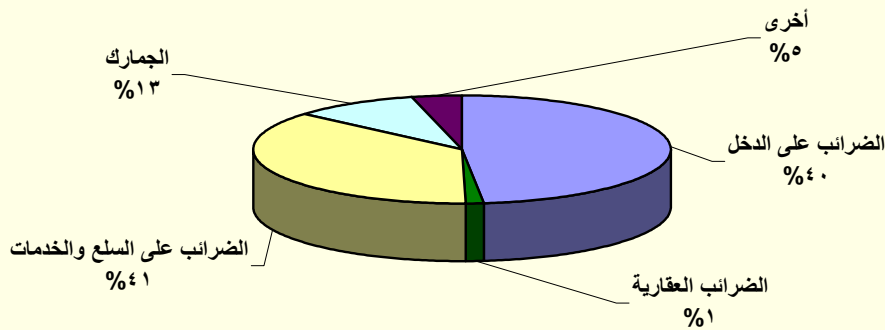
جدول (١٢) هيكل الإيرادات العامة

(مليون جنيه)

٢٠٠٩/٢٠٠٨	٢٠٠٨/٢٠٠٧	٢٠٠٩/٢٠٠٨	٢٠٠٨/٢٠٠٧	٢٠٠٧/٢٠٠٦	٢٠٠٦/٢٠٠٥	٢٠٠٥/٢٠٠٤	٢٠٠٤/٢٠٠٣	
يوليو - فبراير	يوليو - فبراير	(موازنة)	(فعلية)					
١٦١,٤٩٧	١٢١,٢١٦	٢٧٦,٧٩٥	٢٢١,٤٠٤	١٨٠,٢١٥	١٥١,٢٦٦	١١٠,٨٦٤	١٠١,٨٨١	إجمالي الإيرادات والمنح
٨٩,٩٣٤	٧٧,٠٣٢	١٦٦,٥٦٩	١٣٧,١٩٥	١١٤,٣٢٦	٩٧,٧٧٨	٧٥,٧٥٩	٦٧,١٤٧	الإيرادات الضريبية
٣٩,٧٦١	٣٨,٠١٧	٨٣,٣٢٢	٦٧,٠٥٩	٥٨,٥٣٥	٤٨,٢٦٨	٣١,٥٧١	٢٧,٢٨٠	الضريبة على الدخل
٨,٧١٦	٦,٨٣٣	١٦,٧٩٣	١١,٤٩٥	٩,٧٢٠	٩,٣٨١	٩,٣١٥	٨,١٦٠	دخول الأفراد
٣١,٠٤٤	٣١,١٨٣	٦٦,٥٢٩	٥٥,٥٦٣	٤٨,٨١٥	٣٨,٨٨٧	٢٢,٢٥٧	١٩,١٢٠	شركات
١,٤١٦	١,١٦٣	٣,٥١٧	٢,٠٥٢	١,٧٨٨	١,٢١٤	١,٠٣٤	٧٨٥	الضرائب على الممتلكات
٣٩,٥٧٠	٢٨,٥٦٠	٦١,٣٤٨	٤٩,٧٤٧	٣٩,٤٣٦	٣٤,٦٩٩	٣١,٤٣١	٢٦,٥٥٢	الضرائب على السلع والخدمات
٢٣,٦٧٩	١٨,٩٥٨	٣٥,٤٦٤	٣٢,٥٠٦	٢٤,٠٩٣	٢٠,٩٧٠	١٨,٧٢٥	١٥,٧٧٨	ضريبة المبيعات
٩,٣٧٤	٤,٢٣٢	١٤,٢٦٤	٧,١٩١	٦,٤٧٩	٦,٤٨٧	٦,٠٠٣	٥,٢٢٤	الضرائب على الإنتاج
٤,٤٨٠	٣,٤٢٥	٧,٦١٩	٦,٠٢٧	٤,٦٣٦	٤,٦٨٠	٤,١٣٠	٣,٤٨٥	ضرائب على الخدمات الخاصة
٢,٠٣٨	١,٩٤٥	٤,٠٠١	٤,٠٢٣	٤,٢٢٨	٢,٥٦٢	٢,٥٧٣	٢,٠٦٤	ضرائب على التراخيص
٨,٦٩٤	٨,٦٧٩	١٥,١٥٠	١٤,٠٢٠	١٠,٣٧٠	٩,٦٥٤	٧,٧٤٤	٩,٢٣٤	الضرائب على التجارة الدولية (الجمارك)
٤٩٤	٦١٣	٣,٢٣٢	٤,٣١٧	٤,١٩٨	٣,٩٤٤	٣,٩٧٩	٣,٢٩٧	ضرائب أخرى
٦,٠٧٦	٦٧٠	٥,٥٥٧	١,٤٦٣	٣,٨٨٦	٢,٣٧٩	٢,٨٥٣	٥,٠٥١	المنح
٦,٠٠٩	٤٧٥	٥,٣٤٠	١,١٥٥	٣,٣٩٨	١,٧٥٥	٢,١١٤	٤,٠٢٨	من حكومات أجنبية
١٣,٤	٨٢,٢	٢٥	١٠,٩	٢٨٩	٣٦٢	٠	٣٥٥	من مؤسسات دولية
٥٣,٧	١١٣	١٩٢	١٩٨	٢٠٠	٢٦٣	٧٤٠	٦٦٨	أخرى
٦٥,٤٨٦	٤٣,٥١٣	١٠٤,٦٦٩	٨٢,٧٤٦	٦٢,٠٠٣	٥١,١٠٨	٣٢,٢٥٢	٢٩,٦٨٣	إيرادات أخرى
٣٩,٣٢١	٣٢,٦٣٥	٦٠,٧٨٢	٥٢,٤٥٥	٤٥,١١٠	٣٦,٣٧٣	١٧,٧٥٨	١٤,٨٢٣	عوائد الملكية
٥,٠٥١	٤,٠٦٠	١٠,٣٢٦	١٢,٠٣٨	٩,٧٧٤	٧,٨٧٩	٧,١٩٧	٧,٧٥٥	حصيلة بيع السلع والخدمات
٢١,١١٥	٦,٨١٨	٣٣,٥٦٠	١٨,٢٥٣	٧,١١٩	٦,٨٥٧	٧,٢٩٧	٧,١٠٤	أخرى

المصدر: وزارة المالية

شكل (١١): هيكل الإيرادات الضريبية
(متوسط ٤ سنوات: ٢٠٠٥/٢٠٠٤ - ٢٠٠٨/٢٠٠٧)



المصدر: وزارة المالية