

القسم الأول: نظرة عامة على الأداء الإقتصادي والمالي (تابع)

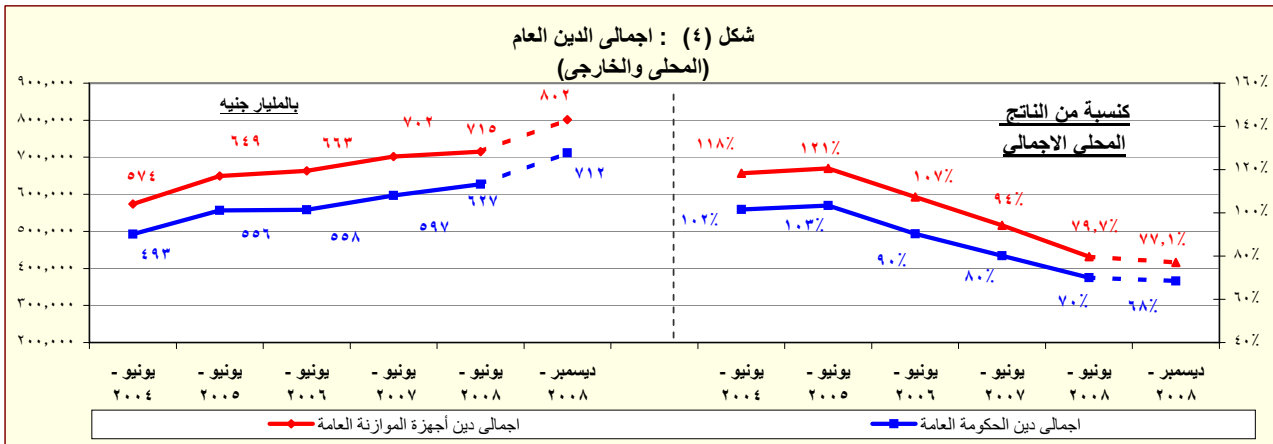
بيان سنوي					بيان سنوي										
ديسمبر-٢٠٠٨		سبتمبر-٢٠٠٨		مارس-٢٠٠٨		ديسمبر-٢٠٠٧		يونيو-٢٠٠٧		يونيو-٢٠٠٦		يونيو-٢٠٠٥		يونيو-٢٠٠٤	
هـ. ملخص الدين العام المحلي															
(بالمليون جنيه، رصيد نهاية الفترة) ^{١/}															
١- إجمالي الدين المحلي لأجهزة الموازنة العامة ^{١/}															
٦٥٩,٤٧٧	٦٣٩,٧٧٢	٦٣٢,٥٨٦	٦٢١,٥٩٧	٥٩٩,٦٠٣	٥٩١,٠٠١	٥٥٤,٨٣٧	٥٤٣,٨٩٣	٥٥٦,٤٥٢	(١٩,٧)	(١٩,٧)	(١٩,٧)	(١٩,٧)	(١٩,٧)	(١٩,٧)	(١٩,٧)
(٦,١)	(٦,١)	(٦,١)	(٦,١)	(٦,١)	(٦,١)	(٦,١)	(٦,١)	(٦,١)	(٦,١)	(٦,١)	(٦,١)	(٦,١)	(٦,١)	(٦,١)	(٦,١)
ودائع أجهزة الموازنة العامة															
١٣٠,٥٣٢	١٢٧,١٩٢	١٢٠,٧٣٥	١١٩,٤٤٢	١٢٠,٩٠٤	١١٢,٨٢٩	١٠٩,٩٤٨	١٥٣,٣٨٥	١٢٩,٥١٤	(٢٩,٨)	(٢٩,٨)	(٢٩,٨)	(٢٩,٨)	(٢٩,٨)	(٢٩,٨)	(٢٩,٨)
(٩,٣)	(٩,٣)	(٩,٣)	(٩,٣)	(٩,٣)	(٩,٣)	(٩,٣)	(٩,٣)	(٩,٣)	(٩,٣)	(٩,٣)	(٩,٣)	(٩,٣)	(٩,٣)	(٩,٣)	(٩,٣)
صافي الدين المحلي لأجهزة الموازنة العامة															
٥٢٨,٩٤٥	٥١٢,٥٨٠	٥١١,٨٥١	٥٠٢,١٥٥	٤٧٨,٦٩٩	٤٧٨,١٧٢	٤٤٤,٨٨٩	٣٩٠,٥٠٨	٣٢٦,٩٣٨	(١٦,١)	(١٦,١)	(١٦,١)	(١٦,١)	(١٦,١)	(١٦,١)	(١٦,١)
(٥,٣)	(٥,٣)	(٥,٣)	(٥,٣)	(٥,٣)	(٥,٣)	(٥,٣)	(٥,٣)	(٥,٣)	(٥,٣)	(٥,٣)	(٥,٣)	(٥,٣)	(٥,٣)	(٥,٣)	(٥,٣)
٢- إجمالي الدين المحلي للحكومة العامة ^{١/}															
٥٦٩,٧٨٨	٥٥١,٧٧٥	٥٣٦,٢٢٠	٥١٩,٣١٢	٥١٢,٠٧٦	٤٨٦,٢٤١	٤٤٩,٤٥٦	٤٥٠,٩٦٣	٣٧٤,٩٤٦	(١٩,٧)	(١٩,٧)	(١٩,٧)	(١٩,٧)	(١٩,٧)	(١٩,٧)	(١٩,٧)
(٩,٧)	(٩,٧)	(٩,٧)	(٩,٧)	(٩,٧)	(٩,٧)	(٩,٧)	(٩,٧)	(٩,٧)	(٩,٧)	(٩,٧)	(٩,٧)	(٩,٧)	(٩,٧)	(٩,٧)	(٩,٧)
ودائع الحكومة العامة															
١٣٤,٥٢٢	١٣٢,٢١٩	١٢٤,٩٠٤	١٢٢,٤٤٦	١٢٦,٥٥٣	١١٦,٩٦٤	١١٧,٢٤٧	١٧٣,٦٩٨	١٤٧,٨٣٧	(٢٢,٦)	(٢٢,٦)	(٢٢,٦)	(٢٢,٦)	(٢٢,٦)	(٢٢,٦)	(٢٢,٦)
(٩,٩)	(٩,٩)	(٩,٩)	(٩,٩)	(٩,٩)	(٩,٩)	(٩,٩)	(٩,٩)	(٩,٩)	(٩,٩)	(٩,٩)	(٩,٩)	(٩,٩)	(٩,٩)	(٩,٩)	(٩,٩)
صافي الدين المحلي للحكومة العامة															
٤٣٥,٢٦٦	٤١٩,٥٥٦	٤١١,٣١٦	٣٩٦,٨٦٦	٣٨٥,٥٢٣	٣٦٩,٢٧٧	٣٣٢,٢٠٩	٢٧٧,٢٦٥	٢٢٧,١٠٩	(١٧,٩)	(١٧,٩)	(١٧,٩)	(١٧,٩)	(١٧,٩)	(١٧,٩)	(١٧,٩)
(٩,٧)	(٩,٧)	(٩,٧)	(٩,٧)	(٩,٧)	(٩,٧)	(٩,٧)	(٩,٧)	(٩,٧)	(٩,٧)	(٩,٧)	(٩,٧)	(٩,٧)	(٩,٧)	(٩,٧)	(٩,٧)
٣- إجمالي الدين العام المحلي ^{١/}															
٥٩٤,٢٥٥	٥٦٩,٨١٦	٥٥٧,٨٣٠	٥٣٦,٩٦٢	٥٣٦,٦٢٧	٤٩٣,٨٧٩	٤٧٠,٢٦٤	٤٦٩,٠٣٩	٣٨٨,٣٧٧	(٢٠,٢)	(٢٠,٢)	(٢٠,٢)	(٢٠,٢)	(٢٠,٢)	(٢٠,٢)	(٢٠,٢)
(١٠,٧)	(١٠,٧)	(١٠,٧)	(١٠,٧)	(١٠,٧)	(١٠,٧)	(١٠,٧)	(١٠,٧)	(١٠,٧)	(١٠,٧)	(١٠,٧)	(١٠,٧)	(١٠,٧)	(١٠,٧)	(١٠,٧)	(١٠,٧)
الودائع ^{١/}															
١٥٣,٩٥٣	١٥٠,٣٩٤	١٤٧,٢١٣	١٤٢,٤٢٩	١٥٠,٥٠١	١٣٠,٦٠٥	١٣٧,٣٣٢	١٨٧,٤٦٧	١٦١,١٠٢	(٢٤,١)	(٢٤,١)	(٢٤,١)	(٢٤,١)	(٢٤,١)	(٢٤,١)	(٢٤,١)
(٨,١)	(٨,١)	(٨,١)	(٨,١)	(٨,١)	(٨,١)	(٨,١)	(٨,١)	(٨,١)	(٨,١)	(٨,١)	(٨,١)	(٨,١)	(٨,١)	(٨,١)	(٨,١)
صافي الدين العام المحلي															
٤٤٠,٣٠٢	٤١٩,٤٢٢	٤١٠,٦١٧	٣٩٤,٥٣٣	٣٨٦,١٢٦	٣٦٣,٢٧٤	٣٣٢,٩٣٢	٢٨١,٥٧٢	٢٢٧,٢٧٥	(١٧,٥)	(١٧,٥)	(١٧,٥)	(١٧,٥)	(١٧,٥)	(١٧,٥)	(١٧,٥)
(١١,٦)	(١١,٦)	(١١,٦)	(١١,٦)	(١١,٦)	(١١,٦)	(١١,٦)	(١١,٦)	(١١,٦)	(١١,٦)	(١١,٦)	(١١,٦)	(١١,٦)	(١١,٦)	(١١,٦)	(١١,٦)
و. إجمالي الدين العام الخارجي															
(بالمليون دولار، رصيد نهاية الفترة)															
إجمالي الدين الخارجي الحكومي															
٣٢,١٢٣	٣٢,٤٨١	٣٤,٥١٦	٣٢,٤٤٠	٣٣,٨٩٣	٢٩,٨٩٨	٢٩,٥٩٣	٢٨,٩٤٩	٢٩,٨٧٢	(١٠,٧)	(١٠,٧)	(١٠,٧)	(١٠,٧)	(١٠,٧)	(١٠,٧)	(١٠,٧)
٢٥,٨١٢	٢٥,٩٦٤	٢١,٨٣٤	٢١,٢٥١	٢١,٦٤١	١٩,٤٩٢	١٨,٨٦٥	١٨,٢٣١	١٨,٩٦٥	(١٠,٧)	(١٠,٧)	(١٠,٧)	(١٠,٧)	(١٠,٧)	(١٠,٧)	(١٠,٧)
٦,٣١١	٦,٥١٧	١٢,٦٨٢	١١,٥٨٩	١٢,٢٥٢	١٠,٤٠٦	١٠,٧٢٨	١٠,٧١٨	١٠,٩٠٧	(١٠,٧)	(١٠,٧)	(١٠,٧)	(١٠,٧)	(١٠,٧)	(١٠,٧)	(١٠,٧)
إجمالي الدين الخارجي الغير حكومي															
٣٢,٩٠٣	١٥,٢٩٣	٣٩,٤٨٣	٢٢,٣٨٢	٦٠,٠٠٤	٥٤,٧٢٥	٥٩,٥٥٢	٤٥,٤٣٣	٤٤,٨٢٢	(١٠,٧)	(١٠,٧)	(١٠,٧)	(١٠,٧)	(١٠,٧)	(١٠,٧)	(١٠,٧)
٢٧,٠٩٥	١٠,٦٣٠	٣٣,٣٨٥	١٨,٦٦٣	٥٢,٤٣٥	٤٧,٦٣٩	٥٣,٠٤٩	٣٨,٠٩٨	٣٧,٦١١	(١٠,٧)	(١٠,٧)	(١٠,٧)	(١٠,٧)	(١٠,٧)	(١٠,٧)	(١٠,٧)
٥,٨٠٨	٤,٦٦٣	٦,٠٩٨	٣,٧١٩	٧,٥٦٩	٧,٠٨٦	٦,٥٠٣	٧,٣٣٥	٧,٢١١	(١٠,٧)	(١٠,٧)	(١٠,٧)	(١٠,٧)	(١٠,٧)	(١٠,٧)	(١٠,٧)
ز. خدمة الدين الحكومي ^{١/}															
(بالمليون جنيه، تدفقات)															
إجمالي خدمة الدين															
٣٢,٩٠٣	١٥,٢٩٣	٣٩,٤٨٣	٢٢,٣٨٢	٦٠,٠٠٤	٥٤,٧٢٥	٥٩,٥٥٢	٤٥,٤٣٣	٤٤,٨٢٢	(١٠,٧)	(١٠,٧)	(١٠,٧)	(١٠,٧)	(١٠,٧)	(١٠,٧)	(١٠,٧)
٢٧,٠٩٥	١٠,٦٣٠	٣٣,٣٨٥	١٨,٦٦٣	٥٢,٤٣٥	٤٧,٦٣٩	٥٣,٠٤٩	٣٨,٠٩٨	٣٧,٦١١	(١٠,٧)	(١٠,٧)	(١٠,٧)	(١٠,٧)	(١٠,٧)	(١٠,٧)	(١٠,٧)
٥,٨٠٨	٤,٦٦٣	٦,٠٩٨	٣,٧١٩	٧,٥٦٩	٧,٠٨٦	٦,٥٠٣	٧,٣٣٥	٧,٢١١	(١٠,٧)	(١٠,٧)	(١٠,٧)	(١٠,٧)	(١٠,٧)	(١٠,٧)	(١٠,٧)
خدمة الدين المحلي															
٣٢,٩٠٣	١٥,٢٩٣	٣٩,٤٨٣	٢٢,٣٨٢	٦٠,٠٠٤	٥٤,٧٢٥	٥٩,٥٥٢	٤٥,٤٣٣	٤٤,٨٢٢	(١٠,٧)	(١٠,٧)	(١٠,٧)	(١٠,٧)	(١٠,٧)	(١٠,٧)	(١٠,٧)
٢٧,٠٩٥	١٠,٦٣٠	٣٣,٣٨٥	١٨,٦٦٣	٥٢,٤٣٥	٤٧,٦٣٩	٥٣,٠٤٩	٣٨,٠٩٨	٣٧,٦١١	(١٠,٧)	(١٠,٧)	(١٠,٧)	(١٠,٧)	(١٠,٧)	(١٠,٧)	(١٠,٧)
٥,٨٠٨	٤,٦٦٣	٦,٠٩٨	٣,٧١٩	٧,٥٦٩	٧,٠٨٦	٦,٥٠٣	٧,٣٣٥	٧,٢١١	(١٠,٧)	(١٠,٧)	(١٠,٧)	(١٠,٧)	(١٠,٧)	(١٠,٧)	(١٠,٧)
خدمة الدين الخارجي															
٣٢,٩٠٣	١٥,٢٩٣	٣٩,٤٨٣	٢٢,٣٨٢	٦٠,٠٠٤	٥٤,٧٢٥	٥٩,٥٥٢	٤٥,٤٣٣	٤٤,٨٢٢	(١٠,٧)	(١٠,٧)	(١٠,٧)	(١٠,٧)	(١٠,٧)	(١٠,٧)	(١٠,٧)
٢٧,٠٩٥	١٠,٦٣٠	٣٣,٣٨٥	١٨,٦٦٣	٥٢,٤٣٥	٤٧,٦٣٩	٥٣,٠٤٩	٣٨,٠٩٨	٣٧,٦١١	(١٠,٧)	(١٠,٧)	(١٠,٧)	(١٠,٧)	(١٠,٧)	(١٠,٧)	(١٠,٧)
٥,٨٠٨	٤,٦٦٣	٦,٠٩٨	٣,٧١٩	٧,٥٦٩	٧,٠٨٦	٦,٥٠٣	٧,٣٣٥	٧,٢١١	(١٠,٧)	(١٠,٧)	(١٠,٧)	(١٠,٧)	(١٠,٧)	(١٠,٧)	(١٠,٧)
ملاحظات (نسبة إلى الناتج المحلي الإجمالي) ^{١/}															
٦٣,٤%	٦١,٥%	٧٠,٦%	٦٩,٣%	٦٦,٩%	٧٩,٤%	٨٩,٨%	١٠١,٠%	٩٤,١%	(١٠,٧)	(١٠,٧)	(١٠,٧)	(١٠,٧)	(١٠,٧)	(١٠,٧)	(١٠,٧)
٥٠,٩%	٤٩,٣%	٥٧,١%	٥٦,٠%	٥٣,٤%	٦٤,٢%	٧٢,٠%	٧٢,٥%	٦٧,٤%	(١٠,٧)	(١٠,٧)	(١٠,٧)	(١٠,٧)	(١٠,٧)	(١٠,٧)	(١٠,٧)
٥٤,٨%	٥٣,١%	٥٩,٨%	٥٧,٩%	٥٧,١%	٦٥,٣%	٧٢,٨%	٨٣,٧%	٧٧,٣%	(١٠,٧)	(١٠,٧)	(١٠,٧)	(١٠,٧)	(١٠,٧)	(١٠,٧)	(١٠,٧)
٤١,٩%	٤٠,٣%	٤٥,٩%	٤٤,٣%	٤٣,٠%	٤٩,٦%	٥٣,٨%	٥١,٥%	٤٦,٨%	(١٠,٧)	(١٠,٧)	(١٠,٧)	(١٠,٧)	(١٠,٧)	(١٠,٧)	(١٠,٧)
٥٧,١%	٥٤,٨%	٦٢,٢%	٥٩,٩%	٥٩,٩%	٦٦,٣%	٧١,١%	٨٧,١%	٨٠,٠%	(١٠,٧)	(١٠,٧)	(١٠,٧)	(١٠,٧)	(١٠,٧)	(١٠,٧)	(١٠,٧)
٤٢,٣%	٤٠,٣%	٤٥,٨%	٤٤,٠%	٤٣,١%	٤٨,٨%	٥٣,٩%	٥٢,٣%	٤٦,٨%	(١٠,٧)	(١٠,٧)	(١٠,٧)	(١٠,٧)	(١٠,٧)	(١٠,٧)	(١٠,٧)
١٧,٠%	١٧,٠%	٢١,٠%	٢٠,٢%	٢٠,١%	٢٢,٨%	٢٧,٦%	٣١,١%	٣٨,٢%	(١٠,٧)	(١٠,٧)	(١٠,٧)	(١٠,٧)	(١٠,٧)	(١٠,٧)	(١٠,٧)
١٣,٧%	١٣,٦%	١٣,٣%	١٣,٠%	١٢,٩%	١٤,٩%	١٧,٦%	١٩,٦%	٢٤,٣%	(١٠,٧)	(١٠,٧)	(١٠,٧)	(١٠,٧)	(١٠,٧)	(١٠,٧)	(١٠,٧)

المصدر: وزارة المالية و البنك المركزي المصري.

() معدل النمو عن العام السابق.

* مبدئي

- ١/ تعكس البيانات رصيد الدين المحلي ثلاث مستويات تجميعية هي الدين المحلي لأجهزة الموازنة العامة و الدين العام المحلي و الدين المحلي للمجموع العام و يشمل الدين المحلي لأجهزة الموازنة العامة أرصدة الدين المستحقة على وحدات الجهاز الإداري و وحدات الإدارة المحلية و الهيئات الخدمية. ويتضمن الدين المحلي للحكومة العامة أرصدة الدين المستحق على أجهزة الموازنة العامة للدولة و بنك الإستثمار القومي و صناديق التأمين الإجتماعي و صناديق التأمين الإجتماعي أما عن الدين العام المحلي فيشمل أرصدة الدين المحلي للمجموع لكل من الحكومة العامة و الهيئات الاقتصادية.
- ٢/ يمثل المديونية المستحقة على أجهزة الموازنة العامة (وحدات الجهاز الإداري و وحدات الإدارة المحلية و الهيئات الخدمية).
- ٣/ يمثل رصيد الدين المستحق على أجهزة الموازنة العامة للدولة و بنك الإستثمار القومي و صناديق التأمين الإجتماعي بعد إستبعاد المديونيات و العلاقات الداخلية فيما بين القطاعات الثلاثة و التي تتمثل في إقتراض أجهزة الموازنة العامة من بنك الإستثمار القومي سندات وزارة المالية لدى صناديق التأمين الإجتماعي و بنك الإستثمار القومي سندات صناديق التأمين الإجتماعي و أخيراً إقتراض بنك الإستثمار القومي من صناديق التأمين الإجتماعي.
- ٤/ يمثل رصيد الدين المستحق على الحكومة العامة و الهيئات الاقتصادية بعد إستبعاد إقتراض الهيئات الاقتصادية من بنك الإستثمار القومي و إقتراض أجهزة الموازنة من الهيئات الاقتصادية.
- ٥/ ودائع الحكومة العامة و الهيئات الاقتصادية بعد إستبعاد ودائع صناديق التأمين الإجتماعي و إقتراض قطاع الموازنة من الهيئات الاقتصادية.
- ٦/ قام البنك المركزي المصري بمراجعة أساس تسيير الدين الخارجي اعتباراً من بيانات الدين لشهر سبتمبر ٢٠٠٨. وقد نتج عن إعادة تسيير الدين زيادة المديونية الخارجية الحكومية بنحو ٤,٣ مليار دولار دون تأثير في جملة الدين (والتي تغيرت فقط نتيجة الحركة الطبيعية لاصفاي حركة الإقتراض والسداد). وطبقاً للمعالجة الجديدة فقد تم إعادة تسيير الديون المعاد إقتراضها ضمن الدين الخارجي للحكومة المركزية و وحدات الحكم المحلي بدلاً من مديونيات "القطاعات الأخرى". وحتى تاريخه فلا توجد بيانات تخص القترات السابقة حسب التسيير الجديد.
- ٧/ البيان الربع سنوي لخدمة الدين الحكومي يعكس التدفقات التراكمية لخدمة الدين منذ بداية العام المالي.
- ٨/ تم استخدام القيمة المتوقعة للناتج المحلي الإجمالي لعام ٢٠٠٩/٠٨ والتي تبلغ ١٠٤٠ مليار جنيه. كما قامت وزارة التنمية الاقتصادية بمراجعة تقديرات حجم الناتج المحلي الإجمالي لعام ٢٠٠٧/٠٨ ليصبح ٨٩٦,٥ مليار جنيه مقارنة بتقدير سابق بلغ ٨٧٠ مليار جنيه.



المصدر: وزارة المالية - البنك المركزي المصري.