

جدول (٣٩): ميزان المدفوعات (تابع) - ميزان المعاملات الرأسمالية
بيان سنوي

(مليون دولار)

يوليو-سبتمبر *٢٠١٠/٢٠٠٩	يوليو-سبتمبر ٢٠٠٩/٢٠٠٨*	٢٠٠٩/٢٠٠٨ *	٢٠٠٨/٢٠٠٧	٢٠٠٧/٢٠٠٦	٢٠٠٦/٢٠٠٥	٢٠٠٥/٢٠٠٤	
٢,٨٣٧	٢,١٨٦	١,٣٨١	٧,٥٥٨	٨٥٣	٣,٥١١	٣,٣٧٨	ميزان المعاملات الرأسمالية
١٤-	١	٣-	٢	٣٩-	٣٨-	٠	الحساب الرأسمالي
٢,٨٥١	٢,١٨٦	١,٣٨٤	٧,٥٥٥	٨٩٢	٣,٥٤٩	٣,٣٧٨	الحساب المالي
٩٤-	٧٠٠-	١,٣٤١-	١,١١٣-	٥٣٦-	١٤٥-	٣٩-	تدفقات الاستثمار في الخارج
١,٧٣١	١,٦٥٥	٨,١١٣	١٣,٢٣٧	١١,٠٥٣	٦,١١١	٣,٩٠٢	تدفقات الاستثمارات المباشرة في مصر (صافي) ^{١/}
٤١-	١٣٢-	٤١١-	٩٦٠-	٥٥٨-	٧٢٩-	٥٤١	استثمارات محفظة الأوراق المالية للخارج
١,١٨٦	٣,٤٨٥-	٩,٢١١-	١,٣٧٤-	٩٣٧-	٢,٧٦٤	٨٣١	صافي تدفقات محفظة الأوراق المالية في مصر ^{٢/}
٨١-	٩٢-	١,٠١٣-	٧٧٥	٥٥١-	٢,٦٩٠	٢٦	و منها السندات ^{٣/}
٦٩	٤,٨٤٧	٤,٢٣٣	٢,٢٣٦-	٨,١٣١-	٤,٤٥٢-	١,٨٥٧-	صافي الاستثمارات الأخرى
٦٢٠	٢٨-	٣٤٨	١,١٧٨	٢,٠٣٩	١,٤٢٦	١,٠٠١	صافي الاقتراض
٤٤٩-	٤٩٩-	٧٥٥-	٦٥٨-	٢٣٤-	٩٢٨-	٧٨٤-	القروض المتوسطة وطويلة الأجل
٢٢٢	١٥٤	١,٠٩٥	١,٠٠٩	١,٧٨٠	٧٩٦	٧٢٨	المستخدم
٦٧١-	٦٥٣-	١,٨٥٠-	١,٦٦٦-	٢,٠١٥-	١,٧٢٣-	١,٥١٢-	السداد
٢١	١١-	٤٥٧-	١٤٤-	١٩٢-	١٠١-	٥٢٦-	تسهيلات موردين ومشتريين متوسطة الأجل
٣٢	٠	٣٢	٢٠	٨٩	٦٢٥	٨٦	المستخدم
١١-	١٢-	٤٨٩-	١٦٤-	٢٨١-	٧٢٧-	٦١٢-	السداد
١,٠٤٧	٤٨٢	١,٥٥٩	١,٩٧٩	٢,٤٦٥	٢,٤٥٥	٢,٣١٠	صافي تسهيلات موردين ومشتريين قصيرة الأجل
١,٧٤٤-	٤,٦٠٤	٣,٧٤٤	٤,٤٠٣-	١٠,٩٤٢-	٥,١٠٣-	٣,١٨٠-	أصول أخرى
٥-	٢٨	٤٩	٤٨-	٢١٥-	٣	٢٣	البنك المركزي المصري
١,٢٦٢-	٦,٨٧٦	٨,٣١٤	٢,٤٨٦-	٩,٩٠١-	٤,١٩٨-	٢,١٧٢-	البنوك الأخرى
٤٧٧-	٢,٣٠٠-	٤,٦١٩-	١,٨٦٨-	٨٢٦-	٩٠٨-	١,٠٣١-	أخرى
١,١٩٤	٢٧١	١٤٠	٩٨٩	٧٧١	٧٧٥-	٣٢٣	خصوم أخرى
١,٢٠٤	٢	٦	٠	١٦	٢	٠	البنك المركزي المصري
١٠-	٢٧٠	١٣٤	٩٨٩	٧٥٥	٧٧٧-	٣٢٣	البنوك الأخرى
٦٩٦	٧٦١-	٣٣٥-	٣,٠٢٥-	٢,١٦٠	٢,٠١٠-	١,٨١١-	السهم والخطأ (صافي)
٢,٠٥٢	٤٥٩	٣,٣٧٨-	٥,٤٢٠	٥,٢٨٢	٣,٢٥٣	٤,٤٧٨	الميزان الكلي

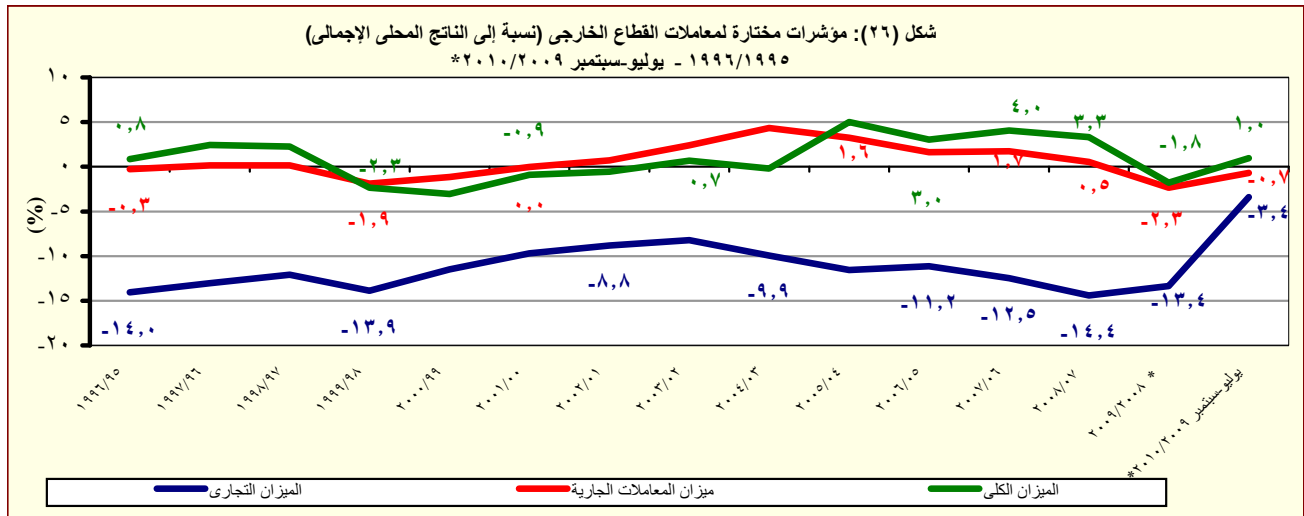
المصدر: البنك المركزي المصري.

* مبدئي.

١/ تتضمن استثمارات أجنبية مباشرة في قطاع البترول منذ الربع الأول من العام المالي ٢٠٠٥/٠٤.

٢/ تتضمن ٢٠٠٨/٠٧ سندات بالجنه المصري (تدفقات للداخل)، و صافي تعاملات الأجانب في أنون الخزانة المصرية (تدفقات للداخل)، بالإضافة إلى صافي تعاملات الأجانب في شهادات الإيداع المصرية (تدفقات للخارج).

٣/ بدءاً من نوفمبر ٢٠٠٣، قام البنك المركزي المصري بتغيير التويب الخاص بالسندات الدولارية السيادية (أصدرت في يوليو ٢٠٠١ بقيمة ١,٥ مليار دولار) لتوضع تحت بند صافي إستثمارات المحافظ في مصر بدلا من صافي الاقتراض كما كان متبع في السابق. قيم السندات عاليه غير متضمنة تلك المملوكة من قبل المؤسسات المقيمة داخل مصر.



المصدر: البنك المركزي المصري.

* مبدئي.

١/ من المتوقع أن يصل الناتج المحلي الإجمالي لعام ٢٠١٠/٢٠٠٩ إلى ١١٨٠ مليار جنيه طبقاً لتقديرات وزارة التنمية الاقتصادية، وتقدر قيمة الناتج المحلي الإجمالي لعام ٢٠٠٩/٢٠٠٨ (مبدئي) ب ١٠٣٨,٦ مليار جنيه. كما قامت وزارة التنمية الاقتصادية بمراجعة تقديرات حجم الناتج المحلي الإجمالي لعام ٢٠٠٨/٢٠٠٧ ليصبح ٨٩٥,٥ مليار جنيه مقارنة بتقدير سابق بلغ ٨٩٦,٥ مليار جنيه.