

جدول (٢٥) : المسح المصرفي لأهم إجماليات السيولة المحلية
الأصول والالتزامات المقابلة لها لدى الجهاز المصرفي
(أكتوبر ٢٠٠٩)

(مليون جنيه)

	اكتوبر-٠٩	اكتوبر-٠٩	اكتوبر-٠٩	اكتوبر-٠٩	اكتوبر-٠٩	اكتوبر-٠٩	اكتوبر-٠٩	اكتوبر-٠٩	اكتوبر-٠٩	
	#	#	#	#	#	#	#	#	#	
	اكتوبر-٠٩	سبتمبر-٠٩	اغسطس-٠٩	يوليو-٠٩	اكتوبر-٠٨	اكتوبر-٠٧	اكتوبر-٠٦	اكتوبر-٠٥	اكتوبر-٠٤	
صافى الأصول الأجنبية /١	٢٦٤,١٩٥	٢٦١,٨١٩	٢٥٦,٤٢٨	٢٥٦,٦٧٦	٢٦٠,٣٣٣	٢٢٠,١١٩	١٦٠,٧٣٤	١٠٦,٣٠٨	٥٤,١٦١	
	(١,٥)	-(٤,٦)	-(١١,٩)	-(١٣,٥)	(١٨,٣)	(٣٦,٩)	(٥١,٢)	(٩٦,٣)	(٧٢,٨)	
البنك المركزى (صافى)	١٧٥,١٦٧	١٧٣,٣٣٤	١٧١,٥٤٢	١٧٢,١٥٨	١٩١,٣٥٣	١٠٤,١٨٧	٧٠,٣٨٩	٤٩,٨٦١	٨٠,٥٠٩	
أصول أجنبية	١٨٣,٨٨١	١٨٢,١٤٠	١٧٩,٩٠٠	١٧٣,٤٢٣	١٩٢,٩٣٢	١٦٨,٦٠٤	١٣٧,٢٢١	١١٩,٤٣٢	٨٨,٩٢١	
خصوم أجنبية	٨٠,٧١٤	٨٠,٨٠٦	٨٠,٣٥٨	١,٢٦٥	١,٥٧٩	٦٤,٤١٧	٦٦,٨٣٢	٦٩,٥٧١	٨٠,٤١٢	
البنوك (صافى)	٨٩,٠٢٨	٨٨,٤٨٥	٨٤,٨٨٦	٨٤,٥١٨	٦٨,٩٨٠	١١٥,٩٣٢	٩٠,٣٤٥	٥٦,٤٤٧	٤٥,٦٥٢	
أصول أجنبية	١١٣,٠٥٤	١١٥,٥٤٩	١١٢,٥٦١	١١٠,١٨٦	٩٨,٢٢١	١٤٨,١١٩	١٠٧,١٢٥	٧٥,٨١٣	٦٥,٣٩٨	
خصوم أجنبية	٢٤,٠٢٦	٢٧,٠٦٤	٢٧,٦٧٥	٢٥,٦٦٨	٢٩,٢٤١	٣٢,١٨٧	١٦,٧٨٠	١٩,٣٦٦	١٩,٧٤٦	
صافى الأصول المحلية ومنها :	٥٨٣,٥٦٢	٥٨٥,٩٨٩	٥٨٠,٠٧٥	٥٧٨,٧٨١	٥٢٠,٢١٠	٤٦٩,٨١٣	٤٢٨,٢١٨	٤١٠,٤٠٩	٤٠٤,٢٤٣	
	(١٢,٢)	(١٦,٤)	(١٨,٤)	(٢٠,٩)	(١٠,٧)	(٩,٧)	(٤,٣)	(١,٥)	(٨,٦)	
صافى المطلوبات من الحكومة وهيئة السلع التموينية /١	٣٠٧,٣٢٦	٣١٠,٧٢٧	٢٩٩,٧٨٥	٢٩٤,٨٢١	٢١٩,٤٣٣	١٨٦,١٤١	١٨١,٩٦٠	١٥٧,٣٥٢	١٣٧,٩١١	
بالعملة المحلية	٣٧١,٠٣١	٣٧٤,٠٨٦	٣٦٣,٨٨٧	٣٥٩,٨٠١	٢٧٣,٧٠٥	٢٣٦,٤٩٨	٢٣٥,٧٨٥	٢١٣,٩١١	١٩٤,١٤٩	
بالعملة الأجنبية	-٦٣,٧٠٥	-٦٣,٣٥٩	-٦٤,١٠٢	-٦٤,٩٨٠	-٥٤,٢٧٢	-٥٠,٣٥٧	-٥٣,٨٢٥	-٥٦,٥٥٩	-٥٦,٢٣٨	
المطلوبات من قطاع الأعمال العام	٣٤,٠٩٣	٣٣,٥٠٦	٣٣,٠٦٧	٣٣,٥٩١	٢٨,٦٢٩	٢٦,٣٣٣	٣٣,٩٨٦	٣٩,٢٧٥	٣٧,٣١٣	
بالعملة المحلية	٢٦,١٤٤	٢٥,٤١٤	٢٥,٠٢٣	٢٤,٦٠٤	٢٠,٥٨٧	١٩,١٢٢	٢٧,٠٥٤	٣٢,٨٠٤	٢٩,٣٧٩	
بالعملة الأجنبية	٧,٩٤٩	٨,٠٩٢	٨,٠٤٤	٨,٩٨٧	٨,٠٤٢	٧,٢١١	٦,٩٣٢	٦,٤٧١	٧,٩٣٤	
المطلوبات من قطاع الأعمال الخاص /٢	٣٨٥,٩٠٤	٣٨٥,٠٦٢	٣٨٣,٦٨٥	٣٨٢,٤٩١	٣٩٠,٠٤٢	٣٤١,٩٢٩	٣٠١,٦٧٤	٢٧٧,٣٥٥	٢٦١,٩٠٧	
بالعملة المحلية	٢٨٤,٤٧٠	٢٨٦,١٥٧	٢٨٥,٧٨١	٢٨٤,٤٨٤	٢٧٩,٦١٢	٢٥٢,٠٦٥	٢٢٧,٣٦٥	٢١٥,٠٢٥	٢٠٥,٩٨٩	
بالعملة الأجنبية	١٠١,٤٣٤	٩٨,٩٠٥	٩٧,٩٠٤	٩٨,٠٠٧	١١٠,٤٣٠	٨٩,٨٦٤	٧٤,٣٠٩	٦٢,٣٣٠	٥٥,٩١٨	
صافى البنود الأخرى (الموازنة) /١ /٣	-١٤٣,٧٦١	-١٤٣,٣٠٦	-١٣٦,٤٦٢	-١٣٢,١٢٢	-١١٧,٨٩٤	-٨٤,٥٩٠	-٨٩,٤٠٢	-٦٣,٥٧٣	-٣٢,٨٨٨	
إجمالى السيولة (M٢)	٨٤٧,٧٥٧	٨٤٧,٨٠٨	٨٣٦,٥٠٣	٨٣٥,٤٥٧	٧٨٠,٥٤٣	٦٨٩,٩٣٤	٥٨٨,٩٥٢	٥١٦,٧١٦	٤٥٨,٤٠٤	
	(٨,٦)	(٩,٠)	(٧,١)	(٧,٨)	(١٣,١)	(١٧,١)	(١٤,٠)	(١٢,٧)	(١٣,٦)	
المعروض النقدى (M٣) /٤	١٩٢,٦٠٩	١٩٢,٧٥٩	١٨٧,٨٩٤	١٨٥,٧٩٣	١٧٢,٨٤٩	١٤٤,٧٥٥	١٢٠,٢١٥	١٠٠,١٠٨	٨٣,٤٢٧	
	(١١,٤)	(٨,٥)	(٧,١)	(٨,٧)	(١٩,٤)	(٢٠,٤)	(٢٠,١)	(٢٠,٠)	(١٣,٨)	
النقد المتداول خارج الجهاز المصرفى	١٢٦,٠٦٧	١٢٧,٤٧٩	١٢٢,٨٩٠	١٢٢,١٦١	١١٢,٥٦١	٩٤,٢٤٤	٨٠,٥٥٢	٦٩,٧٠٣	٥٨,٧٨٤	
الودائع الجارية بالعملة المحلية	٦٦,٥٤٢	٦٥,٢٨٠	٦٥,٠٠٤	٦٣,٦٣٢	٦٠,٢٨٨	٥٠,٥١١	٣٩,٦٦٣	٣٠,٤٠٥	٢٤,٦٤٣	
أشباه نقود	٦٥٥,١٤٨	٦٥٥,٠٤٩	٦٤٨,٦٠٩	٦٤٩,٦٦٤	٦٠٧,٦٩٤	٥٤٥,١٧٩	٤٦٨,٧٣٧	٤١٦,٦٠٨	٣٧٤,٩٧٧	
	(٧,٨)	(٩,١)	(٧,١)	(٧,٥)	(١١,٥)	(١٦,٣)	(١٢,٥)	(١١,١)	(١٣,٥)	
الودائع غير الجارية بالعملة المحلية	٤٩٧,٠٨٤	٤٩٣,٦٦٢	٤٨٦,٦٢٢	٤٨٥,٩٣٥	٤٣٨,٨٥٣	٣٩١,٢٣٥	٣٢٥,٤٧٠	٢٩١,٧٣٢	٢٤٤,٠٠٠	
الودائع الجارية بالعملة الأجنبية	٢٩,٩٤٤	٣٠,٨٠٧	٣١,٠٠١	٣٠,٠٣١	٢٩,٧٢٥	٢٣,٤٤٦	٢١,٥٤٦	١٨,٩٨٤	١٨,٨٣٠	
الودائع غير الجارية بالعملة الأجنبية	١٢٨,١٢٠	١٣٠,٥٨٠	١٣٠,٩٨٦	١٣٢,٦٩٨	١٣٩,١١٦	١٣٠,٤٩٨	١٢١,٧٢١	١٠٥,٨٩٢	١١٢,١٤٧	

المصدر : البنك المركزى المصرى.

() معدل النمو عن الفترة المقابلة فى العام السابق.

* بيانات مبدئية.

بيانات معدلة.

/١ تم تفعيل إتفاقيه الحساب المجد بين البنك المركزى ووزارة المالية فى يونيو ٢٠٠٨، مما أدى الى إهلاك جزء من السندات الصادرة عن وزارة المالية لصالح البنك المركزى.

/٢ يشمل المطلوبات من قطاع الأعمال الخاص والقطاع العائلى.

/٣ تشمل حسابات رأس المال ، صافى الأصول والخصوم غير المبوية ، صافى المديونية والدائنية بين البنوك.

/٤ بخلاف الشيكات و الحوالات تحت التحصيل.

جدول (٢٥) : المسح المصرفي لأهم إجماليات السيولة المحلية (تابع)

(ملاحظات)
(اكتوبر ٢٠٠٩)

#	٠٩-سبتمبر	٠٩-أغسطس	٠٩-يوليو	٠٨-اكتوبر	٠٧-اكتوبر	٠٦-اكتوبر	٠٥-اكتوبر	٠٤-اكتوبر	
٤٨.٣٦٤	٤٧.٥٦٩	٤٦.٣٨٦	٤٦.١١٥	٤٧.٠٠٤	٣٩.٧٤٧	٢٨.٠٥٢	١٨.٤٨٥	٨.٦٨٨	صافي الأصول الأجنبية (مليون دولار) /٤
٣٢.٠٦٦	٣١.٤٩٣	٣١.٠٣١	٣٠.٩٣٠	٣٤.٥٤٩	١٨.٨١٣	١٢.٢٨٥	٨.٦٧٠	١.٣٦٥	صافي الأصول الأجنبية لدى البنك المركزي
٤٩.٩٥٩	٤٩.١٦٩	٤٧.٨٩٨	٤٦.٣٤٢	٤٧.٢٨٩	٥١.٣٧٩	٣٩.٧١٦	٣٠.٥٨٢	٢١.٥٨٧	صافي الإحتياطيات الدولية
٣٤.٠٢٦	٣٣.٥٠٨	٣٢.٩١٤	٣١.٦٢٦	٣٥.٠٣١	٣٠.٩٢١	٢٤.٤٨٧	٢١.٢١٠	١٤.٧٨٥	البنك المركزي (إجمالي)
١٦.٢٩٨	١٦.٠٧٧	١٥.٣٥٥	١٥.١٨٥	١٢.٤٥٥	٢٠.٩٣٤	١٥.٧٦٧	٩.٨١٥	٧.٣٢٣	البنوك (صافي)
٢٠.٦٩٦	٢٠.٩٩٤	٢٠.٣٦١	١٩.٧٩٦	١٧.٧٣٤	٢٦.٧٤٦	١٨.٦٩٦	١٣.١٨٣	١٠.٤٩٠	أصول أجنبية
٤.٣٩٨	٤.٩١٧	٥.٠٠٦	٤.٦١٢	٥.٢٨٠	٥.٨١٢	٢.٩٢٩	٣.٣٦٧	٣.١٦٧	خصوم أجنبية
نسبة إلى رصيد أول المدة /٥									
١,٢%	٠,٩%	٠,٣%	٠,٣%	-٥,٧%	٠,٢%	٤,٩%	٥,١%	٢,١%	صافي الأصول الأجنبية
٠,٨%	١,١%	٠,٤%	٠,٢%	٧,٥%	٣,٩%	٠,٢%	-٠,٥%	٣,٤%	صافي الأصول المحلية
١,٢%	١,١٨%	٠,٦%	٠,٣%	٠,٣%	٢,٠%	٢,٠%	٢,١%	١,٣%	المعرض النقدي M١
٠,٨٣%	٠,٨%	٠,٠%	٠,٢%	١,٥%	٢,١%	٣,٢%	٢,٥%	٤,١%	أشباه النقود
١٨,٦	١٩,٠	١٩,٤	١٩,٦	٢١,٦	٢٢,٣	٢٤,٣	٢٤,٢	٢٨,٦	معدل الدولار في إجمالي السيولة (%) /٦
٤,٥٢	٤,٤٣	٤,٥٣	٤,٨٥	٤,٥٥	٤,٧٨	٤,٦٥	٣,٣١	٣,٤١	المضاعف النقدي (في السيولة) /٧
١,٣٩	١,٣٩٢	١,٤١١	١,٤١٢	١,٣٣	١,٣٠	١,٢٦	١,٢٠	١,١٧	معدل دوران النقود (في السيولة) /٨
٨,٦	٩,٠	٧,١	٧,٨	١٣,١	١٧,١	١٤,٠	١٢,٧	١٣,٦	معدل النمو السنوي لإجمالي السيولة المحلية
-١,١	-٠,١	٠,٩	١,٩	١٤,١	١٣,٣	٨,٨	٥,٩	٣,٤	معدل النمو السنوي في الإقراض لقطاع الأعمال الخاص /٩
٥,٤٦	٥,٥٠	٥,٥٣	٥,٥٧	٥,٥٤	٥,٥٤	٥,٧٣	٥,٧٥	٦,٢٣	سعر صرف الدولار بالجنيه /١٠

المصدر : البنك المركزي المصري.

* بيانات مبدئية.

بيانات معدلة.

/٤ صافي الأصول الأجنبية تساوي صافي الأصول الأجنبية لدى البنك المركزي بالإضافة إلى البنوك (صافي).

/٥ تعكس الزيادة السنوية في قيمة الإجماليات النقدية المختارة كنسبة من إجمالي السيولة (M٢) في بداية العام المالي. ويهدف هذا المؤشر إلى التعرف على مصادر نمو السيولة المحلية خلال العام المالي محل الدراسة.

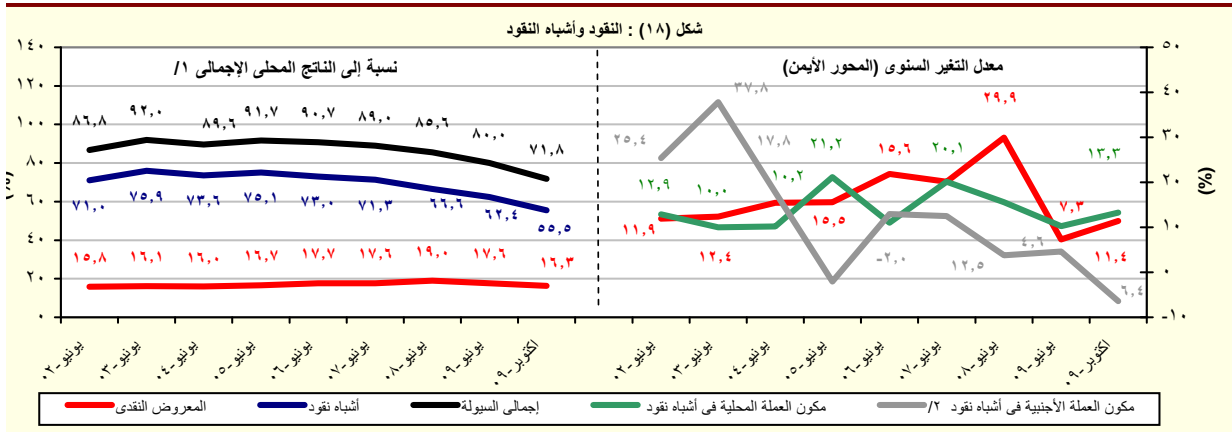
/٦ يمثل نسبة الودائع الجارية بالعملة الأجنبية والودائع غير الجارية إلى إجمالي السيولة المحلية. لا يتضمن كل من ودائع غير المقيمين (جزء من صافي الأصول الأجنبية) والودائع الحكومية.

/٧ إجمالي السيولة (M٢) / نقود الإحتياط.

/٨ الناتج المحلي / إجمالي السيولة المحلية (M٢). الناتج المحلي الإجمالي / إجمالي السيولة المحلية. من المتوقع أن يصل الناتج المحلي الإجمالي لعام ٢٠١٠/٢٠٠٩ إلى ١١٨٠ مليار جنيه طبقاً لتقديرات وزارة التنمية الاقتصادية، وتقدر قيمة الناتج المحلي الإجمالي لعام ٢٠٠٩/٢٠٠٨ (مبدئي) بـ ١٠٣٨,٦ مليار جنيه. كما قامت وزارة التنمية الاقتصادية بمراجعة تقديرات حجم الناتج المحلي الإجمالي لعام ٢٠٠٨/٢٠٠٧ ليصبح ٨٩٥,٥ مليار جنيه مقارنة بتقدير سابق بلغ ٨٩٦,٥ مليار جنيه.

/٩ يشمل المطلوبات من قطاع الأعمال الخاص والقطاع العائلي.

/١٠ أسعار الصرف بدءاً من يناير ٢٠٠٣ تعكس أسعار الشراء فقط، علماً بأنه قبل هذا التاريخ كان سعر الصرف يعكس متوسط أسعار البيع والشراء.



المصدر : البنك المركزي المصري.

/١ من المتوقع أن يصل الناتج المحلي الإجمالي لعام ٢٠١٠/٢٠٠٩ إلى ١١٨٠ مليار جنيه طبقاً لتقديرات وزارة التنمية الاقتصادية، وتقدر قيمة الناتج المحلي الإجمالي لعام ٢٠٠٩/٢٠٠٨ (مبدئي) بـ ١٠٣٨,٦ مليار جنيه. كما قامت وزارة التنمية الاقتصادية بمراجعة تقديرات حجم الناتج المحلي الإجمالي لعام ٢٠٠٨/٢٠٠٧ ليصبح ٨٩٥,٥ مليار جنيه مقارنة بتقدير سابق بلغ ٨٩٦,٥ مليار جنيه.

/٢ تشمل الودائع الجارية وغير الجارية بالعملة الأجنبية.