

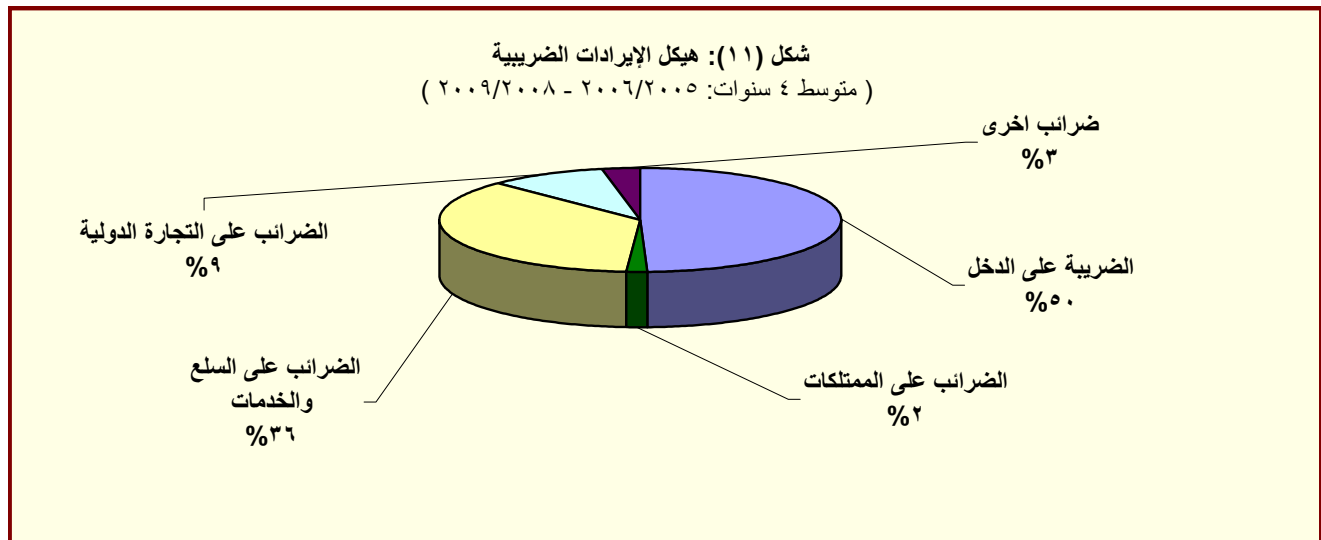
جدول (١٢) هيكل الإيرادات العامة

(مليون جنيه)

٢٠١٠/٢٠٠٩	٢٠٠٩/٢٠٠٨	٢٠١٠/٠٩	*٢٠٠٩/٢٠٠٨	٢٠٠٨/٢٠٠٧	٢٠٠٧/٢٠٠٦	٢٠٠٦/٢٠٠٥	
يوليو-نوفمبر	يوليو-نوفمبر	(موازنة)	(قطعي مبدئي)	(قطعي)	(قطعي)	(قطعي)	
٦٦,٧٤٨	٩٣,٦٨٢	٢٢٤,٩٨٧	٢٨٢,٥٠٥	٢٢١,٤٠٤	١٨٠,٢١٥	١٥١,٢٦٦	إجمالي الإيرادات والمنح
٤٧,١٧٤	٥٠,١٣٤	١٤٥,٥٤٥	١٦٣,٢٢٢	١٣٧,١٩٥	١١٤,٣٢٦	٩٧,٧٧٨	الإيرادات الضريبية
١٥,٢٩٣	١٨,٣٢٣	٥٨,٧٤٩	٨٠,٢٥٤	٦٧,٠٥٩	٥٨,٥٣٥	٤٨,٢٦٨	الضريبة على الدخل
٥,٦٣٤	٥,٢٧١	١٤,٥١٢	١٤,٢٨٤	١١,٤٩٥	٩,٧٢٠	٩,٣٨١	دخول الأفراد
٩,٦٥٩	١٣,٠٥٢	٤٤,٢٣٧	٦٥,٩٧١	٥٥,٥٦٣	٤٨,٨١٥	٣٨,٨٨٧	شركات
٣,٥٧٧	٨٧٤	٨,١٠٦	٢,٧٦٣	٢,٠٥٢	١,٧٨٨	١,٢١٤	الضرائب على الممتلكات
٢٣,٣٠١	٢٤,٥٢٣	٦١,٣٧٧	٦٢,٦٥٠	٤٩,٧٤٧	٣٩,٤٣٦	٣٤,٦٩٩	الضرائب على السلع والخدمات
١٤,٣٠١	١٥,٢٤٤	٣٤,١٢٤	٣٦,٤٠٨	٣٢,٥٠٦	٢٤,٠٩٣	٢٠,٩٧٠	ضريبة المبيعات
٥,٤٦٦	٥,٦٠٣	١٥,٩٨٦	١٤,٤٧٤	٧,١٩١	٦,٤٧٩	٦,٤٨٧	الضرائب على الإنتاج
٢,٤٨٣	٢,٦١٥	٧,٢٢٣	٨,٠٤٦	٦,٠٢٧	٤,٦٣٦	٤,٦٨٠	ضرائب على الخدمات الخاصة
١,٠٥٢	١,٠٦١	٤,٠٤٤	٣,٧٢٢	٤,٠٢٣	٤,٢٢٨	٢,٥٦٢	ضرائب على التراخيص
٤,٦٨٩	٦,٠٧٢	١٤,٠١٨	١٤,٠٩١	١٤,٠٢٠	١٠,٣٧٠	٩,٦٥٤	الضرائب على التجارة الدولية (الجمارك)
٣١٤	٣٤١	٣,٢٩٥	٣,٤٦٤	٤,٣١٧	٤,١٩٨	٣,٩٤٤	ضرائب أخرى
١,٧٣٢	٥,٦٣٥	٧,٧٠٠	٧,٩٨٤	١,٤٦٣	٣,٨٨٦	٢,٣٧٩	المنح
١,٥٦٦	٥,٦١٨	٧,٣٤٢	٧,٥٣٥	١,١٥٥	٣,٣٩٨	١,٧٥٥	من حكومات أجنبية
١١٢	٠	١٢١	١٤٨	١٠٩	٢٨٩	٣٦٢	من مؤسسات دولية
٥٤,٢	١٧	٢٣٧	٣٠١	١٩٨	٢٠٠	٢٦٣	أخرى
١٧,٨٤٢	٣٧,٩١٣	٧١,٧٤٢	١١١,٢٩٩	٨٢,٧٤٧	٦٢,٠٠٣	٥١,١٠٨	إيرادات أخرى
١١,٧٥١	٢١,٢٥١	٤١,٦٢٢	٥٣,٣٩٥	٥٢,٤٥٥	٤٥,١١٠	٣٦,٣٧٣	عوائد الملكية
٤,١٠٧	٣,٣٤٢	١٣,٢٠٢	١٦,٢١٦	١٢,٠٣٨	٩,٧٧٤	٧,٨٧٩	حصيلة بيع السلع والخدمات
١,٩٨٤	١٣,٣٢١	١٦,٩١٨	٤١,٦٨٨	١٨,٢٥٤	٧,١١٩	٦,٨٥٧	أخرى

المصدر: وزارة المالية

\* بيان مبدئي لحين التصديق عليه من قبل مجلس الشعب.



المصدر: وزارة المالية