

القسم الأول: نظرة عامة على الأداء الإقتصادي والمالي (تابع)

بيان ربع سنوي				بيان سنوي			
سبتمبر-٢٠٠٨-ديسمبر-٢٠٠٨-مارس-٢٠٠٩-سبتمبر-٢٠٠٩				يونيو-٢٠٠٧-يونيو-٢٠٠٨-يونيو-٢٠٠٩			
و. ملخص الدين العام المحلي							
(بالمليون جنيه، رصيد نهاية الفترة) ^{١٧}							
١- إجمالي الدين المحلي لأجهزة الموازنة العامة ^{١٧}							
٧٥١,٤٨٣	٦٨٧,٧٤١	٦٥٩,٤٧٧	٦٣٩,٧٧٢	٦٩٩,٦٦٧	٥٩٩,٦٠٣	٥٩١,٠٠١	٥٥٤,٨٣٧
(١٧,٥)	(٨,٧)	(٦,١)	(٥,٣)	(١٦,٧)	(١,٥)	(٦,٥)	(٢,٠)
١٣٩,٨٩٤	١٣٤,٥٧٨	١٣٠,٥٣٢	١٢٧,١٩٢	١٣٧,٣٤١	١٢٠,٩٠٤	١١٢,٨٢٩	١٠٩,٩٤٨
(١,٠)	(١١,٥)	(٩,٣)	(١٠,٢)	(١٣,٦)	(٧,٢)	(٢,٦)	(-٢٨,٣)
٦١١,٥٨٩	٥٥٣,١٦٣	٥٢٨,٩٤٥	٥١٢,٥٨٠	٥٦٢,٣٢٦	٤٧٨,٦٩٩	٤٧٨,١٧٢	٤٤٤,٨٨٩
(١٩,٣)	(٨,١)	(٥,٣)	(٤,٢)	(١٧,٥)	(٠,١)	(٧,٥)	(١٣,٩)
٦٦٥,٢٦٠	٥٩٦,٦١٧	٥٧٠,١٣٣	٥٥٢,١٦٦	٦١٢,١٧٤	٥١٣,٠٠٨	٤٨٦,٠٤١	٤٤٩,٤٥٦
(٢,٥)	(١١,٣)	(٩,٨)	(٩,٧)	(١٩,٣)	(٥,٥)	(٨,٢)	(-٠,٣)
١٥١,٥٣٦	١٤٥,٢١٦	١٣٩,٦٩٦	١٣٦,٩٧٥	١٤٨,٨١١	١٣١,٠٤٣	١١٦,٩٦٤	١١٧,٤٤٧
(١٠,٦)	(١٦,٣)	(١٤,١)	(١٤,٠)	(١٣,٦)	(١٢,٠)	(-٠,٧)	(-٣٢,٥)
٥١٣,٧٢٤	٤٥١,٤٠١	٤٣٠,٤٣٧	٤١٥,١٩١	٤٦٣,٣٦٣	٣٨١,٩٦٥	٣٦٩,٢٧٧	٣٣٢,٢٠٩
(٢٣,٧)	(٩,٧)	(٨,٥)	(٨,٣)	(٢١,٣)	(٣,٤)	(١١,٢)	(١٩,٨)
٦٨٩,٧٧٧	٦٢٣,٥٥٤	٥٩٤,٦٠٠	٥٧٠,٢٠٧	٦٣٩,٩٥٣	٥٣٧,٥٥٩	٤٩٣,٨٧٩	٤٧٠,٢٦٤
(٢١,٠)	(١١,٨)	(١٠,٧)	(١١,١)	(١٩,٠)	(٨,٨)	(٥,٠)	(٠,٣)
١٦٥,١٢٥	١٦١,٦٧٣	١٥٣,٩٥٣	١٥٠,٣٩٤	١٦٧,٧٣٣	١٥٠,٥٠١	١٣٠,٦٠٥	١٣٧,٣٣٢
(٩,٨)	(٩,٨)	(٨,١)	(٩,٥)	(١١,٤)	(١٥,٢)	(-٤,٩)	(-٢٦,٧)
٥٢٤,٦٥٢	٤٦١,٨٨١	٤٤٠,٦٤٧	٤١٩,٨١٣	٤٧٢,٢٢٠	٣٨٧,٠٥٨	٣٦٣,٢٧٤	٣٣٢,٩٣٢
(٢٥,٠)	(١٢,٥)	(١١,٧)	(١١,٧)	(٢٢,٠)	(٦,٥)	(٩,١)	(١٨,٢)
٢- إجمالي الدين المحلي للحكومة العامة ^{١٧}							
ودائع الحكومة العامة							
١٧٣,٦٩٨	١٧٣,٦٩٨	١٧٣,٦٩٨	١٧٣,٦٩٨	١٧٣,٦٩٨	١٧٣,٦٩٨	١٧٣,٦٩٨	١٧٣,٦٩٨
(١٧,٥)	(١٧,٥)	(١٧,٥)	(١٧,٥)	(١٧,٥)	(١٧,٥)	(١٧,٥)	(١٧,٥)
٢٧٧,٢٦٥	٢٧٧,٢٦٥	٢٧٧,٢٦٥	٢٧٧,٢٦٥	٢٧٧,٢٦٥	٢٧٧,٢٦٥	٢٧٧,٢٦٥	٢٧٧,٢٦٥
(٢٢,١)	(٢٢,١)	(٢٢,١)	(٢٢,١)	(٢٢,١)	(٢٢,١)	(٢٢,١)	(٢٢,١)
٤٦٩,٠٣٩	٤٦٩,٠٣٩	٤٦٩,٠٣٩	٤٦٩,٠٣٩	٤٦٩,٠٣٩	٤٦٩,٠٣٩	٤٦٩,٠٣٩	٤٦٩,٠٣٩
(٢٠,٨)	(٢٠,٨)	(٢٠,٨)	(٢٠,٨)	(٢٠,٨)	(٢٠,٨)	(٢٠,٨)	(٢٠,٨)
١٨٧,٤٦٧	١٨٧,٤٦٧	١٨٧,٤٦٧	١٨٧,٤٦٧	١٨٧,٤٦٧	١٨٧,٤٦٧	١٨٧,٤٦٧	١٨٧,٤٦٧
(١٦,٤)	(١٦,٤)	(١٦,٤)	(١٦,٤)	(١٦,٤)	(١٦,٤)	(١٦,٤)	(١٦,٤)
٢٨١,٥٧٢	٢٨١,٥٧٢	٢٨١,٥٧٢	٢٨١,٥٧٢	٢٨١,٥٧٢	٢٨١,٥٧٢	٢٨١,٥٧٢	٢٨١,٥٧٢
(٢٣,٩)	(٢٣,٩)	(٢٣,٩)	(٢٣,٩)	(٢٣,٩)	(٢٣,٩)	(٢٣,٩)	(٢٣,٩)
٣- إجمالي الدين العام المحلي ^{١٥}							
الودائع ^{١٥}							
١٨٧,٤٦٧	١٨٧,٤٦٧	١٨٧,٤٦٧	١٨٧,٤٦٧	١٨٧,٤٦٧	١٨٧,٤٦٧	١٨٧,٤٦٧	١٨٧,٤٦٧
(١٦,٤)	(١٦,٤)	(١٦,٤)	(١٦,٤)	(١٦,٤)	(١٦,٤)	(١٦,٤)	(١٦,٤)
٢٨١,٥٧٢	٢٨١,٥٧٢	٢٨١,٥٧٢	٢٨١,٥٧٢	٢٨١,٥٧٢	٢٨١,٥٧٢	٢٨١,٥٧٢	٢٨١,٥٧٢
(٢٣,٩)	(٢٣,٩)	(٢٣,٩)	(٢٣,٩)	(٢٣,٩)	(٢٣,٩)	(٢٣,٩)	(٢٣,٩)
ز. إجمالي الدين العام الخارجي ^٦							
(مليون دولار، رصيد نهاية الفترة)							
-	٣٠,٨٨٠	٣٢,١٢٣	٣٢,٤٨١	٣١,٥٣١	٣٣,٨٩٣	٢٩,٨٩٨	٢٩,٥٩٣
-	٢٤,٩٩٢	٢٥,٨١٢	٢٥,٩٦٤	٢٥,٨١٨	٢١,٦٤١	١٩,٤٩٢	١٨,٨٦٥
-	٥,٨٨٨	٦,٣١١	٦,٥١٧	٥,٧١٣	١٢,٢٥٢	١٠,٤٠٦	١٠,٧٢٨
ح. خدمة الدين الحكومي ^{٧١}							
(مليون جنيه، تدفقات)							
٢٦,٢٥٢	٥٤,٩٩٣	٣٢,٩٠٣	١٥,٢٩٣	٧١,١١٩	٦,٠٠٤	٥٤,٧٢٥	٥٩,٥٥٢
٢١,٨١٥	٤٤,٦٣٩	٢٧,٠٩٥	١٠,٦٣٠	٥٩,٥٧٣	٥٢,٤٣٥	٤٧,٦٣٩	٥٣,٠٤٩
٤,٤٣٧	١٠,٣٥٤	٥,٨٠٨	٤,٦٦٣	١١,٥٤٦	٧,٥٦٩	٧,٠٨٦	٦,٥٠٣
ملاحظات (نسبة إلى الناتج المحلي الإجمالي) ^{١٨}							
٦٣,٦%	٦٦,٢%	٦٣,٥%	٦١,٦%	٦٧,٤%	٦٧,٠%	٧٩,٤%	٨٩,٨%
٥١,٨%	٥٣,٣%	٥٠,٩%	٤٩,٤%	٥٤,١%	٥٣,٥%	٦٤,٢%	٧٢,٠%
٥٦,٣%	٥٧,٤%	٥٤,٩%	٥٣,٢%	٥٨,٩%	٥٧,٣%	٦٥,٣%	٧٢,٨%
٤٣,٥%	٥٣,٥%	٤١,٤%	٤٠,٠%	٤٤,٦%	٤٢,٧%	٤٩,٦%	٥٣,٨%
٥٨,٤%	٦٠,٠%	٥٧,٣%	٥٤,٩%	٦١,٦%	٦٠,٠%	٦٦,٣%	٧٦,١%
٤٤,٤%	٤٤,٥%	٤٢,٤%	٤٠,٤%	٤٥,٥%	٤٣,٢%	٤٨,٨%	٥٣,٩%
--	١٦,٧%	١٧,٠%	١٧,١%	١٧,٠%	٢٠,١%	٢٢,٨%	٢٧,٦%
--	١٣,٥%	١٣,٧%	١٣,٦%	١٣,٩%	١٢,٩%	١٤,٩%	١٧,٦%

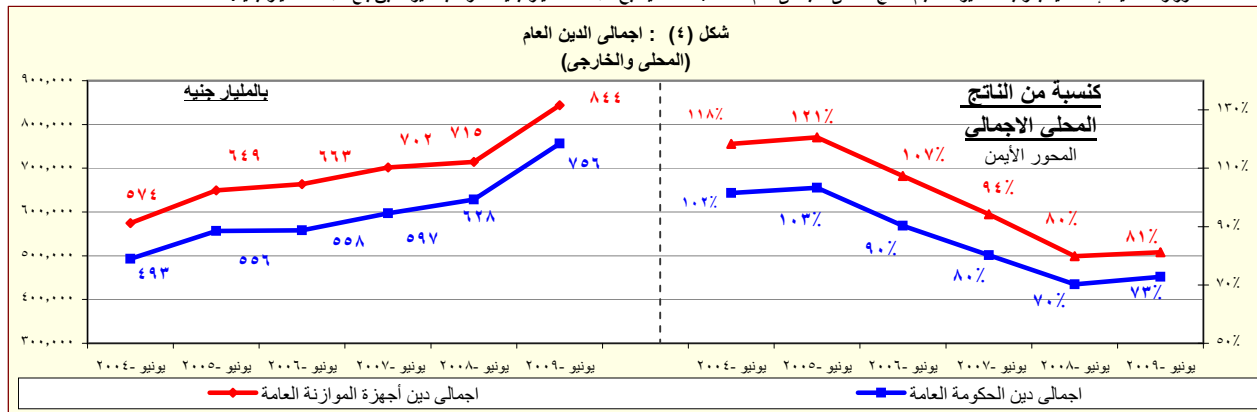
المصدر: وزارة المالية و البنك المركزي المصري.

() معدل النمو عن العام السابق.

* بيان مبدئي، خاضع للمراجعة.

-- بيان غير متاح.

- ١/ تعكس البيانات رصيد الدين المحلي لثلاث مستويات تجميعية هي: الدين المحلي لأجهزة الموازنة العامة، الدين المحلي للمجموع للحكومة العامة، والدين العام المحلي للمجموع. يشمل الدين المحلي لأجهزة الموازنة العامة أرصدة الدين المستحقة على وحدات الجهاز الإداري، وحدات الإدارة المحلية، والهيئات الخدمية. ويتضمن الدين المحلي للحكومة العامة أرصدة الدين المستحق على أجهزة الموازنة العامة للدولة و بنك الإستثمار القومي و صناديق التأمين الإجتماعي. أما عن الدين العام المحلي فيشمل أرصدة الدين المحلي للمجموع لكل من الحكومة العامة و الهيئات الإقتصادية.
- ٢/ يمثل المديونية المستحقة على أجهزة الموازنة العامة (وحدات الجهاز الإداري، وحدات الإدارة المحلية، و الهيئات الخدمية).
- ٣/ يمثل رصيد الدين المستحق على أجهزة الموازنة العامة للدولة و بنك الإستثمار القومي و صناديق التأمين الإجتماعي بعد إستبعاد المديونيات و العلاقات الداخلية فيما بين القطاعات الثلاثة و التي تتمثل في إقتراض أجهزة الموازنة العامة من بنك الإستثمار القومي، سندات و وزارة التأمين الإجتماعي و أخيراً إقتراض بنك الإستثمار القومي من صناديق التأمين الإجتماعي.
- ٤/ يمثل رصيد الدين المستحق على الحكومة العامة و الهيئات الإقتصادية بعد إستبعاد إقتراض الهيئات الإقتصادية من بنك الإستثمار القومي، وإقتراض أجهزة الموازنة من الهيئات الإقتصادية.
- ٥/ ودائع الحكومة العامة و الهيئات الإقتصادية بعد إستبعاد ودائع صناديق التأمين الإجتماعي وإقتراض قطاع الموازنة من الهيئات الإقتصادية.
- ٦/ قام البنك المركزي المصري بمراجعة أساس تويبب الدين الخارجي اعتباراً من بيانات الدين لشهر سبتمبر ٢٠٠٨. وقد نتج عن إعادة تويبب الدين زيادة المديونية الخارجية الحكومية بنحو ٤,٣ مليار دولار دون تأثير في جملة الدين (والتي تغيرت فقط نتيجة الحركة الطبيعية لصافي حركة الإقتراض والسداد). وطبقاً للمعالجة الجديدة، فقد تم إعادة تويبب الديون المعاد إقراضها ضمن الدين الخارجي للحكومة المركزية و وحدات الحكم المحلي بدلاً من مديونيات "القطاعات الأخرى". وحتى تاريخه فلا توجد بيانات تخص القترات السابقة حسب التويبب الجديد.
- ٧/ البيان الربع سنوي لخدمة الدين الحكومي يعكس التدفقات التراكمية لخدمة الدين منذ بداية العام المالي.
- ٨/ من المتوقع أن يصل الناتج المحلي الإجمالي لعام ٢٠١٠/٢٠٠٩ إلى ١١٨٠ مليار جنيه طبقاً لتقديرات وزارة التنمية الإقتصادية، وتقدر قيمة الناتج المحلي الإجمالي لعام ٢٠٠٩/٢٠٠٨ (مبدئي) بـ ١٠٣٨,٦ مليار جنيه. كما قامت وزارة التنمية الإقتصادية بمراجعة تقديرات حجم الناتج المحلي الإجمالي لعام ٢٠٠٨/٢٠٠٧ ليصبح ٨٩٥,٥ مليار جنيه مقارنة بتقدير سابق بلغ ٨٩٦,٥ مليار جنيه.



المصدر: وزارة المالية - البنك المركزي المصري.