

جدول (١١) القطاع الحكومي : ملخص المعاملات الرئيسية للموازنة العامة ٢٠١١

(مليون جنيه)

الموازنة						العمليات		
٢٠١٠/٢٠٠٩	٢٠٠٦/٢٠٠٥	٢٠٠٧/٢٠٠٦	٢٠٠٨/٢٠٠٧	٢٠٠٩/٢٠٠٨ *	٢٠٠٩/٢٠٠٨	يوليو-أكتوبر	يوليو-أكتوبر	يوليو-أكتوبر
٢٢٤,٩٨٧	١٥١,٢٦٦	١٨٠,٢١٥	٢٢١,٤٠٤	٢٨٢,٥٠٥	٢٨٢,٥٠٥	٢٨٢,٥٠٥	٢٨٢,٥٠٥	٢٨٢,٥٠٥
١٤٥,٥٤٥	٩٧,٧٧٨	١١٤,٣٢٦	١٣٧,١٩٥	١٦٣,٢٢٢	١٦٣,٢٢٢	١٦٣,٢٢٢	١٦٣,٢٢٢	١٦٣,٢٢٢
٥٨,٧٤٩	٤٨,٢٦٨	٥٨,٥٣٥	٦٧,٠٥٩	٨٠,٢٥٤	٨٠,٢٥٤	٨٠,٢٥٤	٨٠,٢٥٤	٨٠,٢٥٤
٨,١٠٦	١,٢١٤	١,٧٨٨	٢,٠٥٢	٢,٧٦٣	٢,٧٦٣	٢,٧٦٣	٢,٧٦٣	٢,٧٦٣
٦١,٣٧٧	٣٤,٦٩٩	٣٩,٤٣٦	٤٩,٧٤٧	٦٢,٦٥٠	٦٢,٦٥٠	٦٢,٦٥٠	٦٢,٦٥٠	٦٢,٦٥٠
١٤,٠١٨	٩,٦٥٤	١٠,٣٧٠	١٤,٠٢٠	١٤,٠٩١	١٤,٠٩١	١٤,٠٩١	١٤,٠٩١	١٤,٠٩١
٣,٢٩٥	٣,٩٤٤	٤,١٩٨	٤,٣١٧	٣,٤٦٤	٣,٤٦٤	٣,٤٦٤	٣,٤٦٤	٣,٤٦٤
٧,٧٠٠	٢,٣٧٩	٣,٨٨٦	١,٤٦٣	٧,٩٨٤	٧,٩٨٤	٧,٩٨٤	٧,٩٨٤	٧,٩٨٤
٧١,٧٤٢	٥١,١٠٨	٦٢,٠٠٣	٨٢,٧٤٧	١١١,٢٩٩	١١١,٢٩٩	١١١,٢٩٩	١١١,٢٩٩	١١١,٢٩٩
٤١,٦٢٢	٣٦,٣٧٣	٤٥,١١٠	٥٢,٤٥٥	٥٣,٣٩٥	٥٣,٣٩٥	٥٣,٣٩٥	٥٣,٣٩٥	٥٣,٣٩٥
١٣,٢٠٢	٧,٨٧٩	٩,٧٧٤	١٢,٠٣٨	١٦,٢١٦	١٦,٢١٦	١٦,٢١٦	١٦,٢١٦	١٦,٢١٦
١٦,٩١٨	٦,٨٥٧	٧,١١٩	١٨,٢٥٤	٤١,٦٨٨	٤١,٦٨٨	٤١,٦٨٨	٤١,٦٨٨	٤١,٦٨٨
٣٢٣,٩١٧	٢٠٧,٨١٠	٢٢٢,٠٢٩	٢٨٢,٢٩٠	٣٥١,٥٠٠	٣٥١,٥٠٠	٣٥١,٥٠٠	٣٥١,٥٠٠	٣٥١,٥٠٠
٨٧,٤٨٥	٤٦,٧١٩	٥٢,١٥٣	٦٢,٨٣٩	٧٦,١٤٧	٧٦,١٤٧	٧٦,١٤٧	٧٦,١٤٧	٧٦,١٤٧
٢٧,٣٤٩	١٤,٤٢٨	١٧,٠٢٨	١٨,٤٧٠	٢٥,٠٧٢	٢٥,٠٧٢	٢٥,٠٧٢	٢٥,٠٧٢	٢٥,٠٧٢
٧١,٠٦٦	٣٦,٨١٤	٤٧,٧٠٠	٥٠,٥٢٨	٥٢,٨١٠	٥٢,٨١٠	٥٢,٨١٠	٥٢,٨١٠	٥٢,٨١٠
٧٣,٤٨٠	٦٨,٨٩٧	٥٨,٤٤٢	٩٢,٣٧١	١٢٧,٠٣٣	١٢٧,٠٣٣	١٢٧,٠٣٣	١٢٧,٠٣٣	١٢٧,٠٣٣
٢٨,٠٥٨	١٩,٧٤٠	٢١,٢٠٨	٢٣,٨٩٢	٢٧,٠٠٧	٢٧,٠٠٧	٢٧,٠٠٧	٢٧,٠٠٧	٢٧,٠٠٧
٣٦,٤٧٩	٢١,٢١٢	٢٥,٤٩٨	٣٤,١٩١	٤٣,٤٣٠	٤٣,٤٣٠	٤٣,٤٣٠	٤٣,٤٣٠	٤٣,٤٣٠
٩٨,٩٣١	٥٦,٥٤٤	٤١,٨١٥	٦٠,٨٨٦	٦٨,٩٩٥	٦٨,٩٩٥	٦٨,٩٩٥	٦٨,٩٩٥	٦٨,٩٩٥
٧٣٠	٦,١٦٠	١٢,٨٨٣	٢٣٦	٢,٨٣١	٢,٨٣١	٢,٨٣١	٢,٨٣١	٢,٨٣١
٩٩,٦٦١	٥٠,٣٨٥	٥٤,٦٩٧	٦١,١٢٢	٧١,٨٢٦	٧١,٨٢٦	٧١,٨٢٦	٧١,٨٢٦	٧١,٨٢٦
ملاحظات								
٨,٤	٨,٢	٧,٣	٦,٨	٦,٩	٦,٩	٦,٩	٦,٩	٦,٩
٢,٤	٢,٢	٠,٩	١,٢	١,٨	١,٨	١,٨	١,٨	١,٨
١٩,١	٢٤,٥	٢٤,٢	٢٤,٧	٢٧,٢	٢٧,٢	٢٧,٢	٢٧,٢	٢٧,٢
٢٧,٥	٣٣,٦	٢٩,٨	٣١,٥	٣٣,٨	٣٣,٨	٣٣,٨	٣٣,٨	٣٣,٨

المصدر: وزارة المالية.

* بيان مبدئي لحين التصديق عليه من قبل مجلس الشعب.

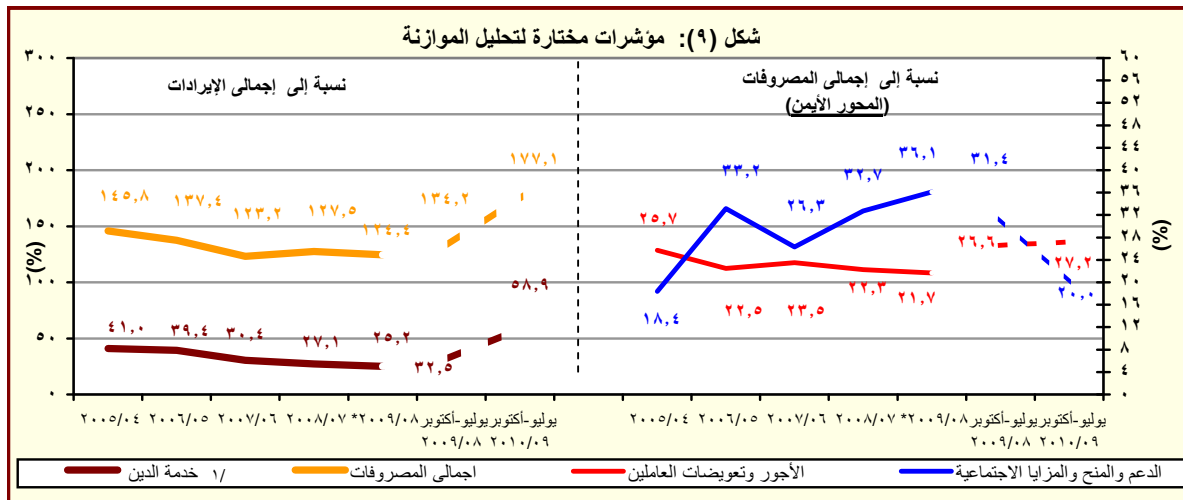
١/ تم إعادة تويب عمليات الموازنة العامة لتتفق مع معايير صندوق النقد الدولي والمعروفة بـ GFS ٢٠٠١ (على أساس نقدي).

٢/ يشمل قطاع موازنة الجهاز الإداري والمحليات، والهيئات الخدمية العامة.

٣/ تتضمن الغرامات والتحويلات الإختيارية وإيرادات متنوعة.

٤/ العجز الكلي مطروح منه صافي حيازة الأصول المالية.

٥/ من المتوقع أن يصل الناتج المحلي الإجمالي لعام ٢٠١٠/٢٠٠٩ إلى ١١٨٠ مليار جنيه طبقاً لتقديرات وزارة التنمية الاقتصادية، وتقدر قيمة الناتج المحلي الإجمالي لعام ٢٠٠٩/٢٠٠٨ (مبدئي) بـ ١٠٣٨,٦ مليار جنيه. كما قامت وزارة التنمية الاقتصادية بمراجعة تقديرات حجم الناتج المحلي الإجمالي لعام ٢٠٠٨/٢٠٠٧ ليصبح ٨٩٥,٥ مليار جنيه مقارنة بتقدير سابق بلغ ٨٩٦,٥ مليار جنيه.



المصدر: وزارة المالية.

* بيان مبدئي لحين التصديق عليه من قبل مجلس الشعب.

١/ تشمل الفوائد والأقساط المدفوعة (بدون متأخرات).

جدول (١١) القطاع الحكومي : ملخص المعاملات الرئيسية للموازنة العامة ^{١/} (تابع)

(مليون جنيه)

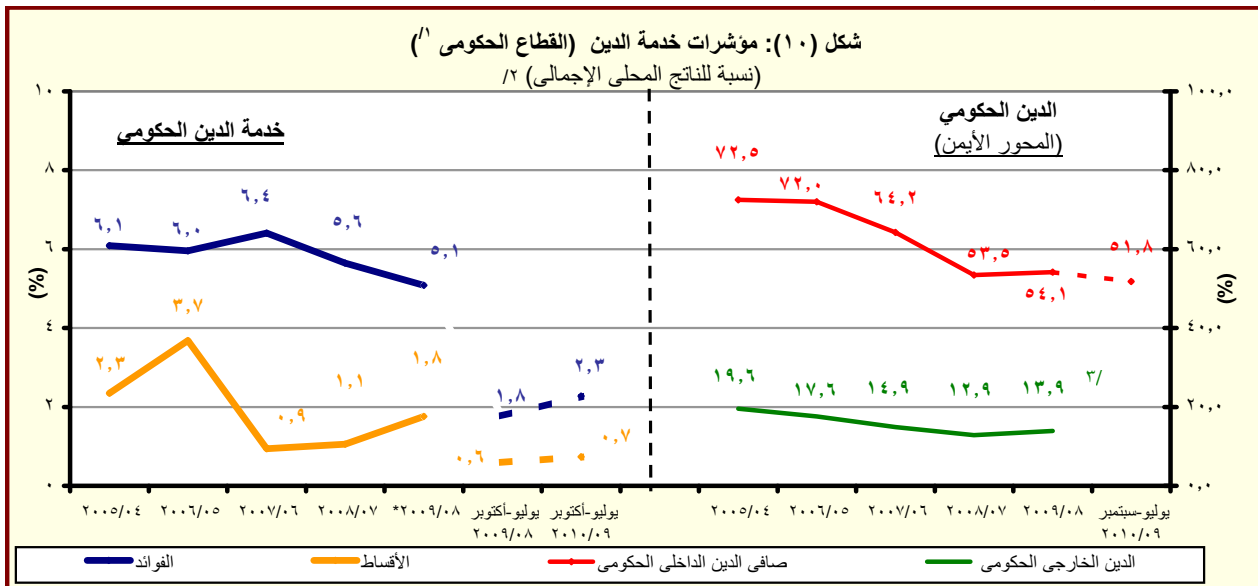
فعليات						
* ٢٠٠٩/٢٠٠٨ ٢٠٠٨/٢٠٠٧ ٢٠٠٧/٢٠٠٦ ٢٠٠٦/٢٠٠٥ ٢٠٠٥/٢٠٠٤ ٢٠٠٤/٢٠٠٣						
فعلى مبدئى						
٧١,٨٢٦	٦١,١٢٢	٥٤,٦٩٧	٥٠,٣٨٥	٥١,٦٤٣	٤٥,٨٧٨	العجز الكلى
٧١,٨٢٦	٦١,١٢٢	٥٤,٦٩٧	٥٠,٣٨٥	٥١,٦٤٣	٤٥,٨٧٨	مصادر التمويل
١٨٣	٦٧٣	١٧٢	١٢٦	١,٠١٢	١٥	صافى حصيلة الخصخصة
٨٣,٥٩٧	٥٢٧	٣٣,٢٨٦	٥٤,٣٨١	٦٣,٥٦٩	٤٥,٣٣٤	التمويل المحلى
١٥,١٩١-	٣,٧١٤	٥٤,٢١٢	٣٦,٧٥٠	٣٣,٧٥٠	٢٤,١٣٨	تمويل غير مصرفى
٩٨,٧٨٨	٣,١٨٧-	٢٠,٩٢٦-	١٧,٦٣١	٢٩,٨١٩	٢١,١٩٦	تمويل مصرفى
٢/ ١,٧٩٦-	١١,٤٣٩	٣,٥٨١	٣,٦٤١	٤,٢٤٣-	٥٠٤	الإقتراض الخارجى
-	٣٨,٩٧٠	-	-	-	-	المستخدم من الحساب المجمد فى اهلاك جزء من سندات البنك المركزى
٤-	٥٦-	٦٩٣-	١,٧٧٧-	٢,٤٧٧-	٢,٧٣٤-	حسابات أخرى مستحقة الدفع
٦٠٢-	١٤,٧٩١	١٩,٩٢٢	٤٨٩-	١,٨٧٦	٢,٦٥٣	أخرى
٣,٣٦٦	٤,٢٧٦-	٤٣٢-	٣١١-	٣,٩٣٥-	١,٤٨٦	فروق إعادة التقييم
١٠,٩١٥-	١,١٤٩-	١,١٦٨-	٧٠٩-	٣,٠٨٤-	٢٦٦-	الفرق بين القيمة الحالية والاسمية لأذون الخزانة
٢,٠٠٣-	٢٠٣	٢٩	٤,٤٧٧-	١,٠٧٥-	١,١١٤-	غير موزع

المصدر: وزارة المالية

* بيان مبدئى.

١/ تم إعداد البيانات لتتفق مع معايير صندوق النقد الدولي والمعروفة بـ GFS ٢٠٠١ (على أساس نقدى).

٢/ يتضمن الدين الخارجى الحكومى المعاد توبيبه فى ضوء المفاوضات بين وزارة المالية والبنك المركزى والتي أسفرت عن إعادة تويب الديون المعاد إقراضها ضمن الدين الخارجى للحكومة المركزية ووحدات الحكم المحلى بدلاً من مديونيات "القطاعات الأخرى".



المصدر: وزارة المالية والبنك المركزى المصرى

* بيان مبدئى لحين التصديق عليه من قبل مجلس الشعب.

١/ يشمل قطاع موازنة الجهاز الإدارى والمحليات، والهيئات الخدمية العامة.

٢/ من المتوقع أن يصل الناتج المحلى الإجمالى لعام ٢٠١٠/٢٠٠٩ إلى ١١٨٠ مليار جنيه طبقاً لتقديرات وزارة التنمية الاقتصادية، وتقدر قيمة الناتج المحلى الإجمالى لعام ٢٠٠٩/٢٠٠٨ (مبدئى) بـ ١٠٣٨,٦ مليار جنيه. كما قامت وزارة التنمية الاقتصادية بمراجعة تقديرات حجم الناتج المحلى الإجمالى لعام ٢٠٠٨/٢٠٠٧ ليصبح ٨٩٥,٥ مليار جنيه مقارنة بتقدير سابق بلغ ٨٩٦,٥ مليار جنيه.

٣/ قام البنك المركزى المصرى بمراجعة أساس تويب الدين الخارجى اعتباراً من بيانات الدين لشهر سبتمبر ٢٠٠٨. وقد نتج عن إعادة تويب الدين زيادة المديونية الخارجية الحكومية بنحو ٤,٣ مليار دولار دون تأثير فى جملة الدين (والتي تغيرت فقط نتيجة الحركة الطبيعية لصفافى حركة الإقراض والسداد). وطبقاً للمعالجة الجديدة، فقد تم إعادة تويب الديون المعاد إقراضها ضمن الدين الخارجى للحكومة المركزية ووحدات الحكم المحلى بدلاً من مديونيات "القطاعات الأخرى". وحتى تاريخه فلا توجد بيانات تخص الفترات السابقة حسب التويب الجديد.