

جدول (١٢) هيكل الإيرادات العامة

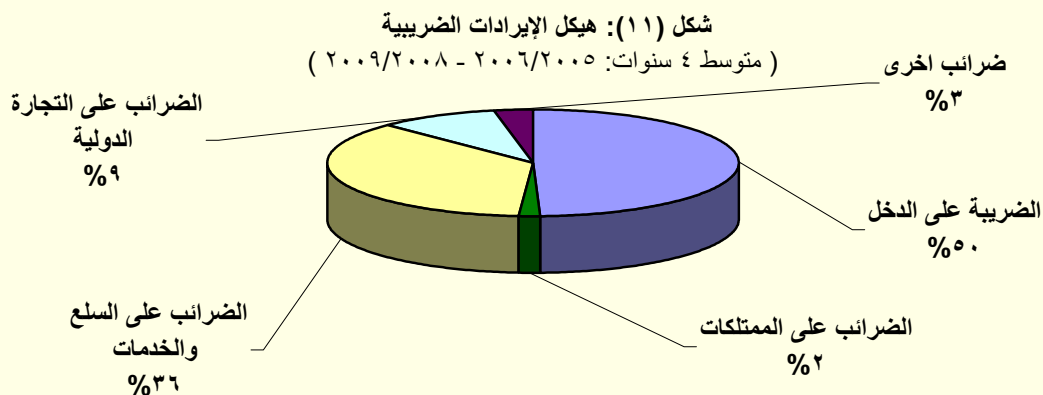
(مليون جنيه)

٢٠١٠/٢٠٠٩	٢٠٠٩/٢٠٠٨	٢٠١٠/٠٩	*٢٠٠٩/٢٠٠٨	٢٠٠٨/٢٠٠٧	٢٠٠٧/٢٠٠٦	٢٠٠٦/٢٠٠٥	
يوليو-سبتمبر	يوليو-سبتمبر	(موازنة)	(فعلى ميدنى)	(فعلى)	(فعلى)	(فعلى)	
٣٣,٠٦١	٤٢,٦٨٩	٢٢٤,٩٨٧	٢٨٢,٥٠٥	٢٢١,٤٠٤	١٨٠,٢١٥	١٥١,٢٦٦	إجمالى الإيرادات والمنح
٢٥,٢٢١	٢٦,٥٨٩	١٤٥,٥٤٥	١٦٣,٢٢٢	١٣٧,١٩٥	١١٤,٣٢٦	٩٧,٧٧٨	الإيرادات الضريبية
٧,٠٢٣	٨,٠٦٥	٥٨,٧٤٩	٨٠,٢٥٤	٦٧,٠٥٩	٥٨,٥٣٥	٤٨,٢٦٨	الضريبة على الدخل
٢,٦٦٧	٢,٤٣٨	١٤,٥١٢	١٤,٢٨٤	١١,٤٩٥	٩,٧٢٠	٩,٣٨١	دخول الأفراد
٤,٣٥٧	٥,٦٢٧	٤٤,٢٣٧	٦٥,٩٧١	٥٥,٥٦٣	٤٨,٨١٥	٣٨,٨٨٧	شركات
١,٧٢٠	٣٦٨	٨,١٠٦	٢,٧٦٣	٢,٠٥٢	١,٧٨٨	١,٢١٤	الضرائب على الممتلكات
١٣,١٧٢	١٤,١٨٢	٦١,٣٧٧	٦٢,٦٥٠	٤٩,٧٤٧	٣٩,٤٣٦	٣٤,٦٩٩	الضرائب على السلع والخدمات
٨,٢٠٦	٩,٠٨٦	٣٤,١٢٤	٣٦,٤٠٨	٣٢,٥٠٦	٢٤,٠٩٣	٢٠,٩٧٠	ضريبة المبيعات
٣,٠٤٦	٣,٣٢٢	١٥,٩٨٦	١٤,٤٧٤	٧,١٩١	٦,٤٧٩	٦,٤٨٧	الضرائب على الإنتاج
١,٣٦٤	١,٢٢٨	٧,٢٢٣	٨,٠٤٦	٦,٠٢٧	٤,٦٣٦	٤,٦٨٠	ضرائب على الخدمات الخاصة
٥٥٥	٥٤٧	٤,٠٤٤	٣,٧٢٢	٤,٠٢٣	٤,٢٢٨	٢,٥٦٢	ضرائب على التراخيص
٣,٠٢٦	٣,٦٦٧	١٤,٠١٨	١٤,٠٩١	١٤,٠٢٠	١٠,٣٧٠	٩,٦٥٤	الضرائب على التجارة الدولية (الجمارك)
٢٧٩	٣٠٧	٣,٢٩٥	٣,٤٦٤	٤,٣١٧	٤,١٩٨	٣,٩٤٤	ضرائب أخرى
٢٧٢-	٢,٦٧٠	٧,٧٠٠	٧,٩٨٤	١,٤٦٣	٣,٨٨٦	٢,٣٧٩	المنح
٣٨٤-	٢,٦٦٨	٧,٣٤٢	٧,٥٣٥	١,١٥٥	٣,٣٩٨	١,٧٥٥	من حكومات أجنبية
١١١	٠	١٢١	١٤٨	١٠٩	٢٨٩	٣٦٢	من مؤسسات دولية
١,٢	١	٢٣٧	٣٠١	١٩٨	٢٠٠	٢٦٣	أخرى
٨,١١٢	١٣,٤٣١	٧١,٧٤٢	١١١,٢٩٩	٨٢,٧٤٧	٦٢,٠٠٣	٥١,١٠٨	إيرادات أخرى
٤,٩٩٩	٥,٦١٨	٤١,٦٢٢	٥٣,٣٩٥	٥٢,٤٥٥	٤٥,١١٠	٣٦,٣٧٣	عوائد الملكية
٢,١٨٩	١,٩٨٨	١٣,٢٠٢	١٦,٢١٦	١٢,٠٣٨	٩,٧٧٤	٧,٨٧٩	حصيلة بيع السلع والخدمات
٩٢٥	٥,٨٢٥	١٦,٩١٨	٤١,٦٨٨	١٨,٢٥٤	٧,١١٩	٦,٨٥٧	أخرى

المصدر: وزارة المالية

* بيان ميدنى لحين التصديق عليه من قبل مجلس الشعب.

١/ نتيجة لإعادة تصويب بعض القيود المحاسبية الخاصة بباب المنح والتي تم تسجيلها فى فى نهاية العام المالى السابق.



المصدر: وزارة المالية