

جدول (٢٥) : المسح المصرفي لأهم إجماليات السيولة المحلية
الأصول والالتزامات المقابلة لها لدى الجهاز المصرفي
(نوفمبر ٢٠٠٨)

(مليون جنيه)

نوفمبر-٠٨*	# نوفمبر-٠٨	# سبتمبر-٠٨	# أغسطس-٠٨	نوفمبر-٠٧	نوفمبر-٠٦	نوفمبر-٠٥	نوفمبر-٠٤	نوفمبر-٠٣	
٢٤٧,٠٤٢	٢٦٠,٣٣٣	٢٧٤,٣٨٥	٢٩١,٢١٠	٢٢٥,٩٣٥	١٨٠,١٥٣	١٠٨,٣٤٩	٥٥,٠١٠	٣٤,٠٥٠	صافى الأصول الأجنبية
(٩,٣)	(١٨,٣)	(٢٧,٦)	(٣٦,٠)	(٢٥,٤)	(٦٦,٣)	(٩٧,٠)	(٦١,٦)	(٧٢,٦)	
١٨٢,١٦٢	١٩١,٣٥٣	١٨٧,٠٧٧	١٨٣,١٤٤	١٠٥,٩١٢	٧٣,٤٤٧	٥٠,٨٥٥	٧,٢٠٨	٧,٩٥٣	البنك المركزى (صافى)
١٨٣,٧٤٥	١٩٢,٩٣٢	١٨٨,٦٥٢	١٨٤,٨٢٠	١٧١,٨٥٠	١٣٩,٧٨٣	١١٩,٤٩٦	٨٩,٩٣١	٨٥,٤٤٤	أصول أجنبية
١,٥٨٣	١,٥٧٩	١,٥٧٥	١,٦٧٦	٦٥,٩٣٨	٦٦,٣٣٦	٦٨,٦٤١	٨٢,٧٢٣	٧٧,٤٩١	خصوم أجنبية
٦٤,٨٨٠	٦٨,٩٨٠	٨٧,٣٠٨	١٠٨,٠٦٦	١٢٠,٠٢٣	١٠٦,٧٠٦	٥٧,٤٩٤	٤٧,٨٠٢	٢٦,٠٩٧	البنوك (صافى)
٩٥,٩٨٩	٩٨,٢٢١	١١٤,٧٥٩	١٣٣,٥١١	١٤٧,٧٨٣	١٢٢,٧٢٢	٧٤,٦٢٩	٦٧,٦٩٨	٤٩,٨٧٧	أصول أجنبية
٣١,١٠٩	٢٩,٢٤١	٢٧,٤٥١	٢٥,٤٤٥	٢٧,٧٦٠	١٦,٠١٦	١٧,١٣٥	١٩,٨٩٦	٢٣,٧٨٠	خصوم أجنبية
٥٣٧,٧٥٨	٥٢٠,٢١٠	٥٠٣,٤٨٦	٤٨٩,٩٨٩	٤٧٨,٦٩٦	٤٠٧,١٨٧	٤١٠,٥٥٦	٤٠٩,٣٥٩	٣٧٣,٩٩٠	صافى الأصول المحلية ومنها :
(١٢,٣)	(١٠,٧)	(٧,٩)	(٥,٩)	(١٧,٦)	-(٠,٨)	(٠,٣)	(٩,٥)	(١٦,٤)	
٢٢٩,٤٠٤	٢١٩,٤٣٣	٢٠٧,٦٨٨	١٩٤,٠٩٣	١٨٨,٤١٦	١٧٧,١٣١	١٥٦,٢٢٢	١٤٠,١٩٥	١١٦,٣٣٩	صافى المطلوبات من الحكومة وهيئة السلع التموينية ١/
٢٨٤,٢٥٠	٢٧٣,٧٠٥	٢٥٩,٩١٦	٢٤٥,٩٥٥	٢٣٨,٨١٥	٢٣٠,٩٣٩	٢١٣,٥٣٣	١٩٦,٦٩١	١٦٩,٧٥٢	بالعملة المحلية
-٥٤,٨٤٦	-٥٤,٢٧٢	-٥٢,٢٢٨	-٥١,٨٦٢	-٥٠,٣٩٩	-٥٣,٨٠٨	-٥٧,٢٦١	-٥٦,٤٩٦	-٥٣,٤١٣	بالعملة الأجنبية
٢٨,٩٢٠	٢٨,٦٢٩	٢٨,٢٥٠	٢٧,٦٠٣	٢٧,٢١٤	٣٥,١٧٠	٤٠,٥٩٧	٣٧,٩٧٥	٣٦,٣٣١	المطلوبات من قطاع الأعمال العام
٢٠,٩٦٤	٢٠,٥٨٧	٢٠,٣٧٠	١٩,٩٦٣	١٩,٥٧٦	٢٧,٣٥٧	٣٣,٧٧٠	٣٠,١٤٤	٢٨,١٣١	بالعملة المحلية
٧,٩٥٦	٨,٠٤٢	٧,٨٨٠	٧,٦٤٠	٧,٦٣٨	٧,٨١٣	٦,٨٢٧	٧,٨٣١	٨,٢٠٠	بالعملة الأجنبية
٣٨٩,٣٢٧	٣٩٠,٠٤٣	٣٨٥,٥٤٨	٣٨٠,٤٥١	٣٤٦,٣٨٥	٣٠٦,٣٠٨	٢٧٧,٨٧٨	٢٦٣,٥٠١	٢٥٤,١٥٧	المطلوبات من قطاع الأعمال الخاص ٢/
٢٨٠,٩٦٠	٢٧٩,٦١٢	٢٧٢,٥٣١	٢٧١,٩٤٣	٢٥٣,٩٣٨	٢٣٠,٥٦٩	٢١٤,٧٤٥	٢٠٧,١٦٦	١٩٩,٦١٠	بالعملة المحلية
١٠٨,٣٦٧	١١٠,٤٣١	١١٣,٠١٧	١٠٨,٥٠٨	٩٢,٤٤٧	٧٥,٧٣٩	٦٣,١٣٣	٥٦,٣٣٥	٥٤,٥٤٧	بالعملة الأجنبية
-١٠٩,٨٩٣	-١١٧,٨٩٥	-١١٨,٠٠٠	-١١٢,١٥٨	-٨٣,٣١٩	-١١١,٤٢٢	-٦٤,١٩١	-٣٢,٣١٢	-٣٢,٨٣٧	صافى البنود الأخرى (الموازنة) ٣/ ١/
٧٨٤,٨٠٠	٧٨٠,٥٤٣	٧٧٧,٨٧١	٧٨١,١٩٩	٧٠٤,٦٣١	٥٨٧,٣٤٠	٥١٨,٩٠٥	٤٦٤,٣٦٩	٤٠٨,٠٤٠	إجمالى السيولة (M٢)
(١١,٤)	(١٣,١)	(١٤,١)	(١٥,٤)	(٢٠,٠)	(١٣,٢)	(١١,٧)	(١٣,٨)	(١٩,٧)	
١٧٦,٢٤٩	١٧٢,٨٤٩	١٧٧,٦٤١	١٧٥,٣٦٥	١٤٩,١٧٨	١١٧,٦٨٧	٩٩,٦٨٠	٨٤,٤٤٨	٧٤,٤١٢	المعروض النقدى (M٣) ٤/
(١٨,١)	(١٩,٤)	(٢٥,٢)	(٢٥,٩)	(٢٦,٨)	(١٨,١)	(١٨,٠)	(١٣,٥)	(١٩,٠)	
١١٣,٧٥٧	١١٢,٥٦٢	١١٢,٩٨٤	١٠٨,٨٣٥	٩٥,٠٦٢	٧٩,٨٥٩	٦٨,٨٠٦	٦٠,١١١	٥٤,٠٣٥	النقد المتداول خارج الجهاز المصرفي
٦٢,٤٩٢	٦٠,٢٨٧	٦٤,٦٥٧	٦٦,٥٣٠	٥٤,١١٦	٣٧,٨٢٨	٣٠,٨٧٤	٢٤,٣٣٧	٢٠,٣٧٧	الودائع الجارية بالعملة المحلية
٦٠٨,٥٥١	٦٠٧,٦٩٤	٦٠٠,٢٣٠	٦٠٥,٨٣٤	٥٥٥,٤٥٣	٤٦٩,٦٥٣	٤١٩,٢٢٥	٣٧٩,٩٢١	٣٣٣,٦٢٨	أشياء نفود
(٩,٦)	(١١,٥)	(١١,٢)	(١٢,٧)	(١٨,٣)	(١٢,٠)	(١٠,٣)	(١٣,٩)	(١٩,٨)	
٤٤١,٤٣٢	٤٣٨,٨٥٣	٤٤٠,٢٦٨	٤٤٥,٣١١	٣٩٨,١٨٣	٣٢٦,٩٦١	٢٩٣,٥٤٨	٢٤٧,٩٩٦	٢١٩,٤٢٤	الودائع غير الجارية بالعملة المحلية
٢٦,٩٩٩	٢٩,٧٢٥	٢٧,٨٩٦	٢٩,٠١٥	٢٥,٣٣٧	٢١,٢٠٢	١٩,٤١٧	١٨,٩٠٤	١٤,٧٣٣	الودائع الجارية بالعملة الأجنبية
١٤٠,١٢٠	١٣٩,١١٦	١٣٢,٠٦٦	١٣١,٥٠٨	١٣١,٩٣٣	١٢١,٤٩٠	١٠٦,٢٦٠	١١٣,٠٢١	٩٩,٤٧١	الودائع غير الجارية بالعملة الأجنبية

المصدر : البنك المركزى المصرى.

() معدل النمو عن الفترة المقابلة فى العام السابق.

* بيانات ميدانية.

بيانات معدلة.

١/ تم تفعيل إتفاقية الحساب المجدد بين البنك المركزى ووزارة المالية فى يونيو ٢٠٠٨، مما أدى إلى إهلاك جزء من السندات الصادرة عن وزارة المالية لصالح البنك المركزى.

٢/ يشمل المطلوبات من قطاع الأعمال الخاص والقطاع العائلى.

٣/ تشمل حسابات رأس المال ، صافى الأصول والخصوم غير المبوبة ، صافى المديونية والدائنية بين البنوك.

٤/ بخلاف الشيكات و الحوالات تحت التحصيل.

جدول (٢٥) : المسح المصرفي لأهم إجماليات السيولة المحلية (تابع)

(ملاحظات)
(نوفمبر ٢٠٠٨)

* #	#	#	#	نوفمبر-٠٧	نوفمبر-٠٦	نوفمبر-٠٥	نوفمبر-٠٤	نوفمبر-٠٣	
نوفمبر-٠٨	أكتوبر-٠٨	سبتمبر-٠٨	أغسطس-٠٨						
٤٤.٧٤٣	٤٧.٠٠٤	٥٠.٦٢٣	٥٤.٧١٥	٤١.٠٩٨	٣١.٥١٧	١٨.٨٣٧	٨.٨٤١	٥.٥٥١	صافي الأصول الأجنبية (مليون دولار) /٤
٣٢.٩٩٣	٣٤.٥٤٩	٣٤.٥١٥	٣٤.٤١١	١٩.٢٦٦	١٢.٨٤٩	٨.٨٤١	١.١٥٨	١.٢٩٧	صافي الأصول الأجنبية لدى البنك المركزى
٤٥.٠٣٠	٤٧.٢٨٩	٥٠.٩١٣	٥٥.٠٣٠	٥٣.٠٩٢	٤٣.١٢٣	٣٠.٧٧١	٢٢.١٣٧	١٨.١٨٤	صافي الإحتياطيات الدولية
٣٤.٤٠٥	٣٥.٠٣١	٣٥.٠٢٤	٣٤.٨١٩	٣١.٤٩٥	٢٤.٩٠٧	٢١.٢١٢	١٤.٩٧٥	١٤.٤٥٣	البنك المركزى (إجمالى)
١١.٧٥١	١٢.٤٥٥	١٦.١٠٨	٢٠.٣٠٤	٢١.٨٣٣	١٨.٦٦٨	٩.٩٩٦	٧.٦٨٣	٤.٢٥٤	البنوك (صافى)
١٧.٣٨٥	١٧.٧٣٤	٢١.١٧٣	٢٥.٠٨٥	٢٦.٨٨٢	٢١.٤٧٠	١٢.٩٧٥	١٠.٨٨١	٨.١٣١	أصول أجنبية
٥.٦٣٤	٥.٢٨٠	٥.٠٦٥	٤.٧٨١	٥.٠٥٠	٢.٨٠٢	٢.٩٧٩	٣.١٩٨	٣.٨٧٧	خصوم أجنبية
									نسبة إلى رصيد أول المدة /٥
-٧.٤%	-٥.٧%	-٣.٨%	-١.٦%	١.١%	٨.٣%	٥.٦%	٢.٢%	٢.٢%	صافي الأصول الأجنبية
٩.٨%	٧.٥%	٥.٣%	٣.٥%	٥.٢%	-٣.٥%	-٠.٥%	٤.٥%	٣.٩%	صافي الأصول المحلية
٠.٧%	٠.٣٠%	٠.٩%	٠.٦%	٢.٧%	١.٥%	٢.٠%	١.٦%	١.٩%	المعروض النقدى M١
١.٦%	١.٥%	٠.٥%	١.٣%	٣.٦%	٣.٣%	٣.٠%	٥.٢%	٤.٣%	أشباه النقود
٢١.٣	٢١.٦	٢٠.٦	٢٠.٥	٢٢.٣	٢٤.٣	٢٤.٢	٢٨.٤	٢٨.٠	معدل الدولار فى إجمالى السيولة (%) /٦
٤.٧٩	٤.٥٥	٤.٣٧	٤.٦٨	٤.٨٥	٤.٦٤	٤.٧٢	٣.٤٧	٣.٧٠	المضاعف النقدى (فى السيولة) /٧
١.٢٨	١.٢٩١	١.٢٩٦	١.٢٩٠	١.٢٧	١.٢٧	١.١٩	١.١٦	١.١٩	معدل دوران النقود (فى السيولة) /٨
١١.٤	١٣.١	١٤.١	١٥.٤	٢٠.٠	١٣.٢	١١.٧	١٣.٨	١٩.٧	معدل النمو السنوى لإجمالى السيولة المحلية
١٢.٤	١٤.١	١٤.٢	١٣.٢	١٣.١	١٠.٢	٥.٥	٣.٧	٨.١'٩	معدل النمو السنوى فى الإقراض لقطاع الأعمال الخاص /٩
٥.٥٢	٥.٥٤	٥.٤٢	٥.٣٢	٥.٥٠	٥.٧٢	٥.٧٥	٦.٢٢	٦.١٣	سعر صرف الدولار بالجنيه. /١٠

المصدر : البنك المركزى المصرى.

* بيانات مبدئية.

بيانات معدلة.

٤/ صافي الأصول الأجنبية تساوي صافي الأصول الأجنبية لدى البنك المركزى بالإضافة إلى البنوك (صافى).

٥/ تعكس الزيادة السنوية فى قيمة الإجماليات النقدية المختارة كنسبة من إجمالى السيولة (M٢) فى بداية العام العالى. و يهدف هذا المؤشر إلى التعرف على مصادر نمو السيولة المحلية خلال العام المالى محل الدراسة.

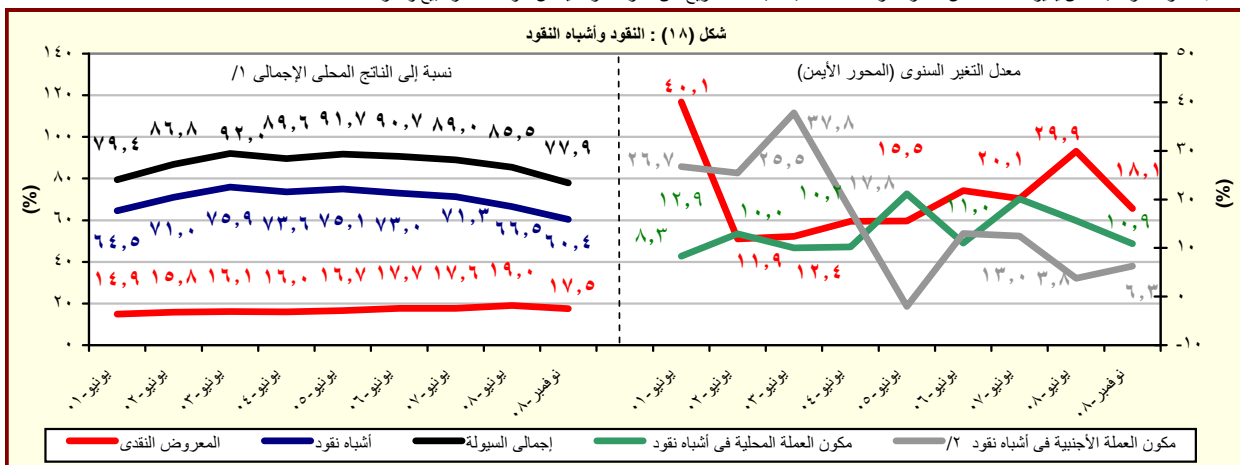
٦/ يمثل نسبة الودائع الجارية بالعملات الأجنبية و الودائع غير الجارية إلى إجمالى السيولة المحلية. لا يتضمن كل من ودائع غير المقيمين (جزء من صافى الأصول الأجنبية) والودائع الحكومية.

٧/ إجمالى السيولة (M٢) / نقود الإحتياط.

٨/ الناتج المحلى / إجمالى السيولة المحلية (M٢). الناتج المحلى الإجمالى / إجمالى السيولة المحلية. من المتوقع أن يصل الناتج المحلى الإجمالى لعام ٢٠٠٩/٢٠٠٨ إلى ١٠٠٨ مليار جنيه طبقاً لتقديرات وزارة التنمية الاقتصادية. كما قامت وزارة التنمية الاقتصادية بمراجعة تقديرات حجم الناتج المحلى الإجمالى لعام ٢٠٠٨/٢٠٠٧ ليصبح ٨٩٦.٥ مليار جنيه مقارنة بتقدير سابق بلغ ٨٧٠ مليار جنيه، وكذا مراجعة قيمة الناتج المحلى لعام ٢٠٠٧/٢٠٠٦ ليصل إلى ٧٤٤.٨ مليار جنيه مقابل ٧٣١.٢ مليار جنيه فى السابق. وتجدر الإشارة إلى أن وزارة التنمية الاقتصادية لم تنشر أى تعديلات بخصوص تقديرات حجم الناتج المحلى للعام المالى ٢٠٠٩/٢٠٠٨ حتى تاريخه.

٩/ يشمل المطلوبات من قطاع الأعمال الخاص والقطاع العائلى.

١٠/ أسعار الصرف بدءاً من يناير ٢٠٠٣ تعكس أسعار الشراء فقط، علماً بأنه قبل هذا التاريخ كان سعر الصرف يعكس متوسط أسعار البيع والشراء.



المصدر : البنك المركزى المصرى.

١/ من المتوقع أن يصل الناتج المحلى الإجمالى لعام ٢٠٠٩/٢٠٠٨ إلى ١٠٠٨ مليار جنيه طبقاً لتقديرات وزارة التنمية الاقتصادية. كما قامت وزارة التنمية الاقتصادية بمراجعة تقديرات حجم الناتج المحلى الإجمالى لعام ٢٠٠٨/٢٠٠٧ ليصبح ٨٩٦.٥ مليار جنيه مقارنة بتقدير سابق بلغ ٨٧٠ مليار جنيه، وكذا مراجعة قيمة الناتج المحلى لعام ٢٠٠٧/٢٠٠٦ ليصل إلى ٧٤٤.٨ مليار جنيه مقابل ٧٣١.٢ مليار جنيه فى السابق. وتجدر الإشارة إلى أن وزارة التنمية الاقتصادية لم تنشر أى تعديلات بخصوص تقديرات حجم الناتج المحلى للعام المالى ٢٠٠٩/٢٠٠٨ حتى تاريخه.

٢/ تشمل الودائع الجارية وغير الجارية بالعملات الأجنبية.