

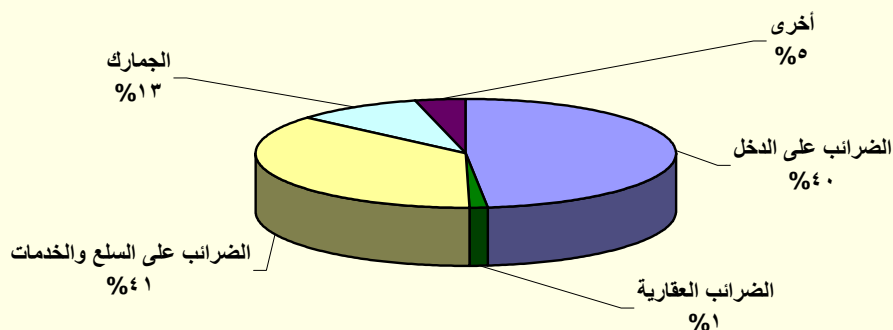
جدول (١٢) هيكل الإيرادات العامة

(مليون جنيه)

٢٠٠٩/٢٠٠٨	٢٠٠٨/٢٠٠٧	٢٠٠٩/٢٠٠٨	٢٠٠٨/٢٠٠٧	٢٠٠٧/٢٠٠٦	٢٠٠٦/٢٠٠٥	٢٠٠٥/٢٠٠٤	٢٠٠٤/٢٠٠٣	
يوليو-ديسمبر	يوليو-ديسمبر	(موازنة)	(فعلية)					
١٢٧,٦٧٩	٦٤,٣٢١	٢٧٦,٧٩٥	٢٢١,٤٠٤	١٨٠,٢١٥	١٥١,٢٦٦	١١٠,٨٦٤	١٠١,٨٨١	إجمالي الإيرادات والمنح
٧١,٧١٤	٤٤,٣٥٠	١٦٦,٥٦٩	١٣٧,١٩٥	١١٤,٣٢٦	٩٧,٧٧٨	٧٥,٧٥٩	٦٧,١٤٧	الإيرادات الضريبية
٣٣,٨٧٢	١٧,٣٠٢	٨٣,٣٢٢	٦٧,٠٥٩	٥٨,٥٣٥	٤٨,٢٦٨	٣١,٥٧١	٢٧,٢٨٠	الضريبة على الدخل
٦,١٨٧	٤,٨٠٠	١٦,٧٩٣	١١,٤٩٥	٩,٧٢٠	٩,٣٨١	٩,٣١٥	٨,١٦٠	دخول الأفراد
٢٧,٦٨٥	١٢,٥٠٣	٦٦,٥٢٩	٥٥,٥٦٣	٤٨,٨١٥	٣٨,٨٨٧	٢٢,٢٥٧	١٩,١٢٠	شركات
١,٠٢٩	٧٨٤	٣,٥١٧	٢,٠٥٢	١,٧٨٨	١,٢١٤	١,٠٣٤	٧٨٥	الضرائب على الممتلكات
٢٩,٤٧٠	٢٠,١٢٧	٦١,٣٤٨	٤٩,٧٤٧	٣٩,٤٣٦	٣٤,٦٩٩	٣١,٤٣١	٢٦,٥٥٢	الضرائب على السلع والخدمات
١٧,٩٨٢	١٣,٧١٩	٣٥,٤٦٤	٣٢,٥٠٦	٢٤,٠٩٣	٢٠,٩٧٠	١٨,٧٢٥	١٥,٧٧٨	ضريبة المبيعات
٦,٩٤٧	٢,٧٥١	١٤,٢٦٤	٧,١٩١	٦,٤٧٩	٦,٤٨٧	٦,٠٠٣	٥,٢٢٤	الضرائب على الإنتاج
٣,٢٢٦	٢,٢٤٩	٧,٦١٩	٦,٠٢٧	٤,٦٣٦	٤,٦٨٠	٤,١٣٠	٣,٤٨٥	ضرائب على الخدمات الخاصة
١,٣١٥	١,٤٠٨	٤,٠٠١	٤,٠٢٣	٤,٢٢٨	٢,٥٦٢	٢,٥٧٣	٢,٠٦٤	ضرائب على التراخيص
٦,٩٣٨	٥,٦٥٣	١٥,١٥٠	١٤,٠٢٠	١٠,٣٧٠	٩,٦٥٤	٧,٧٤٤	٩,٢٣٤	الضرائب على التجارة الدولية (الجمارك)
٤٠٥	٤٨٣	٣,٢٣٢	٤,٣١٧	٤,١٩٨	٣,٩٤٤	٣,٩٧٩	٣,٢٩٧	ضرائب أخرى
٥,٦٦٦	٧٤٠	٥,٥٥٧	١,٤٦٣	٣,٨٨٦	٢,٣٧٩	٢,٨٥٣	٥,٠٥١	المنح
٥,٦٤٠	٥٨٦	٥,٣٤٠	١,١٥٥	٣,٣٩٨	١,٧٥٥	٢,١١٤	٤,٠٢٨	من حكومات أجنبية
٠,٠	٨١,٦	٢٥	١٠,٩	٢٨٩	٣٦٢	٠	٣٥٥	من مؤسسات دولية
٢٥,٩	٧٣	١٩٢	١٩٨	٢٠٠	٢٦٣	٧٤٠	٦٦٨	أخرى
٥٠,٢٩٩	١٩,٢٣١	١٠٤,٦٦٩	٨٢,٧٤٦	٦٢,٠٠٣	٥١,١٠٨	٣٢,٢٥٢	٢٩,٦٨٣	إيرادات أخرى
٣١,٠٤٧	١٣,٣٢٦	٦٠,٧٨٢	٥٢,٤٥٥	٤٥,١١٠	٣٦,٣٧٣	١٧,٧٥٨	١٤,٨٢٣	عوائد الملكية
٣,٢٣٩	٢,٦١٩	١٠,٣٢٦	١٢,٠٣٨	٩,٧٧٤	٧,٨٧٩	٧,١٩٧	٧,٧٥٥	حصيلة بيع السلع والخدمات
١٦,٠١٣	٣,٢٨٦	٣٣,٥٦٠	١٨,٢٥٣	٧,١١٩	٦,٨٥٧	٧,٢٩٧	٧,١٠٤	أخرى

المصدر: وزارة المالية

شكل (١١): هيكل الإيرادات الضريبية
(متوسط ٤ سنوات: ٢٠٠٥/٢٠٠٤ - ٢٠٠٨/٢٠٠٧)



المصدر: وزارة المالية