

جدول (٢٥) : المسح المصرفى لأهم إجماليات السيولة المحلية
الأصول والالتزامات المقابلة لها لدى الجهاز المصرفى
(يوليو ٢٠٠٨)

(مليون جنيه)

	يوليو-٠٨*	مايو-٠٨	ايريل-٠٨	مارس-٠٨	يونيو-٠٨	يونيو-٠٧	يونيو-٠٦	يونيو-٠٥	يونيو-٠٤	
صافى الأصول الأجنبية	٢٩٥.٨٣٠	٢٤٥.٤٢٥	٢٥١.٥٢٩	٢٥٣.٥٠٦	٣٠٣.٦٩٠	٢١٨.٦٢٩	١٣٣.٣٨٥	٨٠.٩١٣	٤٥.٢٤١	
	(٣٤,٥)	(١٤,٢)	(٢١,٥)	(٢٧,٤)	(٣٨,٩)	(٦٣,٩)	(٦٤,٨)	(٧٨,٨)	(٧٧,٩)	
البنك المركزى (صافى)	١٧٩.٣٩٣	١١٥.٦٠٨	١١٤.٩٩٧	١١٤.٥٦٦	١٨٠.٣٤٤	٩٥.٣٧٢	٦١.٣٠١	٣٧.٢٩٤	٩.٨٥٨	
أصول أجنبية	١٨١.٠٨٣	١٨٠.٤٦٥	١٨٠.١٧١	١٨١.٦٠١	١٨٢.٠٣٢	١٦٠.١٩٧	١٢٩.٤٧٧	١٠٨.٧٣٧	٨٨.٣١٣	
خصوم أجنبية	١.٦٩٠	٦٤.٨٥٧	٦٥.١٧٤	٦٧.٠٣٥	١.٦٨٨	٦٤.٨٢٥	٦٨.١٧٦	٧١.٤٤٣	٧٨.٤٥٥	
البنوك (صافى)	١١٦.٤٣٧	١٢٩.٨١٧	١٣٦.٥٣٢	١٣٨.٩٤٠	١٢٣.٣٤٦	١٢٣.٢٥٧	٧٢.٠٨٤	٤٣.٦١٩	٣٥.٣٨٣	
أصول أجنبية	١٤٠.٠٤١	١٥٦.٠٤١	١٦٣.٠٨١	١٧٣.٠١٥	١٤٨.٧٤٩	١٤٤.٧٧١	٨٩.٥٠٥	٦٥.٥٩١	٥٦.٩٨٤	
خصوم أجنبية	٢٣.٦٠٤	٢٦.٢٢٤	٢٦.٥٤٩	٣٤.٠٧٥	٢٥.٤٠٣	٢١.٥١٤	١٧.٤٢١	٢١.٩٧٢	٢١.٦٠١	
صافى الأصول المحلية ومنها :	٤٧٩.٤٣٢	٥١٦.٧٥٧	٥٠٩.٣٩٨	٥٠٣.٠٤٧	٤٦٢.٩٧٤	٤٤٤.٠٥٩	٤٢٦.٩٧١	٤١٢.٩٧١	٣٨٩.٦٧٠	
	(٦,٣)	(١٨,٨)	(٢٣,٦)	(٢٢,٣)	(٤,٣)	(٤,٠)	(٣,٤)	(٦,٠)	(٨,٦)	
صافى المطلوبات من الحكومة وهينة السلع التمويلية /١	١٨٨.٣٨٣	٢٠٨.٩٩٦	٢٠٨.٧٦٨	٢٠٦.٨٠٨	١٧٣.٩٨١	١٧٨.٣٢٤	١٨٤.١٣١	١٥٩.٨٨٩	١٢٦.٣٤٣	
بالمحلية	٢٣٩.٩١٠	٢٥٨.٧٨٤	٢٥٨.٦٠٦	٢٥٥.٦٨١	٢٢٣.٣٥٠	٢٢٩.٨١٧	٢٣٨.٨٧٠	٢٠٩.٨٦٣	١٨١.٤٧٩	
بالأجنبية	-٥١.٥٢٧	-٤٩.٧٨٨	-٤٩.٨٣٨	-٤٨.٨٧٣	-٤٩.٣٦٩	-٥١.٤٩٣	-٥٤.٧٣٩	-٤٩.٩٧٤	-٥٥.١٣٦	
المطلوبات من قطاع الأعمال العام	٢٧.٠٧٢	٢٦.٨٧٨	٢٧.٤٢٠	٢٧.٠٥٠	٢٦.٨٩٧	٢٤.٤٤٦	٣٢.٨٨٨	٣٧.٤٢١	٣٥.٥٨٨	
بالمحلية	١٩.٦٣٠	١٩.٥٤٨	١٩.٩٨٦	١٩.٥١٨	١٩.٧١٩	١٨.٣٥٥	٢٦.٥١٥	٣٠.٣٤٣	٢٧.٨٤٨	
بالأجنبية	٧.٤٤٢	٧.٣٣٠	٧.٤٣٤	٧.٥٣٢	٧.١٧٨	٦.٠٩١	٦.٣٧٣	٧.٠٧٨	٧.٧٤٠	
المطلوبات من قطاع الأعمال الخاص ^{١/١}	٣٧٥.٤٣٣	٣٦٢.٩٩٦	٣٦٣.٠٥٣	٣٦١.٤٧٦	٣٧٠.٠٥١	٣٢٨.٥٤٤	٢٩٢.٥١٣	٢٦٩.٤٦١	٢٦٠.١٠٩	
بالمحلية	٢٦٩.٢٢٣	٢٥٩.٥٨٤	٢٦١.٤٠٢	٢٥٩.٤٠٤	٢٦٥.٨١٥	٢٤٤.٥٦٥	٢٢١.٧٧٢	٢٠٩.٧٧٣	٢٠٤.٧٠٥	
بالأجنبية	١٠٦.٢١٠	١٠٣.٤١٢	١٠١.٦٥١	١٠٢.٠٧٢	١٠٤.٢٣٦	٨٣.٩٧٩	٧٠.٧٤١	٥٩.٦٨٨	٥٥.٤٠٤	
صافى البنود الأخرى (الموازنة) ^{١/٣}	-١١١.٤٥٦	-٨٢.١١٣	-٨٩.٨٤٣	-٩٢.٢٨٧	-١٠٧.٩٥٥	-٨٧.٢٥٥	-٨٢.٥٦١	-٥٣.٨٠٠	-٣٢.٣٧٠	
إجمالى السيولة (M٢)	٧٧٥.٢٦١	٧٦٢.١٨٢	٧٦٠.٩٢٧	٧٥٦.٥٥٣	٧٦٦.٦٦٤	٦٦٢.٦٨٨	٥٦٠.٣٥٦	٤٩٣.٨٨٤	٤٣٤.٩١١	
	(١٥,٥)	(١٧,٣)	(٢٢,٩)	(٢٣,٩)	(١٥,٧)	(١٨,٣)	(١٣,٥)	(١٣,٦)	(١٣,٢)	
المعروض النقدى (M٣) /٤	١٧٠.٩٥٩	١٧٠.٦٢١	١٦٥.٨١٥	١٥٨.١٣٤	١٧٠.٥٧٩	١٣١.٢٩٠	١٠٩.٢٧٤	٨٩.٦٨٥	٧٧.٦٠٦	
	(٢٤,٩)	(٣٤,٨)	(٣١,٥)	(٢٧,٩)	(٢٩,٩)	(٢٠,١)	(٢١,٨)	(١٥,٦)	(١٥,٥)	
النقد المتداول خارج الجهاز المصرفى	١٠٧.٥٧٢	١٠٤.١٨٩	١٠٠.٥٥٥	٩٨.٥٩٦	١٠٤.٦٥٦	٨٦.٨٦٠	٧٤.٢٣٩	٦٣.٠٢٩	٥٥.٩٣٣	
الودائع الجارية بالعملة المحلية	٦٣.٣٨٧	٦٦.٤٣٢	٦٥.٢٦٠	٥٩.٥٣٨	٦٥.٩٢٣	٤٤.٤٣٠	٣٥.٠٣٥	٢٦.٦٥٦	٢١.٦٧٣	
أشباه نقود	٦٠.٤٣٠٢	٥٩١.٥٦١	٥٩٥.١١٢	٥٩٨.٤١٩	٥٩٦.٠٨٥	٥٣١.٣٩٨	٤٥١.٠٨٢	٤٠٤.١٩٩	٣٥٧.٣٠٥	
	(١٣,١)	(١٣,٠)	(٢٠,٧)	(٢٢,٩)	(١٢,٢)	(١٧,٨)	(١١,٦)	(١٣,١)	(١٢,٧)	
الودائع غير الجارية بالعملة المحلية	٤٤٤.٢٤٧	٤٣١.١٢٧	٤٢٦.٩٨٩	٤٢٦.٩٥٢	٤٣٦.٢٦٨	٣٧٧.٤٢٤	٣١٤.١٨٨	٢٨٣.٠٢٠	٢٣٣.٦١٠	
الودائع الجارية بالعملة الأجنبية	٢٧.٥٨٩	٢٩.٥٩٢	٣٦.٥٩٣	٣٥.٠٢١	٢٦.٥٨١	٢٦.٩١٧	١٨.٥٣٤	١٨.١٤٠	١٦.٢٨٠	
الودائع غير الجارية بالعملة الأجنبية	١٣٢.٤٦٦	١٣٠.٨٤٢	١٣١.٥٣٠	١٣٦.٤٤٦	١٣٣.٢٣٦	١٢٧.٠٥٧	١١٨.٣٦٠	١٠٣.٠٣٩	١٠٧.٤١٥	

المصدر : البنك المركزى المصرى.

() معدل النمو عن الفترة المقابلة فى العام السابق.

* بيانات مبدئية.

١/ تم تفعيل إتفاقيه الحساب المجمع بين البنك المركزى ووزارة المالية فى يونيو ٢٠٠٨، مما أدى الى إهلاك جزء من السندات الصادرة عن وزارة المالية لصالح البنك المركزى.

٢/ يشمل المطلوبات من قطاع الأعمال الخاص والقطاع العائلى.

٣/ تشمل حسابات رأس المال ، صافى الأصول والخصوم غير الموبية ، صافى المديونية والدائنية بين البنوك.

٤/ بخلاف الشيكات و الحوالات تحت التحصيل.

جدول (٢٥) : المسح المصرفي لأهم إجماليات السيولة المحلية (تابع)

(ملاحظات)

(يوليو ٢٠٠٨)

يوليو-٠٨*	مايو-٠٨	أبريل-٠٨	مارس-٠٨	يونيو-٠٨	يونيو-٠٧	يونيو-٠٦	يونيو-٠٥	يونيو-٠٤
٥٥,٧٤١	٤٥,٩١٦	٤٦,٤٥٠	٤٦,٤١٧	٥٦,٩٣٠	٣٨,٤٣٣	٢٣,١٨٤	١٣,٩٨٣	٧,٢٩٤
٣٣,٨٠٢	٢١,٦٢٩	٢١,٢٣٧	٢٠,٩٧٧	٣٣,٨٠٧	١٦,٧٦٥	١٠,٦٥٥	٦,٤٤٥	١,٥٨٩
٥٦,٠٦٠	٥٨,٠٥٠	٥٨,٤٨٦	٥٨,٦٩١	٥٧,٢٤٦	٤٩,٨٢٨	٣٥,٠٣٤	٢٦,٣٣٠	١٩,٩٤٤
٣٤,٦٨٦	٣٤,١٠٢	٣٣,٨١٠	٣٣,٧٠٥	٣٤,٥٩١	٢٨,٥٥٩	٢٢,٩٣١	١٩,٣٠٢	١٤,٧٨١
٢١,٩٣٩	٢٤,٢٨٧	٢٥,٢١٤	٢٥,٤٤٠	٢٣,١٢٢	٢١,٦٦٧	١٢,٥٢٩	٧,٥٣٨	٥,٧٠٥
٢٦,٣٨٧	٢٩,١٩٣	٣٠,١١٦	٣١,٦٧٩	٢٧,٨٨٤	٢٥,٤٤٩	١٥,٥٥٧	١١,٣٣٥	٩,١٨٨
٤,٤٤٨	٤,٩٠٦	٤,٩٠٣	٦,٢٣٩	٤,٧٦٢	٣,٧٨٢	٣,٠٢٨	٣,٧٩٧	٣,٤٨٣
نسبة الى رصيد أول المدة^{١٥}								
-١,٠%	٤,٠%	٥,٠%	٥,٣%	١٢,٨%	١٥,٢%	١٠,٦%	٨,٢%	٥,٢%
٢,١%	١١,٠%	٩,٩%	٨,٩%	٢,٩%	٣,٠%	٢,٨%	٥,٤%	٨,٠%
٠,٠%	٥,٩%	٥,٢%	٤,١%	٥,٩%	٣,٩%	٤,٠%	٢,٨%	٢,٧%
١,١%	٩,١%	٩,٦%	١٠,١%	٩,٨%	١٤,٣%	٩,٥%	١٠,٨%	١٠,٥%
معدل الدورلة في إجمالي السيولة (%)^{١٦}								
٢٠,٦	٢١,٠	٢٢,١	٢٢,٧	٢٠,٨	٢٣,٢	٢٤,٤	٢٤,٥	٢٨,٤
٤,٥٩	٤,٦٥	٤,٧٦	٤,٧٤	٤,٥١	٤,٩٤	٤,٨٣	٤,٨٩	٤,٦١
١,٣٠	١,١٧٦	١,١٧٨	١,١٨٥	١,١٧	١,١٢	١,١٠	١,٠٩	١,١٢
١٥,٥	١٧,٣	٢٢,٩	٢٣,٩	١٥,٧	١٨,٣	١٣,٥	١٣,٦	١٣,٢
١٣,٢	١٠,٤	١٣,٢	١٣,٩	١٢,٦	١٢,٣	٨,٦	٣,٦	٤,٥ ^{١٩}
٥,٣١	٥,٣٥	٥,٤٢	٥,٤٦	٥,٣٣	٥,٦٩	٥,٧٥	٥,٧٩	٦,٢٠

المصدر : البنك المركزي المصري.

* بيانات مبدئية.

٤/ صافي الأصول الأجنبية تساري صافي الأصول الأجنبية لدى البنك المركزي بالإضافة الى البنوك (صافي).

٥/ تعكس الزيادة السنوية في قيمة الاجماليات النقدية المختارة كنسبة من اجمالي السيولة (M٢) في بداية العام المالي. و يهدف هذا المؤشر الى التعرف على مصادر نمو السيولة المحلية خلال العام المالي محل الدراسة.

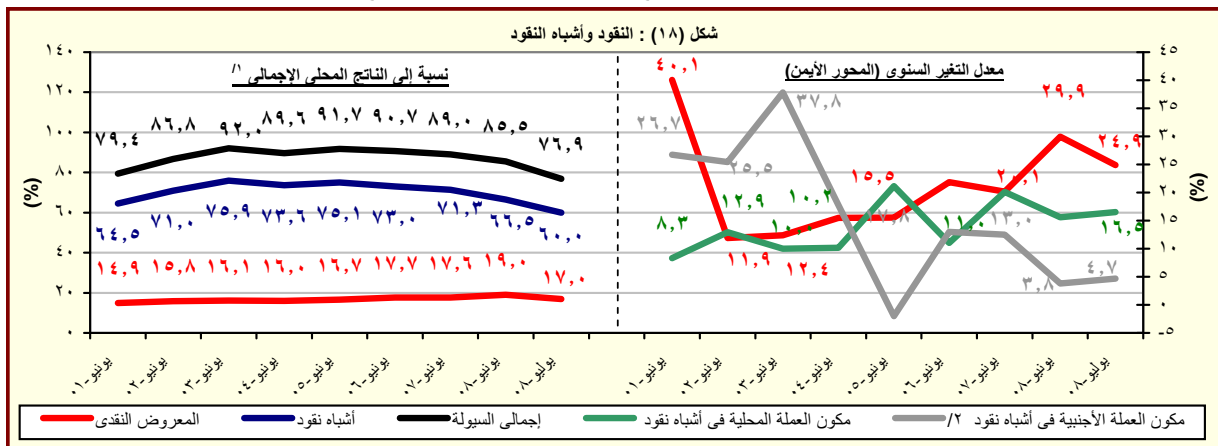
٦/ يمثل نسبة الودائع الجارية بالعملة الأجنبية و الودائع غير الجارية الى اجمالي السيولة المحلية. لا يتضمن كل من ودائع غير المقيمين (جزء من صافي الأصول الأجنبية) والودائع الحكومية.

٧/ اجمالي السيولة (M٢) / نقود الاحتياط.

٨/ الناتج المحلي / اجمالي السيولة المحلية (M٢). الناتج المحلي الإجمالي / اجمالي السيولة المحلية. من المتوقع أن يصل الناتج المحلي الإجمالي لعام ٢٠٠٨/٢٠٠٩ إلى ١٠٠٨ مليار جنيه طبقاً لتقديرات وزارة التنمية الاقتصادية. كما قامت وزارة التنمية الاقتصادية بمراجعة تقديرات حجم الناتج المحلي الإجمالي لعام ٢٠٠٧/٢٠٠٨ ليصبح ٨٩٦,٥ مليار جنيه مقارنة بتقدير سابق بلغ ٨٧٠ مليار جنيه، وكذا مراجعة قيمة الناتج المحلي لعام ٢٠٠٦/٢٠٠٧ ليصل إلى ٧٤٤,٨ مليار جنيه مقابل ٧٣١,٢ مليار جنيه في السابق. وتجدر الإشارة إلى أن وزارة التنمية الاقتصادية لم تنشر أي تعديلات بخصوص تقديرات حجم الناتج المحلي للعام المالي ٢٠٠٨/٢٠٠٩ حتى تاريخه.

٩/ يشمل المطلوبات من قطاع الأعمال الخاص والقطاع العائلي.

١٠/ أسعار الصرف بدءاً من يناير ٢٠٠٣ تعكس أسعار الشراء فقط، علماً بأنه قبل هذا التاريخ كان سعر الصرف يعكس متوسط أسعار البيع والشراء.



المصدر : البنك المركزي المصري.

١١/ من المتوقع أن يصل الناتج المحلي الإجمالي لعام ٢٠٠٨/٢٠٠٩ إلى ١٠٠٨ مليار جنيه طبقاً لتقديرات وزارة التنمية الاقتصادية. كما قامت وزارة التنمية الاقتصادية بمراجعة تقديرات حجم الناتج المحلي الإجمالي لعام ٢٠٠٧/٢٠٠٨ ليصبح ٨٩٦,٥ مليار جنيه مقارنة بتقدير سابق بلغ ٨٧٠ مليار جنيه، وكذا مراجعة قيمة الناتج المحلي لعام ٢٠٠٦/٢٠٠٧ ليصل إلى ٧٤٤,٨ مليار جنيه مقابل ٧٣١,٢ مليار جنيه في السابق. وتجدر الإشارة إلى أن وزارة التنمية الاقتصادية لم تنشر أي تعديلات بخصوص تقديرات حجم الناتج المحلي للعام المالي ٢٠٠٨/٢٠٠٩ حتى تاريخه.

١٢/ تشمل الودائع الجارية وغير الجارية بالعملة الأجنبية.