

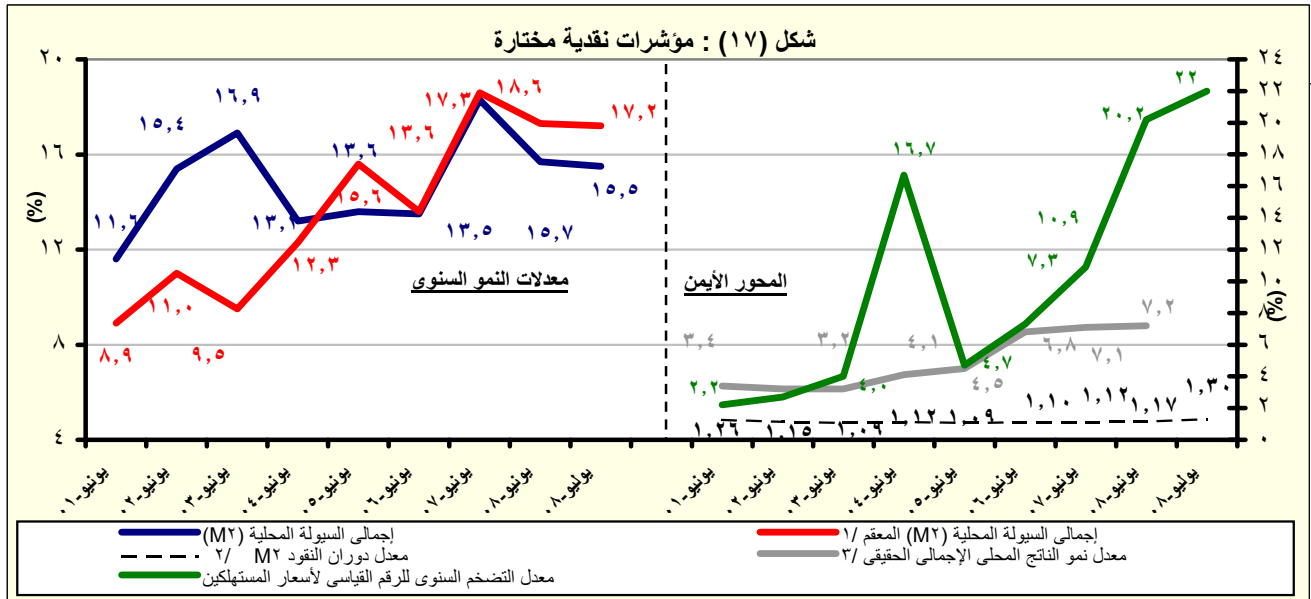
جدول (٢٤) : تطور المؤشرات النقدية الرئيسية
(يوليو ٢٠٠٨)

معدل نمو شهري %	معدل نمو ربع سنوي %	معدل تغير سنوي %	متوسط النمو السنوي لمدة عام /١
٢,٦-	١٧,٦	٣٤,٥	٢٩,٣
٠,٥-	٥٦,٠	٧٦,٨	٤٦,٥
٠,٢-	٠,٥	٩,٧	١٨,٦
٥,٦-	١٤,٧-	١,٨-	١٦,١
٢,١-	٢٠,٠	٤٣,٧	٣٤,٧
٠,٠٢-	٥٩,٢	٨٩,٠	٥٢,٨
٠,٣	٢,٦	١٧,٣	٢٣,٦
٥,١-	١٣,٠-	٥,٠	٢٠,٨
٣,٦	٥,٩-	٦,٣	١٥,٠
٨,٣	٩,٨-	٣,١	٨,١
٠,٧	١,٣-	١٠,٨	٥,٤-
١,٥	٣,٤	١٣,٢	١٢,٨
١,١	١,٩	١٥,٥	١٩,٢
٠,٢٢	٣,١	٢٤,٩	٢٦,٧
١,٤	١,٥	١٣,١	١٧,٣

المصدر : البنك المركزي المصري.

١/ متوسط معدل النمو السنوي لفترة ١٢ شهر متتالية.

٢/ يتضمن صافي أصول البنوك التجارية، والمتخصصة، وبنوك الإستثمار والأعمال.



المصدر : البنك المركزي المصري.

١/ هذا المفهوم يقوم بتحديد أثر سعر الصرف على المكون الاجنبي في السيولة المحلية وذلك بتطبيق سعر الصرف السارى في الفترة المقابلة على الإجماليات النقدية خلال الفترة محل الدراسة.

٢/ الناتج المحلي الإجمالي / إجمالي السيولة المحلية. من المتوقع أن يصل الناتج المحلي الإجمالي لعام ٢٠٠٩/٢٠٠٨ إلى ١٠٠٨ مليار جنيه طبقاً لتقديرات وزارة التنمية الاقتصادية. كما قامت وزارة التنمية الاقتصادية بمراجعة تقديرات حجم الناتج المحلي الإجمالي لعام ٢٠٠٨/٢٠٠٧ ليصبح ٨٩٦,٥ مليار جنيه مقارنة بتقدير سابق بلغ ٨٧٠ مليار جنيه، وكذا مراجعة قيمة الناتج المحلي لعام ٢٠٠٧/٢٠٠٦ ليصل إلى ٧٤٤,٨ مليار جنيه مقابل ٧٣١,٢ مليار جنيه في السابق، وتجدر الإشارة إلى أن وزارة التنمية الاقتصادية لم تنشر أى تعديلات بخصوص تقديرات حجم الناتج المحلي للعام المالي ٢٠٠٩/٢٠٠٨ حتى تاريخه.

٣/ معدل النمو الحقيقي للناتج المحلي الإجمالي بسعر السوق .