

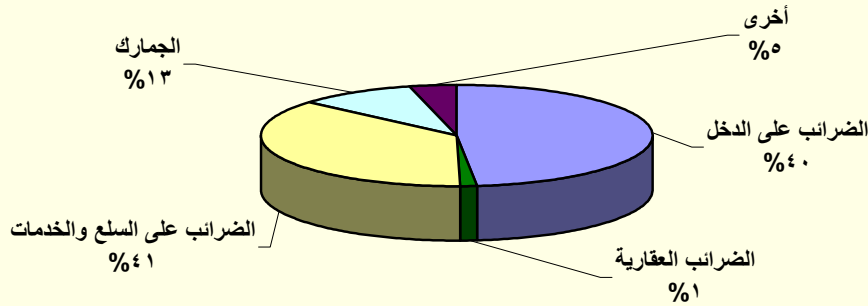
جدول (١٢) هيكل الإيرادات العامة

(مليون جنيه)

٢٠٠٩/٢٠٠٨		٢٠٠٨/٢٠٠٧		٢٠٠٧/٢٠٠٦		٢٠٠٦/٢٠٠٥		٢٠٠٥/٢٠٠٤		٢٠٠٤/٢٠٠٣		
يوليو-أغسطس		يوليو-أغسطس		(موازنة)		(موازنة)		(موازنة)		(موازنة)		
٢٢,٧٢٠	١٦,٨٨٤	٢٧٦,٧٩٥	٢١٨,٥٠٠	١٨٠,٢١٥	١٥١,٢٦٦	١١٠,٨٦٤	١٠١,٨٨٠					إجمالي الإيرادات والمنح
١٧,٦٥٥	١٢,١٤٦	١٦٦,٥٦٩	١٣٧,٣٧٨	١١٤,٣٢٦	٩٧,٧٧٨	٧٥,٧٥٩	٦٧,١٤٧					الإيرادات الضريبية
٥,٢٣٤	٣,٧٠٧	٨٣,٣٢٢	٦٧,٠٧٤	٥٨,٥٣٥	٤٨,٢٦٨	٣١,٥٧١	٢٧,٢٧٧					الضريبة على الدخل
١,٦٢٨	١,٢٠٢	١٦,٧٩٣	١١,٥٠٦	٩,٧٢٠	٩,٣٨١	٩,٣١٥	٨,١٦٠					دخول الأفراد
٣,٦٠٦	٢,٥٠٤	٦٦,٥٢٩	٥٥,٥٦٩	٤٨,٨١٥	٣٨,٨٨٧	٢٢,٢٥٧	١٩,١١٧					شركات
٢٤٥	١٥٩	٣,٥١٧	٢,٠٤٢	١,٧٨٨	١,٢١٤	١,٠٣٤	٧٨٥					الضرائب على الممتلكات
٩,٢٩٣	٥,٩٦٩	٦١,٣٤٨	٤٩,٩٨٧	٣٩,٤٣٦	٣٤,٦٩٩	٣١,٤٣٠	٢٦,٥٥٢					الضرائب على السلع والخدمات
٥,٩١٣	٤,٢٥٧	٣٥,٤٦٤	٣٢,٥٩٠	٢٤,٠٩٣	٢٠,٩٧٠	١٨,٧٢٥	١٥,٧٧٨					ضريبة المبيعات
٢,٢٤٦	٧٢١	١٤,٢٦٤	٧,٤٢٢	٦,٤٧٩	٦,٤٨٧	٦,٠٠٣	٥,٢٢٤					الضرائب على الإنتاج
٨١٣	٦٨٤	٧,٦١٩	٦,٠٤٨	٤,٦٣٦	٤,٦٨٠	٤,١٣٠	٣,٤٩٢					ضرائب على الخدمات الخاصة
٣٢١	٣٠٨	٤,٠٠١	٣,٩٢٧	٤,٢٢٨	٢,٥٦٢	٢,٥٧٣	٢,٠٥٧					ضرائب على التراخيص
٢,٥٧٩	١,٩٢٦	١٥,١٥٠	١٣,٩٥٧	١٠,٣٧٠	٩,٦٥٤	٧,٧٤٤	٩,٢٢٣					الضرائب على التجارة الدولية (الجمارك)
٣٠٥	٣٨٥	٣,٢٣٢	٤,٣١٨	٤,١٩٨	٣,٩٤٤	٣,٩٧٩	٣,٣١١					ضرائب أخرى
٦	٥٠٢	٥,٥٥٧	٩٧١	٣,٨٨٦	٢,٣٧٩	٢,٨٥٣	٥,٠٥٣					المنح
٥	٤٧٤	٥,٣٤٠	٧٣٣	٣,٣٩٨	١,٧٥٥	٢,١١٤	٤,٣٨٤					من حكومات أجنبية
٠,٠	٠,٢	٢٥	٩٨	٢٨٩	٣٦٢	٠	٠					من مؤسسات دولية
٠,٢	٢٨	١٩٢	١٤٠	٢٠٠	٢٦٣	٧٤٠	٦٧٠					أخرى
٥,٠٠٦	٤,٢٣٦	١٠,٤,٦٦٩	٨,٠,١٥١	٦٢,٠,٠٠٣	٥١,٠,١٠٨	٣٢,٢,٥٥٢	٢٩,٦,٦٨٠					إيرادات أخرى
٣,٧٨٩	٣,٣٩٣	٦,٠,٧٨٢	٥٢,٤٣٦	٤٥,٠,١١٠	٣٦,٣,٧٧٣	١٧,٧,٥٥٨	١٤,٨,٤٤٩					عوائد الملكية
١,٠٥٠	٥٥٤	١٠,٠,٣٢٦	١٠,٠,٥٦٩	٩,٠,٧٧٦	٧,٠,٨٩١	٧,٠,١٩٧	٧,٠,٧٥١					حصيلة بيع السلع والخدمات
٢٢١	٢٨٩	٣٣,٠,٥٦٠	١٧,٠,١٤٧	٧,٠,١١٧	٦,٠,٨٤٥	٧,٠,٢٩٧	٧,٠,٠٨٠					أخرى

المصدر: وزارة المالية

شكل (١١): هيكل الإيرادات الضريبية
(متوسط ٤ سنوات: ٢٠٠٥/٢٠٠٤ - ٢٠٠٨/٢٠٠٧)



المصدر: وزارة المالية