

جدول (١١) القطاع الحكومي : ملخص المعاملات الرئيسية للموازنة العامة ^{١/٢}

(مليون جنيه)

الموازنة								فعليات																			
٢٠٠٩/٢٠٠٨				٢٠٠٤/٢٠٠٣				٢٠٠٥/٢٠٠٤				٢٠٠٦/٢٠٠٥				٢٠٠٧/٢٠٠٦				٢٠٠٨/٢٠٠٧				٢٠٠٩/٢٠٠٨			
يوليو-أغسطس				يوليو-أغسطس				يوليو-أغسطس				يوليو-أغسطس				يوليو-أغسطس				يوليو-أغسطس							
إجمالي الإيرادات و المنح								٢٧٦,٧٩٥	١٠١,٨٨٠	١١٠,٨٦٤	١٥١,٢٦٦	١٨٠,٢١٥	٢١٨,٥٠٠	١٦,٨٨٤	٢٢,٧٢٠												
الإيرادات الضريبية								١٦٦,٥٦٩	٦٧,١٤٧	٧٥,٧٥٩	٩٧,٧٧٨	١١٤,٣٢٦	١٣٧,٣٧٨	١٢,١٤٦	١٧,٦٥٥												
الضريبة على الدخل								٨٣,٣٢٢	٢٧,٢٧٧	٣١,٥٧١	٤٨,٢٦٨	٥٨,٥٣٥	٦٧,٠٧٤	٣,٧٠٧	٥,٢٣٤												
الضرائب على الممتلكات								٣,٥١٧	٧٨٥	١,٠٣٤	١,٢١٤	١,٧٨٨	٢,٠٤٢	١٥٩	٢٤٥												
الضرائب على السلع والخدمات								٦١,٣٤٨	٢٦,٥٥٢	٣١,٤٣٠	٣٤,٦٩٩	٣٩,٤٣٦	٤٩,٩٨٧	٥,٩٦٩	٩,٢٩٣												
الضرائب على التجارة الدولية (الجمارك)								١٥,١٥٠	٩,٢٢٣	٧,٧٤٤	٩,٦٥٤	١٠,٣٧٠	١٣,٩٥٧	١,٩٢٦	٢,٥٧٩												
ضرائب أخرى								٣,٢٣٢	٣,٣١١	٣,٩٧٩	٣,٩٤٤	٤,١٩٨	٤,٣١٨	٣٨٥	٣٠٥												
المنح								٥,٥٥٧	٥,٥٥٣	٢,٨٥٣	٢,٣٧٩	٣,٨٨٦	٩٧١	٥٠٢	٦												
إيرادات أخرى								١٠٤,٦٦٩	٢٩,٦٨٠	٣٢,٢٥٢	٥١,١٠٨	٦٢,٠٠٣	٨٠,١٥١	٤,٢٣٦	٥,٠٦٠												
عوائد الملكية								٦٠,٧٨٢	١٤,٨٤٩	١٧,٧٥٨	٣٦,٣٧٣	٤٥,١١٠	٥٢,٤٣٦	٣,٣٩٣	٣,٧٨٩												
حصيلة بيع السلع والخدمات								١٠,٣٢٦	٧,٧٥١	٧,١٩٧	٧,٨٩١	٩,٧٧٦	١٠,٥٦٩	٥٥٤	١,٠٥٠												
أخرى ^٣								٣٣,٥٦٠	٧,٠٨٠	٧,٢٩٧	٦,٨٤٥	٧,١١٧	١٧,٤٤٧	٢٨٩	٢٢١												
إجمالي المصروفات								٣٤٣,٩١٢	١٤٥,٩٨٨	١٦١,٦١١	٢٠٧,٨١١	٢٢٢,٠٢٩	٢٧٧,٤٣٢	٢٨,٨٥٨	٣٧,٥٦٣												
الأجور و تعويضات العاملين								٧٩,٠٣٩	٣٧,٢٦٦	٤١,٥٤٦	٤٦,٧١٩	٥٢,١٥٣	٦٢,٠٦٢	١٠,٥١٩	١٢,٣٤١												
شراء السلع والخدمات								٢٣,٨٣٣	٩,٣٣٦	١٢,٦١٣	١٤,٤٢٩	١٧,٠٢٨	١٧,٤١٦	١,٤٠٠	١,٨٥٧												
الفوائد								٥٢,٩٣٠	٣٠,٧٠٠	٣٢,٧٨٠	٣٦,٨١٤	٤٧,٧٠٠	٥٠,٣٩٥	٧,٩٩٩	٨,٦٢٣												
الدعم والمنح والمزايا الإجتماعية								١٣٤,٠٦٢	٢٤,٧٥٢	٢٩,٧٠٦	٦٨,٨٩٧	٥٨,٤٤٢	٩٢,٢٧٦	٣,٢٧٢	٧,٥٨٥												
المصروفات الأخرى								٢٥,٧٨٨	٢١,٠٨٤	٢١,٦٩٢	١٩,٧٤٠	٢١,٢٠٨	٢٣,١٨٨	٣,٩٥٥	٣,٩٨٢												
شراء أصول غير مالية (الاستثمارات)								٢٨,٢٦١	٢٢,٨٥١	٢٣,٢٧٤	٢١,٢١٢	٢٥,٤٩٨	٣٢,٠٩٥	١,٧١٣	٣,١٧٥												
العجز النقدي ^٤								٦٧,١١٨	٤٤,١٠٨	٥٠,٧٤٧	٥٦,٥٤٥	٤١,٨١٥	٥٨,٩٣٣	١١,٩٧٤	١٤,٨٤٣												
صافي حيازة الأصول المالية								٢,٦٧٤	١,٧٧٠	٨٩٦	٦,١٦٠	١٢,٨٨٣	٣,٠٢	٩٠	٧٦												
العجز الكلي								٦٩,٧٩٢	٤٥,٨٧٨	٥١,٦٤٣	٥٠,٣٨٥	٥٤,٦٩٧	٥٩,٢٣٤	١١,٨٨٥	١٤,٧٦٧												
ملاحظات																											
العجز الكلي/ الناتج المحلي الإجمالي (%) ^١								٦,٩	٩,٥	٩,٦	٨,٢	٧,٣	٦,٦	١,٣	١,٥												
العجز الأولي/ الناتج المحلي الإجمالي (%) ^٢								١,٧	٣,١	٣,٥	٢,٢	٠,٩	١,٠	٠,٤	٠,٦												
الإيرادات/ الناتج المحلي الإجمالي (%) ^٣								٢٧,٥	٢١,٠	٢٠,٦	٢٤,٥	٢٤,٢	٢٤,٤	١,٩	٢,٣												
المصروفات/ الناتج المحلي الإجمالي (%) ^٤								٣٤,١	٣٠,١	٣٣,٦	٣٣,٦	٢٩,٨	٣٠,٩	٣,٢	٣,٧												

المصدر: وزارة المالية.

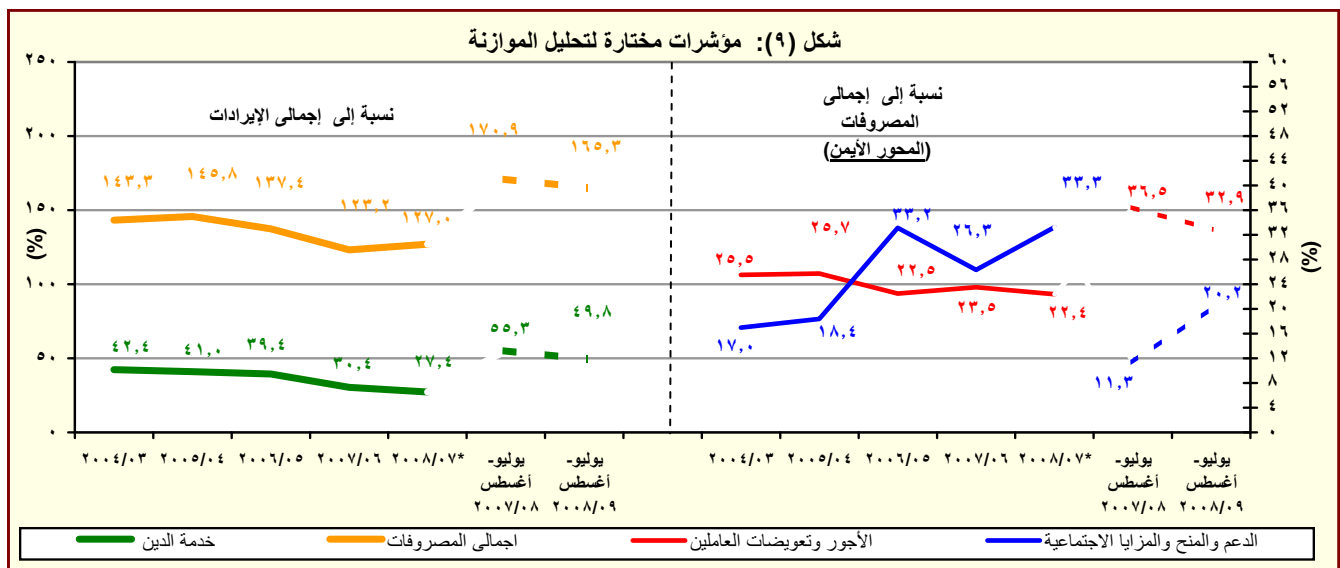
١/ تم إعادة تبويب فعليات الموازنة العامة لتتفق مع معايير صندوق النقد الدولي والمعروفة بـ GFSM (على أساس نقدي).

٢/ يشمل قطاع موازنة الجهاز الإداري والمحليات، والهيئات الخدمية العامة.

٣/ تتضمن الغرامات والتحويلات الاختيارية وإيرادات متنوعة.

٤/ العجز الكلي مطروح منه صافي حيازة الأصول المالية.

٥/ من المتوقع أن يصل الناتج المحلي الإجمالي لعام ٢٠٠٩/٢٠٠٨ إلى ١٠٠٨ مليار جنيه طبقاً لتقديرات وزارة التنمية الاقتصادية. كما قامت وزارة التنمية الاقتصادية بمراجعة تقديرات حجم الناتج المحلي الإجمالي لعام ٢٠٠٨/٢٠٠٧ ليصبح ٨٩٦,٥ مليار جنيه مقارنة بتقدير سابق بلغ ٨٧٠ مليار جنيه، وكذا مراجعة قيمة الناتج المحلي لعام ٢٠٠٧/٢٠٠٦ ليصل إلى ٧٤٤,٨ مليار جنيه مقابل ٧٣١,٢ مليار جنيه في السابق. وتجدر الإشارة إلى أن وزارة التنمية الاقتصادية لم تنشر أي تعديلات بخصوص تقديرات حجم الناتج المحلي للعام المالي ٢٠٠٩/٢٠٠٨ حتى تاريخه.



المصدر: وزارة المالية

* مبدئي

١/ تشمل الفوائد والأقساط المدفوعة (بدون متأخرات).

جدول (١١) القطاع الحكومي : ملخص المعاملات الرئيسية للموازنة العامة ^(١) (تابع)

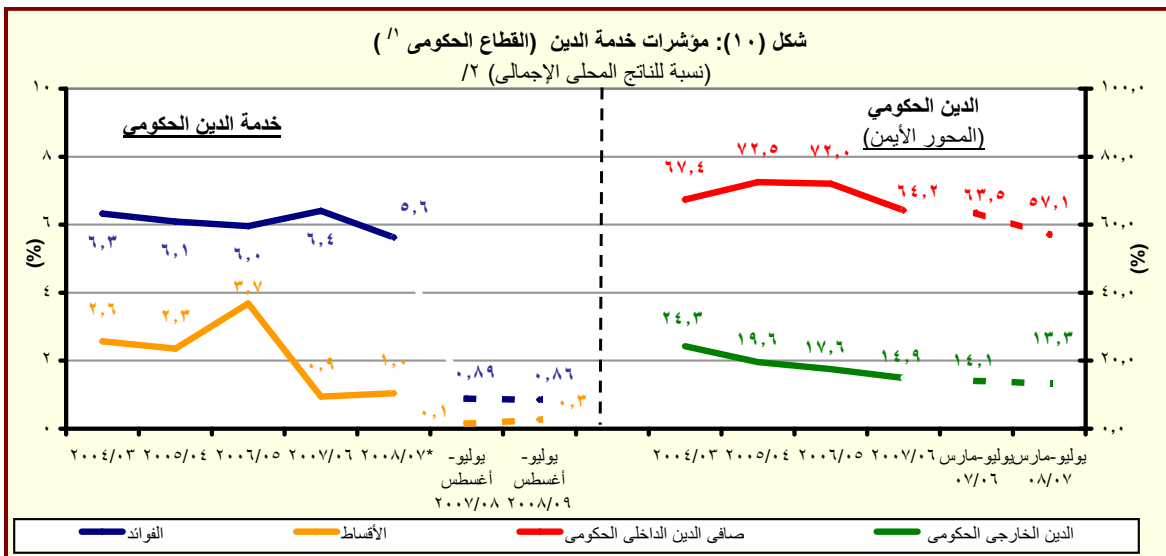
(مليون جنيه)

فعليات					
*٢٠٠٨/٢٠٠٧	٢٠٠٧/٢٠٠٦	٢٠٠٦/٢٠٠٥	٢٠٠٥/٢٠٠٤	٢٠٠٤/٢٠٠٣	
٥٩,٢٣٤	٥٤,٦٩٧	٥٠,٣٨٥	٥١,٦٤٣	٤٥,٨٧٨	العجز الكلى
٦٧٣	١٧٢	١٢٦	١,٠١٢	١٥	صافي حصيلة الخصخصة
٥٨,٥٦١	٥٤,٥٢٥	٥٠,٢٥٩	٥٠,٦٣١	٤٥,٨٦٣	صافي التمويل:
١١,٩٤٢	٣٦,٨٦٧	٥٨,٠٢٢	٥٩,٣٢٦	٤٥,٨٣٨	اجمالي التمويل
٥٠,٣	٣٣,٢٨٦	٥٤,٣٨١	٦٣,٥٦٩	٤٥,٣٣٤	التمويل المحلي
٣,٧١٤	٥٤,٢١٢	٣٦,٧٥٠	٣٣,٧٥٠	٢٤,١٣٨	تمويل غير مصرفي
٣,٢١١-	٢٠,٩٢٦-	١٧,٦٣١	٢٩,٨١٩	٢١,١٩٦	تمويل مصرفي
١١,٤٣٩	٣,٥٨١	٣,٦٤١	٤,٢٤٣-	٥٠,٤	التمويل الخارجى
٣٨,٩٧٠	-	-	-	-	أرصدة الحساب المجمد التي استخدمت في اهلاك سندات البنك المركزى
٢٤-	٦٩٣-	١,٧٧٧-	٢,٤٧٧-	٢,٧٣٤-	المستحقات
١٠,٦٩٢	١٩,٩٢٢	٤٨٩-	١,٨٧٦	٢,٦٥٣	أخرى
٤,٢٧٦-	٤٣٢-	٣١١-	٣,٩٣٥-	١,٤٨٦	فروق إعادة التقييم
١,٤١٩-	١,١٦٨-	٧٠٩-	٣,٠٨٤-	٢٦٦-	الفرق بين القيمة الحالية والاسمية لأذون الخزانة
٢,٤٠٦	٢٩	٤,٤٧٧-	١,٠٧٥-	١,١١٤-	غير محدد

المصدر: وزارة المالية

* مبدئى.

١/ تم إعداد البيانات لتتفق مع معايير صندوق النقد الدولي والمعروفة بـ ٢٠٠١ GFS (على أساس نقدى).



المصدر: وزارة المالية والبنك المركزى المصرى

* مبدئى.

١/ يشمل قطاع موازنة الجهاز الإدارى و المحليات، والهيئات الخدمية العامة.

٢/ من المتوقع أن يصل الناتج المحلى الإجمالى لعام ٢٠٠٨/٢٠٠٧ إلى ١٠٠٨ مليار جنيه طبقاً لتقديرات وزارة التنمية الاقتصادية. كما قامت وزارة التنمية الاقتصادية بمراجعة تقديرات حجم الناتج المحلى الإجمالى لعام ٢٠٠٨/٢٠٠٧ ليصبح ٨٩٦,٥ مليار جنيه مقارنة بتقديرات سابق بلغ ٨٧٠ مليار جنيه، وكذا مراجعة قيمة الناتج المحلى لعام ٢٠٠٧/٢٠٠٦ ليصل إلى ٧٤٤,٨ مليار جنيه مقابل ٧٣١,٢ مليار جنيه فى السابق. وتجدر الإشارة إلى أن وزارة التنمية الاقتصادية لم تنشر أى تعديلات بخصوص تقديرات حجم الناتج المحلى للعام المالى ٢٠٠٩/٢٠٠٨ حتى تاريخه.