

القسم الأول: نظرة عامة على الأداء الإقتصادي والمالي (تابع)

بيان ربع سنوي				بيان سنوي				
يونيو-٢٠٠٨*	مارس-٢٠٠٨	ديسمبر-٢٠٠٧	سبتمبر-٢٠٠٧	يونيو-٢٠٠٧	يونيو-٢٠٠٦	يونيو-٢٠٠٥	يونيو-٢٠٠٤	يونيو-٢٠٠٣
هـ. ملخص الدين العام المحلي								
(بالمليون جنيه، رصيد نهاية الفترة)^{١٧/١٨}								
٥٩٩.٥٩٤	٦٣٢.٥٨٦	٦٢١.٥٩٧	٦٠٧.٣٣٠	٥٩١.٠٠١	٥٥٤.٨٣٧	٥٤٣.٨٩٣	٥٦٦.٤٥٢	٣٨١.٣٨٤
(١.٥)				(٦.٥)	(٢.٠)	(١٩.٢)	(١٩.٧)	(١٨.٠)
١٢٠.٩١٩	١٢٠.٧٣٥	١١٩.٤٤٢	١١٥.٣٦٨	١١٢.٨٢٩	١٠٩.٩٤٨	١٥٣.٣٨٥	١٢٩.٥١٤	٩٩.٧٧٩
(٧.٢)				(٢.٦)	(٢٨.٣)	(١٨.٤)	(٢٩.٨)	(٢٨.٨)
٤٧٨.٦٧٥	٥١١.٨٥١	٥٠٢.١٥٥	٤٩١.٩٦٢	٤٧٨.١٧٢	٤٤٤.٨٨٩	٣٩٠.٥٠٨	٣٢٦.٩٣٨	٢٨١.٦٠٥
(٠.١)				(٧.٥)	(١٣.٩)	(١٩.٤)	(١٦.١)	(١٤.٦)
٥١٣.١٣٠	٥٣٦.٢٢٠	٥١٩.٣١٢	٥٠٣.٣٤٦	٤٨٦.٢٤١	٤٤٩.٤٥٦	٤٥٠.٩٦٣	٣٧٤.٩٤٦	٣١٣.١٣٨
(٥.٥)				(٨.٢)	(٠.٣)	(٢٠.٣)	(١٩.٧)	(٢٠.٨)
١٢٦.٧١١	١٢٤.٩٠٤	١٢٢.٤٤٦	١٢٠.١٠٥	١١٦.٩٦٤	١١٧.٢٤٧	١٧٣.٦٩٨	١٤٧.٨٣٧	١٢٠.٥٧٩
(٨.٣)				(٠.٢)	(٣٢.٥)	(١٧.٥)	(٢٢.٦)	(٣٣.٦)
٣٨٦.٤١٩	٤١١.٣١٦	٣٩٦.٨٦٦	٣٨٣.٢٤١	٣٦٩.٢٧٧	٣٣٢.٢٠٩	٢٧٧.٢٦٥	٢٢٧.١٠٩	١٩٢.٥٥٩
(٤.٦)				(١١.٢)	(١٩.٨)	(٢٢.١)	(١٧.٩)	(١٤.٠)
٥٣٧.٦٨١	٥٥٧.٨٣٠	٥٣٦.٩٦٢	٥١٣.٢٥٨	٤٩٣.٨٧٩	٤٧٠.٦٦٤	٤٦٩.٠٣٩	٣٨٨.٣٧٧	٣٢٣.١٩٧
(٨.٩)				(٥.٠)	(٠.٣)	(٢٠.٨)	(٢٠.٢)	(١٩.٧)
١٥٠.٥١٦	١٤٧.٢١٣	١٤٢.٤٢٩	١٣٧.٣٧٤	١٣٠.٦٠٥	١٣٧.٣٣٢	١٨٧.٤٦٧	١٦١.١٠٢	١٢٩.٨١٨
(١٥.٢)				(٤.٩)	(٢٦.٧)	(١٦.٤)	(٢٤.١)	(٣٣.٤)
٣٨٧.١٦٥	٤١٠.٦١٧	٣٩٤.٥٣٣	٣٧٥.٨٨٤	٣٦٣.٢٧٤	٣٣٤.٩٣٢	٢٨١.٥٧٢	٢٢٧.٢٧٥	١٩٣.٣٧٩
(٦.٦)				(٩.١)	(١٨.٢)	(٢٣.٩)	(١٧.٥)	(١٢.٠)
و. اجمالي الدين العام الخارجي								
(مليون دولار، رصيد نهاية الفترة)								
-	٣٤.٥١٦	٣٢.٨٤٠	٣١.٩٢٤	٢٩.٨٩٨	٢٩.٥٩٣	٢٨.٩٤٩	٢٩.٨٧٢	٢٩.٣٩٦
-	٢١.٨٣٤	٢١.٢٥١	٢٠.٨٧٤	١٩.٤٩٢	١٨.٨٦٥	١٨.٢٣١	١٨.٩٦٥	١٨.٨٨٤
-	١٢.٦٨٢	١١.٥٨٩	١١.٠٥٠	١٠.٤٠٦	١٠.٧٢٨	١٠.٧١٨	١٠.٩٠٧	١٠.٥١٢
ز. خدمة الدين الحكومي^{١٧}								
(مليون جنيه، تدفقات)								
٥٩.٧٦٩	٣٩.٤٨٣	٢٢.٣٨٢	١٢.٦٥٨	٥٤.٧٢٥	٥٩.٥٥٢	٤٥.٤٣٣	٤٣.١٥٨	٣٧.٣٢٣
٥٢.٢٥٨	٣٣.٣٨٥	١٨.٦٦٣	١٠.٦٦٦	٤٧.٦٣٩	٥٣.٠٤٩	٣٨.٠٨٨	٣٥.٩٤٤	٣٠.٢١٦
٧.٥١١	٦.٠٩٨	٣.٧١٩	٢.٠٣٢	٧.٠٨٦	٦.٥٠٣	٧.٣٤٥	٧.٢١٤	٧.١٠٧
ملاحظات (نسبة إلى الناتج المحلي الإجمالي) /٨								
٦٦,٩%	٧٠,٦%	٦٩,٣%	٦٧,٧%	٧٩,٤%	٨٩,٨%	١٠١,٠%	٩٤,١%	٩١,٣%
٥٣,٤%	٥٧,١%	٥٦,٠%	٥٤,٩%	٦٤,٢%	٧٢,٠%	٧٢,٥%	٦٧,٤%	٦٧,٥%
٥٧,٢%	٥٩,٨%	٥٧,٩%	٥٦,١%	٦٥,٣%	٧٢,٨%	٨٣,٧%	٧٧,٣%	٧٥,٠%
٤٣,١%	٤٥,٩%	٤٤,٣%	٤٢,٧%	٤٩,٦%	٥٣,٨%	٥١,٥%	٤٦,٨%	٤٦,١%
٦٠,٠%	٦٢,٢%	٥٩,٩%	٥٧,٣%	٦٦,٣%	٧٦,١%	٨٧,١%	٨٠,٠%	٧٧,٤%
٤٣,٢%	٤٥,٨%	٤٤,٠%	٤١,٩%	٤٨,٨%	٥٣,٩%	٥٢,٣%	٤٦,٨%	٤٦,٣%
--	٢١,٠%	٢٠,٢%	٢٠,٢%	٢٢,٩%	٢٧,٥%	٣١,١%	٣٨,٢%	٤٢,٥%
--	١٣,٣%	١٣,٠%	١٣,٢%	١٤,٩%	١٧,٦%	١٩,٦%	٢٤,٣%	٢٧,٣%

المصدر: وزارة المالية و البنك المركزي المصري.

() معدل النمو عن العام السابق.

* مبدئي.

١/ تعكس البيانات رصيد الدين المحلي لثلاث مستويات تجميعية هي: الدين المحلي لأجهزة الموازنة العامة، الدين المحلي للمجموع للحكومة العامة، و الدين العام المحلي المجمع. يشمل الدين المحلي لأجهزة الموازنة العامة أرصدة الدين المستحقة على وحدات الجهاز الإداري، وحدات الإدارة المحلية، و الهيئات الخدمية. ويتضمن الدين المحلي للحكومة العامة أرصدة الدين المجمع المستحق على أجهزة الموازنة العامة للدولة و بنك الإستثمار القومي و صناديق التأمين الإجتماعي. أما عن الدين العام المحلي فيشمل أرصدة الدين المحلي المجمع لكل من الحكومة العامة و الهيئات الاقتصادية.

٢/ لا يتضمن أرصدة الحساب المجمع لدى البنك المركزي المصري.

٣/ يمثل المديونية المستحقة على أجهزة الموازنة العامة (وحدات الجهاز الإداري، وحدات الإدارة المحلية، و الهيئات الخدمية).

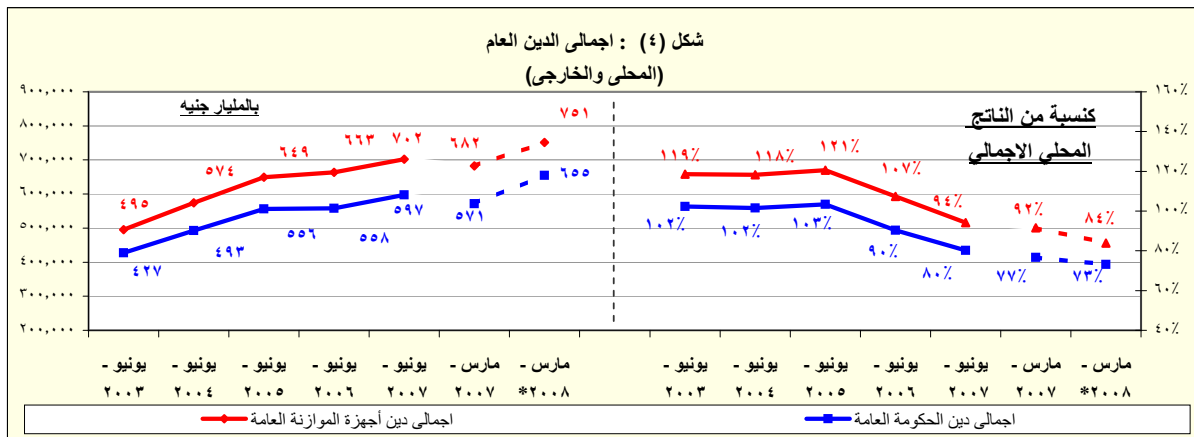
٤/ يمثل رصيد الدين المجمع المستحق على أجهزة الموازنة العامة للدولة و بنك الإستثمار القومي و صناديق التأمين الإجتماعي بعد استبعاد المديونيات و العلاقات الداخلية فيما بين القطاعات الثلاثة و التي تتمثل في إقتراض أجهزة الموازنة العامة من بنك الإستثمار القومي، سندات وزارة المالية لدى صناديق التأمين الإجتماعي و بنك الإستثمار القومي، سندات صناديق التأمين الإجتماعي و أخيراً إقتراض بنك الإستثمار القومي من صناديق التأمين الإجتماعي.

٥/ يمثل رصيد الدين المجمع المستحق على الحكومة العامة و الهيئات الاقتصادية بعد استبعاد إقتراض الهيئات الاقتصادية من بنك الإستثمار القومي، و إقتراض أجهزة الموازنة من الهيئات الاقتصادية.

٦/ ودائع الحكومة العامة و الهيئات الاقتصادية بعد استبعاد ودائع صناديق التأمين الإجتماعي و إقتراض قطاع الموازنة من الهيئات الاقتصادية.

٧/ البيان الربع سنوي لخدمة الدين الحكومي يعكس التدفقات التراكمية لخدمة الدين منذ بداية العام المالي .

٨/ تم استخدام القيمة المتوقعة للناتج المحلي الإجمالي لعام ٢٠٠٩/٠٨ و التي تبلغ ١٠٠٨ مليار جنيه. كما قامت وزارة التنمية الاقتصادية بمراجعة تقديرات حجم الناتج المحلي الإجمالي لعام ٢٠٠٧/٠٨ ليصبح ٨٩٦,٥ مليار جنيه مقارنة بتقدير سابق بلغ ٨٧٠ مليار جنيه، وكذا مراجعة قيمة الناتج المحلي لعام ٢٠٠٧/٠٦ ليصل إلى ٧٤٤,٨ مليار جنيه مقابل ٧٣١,٢ مليار جنيه في السابق، وتجدد الإشارة إلى أن وزارة التنمية الاقتصادية لم تشر أي تعديلات بخصوص تقديرات حجم الناتج المحلي للعام المالي ٢٠٠٩/٠٨ حتى تاريخه.



المصدر: وزارة المالية - البنك المركزي المصري.

* مبدئي.