

جدول (٢٥) : المسح المصرفي لأهم إجماليات السيولة المحلية
الأصول والالتزامات المقابلة لها لدى الجهاز المصرفي
(مايو ٢٠٠٨)

(مليون جنيه)

	مايو-٠٣	مايو-٠٤	مايو-٠٥	مايو-٠٦	مايو-٠٧	يونيو-٠٧	ديسمبر-٠٧	أبريل-٠٨	مايو-٠٨*
صافي الأصول الأجنبية	٢٢,١٦٩	٤١,٦٤٨	٧٥,٦٣٧	١٣٣,٨٥١	٢١٤,٩٧٣	٢١٨,٦٢٩	٢٣٢,٦٥٨	٢٥١,٥٢٩	٢٤٥,٤٢٥
	(٣١,٦)	(٨٧,٩)	(٨١,٦)	(٧٧,٠)	(٦٠,٦)	(٦٣,٩)	(٢٣,٠)	(٢١,٥)	(١٤,٢)
البنك المركزي (صافي)	٩,٩٣٢	٧,٤٨٥	٣٢,٨١٨	٥٩,٥٧٢	٩٢,٥٠٥	٩٥,٣٧٢	١٠٧,٢٠٧	١١٤,٩٩٧	١١٥,٦٠٨
أصول أجنبية	٨٤,٢٩٩	٨٥,٩٩٤	١٠٥,٧٩٣	١٢٩,٠٨٦	١٥٧,٢٩٦	١٦٠,١٩٧	١٧٢,٧٢٧	١٨٠,١٧١	١٨٠,٤٦٥
خصوم أجنبية	٧٤,٣٦٧	٧٨,٥٠٩	٧٢,٩٧٥	٦٩,٥١٤	٦٤,٧٩١	٦٤,٨٢٥	٦٥,٥٢٠	٦٥,١٧٤	٦٤,٨٥٧
البنوك (صافي)	١٢,٢٣٧	٣٤,١٦٣	٤٢,٨١٩	٧٤,٢٧٩	١٢٢,٤٦٨	١٢٣,٢٥٧	١٢٥,٤٥١	١٣٦,٥٣٢	١٢٩,٨١٧
أصول أجنبية	٣٨,٤٢٢	٥٥,٥٥٠	٦٣,٣٣٧	٩٢,٤١١	١٤٤,٥٩٥	١٤٤,٧٧١	١٤٨,٢٨٥	١٦٣,٠٨١	١٥٦,٠٤١
خصوم أجنبية	٢٦,١٨٥	٢١,٣٨٧	٢٠,٥١٨	١٨,١٣٢	٢٢,١٢٧	٢١,٥١٤	٢٢,٨٣٤	٢٦,٥٤٩	٢٦,٢٢٤
صافي الأصول المحلية ومنها :	٣٥٥,٢٨٠	٣٩٠,٦٢٠	٤١٤,٤٩٣	٤١٧,٣٢٨	٤٣٥,٠٥٠	٤٤٤,٠٥٩	٤٨٣,٦١٧	٥٠٩,٣٩٨	٥١٦,٧٥٧
	(١٦,٥)	(٩,٩)	(٦,١)	(٠,٧)	(٤,٢)	(٤,٠)	(١٧,٣)	(٢٣,٦)	(١٨,٨)
صافي المطلوبات من الحكومة وهيئة السلع التموينية	١٠٤,٨٧٠	١٢٧,١٢٨	١٥٥,٩٠٩	١٧٤,٤٢٤	١٧٥,٤٧٧	١٧٨,٣٢٤	١٩٣,١٦١	٢٠٨,٧٦٨	٢٠٨,٩٩٦
بالعملة المحلية	١٥٤,٦٩٨	١٨٣,٢١٦	٢٠٦,٩٣٠	٢٢٩,٣٨٢	٢٢٦,٥٤٧	٢٢٩,٨١٧	٢٤٠,٢٥٦	٢٥٨,٦٠٦	٢٥٨,٧٨٤
بالعملة الأجنبية	-٤٩,٨٢٨	-٥٦,٠٨٨	-٥١,٠٢١	-٥٤,٩٥٨	-٥١,٠٧٠	-٥١,٤٩٣	-٤٧,٠٩٥	-٤٩,٨٣٨	-٤٩,٧٨٨
المطلوبات من قطاع الأعمال العام	٣٥,٢٩٥	٣٦,٠١٨	٣٧,٩٣٢	٣٥,٣٢٣	٢٥,١٨١	٢٤,٤٤٦	٢٧,٦٤٣	٢٧,٤٢٠	٢٦,٨٧٨
بالعملة المحلية	٢٧,١١٢	٢٨,٠٤٢	٣٠,٧٢٢	٢٨,٧٥٨	١٩,٠٩٧	١٨,٣٥٥	١٩,٩١٢	١٩,٩٨٦	١٩,٥٤٨
بالعملة الأجنبية	٨,١٨٣	٧,٩٧٦	٧,٢١٠	٦,٥٦٥	٦,٠٨٤	٦,٠٩١	٧,٧٣١	٧,٤٣٤	٧,٣٣٠
المطلوبات من قطاع الأعمال الخاص ^{١/}	٢٤٩,٨١٧	٢٥٩,٩٥٢	٢٦٩,٠٠٥	٢٨٧,٥١٥	٣٢٨,٧١٧	٣٢٨,٥٤٤	٣٤٦,٧٠٣	٣٦٣,٠٥٣	٣٦٢,٩٩٦
بالعملة المحلية	١٩٤,٤١٦	٢٠٤,٤٩٠	٢١٠,٠٠٥	٢١٧,٤٦٦	٢٤٤,٨٣٠	٢٤٤,٥٦٥	٢٥٤,٨١٥	٢٦١,٤٠٢	٢٥٩,٥٨٤
بالعملة الأجنبية	٥٥,٤٠١	٥٥,٤٦٢	٥٩,٠٠٠	٧٠,٠٤٩	٨٣,٨٨٧	٨٣,٩٧٩	٩١,٨٨٨	١٠١,٦٥١	١٠٣,٤١٢
صافي البنود الأخرى (الموازنة) ^{٢/}	-٣٤,٧٠٢	-٣٢,٤٧٨	-٤٨,٣٥٣	-٧٩,٩٣٤	-٩٤,٣٢٥	-٨٧,٢٥٥	-٨٣,٨٩٠	-٨٩,٨٤٣	-٨٢,١١٣
إجمالي السيولة (M٢)	٣٧٧,٤٤٩	٤٣٢,٢٦٨	٤٩٠,١٣٠	٥٥١,١٧٩	٦٥٠,٠٢٣	٦٦٢,٦٨٨	٧١٦,٢٧٥	٧٦٠,٩٢٧	٧٦٢,١٨٢
	(١٧,٣)	(١٤,٥)	(١٣,٤)	(١٢,٥)	(١٧,٩)	(١٨,٣)	(١٩,١)	(٢٢,٩)	(١٧,٣)
المعروض النقدي (M١)^{٣/}	٦٥,٥٧٠	٧٦,٢٠٢	٨٨,٣٣٨	١٠٦,٢٥٦	١٢٦,٥٩٦	١٣١,٢٩٠	١٥١,٨٠٠	١٦٥,٨١٥	١٧٠,٦٢١
	(١٤,٠)	(١٦,٢)	(١٥,٩)	(٢٠,٣)	(١٩,١)	(٢٠,١)	(٢٥,١)	(٣١,٥)	(٣٤,٨)
النقد المتداول خارج الجهاز المصرفي	٤٨,٠٠٢	٥٤,٧٩٩	٦٢,٤٩٩	٧٢,٦٧٨	٨٥,٣٠١	٨٦,٨٦٠	٩٦,٦٧٦	١٠٠,٥٥٥	١٠٤,١٨٩
الودائع الجارية بالعملة المحلية	١٧,٥٦٨	٢١,٤٠٣	٢٥,٨٣٩	٣٣,٥٧٨	٤١,٢٩٥	٤٤,٤٣٠	٥٥,١٢٤	٦٥,٢٦٠	٦٦,٤٣٢
أشبه نقد	٣١١,٨٧٩	٣٥٦,٠٦٦	٤٠١,٧٩٢	٤٤٤,٩٢٣	٥٢٣,٤٢٧	٥٣١,٣٩٨	٥٦٤,٤٧٥	٥٩٥,١١٢	٥٩١,٥٦١
	(١٨,٠)	(١٤,٢)	(١٢,٨)	(١٠,٧)	(١٧,٦)	(١٧,٨)	(١٧,٦)	(٢٠,٧)	(١٣,٠)
الودائع غير الجارية بالعملة المحلية	٢٠٨,٨٦١	٢٣٢,٨٣١	٢٧٩,٣٧٤	٣٠٩,٩٦٤	٣٦٧,٨٤٧	٣٧٧,٤٢٤	٤٠٤,٢٣٦	٤٢٦,٩٨٩	٤٣١,١٢٧
الودائع الجارية بالعملة الأجنبية	١١,٩٥٣	١٦,٨٨٨	١٨,٣٨٠	٢٢,٠٤٢	٢٣,٢٦٦	٢٦,٩١٧	٢٦,٨٧٦	٣٦,٥٩٣	٢٩,٥٩٢
الودائع غير الجارية بالعملة الأجنبية	٩١,٠٦٥	١٠٦,٣٤٧	١٠٤,٠٣٨	١١٢,٩١٧	١٣٢,٣١٤	١٢٧,٠٥٧	١٣٣,٣٦٣	١٣١,٥٣٠	١٣٠,٨٤٢

المصدر : البنك المركزي المصري.

() معدل النمو عن الفترة المقابلة في العام السابق.

* بيانات ميدانية.

بيانات معدلة.

١/ يشمل المطلوبات من قطاع الأعمال الخاص والقطاع العائلي.

٢/ تشمل حسابات رأس المال ، صافي الأصول والخصوم غير المبوبة ، صافي المديونية والدائنية بين البنوك.

٣/ بخلاف الشيكات و الحوالات تحت التحصيل.

جدول (٢٥) : المسح المصرفي لأهم إجماليات السيولة المحلية (تابع)
(ملاحظات)
(مايو ٢٠٠٨)

* #	مايو-٠٨	أبريل-٠٨	ديسمبر-٠٧	يونيو-٠٧	مايو-٠٧	مايو-٠٦	مايو-٠٥	مايو-٠٤	مايو-٠٣	
	٤٥.٩١٦	٤٦.٤٥٠	٤٢.١٦١	٣٨.٤٣٣	٣٧.٨١٦	٢٣.٢٥٧	١٣.٠٧١	٦.٧٢٨	٣.٧٠٩	صافي الأصول الأجنبية (مليون دولار) ¹⁴
	٢١.٦٢٩	٢١.٢٣٧	١٩.٤٢٨	١٦.٧٦٥	١٦.٢٧٣	١٠.٣٥١	٥.٦٧١	١.٢٠٩	١.٦٦٢	صافي الأصول الأجنبية لدى البنك المركزي
	٥٨.٠٥٠	٥٨.٤٨٦	٥٤.٠٣٥	٤٩.٨٢٨	٤٩.٢١٣	٣٥.٣٣٥	٢٥.٦٨٢	١٩.٤١٠	١٦.١٥١	صافي الإحتياطيات الدولية
	٣٤.١٠٢	٣٣.٨١٠	٣١.٦٨١	٢٨.٥٥٩	٢٨.٠٣٦	٢٢.٨٦٠	١٨.٧١٢	١٤.٤١٩	١٤.٧٦٤	البنك المركزي (إجمالي)
	٢٤.٢٨٧	٢٥.٢١٤	٢٢.٧٣٤	٢١.٦٦٧	٢١.٥٤٣	١٢.٩٠٦	٧.٤٠٠	٥.٥١٩	٢.٠٤٧	البنوك (صافي)
	٢٩.١٩٣	٣٠.١١٦	٢٦.٨٧٢	٢٥.٤٤٩	٢٥.٤٣٦	١٦.٠٥٧	١٠.٩٤٥	٨.٩٧٣	٦.٤٢٨	أصول أجنبية
	٤.٩٠٦	٤.٩٠٣	٤.١٣٨	٣.٧٨٢	٣.٨٩٢	٣.١٥٠	٣.٥٤٦	٣.٤٥٥	٤.٣٨١	خصوم أجنبية
										نسبة إلى رصيد أول المدة¹⁵
	٤,٠%	٥,٠%	٢,١%	١٥,٢%	١٤,٦%	١٠,٧%	٧,٠%	٤,٢%	١,٥%	صافي الأصول الأجنبية
	١١,٠%	٩,٩%	٦,٠%	٣,٠%	١,٤%	٠,٩%	٥,٧%	٨,٣%	١٣,٣%	صافي الأصول المحلية
	٥,٩%	٥,٢%	٣,١%	٣,٩%	٣,١%	٣,٤%	٢,٥%	٢,٣%	١,٨%	المعرض النقدي M1
	٩,١%	٩,٦%	٥,٠%	١٤,٣%	١٢,٩%	٨,٢%	١٠,٢%	١٠,٢%	١٣,١%	أشباه النقود
	٢١,٠	٢٢,١	٢٢,٤	٢٣,٢	٢٣,٩	٢٤,٥	٢٥,٠	٢٨,٥	٢٧,٣	معدل الدولار في إجمالي السيولة (%) ¹⁷
	٤,٦٥	٤,٧٦	٥,٠٩	٤,٩٤	٥,٢١	٤,٨٧	٢,٨٨	٣,٨٥	٤,٤٣	المضاعف النقدي (في السيولة) ¹⁸
	١,١٤	١,١٤	١,٢١	١,١٠	١,١٢	١,١٢	١,١٠	١,١٢	١,١١	معدل دوران النقود (في السيولة) ¹⁹
	١٧,٣	٢٢,٩	١٩,١	١٨,٣	١٧,٩	١٢,٥	١٣,٤	١٤,٥	١٧,٣	معدل النمو السنوي لإجمالي السيولة المحلية
	١٠,٤	١٣,٢	١١,٨	١٢,٣	١٤,٣	٦,٩	٣,٥	٤,١	٨,٤ ¹⁹	معدل النمو السنوي في الإقراض لقطاع الأعمال الخاص
	٥,٣٤٥	٥,٤١٥	٥,٥١٨	٥,٦٨٩	٥,٦٨٥	٥,٧٥٥	٥,٧٨٧	٦,١٩١	٥,٩٧٧	سعر صرف الدولار بالجنيه ²⁰

المصدر : البنك المركزي المصري.

* بيانات مبدئية.

بيانات معدلة.

٤/ صافي الأصول الأجنبية تساوي صافي الأصول الأجنبية لدى البنك المركزي بالإضافة إلى البنوك (صافي).

٥/ تعكس الزيادة السنوية في قيمة الاجماليات النقدية المختارة كنسبة من اجمالي السيولة (M2) في بداية العام المالي. و يهدف هذا المؤشر الى التعرف على مصادر نمو السيولة المحلية خلال العام المالي محل الدراسة.

٦/ يمثل نسبة الودائع الجارية بالعملة الأجنبية والودائع غير الجارية إلى إجمالي السيولة المحلية. لا يتضمن كل من ودائع غير المقيمين (جزء من صافي الأصول الأجنبية) والودائع الحكومية.

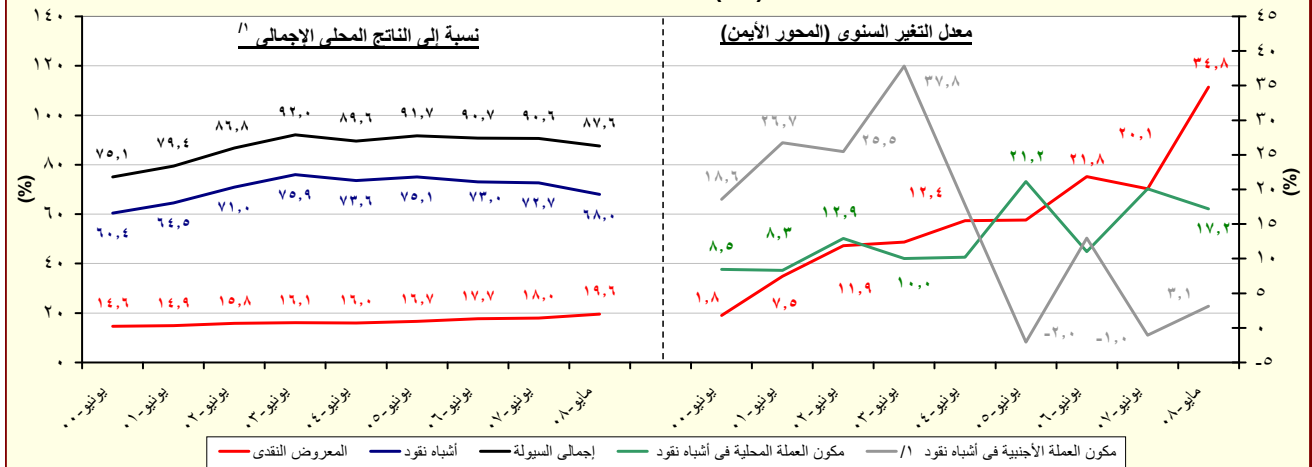
٧/ إجمالي السيولة (M2) / نقود الإحتياط.

٨/ الناتج المحلي / إجمالي السيولة المحلية (M2).

٩/ تشمل المطلوبات من قطاع الأعمال الخاص والقطاع العائلي.

١٠/ أسعار الصرف بدءاً من يناير ٢٠٠٣ تعكس أسعار الشراء فقط، علماً بأنه قبل هذا التاريخ كان سعر الصرف يعكس متوسط أسعار البيع والشراء.

شكل (١٨) : النقود وأشباه النقود



المصدر : البنك المركزي المصري.

٢٥ /١

٢/ تشمل الودائع الجارية وغير الجارية بالعملة الاجنبية.