

جدول (١١) القطاع الحكومي : ملخص المعاملات الرئيسية للموازنة العامة (٢٠٠٧/٢٠٠٨)

(مليون جنيه)

الموازنة		ملاحظات					
٢٠٠٩/٢٠٠٨	٢٠٠٧/٢٠٠٨	٢٠٠٤/٢٠٠٣	٢٠٠٥/٢٠٠٤	٢٠٠٦/٢٠٠٥	٢٠٠٧/٢٠٠٦	٢٠٠٨/٢٠٠٧	٢٠٠٩/٢٠٠٨
	يوليو-مايو	يوليو-مايو	يوليو-مايو	يوليو-مايو	يوليو-مايو	يوليو-مايو	يوليو-مايو
٢٧٦,٧٩٥	٢٧٦,٧٩٥	١٠١,٨٨٠	١١٠,٨٦٤	١٥١,٢٦٦	١٨٠,٢١٥	٢١١,٩١٦	١٨٦,٤٨٧
الإيرادات الضريبية	١٦٦,٥٦٩	٦٧,١٤٧	٧٥,٧٥٩	٩٧,٧٧٨	١١٤,٣٢٦	١٣٥,٣٥٢	٩٢,٣٩١
الضريبة على الدخل	٨٣,٣٢٢	٢٧,٢٧٧	٣١,٥٧١	٤٨,٢٦٨	٥٨,٥٣٥	٦٦,٨٢١	٤٤,٢٣١
الضرائب على الممتلكات	٣,٥١٧	٧٨٥	١,٠٣٤	١,٢١٤	١,٧٨٨	٢,٢٤٠	١,٥٤٣
الضرائب على السلع والخدمات	٦١,٣٤٨	٢٦,٥٥٢	٣١,٤٣٠	٣٤,٦٩٩	٣٩,٤٣٦	٤٨,٨٠٧	٣٤,٨١٤
الضرائب على التجارة الدولية (الجمارك)	١٥,١٥٠	٩,٢٢٣	٧,٧٤٤	٩,٦٥٤	١٠,٣٧٠	١٣,٣٠٠	٩,١٠٦
ضرائب أخرى	٣,٢٣٢	٣,٣١١	٣,٩٧٩	٣,٩٤٤	٤,١٩٨	٤,١٨٣	٢,٦٩٩
المنح	٥,٥٥٧	٥,٠٥٣	٢,٨٥٣	٢,٣٧٩	٣,٨٨٦	٢,١٦٦	٢,٣١٨
إيرادات أخرى	١,٠٤,٦٦٩	٢٩,٦٨٠	٣٢,٢٥٢	٥١,١٠٨	٦٢,٠٠٣	٧٤,٣٩٨	٤٢,٥٥٢
عوائد الملكية	٦,٠٧٨٢	١٣,٧٦٤	١٤,٨٤٩	١٧,٧٥٨	٣٦,٣٧٣	٥٣,٧٩٣	٣٥,٠٨١
حصولية بيع السلع والخدمات	١,٠٣,٢٦٦	٦,٣٧٠	٧,٥٥١	٧,٨٩١	٩,٧٧٦	٨,٨٩٤	٤,٩٤٢
أخرى ^{١٤}	٣٣,٥٦٠	١,٠٠٠	٧,٢٩٧	٦,٨٤٥	٧,١١٧	١١,٧١١	٢,٥٢٩
إجمالي المصروفات ^{١٥}	٣٤٣,٩١٢	١٢٧,٣٢٠	١٤٥,٩٨٨	١٦١,٦١١	٢٠٧,٨١١	٢٢٢,٠٢٩	١٦٢,٥٧٢
الأجور وتعويضات العاملين	٧٩,٠٣٩	٣٣,٨١٦	٣٧,٢٦٦	٤١,٥٤٦	٤٦,٧١٩	٥٢,١٥٣	٤٢,٧٤٧
شراء السلع والخدمات	٢٣,٨٣٣	٨,٥٤٢	٩,٣٣٦	١٢,٦١٣	١٤,٤٢٩	١٧,٠٢٨	١١,٢١١
الفوائد	٥٢,٩٣٠	٢٥,٨٤٨	٣٠,٧٠٠	٣٢,٧٨٠	٣٦,٨١٤	٤٧,٧٠٠	٣٩,٧١٩
الدعم والمنح والمزايا الإجتماعية	١٣٤,٠٦٢	٢٠,٥٥٠	٢٤,٧٥٢	٢٩,٧٠٦	٦٨,٨٩٧	٩١,٤٧٠	٣٦,٤٦٥
المصروفات الأخرى	٢٥,٧٨٨	١٨,٣١٣	٢١,٠٨٤	٢١,٦٩٢	١٩,٧٤٠	٢٢,٨٦٤	١٧,٨١٨
شراء أصول غير مالية (الاستثمارات)	٢٨,٢٦١	٢٠,٢٥١	٢٢,٨٥١	٢٣,٢٧٤	٢١,٢١٢	٢٥,٤٩٨	١٤,٦١١
العجز التقدي ^{١٦}	٦٧,١١٨	٣٨,١٧٠	٤٤,١٠٨	٥٠,٧٤٧	٥٦,٥٤٥	٦٠,٢١٦	٢٥,٣١١
صافي حيازة الأصول المالية	٢,٦٧٤	٥,٣٨٥	١,٧٧٠	٨٩٦	٦,١٦٠	١٢,٨٨٣	٦,٧٨٦
العجز الكلي	٦٩,٧٩٢	٤٣,٥٥٥	٤٥,٨٧٨	٥١,٦٤٣	٥٠,٣٨٥	٥٤,٦٩٧	٣٢,٠٩٧
ملاحظات							
	٦,٩	١,٠٤	٩,٥	٩,٦	٨,٢	٧,٠	٤,٤
العجز الكلي/ الناتج المحلي الإجمالي (%) ^{١٧}	١,٧	٤,٢	٣,١	٣,٥	٢,٢	١,٠	١,٠
العجز الأولي/ الناتج المحلي الإجمالي (%) ^{١٨}	٢٧,٥	٢١,٤	٢١,٠	٢٠,٦	٢٤,٥	٢٤,٦	١٨,٨
الإيرادات/ الناتج المحلي الإجمالي (%) ^{١٩}	٣٤,١	٣٠,٥	٣٠,١	٣٠,٠	٣٣,٦	٣٠,٤	٢٢,٢
المصروفات/ الناتج المحلي الإجمالي (%) ^{٢٠}	٣٤,١	٣٠,٥	٣٠,١	٣٠,٠	٣٣,٦	٣٠,٤	٢٢,٢

المصدر: وزارة المالية.

١/ تم إعادة ترميز فصول الموازنة العامة لتنطق مع معايير صندوق النقد الدولي والمعروفة بـ GFSM ٢٠٠١ (على أساس نقدي).

٢/ تشمل قطاع موازنة الجهاز الإداري والمحليات والهيئات الخدمية العامة.

٣/ شهد عام ٢٠٠٦/٢٠٠٥ إيرادات استثنائية بقيمة ٦,٩ مليار جنيه من البيع الأجل للترول ٥,١٠ مليار جنيه من بيع ٢٠% من المسيرة للاتصالات و٢ مليار جنيه من بيع حصة بنك الإسكندرية في الشركات الأخرى. بالنسبة لعام ٢٠٠٧/٢٠٠٦ فقد شهد إيرادات استثنائية بقيمة ١٥,٢ مليار جنيه من بيع الرخصة الثالثة للمحمول التي مستخدمين وأيرادات استثنائية من الضرائب على الدخل بقيمة ٣,١ مليار جنيه نتيجة إعادة تقييم أصول المصرية للاتصالات (لم تؤدي هذه الإيرادات إلى تحسين قيمة العجز الكلي لأنه تم خصمها من حيازة الأصول المالية). وأخيراً، شهدت الفترة يوليو-مايو ٢٠٠٧/٢٠٠٦ إيرادات استثنائية بقيمة ٢,٥ مليار جنيه من بيع رخصة الجيل الثالث لشركات المحمول، إيرادات بيع رخصة الحديد والأسمنت بقيمة ١,٥ مليار جنيه، قيمة رسم الصادرات للأرز والأسمنت بوالى بلغت ٠,٤ مليار جنيه بالإضافة إلى متأخرات ضريبية بقيمة ٠,٦ مليار جنيه.

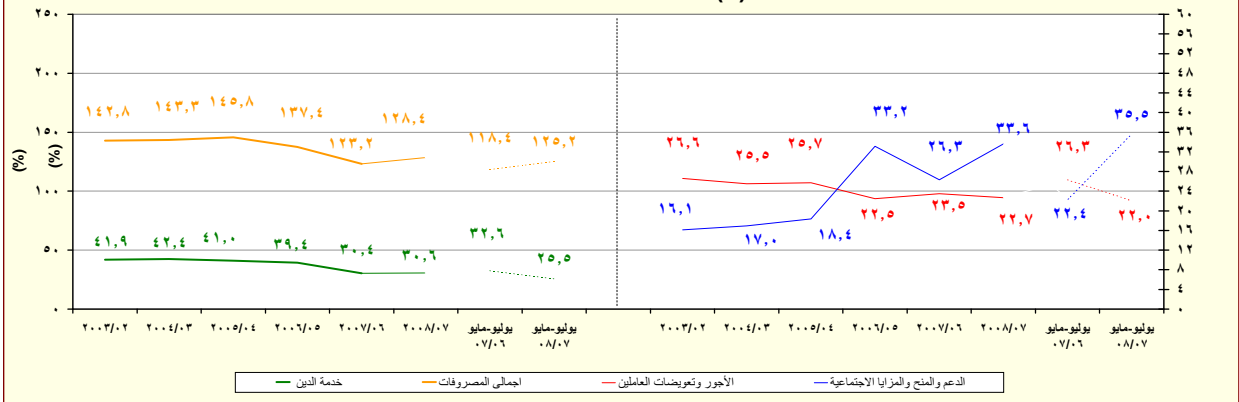
٤/ تتضمن الغرامات والتحويلات الاختيارية وإيرادات متنوعة.

٥/ شهد عام ٢٠٠٧/٢٠٠٦ مصروفات استثنائية بقيمة ٥,٧ مليار جنيه من تسوية الديون المتأخرة مع بنك القاهرة و٢ مليار جنيه تم إنفاقها على الاستثمارات الإضافية في المدينة والصرف.

٦/ العجز الكلي مطروح منه صافي حيازة الأصول المالية.

٧/ تم مراجعة تقديرات حجم الناتج المحلي الإجمالي لعام ٢٠٠٧/٢٠٠٦ بصفة مؤقتة ليصبح ٨٧,٠ مليار جنيه مقارنة بتقدير سابق بلغ ٨٤,٦,٨ مليار جنيه.

شكل (٩): مؤشرات مختارة لتحليل الموازنة



المصدر: وزارة المالية.

١/ تشمل القوائد والأقساط المدفوعة (بدون متأخرات).

جدول (١١) القطاع الحكومي : ملخص المعاملات الرئيسية للموازنة العامة ^{١/٢} (تابع)

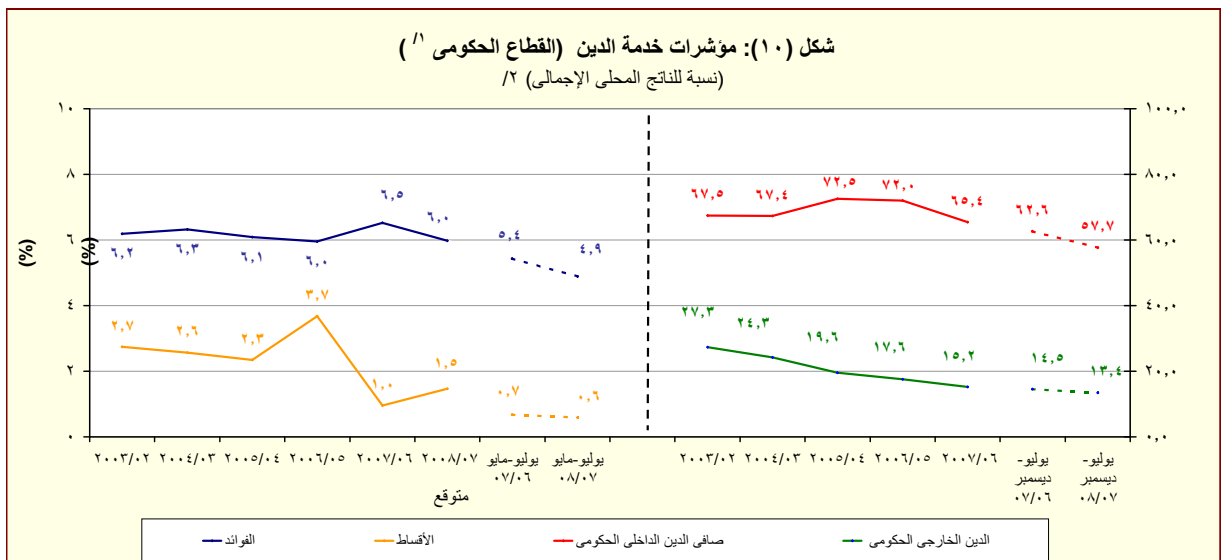
(مليون جنيه)

قطاعات					
٢٠٠٨/٢٠٠٧	٢٠٠٧/٢٠٠٦	٢٠٠٦/٢٠٠٥	٢٠٠٥/٢٠٠٤	٢٠٠٤/٢٠٠٣	٢٠٠٣/٢٠٠٢
يوليو-مارس					
٤٣,٦١٤	٥٤,٦٩٧	٥٠,٣٨٥	٥١,٦٤٣	٤٥,٨٧٨	٤٣,٥٥٥
٣٩٥	١٧٢	١٢٦	١,٠١٢	١٥	٣٦
٤٣,٢١٩	٥٤,٥٢٥	٥٠,٢٥٩	٥٠,٦٣١	٤٥,٨٦٣	٤٣,٥١٩
٤٦,٤٧٠	٣٦,٨٦٧	٥٨,٠٢٢	٥٩,٣٢٦	٤٥,٨٣٨	٤١,٥٢١
٣٣,٦٧٩	٣٣,٢٨٦	٥٤,٣٨١	٦٣,٥٦٩	٤٥,٣٣٤	٣٥,٩٤٢
٤,٩٥١	٥٤,٢١٢	٣٦,٧٥٠	٣٣,٧٥٠	٢٤,١٣٨	١٧,١٣٠
٢٨,٧٢٨	٢٠,٩٢٦	١٧,٦٣١	٢٩,٨١٩	٢١,١٩٦	١٨,٨١٢
١٢,٧٩١	٣,٥٨١	٣,٦٤١	٤,٢٤٣	٥٠٤	٥,٥٧٩
٧٥-	٦٩٣-	١,٧٧٧-	٢,٤٧٧-	٢,٧٣٤-	٣,١٠٣-
٤٥٧-	١٩,٩٢٢	٤٨٩-	١,٨٧٦	٢,٦٥٣	٢,٥٨٤
٢,٧٣٢-	٤٣٢-	٣١١-	٣,٩٣٥-	١,٤٨٦	١٢,٧٤٠
٧٦٩-	١,١٦٨-	٧٠٩-	٣,٠٨٤-	٢٦٦-	٨١٧-
٧٨٢	٢٩	٤,٤٧٧-	١,٠٧٥-	١,١١٤-	٩,٤٠٦-

المصدر: وزارة المالية

١/ تم إعداد البيانات لتتفق مع معايير صندوق النقد الدولي والمعروفة بـ GFS ٢٠٠١ (على أساس نقدي).

٢/ جرى إعداد البيانات التي تخص مصادر تمويل موازنة ٢٠٠٨/٠٩.



المصدر: وزارة المالية والبنك المركزي المصري

١/ يشمل قطاع موازنة الجهاز الإداري والمحليات، والهيئات الخدمية العامة.

٢/ تم مراجعة تقديرات حجم الناتج المحلي الإجمالي لعام ٢٠٠٨/٢٠٠٧ بصفة مؤقتة ليصبح ٨٧٠ مليار جنيه مقارنة بتقدير سابق بلغ ٨٤٦,٨ مليار جنيه.