

جدول (١٣- ج): توزيع الواردات والمتحصلات الجمركية بحسب التصنيف الوظيفي للواردات^١
(مبنى على التصنيف الواسع للأمم المتحدة)

(مليون جنيه)

البنود	الواردات السلعية					الإيرادات الجمركية ^٢				
	٢٠٠٤/٠٣	٢٠٠٥/٠٤	٢٠٠٦/٠٥	٢٠٠٧/٠٦	٢٠٠٧/٠٨	٢٠٠٤/٠٣	٢٠٠٥/٠٤	٢٠٠٦/٠٥	٢٠٠٧/٠٦	٢٠٠٨/٠٧
الإجمالي	٦٩.١٣٧	٨٥.٤٨٨	١٤٣.١٥٠	١٨٧.٤٩٢	١٨٤.٠٣٢	١٢.٠١٩	١٤.٤٢٢	١٨.٠٣٢	١٩.٠٣٢	١١.٢٨١
١١١	٥.٠٠٣	٦.٠١٤	٧.٥٥٨	٧.٩٩٨	١٤.٠٦٧	١١٧	١١٧	١١٧	١١٧	٩٤
١١٢	١.٥٠١	١.٦٦٣	٢.٥٧٦	٣.٠٢٢	٢.٦٧٧	٩٣	٩٣	٩٣	٩٣	٥٦
١٢١	٣.٤٢٨	٣.٤٤١	٥.٠٩٢	٦.١١٨	٦.٦٥٧	١٤٦	١٤٦	١٤٦	١٤٦	١٣١
١٢٢	٣.٠٣٥	٣.٤٤٤	٤.٧٧٨	٨.١١١	٥.٧٤٣	٣٥٠	٣٥٠	٣٥٠	٣٥٠	٢٨٠
٢١	٦.١٠٥	٧.٦٢٠	١٠.٢٦١	١١.٨٢٦	١٣.٤٩٣	٥٣٢	٥٣٢	٥٣٢	٥٣٢	٣١٥
٢٢	٢٩.١٤٢	٣٢.٨٥٨	٥٣.١٣٢	٦٧.٦٦٢	٧٢.٠٣٣	٤.٠١٣	٤.٠١٣	٤.٠١٣	٤.٠١٣	٥.٢٦٤
٣١	٣٧٨	٢.٨٩٧	٦.٨٧٨	٥.٧٥٨	٥.٨٨٦	٥	٥	٥	٥	٢٦
٣٢	٥٧٣	١.٩١٨	٧.٤٠٢	١١.٩٢٩	١٠.١١٥	٥٠	٥٠	٥٠	٥٠	٥٩١
٤١	٦.٧٢٠	٨.٨١٩	١٤.٩٠٢	٣٠.٥٠٢	١٩.٧٢٣	٧٦٤	٧٦٤	٧٦٤	٧٦٤	١.٣٤٩
٤٢	٣.٧٩٠	٤.٤٠١	٩.٠٠٦	٧.٥٠٠	٧.٤٨٩	٦٠٠	٦٠٠	٦٠٠	٦٠٠	٣٢٣
٥١	١.٢٢٤	٢.٠٩٧	٤.٩١٩	٦.٣٥٧	٦.٥٠٣	٨٦١	٨٦١	٨٦١	٨٦١	٢.٠٩٣
٥٢	١.٣٨٥	٢.٢١٥	٤.١٩٨	٤.٩٧٦	٥.١٦١	٢٩٩	٢٩٩	٢٩٩	٢٩٩	٨٧٩
٥٣	٢.٣٧٥	٣.٠٢٠	٤.٧٦١	٦.٢٩٧	٦.١٣١	٦٦٣	٦٦٣	٦٦٣	٦٦٣	٤٦٩
٦١	١.٠٥٢	١.٢٠٦	٢.٠٠٤	٢.١٧٤	١.٨٨٨	٢٢٩	٢٢٩	٢٢٩	٢٢٩	٣٣١
٦٢	١.١٨٤	١.٢٢٧	٢.١٥٠	٢.٨٤٤	٢.٤٢٢	٢٧٨	٢٧٨	٢٧٨	٢٧٨	٤١١
٦٣	٢.٢٣٧	٢.٥٦٢	٣.٤٧٠	٤.٤٠٣	٣.٩٩١	٢٥٥	٢٥٥	٢٥٥	٢٥٥	٤٠٠
٧	٤,٩	٨٦,٧	٦١,٦	١٥,٢	٥٣,٦	٢.٩٣٦	٢.٩٣٦	٢.٩٣٦	٢.٩٣٦	٣.٥٥٩
ملاحظات	١٤.٨٦٨	١٦.٢٨٣	٢٣.٠٨٩	٢٥.٤٣٦	٣٣.٩٠٩	٢,٥	١,٦	١,٥	١,٤	١,٣
إجمالي الواردات (مليون دولار)										
الإيرادات الجمركية/ الناتج المحلي الإجمالي										
الإيرادات الجمركية/ إجمالي الإيرادات والمنح										
الإيرادات الجمركية/ إجمالي الإيرادات الضريبية ^٤										

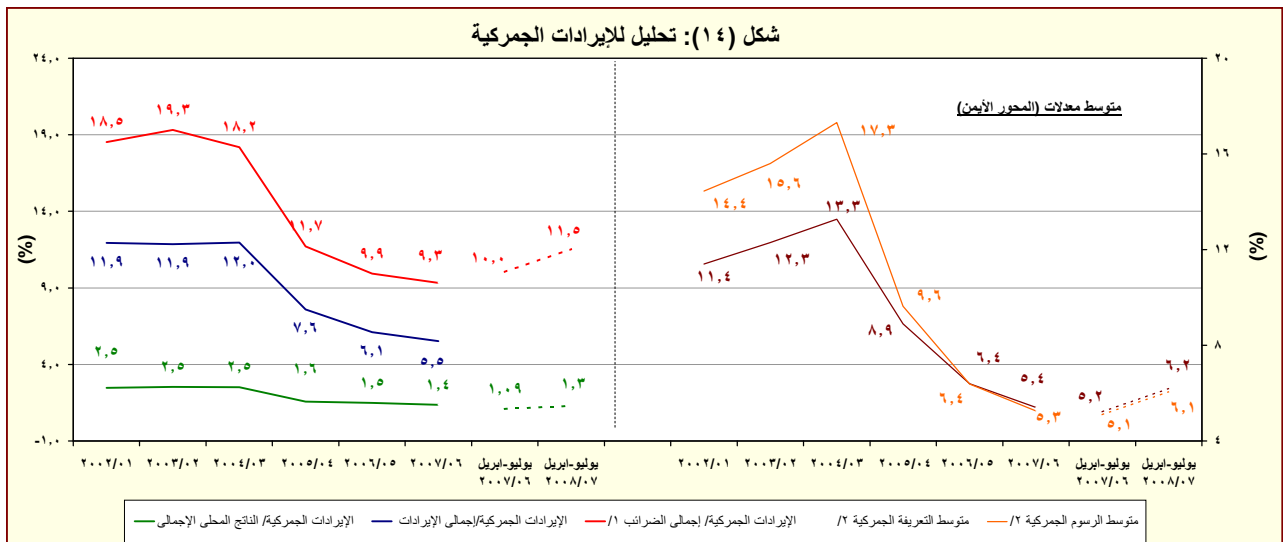
المصدر: وزارة المالية، مصلحة الجمارك المصرية
(معدل تغير سنوي.

١/ جملة المتحصلات لمصلحة الجمارك قد تختلف عن القيمة الاجمالية المعروضة عن متحصلات التجارة الدولية في جدول الموازنة العامة بسبب توزيع متحصلات مصلحة الجمارك على بنود الموازنة المختلفة، مثل الضرائب على التجارة الخارجية، الضرائب على السلع والخدمات، وضرائب أخرى.

٢/ جرى حاليا مراجعة بيانات الواردات لعامي ٢٠٠٦/٢٠٠٥ و ٢٠٠٧/٢٠٠٦.

٣/ تتضمن الإيرادات السيادية والجمركية.

٤/ إجمالي الضرائب التي تم تحصيلها من قبل المصالح الإيرادية (الضرائب على الدخل، المبيعات، الجمارك، والضرائب العقارية).



المصدر: وزارة المالية، مصلحة الجمارك المصرية

١/ إجمالي الضرائب التي تم تحصيلها من قبل المصالح الإيرادية (الضرائب على الدخل، المبيعات، الجمارك، والضرائب العقارية).

٢/ بالنسبة الى اجمالي الواردات.