

جدول (١٢ - ج): توزيع الواردات والمتحصلات الجمركية بحسب التصنيف الوظيفي للواردات^١

(مبنى على التصنيف الواسع للأمم المتحدة)

(مليون جنيه)

البند	الواردات السلعية					الإيرادات الجمركية ^٢				
	٢٠٠٤/٠٣	٢٠٠٥/٠٤	٢٠٠٦/٠٥	٢٠٠٧/٠٦	٢٠٠٧/٠٨	٢٠٠٤/٠٣	٢٠٠٥/٠٤	٢٠٠٦/٠٥	٢٠٠٧/٠٦	٢٠٠٧/٠٨
الإجمالي	٦٩,١٣٧	٨٥,٤٨٨	١٤٣,١٥٠	١٤٥,٤٧٣	١٣٦,٥٢٨	٦٩,١٣٧	٨٥,٤٨٨	١٤٣,١٥٠	١٤٥,٤٧٣	١٣٦,٥٢٨
	(٤,١)	(٢٣,٧)	(٦٧,٥)	(١,٦)	(١,٦)	(٤,١)	(٢٣,٧)	(٦٧,٥)	(١,٦)	(١,٦)
١١١	٥,٠٠٣	٦,٠١٤	٧,٥٥٨	٩,٣١٤	١٠,٥٥٦	٥,٠٠٣	٦,٠١٤	٧,٥٥٨	٩,٣١٤	١٠,٥٥٦
١١٢	١,٥٠١	١,٦٦٣	٢,٥٧٦	٣,٠٠٨	٢,٠١٧	١,٥٠١	١,٦٦٣	٢,٥٧٦	٣,٠٠٨	٢,٠١٧
١٢١	٣,٤٢٨	٣,٤٤١	٥,٠٩٢	٣,٨٤٦	٣,٨٧١	٣,٤٢٨	٣,٤٤١	٥,٠٩٢	٣,٨٤٦	٣,٨٧١
١٢٢	٣,٠٣٥	٣,٤٤٤	٤,٧٧٨	٨,٠٧٠	٤,٣٠٥	٣,٠٣٥	٣,٤٤٤	٤,٧٧٨	٨,٠٧٠	٤,٣٠٥
٢١	٦,١٠٥	٧,٦٢٠	١٠,٢٦١	٩,٧٢٧	١٠,٠٧٩	٦,١٠٥	٧,٦٢٠	١٠,٢٦١	٩,٧٢٧	١٠,٠٧٩
٢٢	٢٩,١٤٢	٣٢,٨٥٨	٥٣,١٣٢	٥١,٧٢٩	٥٣,٩٠٣	٢٩,١٤٢	٣٢,٨٥٨	٥٣,١٣٢	٥١,٧٢٩	٥٣,٩٠٣
٣١	٣٧٨	٢,٨٩٧	٦,٨٧٨	٦,٧١٠	٤,٩٣٨	٣٧٨	٢,٨٩٧	٦,٨٧٨	٦,٧١٠	٤,٩٣٨
٣٢	٥٧٣	١,٩١٨	٧,٤٠٢	٥,٠٩٣	٦,٦٣٦	٥٧٣	١,٩١٨	٧,٤٠٢	٥,٠٩٣	٦,٦٣٦
٤١	٦,٧٢٠	٨,٨١٩	١٤,٩٠٢	١٥,٦٨١	١٤,٣٨٦	٦,٧٢٠	٨,٨١٩	١٤,٩٠٢	١٥,٦٨١	١٤,٣٨٦
٤٢	٣,٧٩٠	٤,٤٠١	٩,٠٠٦	٦,٨١٠	٥,٤٤٧	٣,٧٩٠	٤,٤٠١	٩,٠٠٦	٦,٨١٠	٥,٤٤٧
٥١	١,٢٢٤	٢,٠٩٧	٤,٩١٩	٦,٣٣٣	٥,٤٩٢	١,٢٢٤	٢,٠٩٧	٤,٩١٩	٦,٣٣٣	٥,٤٩٢
٥٢	١,٣٨٥	٢,٢١٥	٤,١٩٨	٤,٢٥١	٣,٦٧٨	١,٣٨٥	٢,٢١٥	٤,١٩٨	٤,٢٥١	٣,٦٧٨
٥٣	٢,٣٧٥	٣,٠٢٠	٤,٧٦١	٥,٧٨٢	٤,٧٢٧	٢,٣٧٥	٣,٠٢٠	٤,٧٦١	٥,٧٨٢	٤,٧٢٧
٦١	١,٠٥٢	١,٢٠٦	٢,٠٠٤	١,٨٩٢	١,٢٤٥	١,٠٥٢	١,٢٠٦	٢,٠٠٤	١,٨٩٢	١,٢٤٥
٦٢	١,١٨٤	١,٢٢٧	٢,١٥٠	٣,١١٠	١,٨٨٦	١,١٨٤	١,٢٢٧	٢,١٥٠	٣,١١٠	١,٨٨٦
٦٣	٢,٢٣٧	٢,٥٦٢	٣,٤٧٠	٤,١١٣	٣,٣٣١	٢,٢٣٧	٢,٥٦٢	٣,٤٧٠	٤,١١٣	٣,٣٣١
٧	٤,٩	٨٦,٧	٦١,٦	٣,٨	٣٢,٠	٤,٩	٨٦,٧	٦١,٦	٣,٨	٣٢,٠
ملاحظات										
إجمالي الواردات (مليون دولار)	١٤,٨٦٨	١٦,٢٨٣	٢٣,٠٨٩	٢٥,٤٣٦	٢٤,٥٩٦	١٤,٨٦٨	١٦,٢٨٣	٢٣,٠٨٩	٢٥,٤٣٦	٢٤,٥٩٦
الإيرادات الجمركية/ الناتج المحلي الإجمالي	٢,٥	١,٤	١,٥	١,٦	١,١	٢,٥	١,٤	١,٥	١,٦	١,١
الإيرادات الجمركية/ إجمالي الإيرادات والمنح	١٢,٠	٧,٦	٦,١	٥,٥	٧,٢	١٢,٠	٧,٦	٦,١	٥,٥	٧,٢
الإيرادات الجمركية/ إجمالي الإيرادات الضريبية ^٤	١٨,٢	١١,٧	٩,٩	٩,٣	١١,٧	١٨,٢	١١,٧	٩,٩	٩,٣	١١,٧

المصدر: وزارة المالية، مصلحة الجمارك المصرية

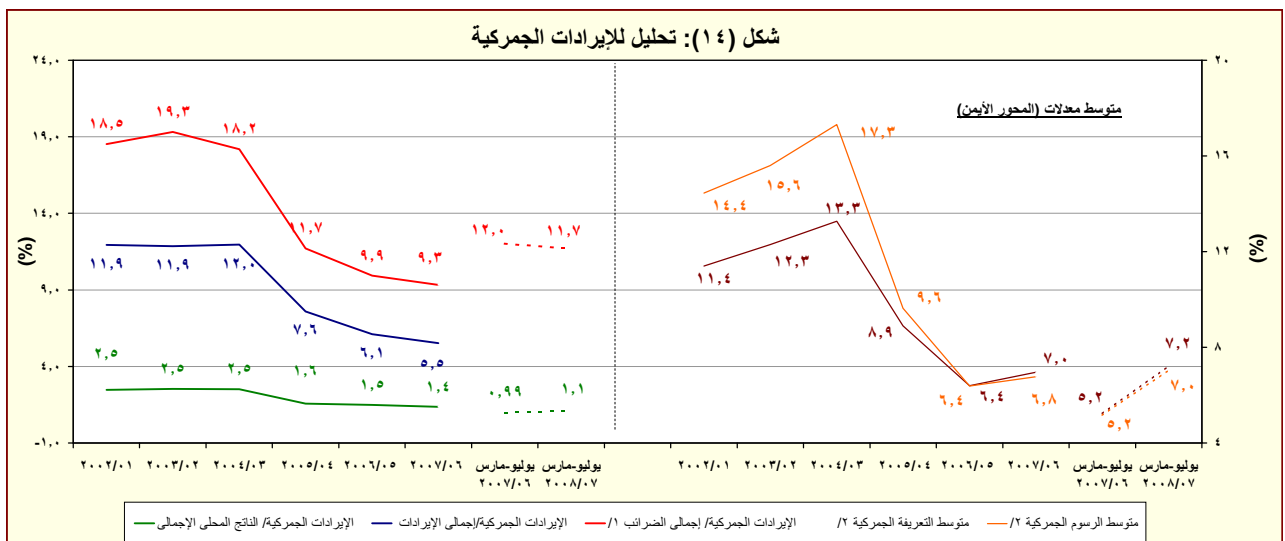
() معدل تغير سنوي.

١/ جملة المتحصلات لمصلحة الجمارك قد تختلف عن القيمة الاجمالية المعروضة عن متحصلات التجارة الدولية في جدول الموازنة العامة بسبب توزيع متحصلات مصلحة الجمارك على بنود الموازنة المختلفة، مثل الضرائب على التجارة الخارجية، الضرائب على السلع والخدمات وضرائب أخرى.

٢/ جرى حاليا مراجعة بيانات الواردات لعامي ٢٠٠٦/٢٠٠٥ و ٢٠٠٧/٢٠٠٦.

٣/ تتضمن الإيرادات السيادية والجمركية.

٤/ إجمالي الضرائب التي تم تحصيلها من قبل المصالح الإيرادية (الضرائب على الدخل، المبيعات، الجمارك، والضرائب العقارية).



المصدر: وزارة المالية، مصلحة الجمارك المصرية

١/ إجمالي الضرائب التي تم تحصيلها من قبل المصالح الإيرادية (الضرائب على الدخل، المبيعات، الجمارك، والضرائب العقارية).

٢/ بالنسبة إلى إجمالي الواردات.