

جدول (١٠) القطاع الحكومي : ملخص المعاملات الرئيسية للموازنة العامة ^{١/١}

(مليون جنيه)

الموازنة							ملاحظات						
٢٠٠٨/٢٠٠٧							٢٠٠٧/٢٠٠٦						
٢٠٠٣/٢٠٠٢							٢٠٠٤/٢٠٠٣						
٢٠٠٥/٢٠٠٤							٢٠٠٦/٢٠٠٥						
٢٠٠٧/٢٠٠٦							٢٠٠٨/٢٠٠٧						
يوليو-مارس							يوليو-مارس						
إجمالي الإيرادات و المنح ^{١/٢}							١٨٧,٢٣٩						
الإيرادات الضريبية							١٢٠,٨٢٤						
الضريبة على الدخل							٥٦,١٣٨						
الضرائب على الممتلكات							١,٤٩٤						
الضرائب على السلع والخدمات							٤٥,٧٢٥						
الضرائب على التجارة الدولية (الجمارك)							١٣,٢٨٤						
ضرائب أخرى							٤,١٨٣						
المنح							٦٦,٤١٥						
إيرادات أخرى							٦٣,٢٤٩						
عوائد الملكية							٤٥,٠٤٩						
حصولية بيع السلع والخدمات							٨,٨٩٤						
أخرى ^{١/٤}							٩,٣٠٦						
إجمالي المصروفات ^{١/٥}							٢٤٤,٠٦١						
الأجور وتعويضات العاملين							٦٠,٣٤٤						
شراء السلع والخدمات							١٦٠,٩٤٤						
الفوائد							٥١,٩٧٩						
الدعم والمنح والمزايا الاجتماعية							٦٤,٢٨٠						
المصروفات الأخرى							٢٢,٨٦٤						
شراء أصول غير مالية (الاستثمارات)							٢٧,٦٥٠						
العجز النقدي ^{١/٦}							٥٦,٨٢٢						
صافي حيازة الأصول المالية							١,٩٤٧						
العجز الكلي							٥٨,٧٦٩						
ملاحظات													
العجز الكلي/ الناتج المحلي الإجمالي (%) ^{١/٧}							٦,٨						
العجز الأولي/ الناتج المحلي الإجمالي (%) ^{١/٨}							٠,٨						
الإيرادات/ الناتج المحلي الإجمالي (%) ^{١/٩}							٢١,٥						
المصروفات/ الناتج المحلي الإجمالي (%) ^{١/١٠}							٢٨,١						

المصدر: وزارة المالية

١/ تم إعادة تويرب فطيات الموازنة العامة لتتفق مع معايير صندوق النقد الدولي والمعروفة بـ GSMF ٢٠٠١ (على أساس نقدي).

٢/ يشمل قطاع موازنة الجهاز الإداري والمحليات، والهيئات الخدمية العامة.

٣/ شهد عام ٢٠٠٦/٢٠٠٥ إيرادات استثنائية بقيمة ٦,٩ مليار جنيه من البيع الأجل للبتروك، ٥,١ مليار جنيه من بيع ٢٠% من المصرية للاتصالات و ٢ مليار جنيه من بيع حصة بنك الاسكندرية في الشركات الأخرى. بالنسبة لعام ٢٠٠٧/٢٠٠٦ فقد شهد الإيرادات استثنائية بقيمة ١٥,٢ مليار جنيه من بيع

الرخصة الثالثة للتمويل من مستثمر أجنبي و إيرادات استثنائية من الضرائب على الدخل بقيمة ٣,١ مليار جنيه نتيجة إعادة تقييم أصول المصرية للاتصالات (الم تزدى). هذه الإيرادات التي تحسن قيمة العجز الكلي لانه تم خصمها من حيازة الأصول المالية). وأخيراً، شهدت الفترة يوليو-مارس ٢٠٠٧/٢٠٠٦ إيرادات استثنائية بقيمة ٢,٥ مليار جنيه من بيع رخصة الجيل الثالث لشركات المحمول، إيرادات بيع رخصة الحديد والأستنت بقيمة ١,٥ مليار جنيه، قيمة رسم الصادر للآرز والأستنت بوالتي بلغت ٠,٤ مليار جنيه بالإضافة إلى متأخرات ضريبية بقيمة ٠,٦ مليار جنيه.

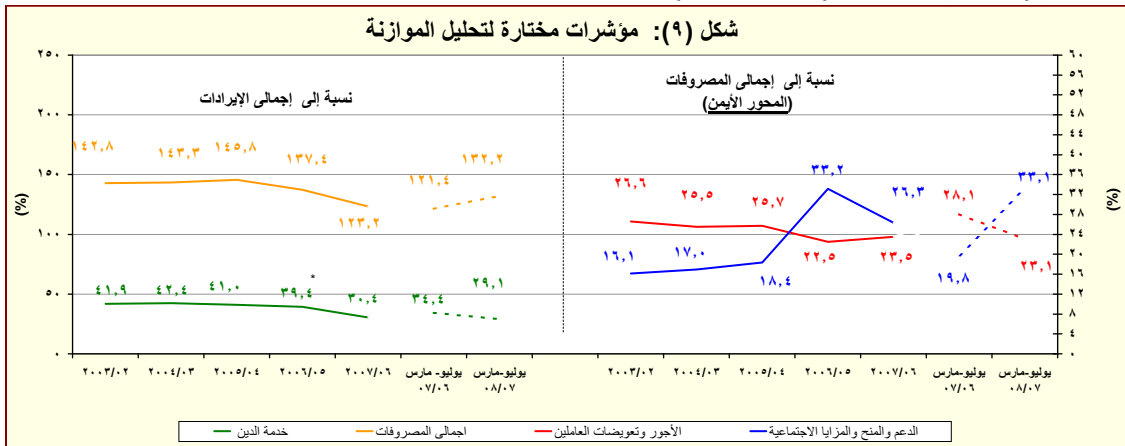
٤/ تتضمن الفوائد والحوافز الاختيارية وإيرادات متنوعة.

٥/ شهد عام ٢٠٠٧/٢٠٠٦ مصروفات استثنائية بقيمة ٥,٧ مليار جنيه من تسوية الديون المتعثرة مع بنك القاهرة و ٢ مليار جنيه تم إنفاقها على الاستثمارات الإضافية في المياه والصرف.

٦/ العجز الكلي مطروح منه صافي حيازة الأصول المالية.

٧/ تم مراجعة تقديرات حجم الناتج المحلي الإجمالي لعام ٢٠٠٧/٢٠٠٦ بصفة مؤقتة ليصبح ٨٧٠ مليار جنيه مقارنة بتقدير سابق بلغ ٨٤٦,٨ مليار جنيه.

شكل (٩): مؤشرات مختارة لتحليل الموازنة



المصدر: وزارة المالية

١/ تشمل الفوائد والأقساط المدفوعة (بدون متأخرات).

جدول (١٠) القطاع الحكومي : ملخص المعاملات الرئيسية للموازنة العامة ^(١) (تابع)

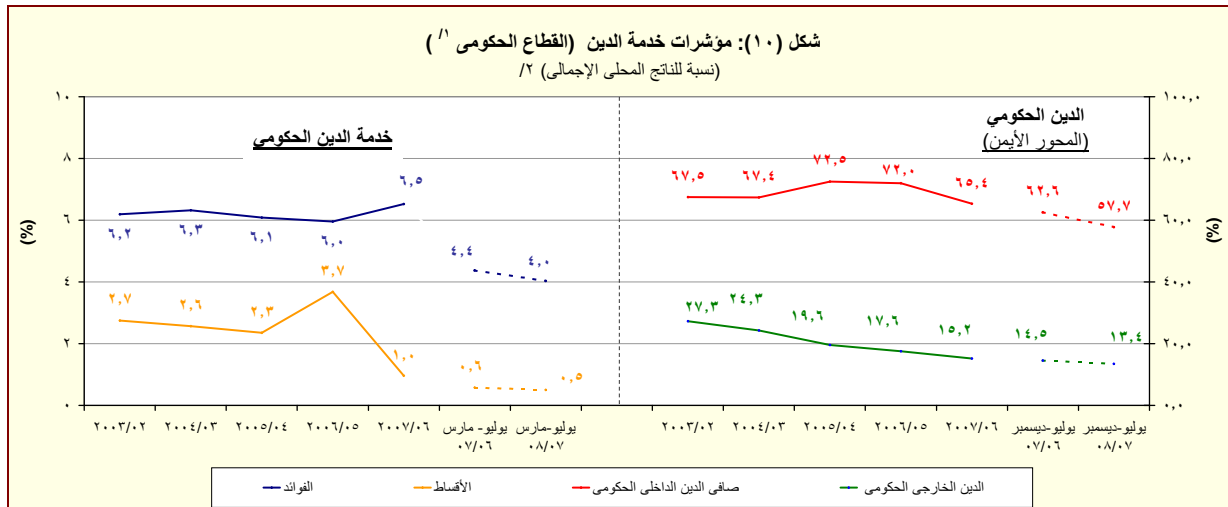
(مليون جنيه)

موازنة						قطاعات																																			
٢٠٠٨/٢٠٠٧						٢٠٠٧/٢٠٠٦						٢٠٠٦/٢٠٠٥						٢٠٠٥/٢٠٠٤						٢٠٠٤/٢٠٠٣						٢٠٠٣/٢٠٠٢						٢٠٠٨/٢٠٠٧					
يوليو-ديسمبر																																									
العجز الكلى												٥٨,٧٦٩																													
صافي حصيلة الخصخصة												١,٠٠٠																													
صافي التمويل:												٥٧,٧٦٩																													
اجمالي التمويل												٥٨,٩١٦																													
التمويل المحلي												٥٦,١٠٢																													
تمويل غير مصرفي												١٣,٤٤٢																													
تمويل مصرفي												٤٢,٦٦٠																													
التمويل الخارجي												٢,٨١٤																													
المستحقات												٠,٠																													
أخرى												١,١٤٧-																													
فروق إعادة التقييم												٠,٠																													
الفرق بين القيمة الحالية والاسمية لأذون الخزانة												٠,٠																													
غير محدد												٠,٠																													

المصدر: وزارة المالية

١/ تم إعداد البيانات لتتفق مع معايير صندوق النقد الدولي والمعروفة بـ ٢٠٠١ GFS (على أساس نقدي).

شكل (١٠): مؤشرات خدمة الدين (القطاع الحكومي) ^(١)
(نسبة للناتج المحلي الإجمالي) ^(٢)



المصدر: وزارة المالية والبنك المركزي المصري

١/ يشمل قطاع موازنة الجهاز الإداري و المحليات، والهيئات الخدمية العامة.

٢/ تم مراجعة تقديرات حجم الناتج المحلي الإجمالي لعام ٢٠٠٨/٢٠٠٧ بصفة مؤقتة ليصبح ٨٧٠ مليار جنيه مقارنة بتقدير سابق بلغ ٨٤٦,٨ مليار جنيه.