

جدول (١٢- ج): توزيع الواردات والمتحصلات الجمركية بحسب التصنيف الوظيفي للواردات^١

(مبنى على التصنيف الواسع للأمم المتحدة)

(مليون جنية)

البنود	الواردات السلعية					الإيرادات الجمركية ^٢				
	٢٠٠٧/٠٨	٢٠٠٧/٠٦	٢٠٠٦/٠٥	٢٠٠٥/٠٤	٢٠٠٤/٠٣	٢٠٠٧/٠٨	٢٠٠٧/٠٦	٢٠٠٦/٠٥	٢٠٠٥/٠٤	٢٠٠٤/٠٣
الإجمالي	١٠٨,١٥٣	١٤٥,٤٧٣	١٤٣,١٥٠	٨٥,٤٨٨	٦٩,١٣٧	١٠٨,١٥٣	١٤٥,٤٧٣	١٤٣,١٥٠	٨٥,٤٨٨	٦٩,١٣٧
	(١,٠)	(١,٦)	(٦٧,٥)	(٢٣,٧)	(٤,١)	(١,٠)	(١,٦)	(٦٧,٥)	(٢٣,٧)	(٤,١)
١١١ سلع غذائية أولية للصناعة	٨,٤٣٤	٩,٣١٤	٧,٥٥٨	٦,٠١٤	٥,٠٠٣	٨,٤٣٤	٩,٣١٤	٧,٥٥٨	٦,٠١٤	٥,٠٠٣
١١٢ سلع غذائية أولية للإستهلاك	١,٥٧٣	٣,٠٠٨	٢,٥٧٦	١,٦٦٣	١,٥٠١	١,٥٧٣	٣,٠٠٨	٢,٥٧٦	١,٦٦٣	١,٥٠١
١٢١ سلع غذائية مصنعة للصناعة	٣,١٥٠	٣,٨٤٦	٥,٠٩٢	٣,٤٤١	٣,٤٢٨	٣,١٥٠	٣,٨٤٦	٥,٠٩٢	٣,٤٤١	٣,٤٢٨
١٢٢ سلع غذائية مصنعة للإستهلاك	٣,٤٦١	٨,٠٧٠	٤,٧٧٨	٣,٤٤٤	٣,٠٣٥	٣,٤٦١	٨,٠٧٠	٤,٧٧٨	٣,٤٤٤	٣,٠٣٥
٢١ مستلزمات صناعية أولية	٧,٦٩٥	٩,٧٢٧	١٠,٢٦١	٧,٦٢٠	٦,١٠٥	٧,٦٩٥	٩,٧٢٧	١٠,٢٦١	٧,٦٢٠	٦,١٠٥
٢٢ مستلزمات صناعية مصنعة	٤٢,٦٤٢	٥١,٧٢٩	٥٣,١٣٢	٣٢,٨٥٨	٢٩,١٤٢	٤٢,٦٤٢	٥١,٧٢٩	٥٣,١٣٢	٣٢,٨٥٨	٢٩,١٤٢
٣١ وقود وزيوت خام	٣,٥٥٧	٦,٧١٠	٦,٨٧٨	٢,٨٩٧	٣,٧٨	٣,٥٥٧	٦,٧١٠	٦,٨٧٨	٢,٨٩٧	٣,٧٨
٣٢ وقود مصنع ووقود اخرى	٥,٩٠١	٥,٠٩٣	٧,٤٠٢	١,٩١٨	٥٧٣	٥,٩٠١	٥,٠٩٣	٧,٤٠٢	١,٩١٨	٥٧٣
٤١ سلع رأسمالية عدا معدات النقل	١١,٥٩٥	١٥,٦٨١	١٤,٩٠٢	٨,٨١٩	٦,٧٢٠	١١,٥٩٥	١٥,٦٨١	١٤,٩٠٢	٨,٨١٩	٦,٧٢٠
٤٢ قطع غيار وأجزاء سلع رأسمالية	٤,٢٧٣	٦,٨١٠	٩,٠٠٦	٤,٤٠١	٣,٧٩٠	٤,٢٧٣	٦,٨١٠	٩,٠٠٦	٤,٤٠١	٣,٧٩٠
٥١ سيارات الركوب	٤,٢٤٠	٦,٣٣٣	٤,٩١٩	٢,٠٩٧	١,٢٢٤	٤,٢٤٠	٦,٣٣٣	٤,٩١٩	٢,٠٩٧	١,٢٢٤
٥٢ غيرها من السيارات	٢,٨٤٦	٤,٢٥١	٤,١٩٨	٢,٢١٥	١,٣٨٥	٢,٨٤٦	٤,٢٥١	٤,١٩٨	٢,٢١٥	١,٣٨٥
٥٣ قطع غيار وأجزاء لوسائل النقل	٣,٦٧٥	٥,٧٨٢	٤,٤٦١	٣,٠٢٠	٢,٣٧٥	٣,٦٧٥	٥,٧٨٢	٤,٤٦١	٣,٠٢٠	٢,٣٧٥
٦١ سلع إستهلاكية معمرة	١,٠١٨	١,٨٩٢	٢,٠٠٤	١,٢٠٦	١,٠٥٢	١,٠١٨	١,٨٩٢	٢,٠٠٤	١,٢٠٦	١,٠٥٢
٦٢ سلع إستهلاكية نصف معمرة	١,٥٦٤	٣,١١٠	٢,١٥٠	١,٢٢٧	١,١٨٤	١,٥٦٤	٣,١١٠	٢,١٥٠	١,٢٢٧	١,١٨٤
٦٣ سلع إستهلاكية غير معمرة	٢,٥١٣	٤,١١٣	٣,٤٧٠	٢,٥٦٢	٢,٢٣٧	٢,٥١٣	٤,١١٣	٣,٤٧٠	٢,٥٦٢	٢,٢٣٧
٧ سلع أخرى	١٨,٣	٣,٨	٦١,٦	٨٦,٧	٤,٩	١٨,٣	٣,٨	٦١,٦	٨٦,٧	٤,٩
ملاحظات										
إجمالي الواردات (مليون دولار)	١٩,٤١٣	٢٥,٤٣٦	٢٣,٠٨٩	١٦,٢٨٣	١٤,٨٦٨	١٩,٤١٣	٢٥,٤٣٦	٢٣,٠٨٩	١٦,٢٨٣	١٤,٨٦٨
الإيرادات الجمركية/ الناتج المحلي الإجمالي	٠,٨	١,٤	١,٥	١,٦	٢,٥	٠,٨	١,٤	١,٥	١,٦	٢,٥
الإيرادات الجمركية/ إجمالي الإيرادات والمنح	٧,٠	٥,٥	٦,١	٧,٦	١٢,٠	٧,٠	٥,٥	٦,١	٧,٦	١٢,٠
الإيرادات الجمركية/ إجمالي الإيرادات الضريبية ^٤	١١,٥	٩,٣	٩,٩	١١,٧	١٨,٢	١١,٥	٩,٣	٩,٩	١١,٧	١٨,٢

المصدر: وزارة المالية، مصلحة الجمارك المصرية (معدل تغير سنوي).

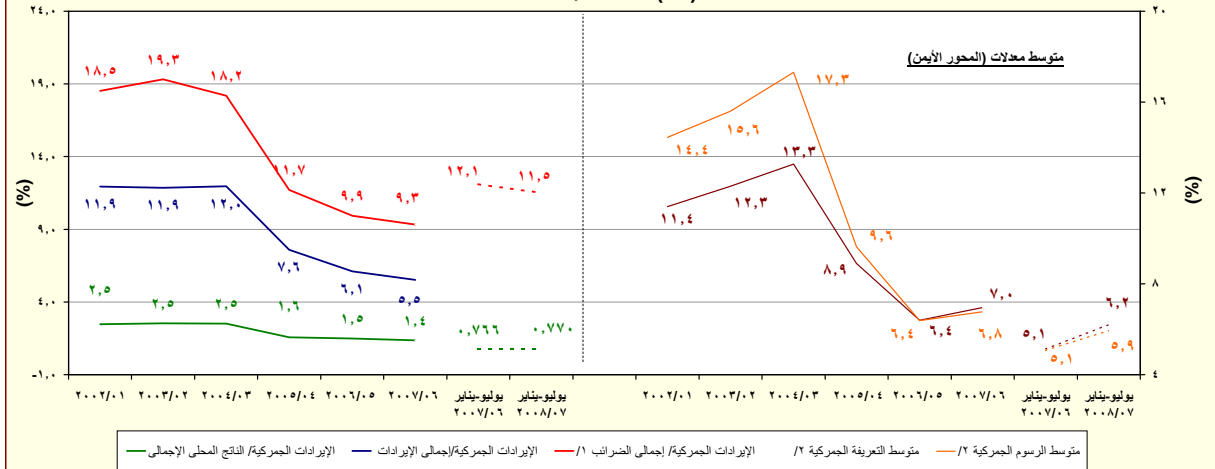
١/ جملة المتحصلات لمصلحة الجمارك قد تختلف عن القيمة الاجمالية المعروضة عن متحصلات التجارة الدولية في جدول الموازنة العامة بسبب توزيع متحصلات مصلحة الجمارك على بنود الموازنة المختلفة، مثل الضرائب على التجارة الخارجية، الضرائب على السلع والخدمات، وضرائب أخرى.

٢/ جرى حالياً مراجعة بيانات الواردات لعامي ٢٠٠٦/٢٠٠٥ و ٢٠٠٧/٢٠٠٦.

٣/ تتضمن الإيرادات السيادية والحالية.

٤/ إجمالي الضرائب التي تم تحصيلها من قبل المصالح الإيرادية (الضرائب على الدخل، المبيعات، الجمارك، والضرائب العقارية).

شكل (١٤): تحليل للإيرادات الجمركية



المصدر: وزارة المالية، مصلحة الجمارك المصرية

١/ إجمالي الضرائب التي تم تحصيلها من قبل المصالح الإيرادية (الضرائب على الدخل، المبيعات، الجمارك، والضرائب العقارية).

٢/ بالنسبة إلى إجمالي الواردات.