

جدول (١٠) القطاع الحكومي : ملخص المعاملات الرئيسية للموازنة العامة ^{1/ 2/}

فئتيات		الموازنة					
٢٠٠٧/٢٠٠٧	٢٠٠٧/٢٠٠٦	٢٠٠٧/٢٠٠٦	٢٠٠٦/٢٠٠٥	٢٠٠٥/٢٠٠٤	٢٠٠٤/٢٠٠٣	٢٠٠٣/٢٠٠٢	٢٠٠٧/٢٠٠٧
يوليو-يناير	يوليو-يناير						
٩٢.٤٥٩	٨٥.٩٥٢	١٨٠.٤١٥	١٥١.٢٦٦	١١٠.٨٦٤	١٠١.٨٨٠	٨٩.١٥٠	١٨٧.٢٣٩
٦٠.٠٠٢	٤٩.١١٨	١١٤.٣٢٦	٩٧.٧٧٨	٧٥.٧٥٩	٦٧.١٤٧	٥٥.٧٢٢	١٢٠.٨٢٤
٢٧.١٢٢	٢٣.١٧٩	٥٨.٥٣٥	٤٨.٢٦٨	٣١.٥٧١	٢٧.٢٧٧	٢٠.٧٨٩	٥٦.١٣٨
٩٨٨	٧٣٣	١.٧٨٨	١.٢١٤	١.٠٣٤	٧٨٥	٧٨٤	١.٤٩٤
٢٤.٥٠٢	١٨.٩٣٥	٣٩.٤٣٦	٣٤.٦٩٩	٣١.٤٣٠	٢٦.٥٥٢	٢٣.١١٦	٤٥.٧٢٥
٦.٧٧٧	٥.٦٥٩	١٠.٣٧٠	٩.٦٥٤	٧.٧٤٤	٩.٢٢٣	٨.٢٣٨	١٣.٢٨٤
٦١٣	٦١٣	٤.١٩٨	٣.٩٤٤	٣.٩٧٩	٣.٣١١	٢.٧٩٤	٤.١٨٣
٧٩٣	٢.٢٦٣.٩	٣.٨٨٦	٢.٣٧٩	٢.٨٥٣	٥.٠٥٣	٣.٢٩٠	٣.١٦٦
٣١.٦٦٤	٣٤.٥٧٠	٦٢.٠٠٣	٥١.١٠٨	٣٢.٢٥٢	٢٩.٦٨٠	٣٠.١٣٨	٦٣.٢٤٩
٢٢.١١٧	٢٨.٦٨٣	٤٥.١١٠	٣٦.٣٧٣	١٧.٧٥٨	١٤.٨٤٩	١٣.٧٦٤	٤٥.٠٤٩
٣.٣٦١	٢.٨٥٠	٩.٧٧٦	٧.٨٩١	٧.١٩٧	٧.٧٥١	٦.٣٧٠	٨.٨٩٤
٦.١٨٦	٣.٠٣٧	٧.١١٧	٦.٨٤٥	٧.٢٩٧	٧.٠٨٠	١٠.٠٠٥	٩.٣٠٦
١٢٦.٥٦٩	٩٦.٨٧١	٢٢٢.٠٢٩	٢٠٧.٨١١	١٦١.٦١١	١٤٥.٩٨٨	١٢٧.٣٢٠	٢٤٤.٠٦١
٣٢.٣٣٧	٢٨.٣٧٣	٥٢.١٥٣	٤٦.٧١٩	٤١.٥٤٦	٣٧.٢٦٦	٣٣.٨١٦	٦٠.٣٤٤
٧.٤٦١	٦.٨٣٦	١٧.٠٢٨	١٤.٤٢٩	١٢.٦١٣	٩.٣٣٦	٨.٥٤٢	١٦.٩٤٤
٢٣.٧٠٧	٢١.٧٣٠	٤٧.٧٠٠	٣٦.٨١٤	٣٢.٧٨٠	٣٠.٧٠٠	٢٥.٨٤٨	٥١.٩٧٩
٣٩.٠١٣	٢١.٩٢٨	٥٨.٤٤٢	٦٨.٨٩٧	٢٩.٧٠٦	٢٤.٧٥٢	٢٠.٥٥٠	٦٤.٢٨٠
١٢.٥٦٣	١٠.٨٠٨	٢١.٢٠٨	١٩.٧٤٠	٢١.٦٩٢	٢١.٠٨٤	١٨.٣١٣	٢٢.٨٦٤
١١.٤٨٩	٧.١٩٦	٢٥.٤٩٨	٢١.٢١٢	٢٣.٢٧٤	٢٢.٨٥١	٢٠.٢٥١	٢٧.٦٥٠
٣٤.١١١	١٠.٩١٨	٤١.٨١٥	٥٦.٥٤٥	٥٠.٧٤٧	٤٤.١٠٨	٣٨.١٧٠	٥٦.٨٢٢
٢٥٢	٦.٢٠٣	١٢.٨٨٣	٦.١٦٠	٨٩٦	١.٧٧٠	٥.٣٨٥	١.٩٤٧
٣٣.٨٥٩	١٧.١٢١	٥٤.٦٩٧	٥٠.٣٨٥	٥١.٦٤٣	٤٥.٨٧٨	٤٣.٥٥٥	٥٨.٧٦٩
ملاحظات							
٤.٠	٢.٣	٧.٥	٨.٢	٩.٦	٩.٥	١٠.٤	٦.٩
١.٢	٠.٦	١.٠	٢.٢	٣.٥	٣.١	٤.٢	٠.٨
١.٠٩	١١.٨	٢٤.٦	٢٤.٥	٢٠.٦	٢١.٠	٢١.٤	٢٢.١
١٤.٩	١٣.٢	٣٠.٤	٣٣.٦	٣٠.٠	٣٠.١	٣٠.٥	٢٨.٨

المصدر: وزارة المالية.

١/ تم إعادة تويب فطرات الموازنة العامة لتنطق مع معايير صندوق النقد الدولي والمعروفة بـ GFSM ٢٠٠١ (على أساس نقدي).

٢/ تشمل قطاع موازنة الجهاز الإداري والمحليات، والهيئات الخدمية العامة.

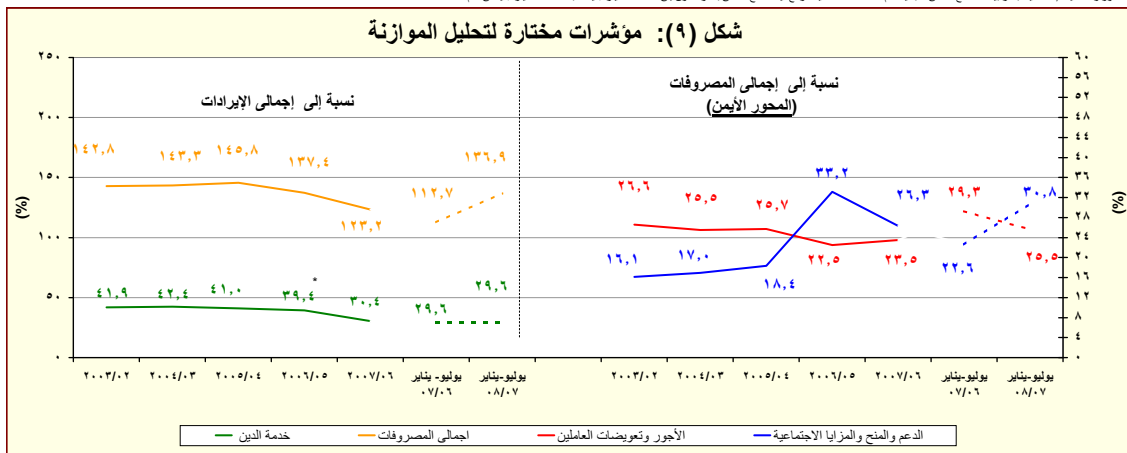
٣/ شهد عام ٢٠٠٦/٢٠٠٥ إيرادات استثنائية بقيمة ٦.٩ مليار جنيه من البيع الأجل للثبوت ٥.١ مليار جنيه من بيع ٢٠% من المسيرة للاتصالات و ٢ مليار جنيه من بيع حصة بنك الإسكندرية في الشركات الأخرى. بالنسبة لعام ٢٠٠٧/٢٠٠٦ فقد شهد إيرادات استثنائية بقيمة ١٥.٢ مليار جنيه من بيع الرخصة الثالثة للمحمول إلى مستثمر أجنبي وإيرادات استثنائية من الضرائب على الدخل بقيمة ٣.١ مليار جنيه نتيجة إعادة تقييم أصول المصرية للاتصالات (لم تزد). هذه الإيرادات إلى تحسن قيمة العجز الكلي لانه تم خصمها من حيازة الأصول المالية). وأخيراً، شهدت الفترة يوليو-يناير ٢٠٠٧/٢٠٠٦ إيرادات استثنائية بقيمة ٢.٥ مليار جنيه من بيع رخصة الجيل الثالث لشركات المحمول.

٤/ تتضمن الغرامات والحوالات الإحترازية وإيرادات متفرقة.

٥/ شهد عام ٢٠٠٧/٢٠٠٦ مسروقات استثنائية بقيمة ٥.٧ مليار جنيه من تسوية الديون المتفرقة مع بنك القاهرة و ٢ مليار جنيه تم انقائها على الاستثمارات الاضائية في الميرة والصراف.

٦/ العجز الكلي مطروح منه صافي حيازة الأصول المالية.

٧/ قامت وزارة التنمية الاقتصادية بنشر بيانات الناتج المحلي المبنية لعام ٢٠٠٧/٢٠٠٦ حيث ارتفع قيمة الناتج المحلي بسعر السوق إلى ١٣١.٢ مليار جنيه مقابل ٩١٧.٧ مليار جنيه في عام ٢٠٠٦/٢٠٠٥.



المصدر: وزارة المالية.

١/ تشمل فوائد الأقساط المدفوعة (بدون متأخرات).

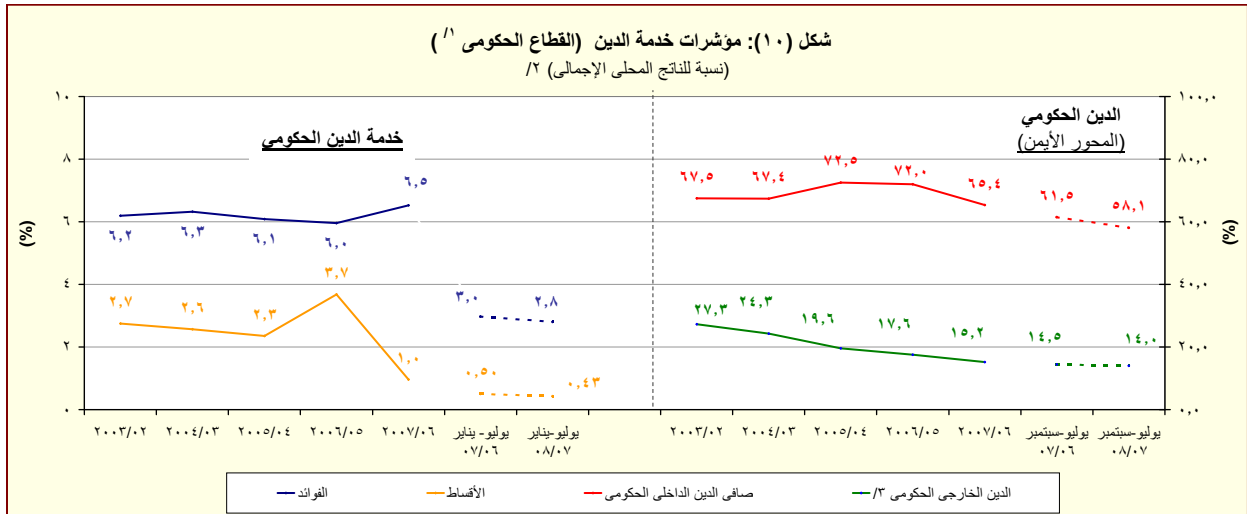
جدول (١٠) القطاع الحكومي : ملخص المعاملات الرئيسية للموازنة العامة ^١ (تابع)

(مليون جنيه)

موازنة						موازنة					
٢٠٠٨/٢٠٠٧						٢٠٠٨/٢٠٠٧					
يوليو-سبتمبر						يوليو-سبتمبر					
٢٠٠٨/٢٠٠٧	٢٠٠٧/٢٠٠٦	٢٠٠٦/٢٠٠٥	٢٠٠٥/٢٠٠٤	٢٠٠٤/٢٠٠٣	٢٠٠٣/٢٠٠٢	٢٠٠٨/٢٠٠٧	٢٠٠٧/٢٠٠٦	٢٠٠٦/٢٠٠٥	٢٠٠٥/٢٠٠٤	٢٠٠٤/٢٠٠٣	٢٠٠٣/٢٠٠٢
١٦,٩٦٩	٥٤,٦٩٧	٥٠,٣٨٥	٥١,٦٤٣	٤٥,٨٧٨	٤٣,٥٥٥	٥٨,٧٦٩	٥٨,٧٦٩	٥٨,٧٦٩	٥٨,٧٦٩	٥٨,٧٦٩	٥٨,٧٦٩
١٥	١٧٢	١٢٦	١,٠١٢	١٥	٣٦	١,٠٠٠	١,٠٠٠	١,٠٠٠	١,٠٠٠	١,٠٠٠	١,٠٠٠
١٦,٩٥٤	٥٤,٥٢٥	٥٠,٢٥٩	٥٠,٦٣١	٤٥,٨٦٣	٤٣,٥١٩	٥٧,٧٦٩	٥٧,٧٦٩	٥٧,٧٦٩	٥٧,٧٦٩	٥٧,٧٦٩	٥٧,٧٦٩
٢١,٥١٩	٣٦,٨٦٧	٥٨,٠٢٢	٥٩,٣٢٦	٤٥,٨٣٨	٤١,٥٢١	٥٨,٩١٦	٥٨,٩١٦	٥٨,٩١٦	٥٨,٩١٦	٥٨,٩١٦	٥٨,٩١٦
١٣,٧٨٧	٣٣,٢٨٦	٥٤,٣٨١	٦٣,٥٦٩	٤٥,٣٣٤	٣٥,٩٤٢	٥٦,١٠٢	٥٦,١٠٢	٥٦,١٠٢	٥٦,١٠٢	٥٦,١٠٢	٥٦,١٠٢
٤	٥٤,٢١٢	٣٦,٧٥٠	٣٣,٧٥٠	٢٤,١٣٨	١٧,١٣٠	١٣,٤٤٢	١٣,٤٤٢	١٣,٤٤٢	١٣,٤٤٢	١٣,٤٤٢	١٣,٤٤٢
١٣,٧٨٣	٢٠,٩٢٦	١٧,٦٣١	٢٩,٨١٩	٢١,١٩٦	١٨,٨١٢	٤٢,٦٦٠	٤٢,٦٦٠	٤٢,٦٦٠	٤٢,٦٦٠	٤٢,٦٦٠	٤٢,٦٦٠
٧,٧٣٢	٣,٥٨١	٣,٦٤١	٤,٢٤٣	٥,٠٤	٥,٥٧٩	٢,٨١٤	٢,٨١٤	٢,٨١٤	٢,٨١٤	٢,٨١٤	٢,٨١٤
٧-	٦٩٣-	١,٧٧٧-	٢,٤٧٧-	٢,٧٣٤-	٣,١٠٣-	٠,٠	٠,٠	٠,٠	٠,٠	٠,٠	٠,٠
١,٢٥٩	١٩,٩٢٢	٤٨٩-	١,٨٧٦	٢,٦٥٣	٢,٥٨٤	١,١٤٧-	١,١٤٧-	١,١٤٧-	١,١٤٧-	١,١٤٧-	١,١٤٧-
١,٢٢٧-	٤٣٢-	٣١١-	٣,٩٣٥-	١,٤٨٦	١٢,٧٤٠	٠,٠	٠,٠	٠,٠	٠,٠	٠,٠	٠,٠
٥١٨-	١,١٦٨-	٧٠٩-	٣,٠٨٤-	٢٦٦-	٨١٧-	٠,٠	٠,٠	٠,٠	٠,٠	٠,٠	٠,٠
٤,٠٧٢-	٢٩	٤,٤٧٧-	١,٠٧٥-	١,١١٤-	٩,٤٠٦-	٠,٠	٠,٠	٠,٠	٠,٠	٠,٠	٠,٠

المصدر: وزارة المالية

١/ تم إعداد البيانات لتتفق مع معايير صندوق النقد الدولي والمعروفة بـ GFS ٢٠٠١ (على أساس نقدي).



المصدر: وزارة المالية والبنك المركزي المصري

١/ يشمل قطاع موازنة الجهاز الإداري والمحليات، والهيئات الخدمية العامة.

٢/ قامت وزارة التنمية الاقتصادية بنشر بيانات الناتج المحلي المبدئية لعام ٢٠٠٧/٢٠٠٦ حيث ارتفع قيمة الناتج المحلي بسعر السوق إلى ٧٣١,٢ مليار جنيه مقابل ٦١٧,٧ مليار جنيه في عام ٢٠٠٦/٢٠٠٥.

٣/ تم تعديل السلسلة لكي تعكس الدين الخارجي الحكومي بدلا من اجمالي الدين الخارجي باستخدام بيانات البنك المركزي المصري.