

القسم الأول: نظرة عامة على الأداء الإقتصادي والمالي (تابع)

ربيع سنوي	سنوي									
	ديسمبر-٢٠٠٧*	سبتمبر-٢٠٠٧	مارس-٢٠٠٧	ديسمبر-٢٠٠٦	يونيو-٢٠٠٧	يونيو-٢٠٠٦	يونيو-٢٠٠٥	يونيو-٢٠٠٤	يونيو-٢٠٠٣	يونيو-٢٠٠٢
<b>هـ. ملخص الدين العام المحلي</b>										
<b>(بالمليون جنيه، رصيد نهاية الفترة) <sup>١/١</sup></b>										
٦٢١.٥٩٧	٦٠٧.٣٣٠	٥٧٧.٣٥٥	٥٦٦.٤٩٨	٥٩١.٠٠١	٥٥٤.٨٣٧	٥٤٣.٨٩٣	٤٥٦.٤٥٢	٣٨١.٣٨٤	٣٢٣.١٤٣	
(٩,٧)				(٦,٥)	(٢,٠)	(١٩,٢)	(١٩,٧)	(١٨,٠)	(١٨,٢)	
١١٩.٤٤٢	١١٥.٣٦٨	١٠٤.٢٢٦	١٠٨.٦٧٨	١١٢.٨٢٩	١٠٩.٩٤٨	١٥٣.٣٨٥	١٢٩.٥١٤	٩٩.٧٧٩	٧٧.٤٨٠	
(٩,٩)				(٢,٦)	-(٢٨,٣)	(١٨,٤)	(٢٩,٨)	(٢٨,٨)	(٣٢,٨)	
٥٠٢.١٥٥	٤٩١.٩٦٢	٤٧٣.١٢٩	٤٥٧.٨٢٠	٤٧٨.١٧٢	٤٤٤.٨٨٩	٣٩٠.٥٠٨	٣٢٦.٩٣٨	٢٨١.٦٠٥	٢٤٥.٦٦٣	
(٩,٧)				(٧,٥)	(١٣,٩)	(١٩,٤)	(١٦,١)	(١٤,٦)	(١٤,٣)	
٥١٩.٣١٢	٥٠٣.٣٤٦	٤٦٦.٤٣٢	٤٥٦.٣٢٧	٤٨٦.٢٤١	٤٤٩.٤٥٦	٤٥٠.٩٩٣	٣٧٤.٤٤٦	٣١٣.١٣٨	٢٥٩.١٦٩	
(١٣,٨)				(٨,٢)	-(٠,٣)	(٢٠,٣)	(١٩,٧)	(٢٠,٨)	(٢٠,٠)	
١٢٢.٤٤٦	١٢٠.١٠٥	١٠٧.٥٧٤	١١٢.٢٤٥	١١٦.٩٦٤	١١٧.٢٤٧	١٧٣.٦٩٨	١٤٧.٨٣٧	١٢٠.٥٧٩	٩٠.٢٤٣	
(٩,١)				-	-(٠,٢)	-(٣٢,٥)	(١٧,٥)	(٣٢,٦)	(٣١,٧)	
٣٩٦.٨٦٦	٣٨٣.٢٤١	٣٥٨.٨٥٨	٣٤٤.٠٨٢	٣٦٩.٢٧٧	٣٣٢.٢٩٠	٢١٧.٢٦٥	٢٢٧.١٠٩	١٩٢.٥٥٩	١٦٨.٩٢٦	
(١٥,٣)				(١١,٢)	(١٩,٨)	(٢٢,١)	(١٧,٩)	(١٤,٠)	(١٤,٥)	
٥٣١.٩٦٢	٥١٣.٢٥٨	٤٧٤.٠٦٩	٤٧٧.٥٦٢	٤٩٣.٨٧٩	٤٧٠.٢٦٤	٤٦٩.٠٣٩	٣٨٨.٣٧٧	٣٢٣.١٩٧	٢٦٩.٩٨٨	
(١٢,٤)				(٥,٠)	-(٠,٣)	(٢٠,٨)	(٢٠,٢)	(١٩,٧)	(١٩,٧)	
١٤٢.٤٢٩	١٣٧.٣٧٤	١١٩.٤٩٤	١٣٤.٠١٣	١٣٠.٦٠٥	١٣٧.٣٣٢	١٨٧.٤٦٧	١٦١.٠١٢	١٢٩.٨١٨	٩٧.٣١١	
(٦,٣)				-(٤,٩)	-(٢٦,٧)	(١٦,٤)	(٢٤,١)	(٣٢,٤)	(٣٠,٩)	
٣٩٤.٥٣٣	٣٧٥.٨٨٤	٣٥٤.٥٧٥	٣٤٣.٥٤٩	٣٦٣.٢٧٤	٣٣٢.٩٣٢	٢٨١.٥٧٥	٢٢٧.٢٧٥	١٩٣.٣٧٩	١٧٢.٦٧٧	
(١٤,٨)				(٩,١)	(١٨,٢)	(٢٣,٩)	(١٧,٥)	(١٢,٠)	(١٤,٢)	
-	٣١.٩٢٤	٢٨.٧٤٤	٢٨.٩٥٨	٢٩.٨٩٨	٢٩.٥٩٣	٢٨.٩٤٩	٢٩.٨٧٢	٢٩.٣٩٦	٢٨.٦٦١	
-	٢٠.٨٧٤	١٨.٤٥٦	١٨.٦٢٧	١٩.٤٩٢	١٨.٨٦٥	١٨.٢٣١	١٨.٩٦٥	١٨.٨٨٤	١٧.٩٥٩	
-	١١.٠٥٠	١٠.٢٨٨	١٠.٣٣١	١٠.٤٠٦	١٠.٧٢٨	١٠.٧١٨	١٠.٩٠٧	١٠.٥١٢	١٠.٧٠٢	
<b>١. اجمالي الدين العام الخارجي</b>										
<b>(مليون دولار، رصيد نهاية الفترة)</b>										
اجمالي الدين الخارجي الحكومي										
اجمالي الدين الخارجي الغير حكومي										
<b>٢. خدمة الدين الحكومي <sup>٧/</sup></b>										
<b>(مليون جنيه، تدفقات)</b>										
٢٢.٣٨٢	١٢.٦٥٨	٣٦.٢٢٥	٢١.١٦١	٥٤.٧٢٥	٥٩.٥٥٢	٤٥.٤٣٣	٤٣.١٥٨	٣٧.٣٢٣	٣١.٧٥٥	
١٨.٦٦٣	١٠.٦٦٦	٣٠.٧٠٧	١٧.٢٥٧	٤٧.٦٣٩	٥٣.٠٤٩	٣٨.٠٩٨	٣٥.٩٤٤	٣٠.٢١٦	٢٦.٧٣١	
٣.٧١٩	٢.٠٣٢	٥.٥١٨	٣.٩٠٤	٧.٠٨٦	٦.٥٠٣	٧.٣٣٥	٧.٢١٤	٧.١٠٧	٥.٠٢٤	
<b>ملاحظات (نسبة إلى الناتج المحلي الإجمالي)</b>										
٧٣,٤%	٧١,٧%	٧٩,٠%	٧٧,٥%	٨٠,٨%	٨٩,٨%	١٠١,٠%	٩٤,١%	٩١,٣%	٨٥,٣%	
٥٩,٣%	٥٨,١%	٦٤,٧%	٦٢,٦%	٦٥,٤%	٧٢,٠%	٧٢,٥%	٦٧,٤%	٦٧,٥%	٦٤,٨%	
٦١,٣%	٥٩,٤%	٦٣,٨%	٦٢,٤%	٦٦,٥%	٧٢,٨%	٨٣,٧%	٧٧,٣%	٧٥,٠%	٦٨,٤%	
٤٦,٩%	٤٥,٣%	٤٩,١%	٤٧,١%	٥٠,٥%	٥٣,٨%	٥١,٥%	٤٦,٨%	٤٦,١%	٤٤,٦%	
٦٣,٤%	٦٠,٦%	٦٤,٨%	٦٥,٣%	٦٧,٥%	٧٦,١%	٨٧,١%	٨٠,٠%	٧٧,٤%	٧١,٣%	
٤٦,٦%	٤٤,٤%	٤٨,٥%	٤٧,٠%	٤٩,٧%	٥٣,٩%	٥٢,٣%	٤٦,٨%	٤٦,٣%	٤٥,٦%	
--	٢١,٤%	٢٢,٤%	٢٢,٦%	٢٣,٣%	٢٧,٥%	٣١,١%	٣٨,٢%	٤٢,٥%	٣٤,٢%	
--	١٤,٠%	١٤,٤%	١٤,٥%	١٥,٢%	١٧,٦%	١٩,٦%	٢٤,٣%	٢٧,٣%	٢١,٤%	

المصدر: وزارة المالية - البنك المركزي المصري.

( ) معدل النمو عن العام السابق.

\* مبدئي.

-- بيان غير متاح.

١/ تم مراجعة بيانات الدين المحلي في ضوء قواعد التقسيم المتعارف عليها دولياً، وتعكس البيانات رصيد الدين المحلي لثلاث مستويات تجميعية هي: الدين المحلي لأجهزة الموازنة العامة، الدين المحلي للمجموع الحكومي العام، والدين العام المحلي المجمع. يشمل الدين المحلي لأجهزة الموازنة العامة أرصدة الدين المستحق على وحدات الجهاز الإداري، ووحدات الإدارة المحلية، والهيئات الخدمية، ويتضمن الدين المحلي للحكومة العامة أرصدة الدين المجمع المستحق على أجهزة الموازنة العامة للدولة وبنك الاستثمار القومي وصناديق التأمين الإجتماعي. أما عن الدين العام المحلي فيشمل أرصدة الدين المحلي المجمع لكل من الحكومة العامة والهيئات الاقتصادية.

٢/ لا يتضمن أرصدة الحساب المجمع لدى البنك المركزي المصري.

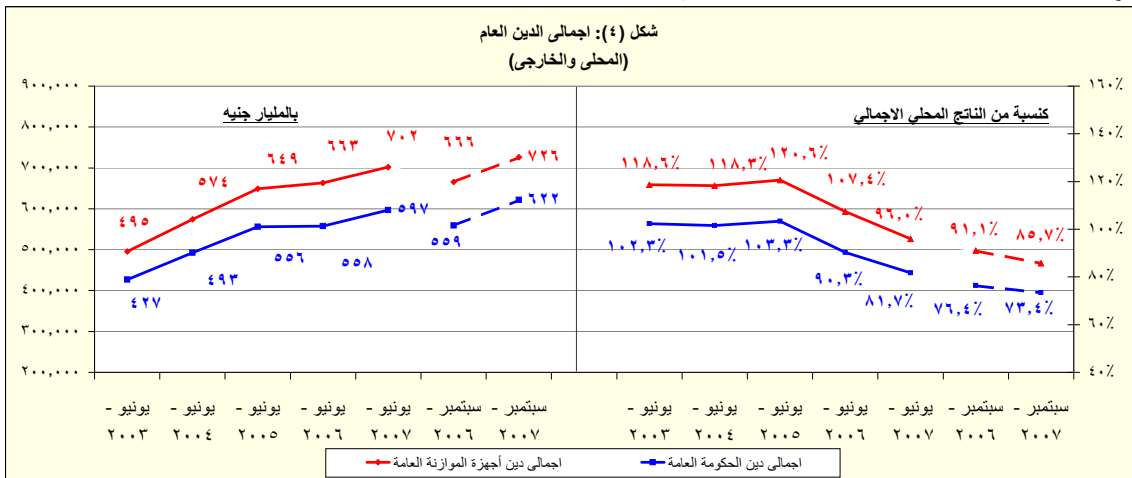
٣/ يمثل المديونية المستحقة على أجهزة الموازنة العامة (وحدات الجهاز الإداري، ووحدات الإدارة المحلية، والهيئات الخدمية).

٤/ يمثل رصيد الدين المجمع المستحق على أجهزة الموازنة العامة للدولة وبنك الاستثمار القومي وصناديق التأمين الإجتماعي بعد استبعاد الميونيات والعلاقات الداخلية فيما بين القطاعات الثلاثة والتي تتمثل في اقتراض أجهزة الموازنة العامة من بنك الاستثمار القومي، سندات وزارة المالية لدى صناديق التأمين الإجتماعي وبنك الاستثمار القومي، سندات صناديق التأمين الإجتماعي وأخيراً اقتراض بنك الاستثمار القومي من صناديق التأمين الإجتماعي.

٥/ يمثل رصيد الدين المجمع المستحق على الحكومة العامة والهيئات الاقتصادية بعد استبعاد اقتراض الهيئات الاقتصادية من بنك الاستثمار القومي، واقتراض أجهزة الموازنة من الهيئات الاقتصادية.

٦/ ودائع الحكومة العامة والهيئات الاقتصادية بعد استبعاد ودائع صناديق التأمين الإجتماعي واقتراض قطاع الموازنة من الهيئات الاقتصادية.

٧/ البيان الربع سنوي لخدمة الدين الحكومي يعكس التدفقات التراكمية لخدمة الدين منذ بداية العام المالي ٢٠٠٦/٢٠٠٧.



المصدر: وزارة المالية - البنك المركزي المصري.