

جدول (٣٦): صافي الإستثمارات الأجنبية المباشرة موزعة بحسب الدول

(مليون دولار)

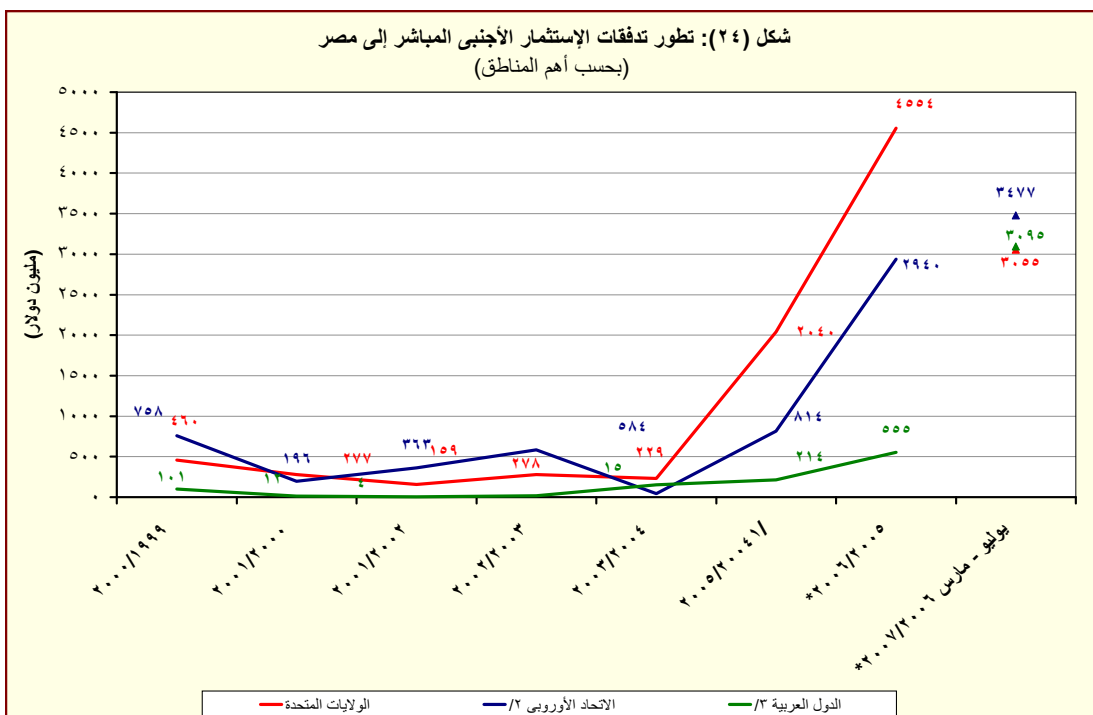
يناير-مارس *٠٧/٠٦	أكتوبر-ديسمبر *٠٧/٠٦	يوليو - سبتمبر *٠٧/٠٦	يناير-مارس *٠٦/٠٥	٢٠٠٤/٢٠٠٣	٢٠٠٣/٢٠٠٢	٢٠٠٢/٢٠٠١	٢٠٠١/٢٠٠٠	٢٠٠٠/١٩٩٩
١٨٠١	٤٠٠٨	٣٢٣٧	١٣١٨	٦١١١	٣٩٠٢	٤٠٧	٧٠١	٤٢٨
٢١٢٨	٤٥٥٢	٣٧٦٨	٢١٨٢	٩٠٩٨	٤١٣٥	٤٣٥	٨٩٢	٥٣٢
١٣٧٣,٢	٨٨٠,٣	٨٠١,٢	٨٨٢,٤	٤٥٥٣,٥	٢٠٤٠,١	٢٢٩,٤	٢٧٧,٥	١٥٩,٠
٣٢,٨	٢٧,٤	١٤,٧	١٤,٤	١١٣,٦	٤٢,٠	١٠,٩	٢٧,٠	١٧,٥
١٤,٤	٤,٤	١٥,٤	٢٨٦,٠	٥٦٥,٧	٣٣٨,٨	٠,٣	٦١,٤	٢٠٨,١
٤٢٨,٦	٦٣٦,٣	٦١٦,٤	٣٨٩,٨	١٧٢٤,٧	٥٠,١	١٦,٩	٢٨,٠	١٢,٣
٣,١	٣,٠	٠,٥	٣٨,٥	٣٦١,٤	٥,٢	٠,٠	١٧٧,٥	٨٣,٨
١٧,٩	٥,٠	٥,٤	٠,٩	٨,٤	٢١٨,٩	٢,٢	٢٨٨,٦	٠,٠
١٥,٢	١٢١,٧	٣٥,١	٤,٩	٩٩,٠	٣٢,٤	٤,٠	٣,٧	٠,٩
١٨١,٦	٦٨٥,٢	٢٠١٣,٨	١,٨	٦٣,٠	٤٠,٦	٣,٣	٠,٢	٠,١
٠,٥	٨,٣	٣,٢	٢٩,٩	٧٢,٥	١٧,٢	١٧,٦	٩,٠	٢,٥
٠,١	١,٥	٠,٩	٥٣,٣	٦٥,٦	٢٩,٥	١٣,٩	٠,٦	٠,٠
٠,٠	٠,٠	٠,٠	٠,٠	٠,٠	٧٠,١	٩٦,١	٠,٠	٠,٠
١٧,٤	٢٤,٦	٣,٠	١٥,٨	٧٨,٣	٤٠,٣	٥,٣	٤,٠	٢,٠
٤٢,٧	٢١٥٤,٥	٢٥٨,٠	٤٦٣,٩	١٣٩٢,٢	١٢٠٩,٣	٣٥,١	١٤,٤	٤٥,٨
٣٢٧-	٥٤٥-	٥٣١-	٨٦٣-	٢٩٨٧-	٢٣٣-	٢٨-	١٩١-	١٠٤-

المصدر: البنك المركزي المصري

\* أرقام مبدئية.

١/ العام المالي ٢٠٠٥/٢٠٠٤ يشمل إستثمارات في قطاع البترول بقيمة ٢٦٣٨ مليون دولار.

شكل (٢٤): تطور تدفقات الإستثمار الأجنبي المباشر إلى مصر (بحسب أهم المناطق)



المصدر: البنك المركزي المصري

\* مبدئي.

١/ تشمل إستثمارات في قطاع البترول بقيمة ٢٦٣٨ مليون دولار.

٢/ تتضمن النمسا وبلجيكا والدنمارك وقبرص وفرنسا وألمانيا واليونان وإيطاليا ولوكسمبورج والبرتغال ورومانيا وأستراليا والسويد وهولندا والمملكة المتحدة.

٣/ تشمل البحرين والأردن والكويت ولبنان وليبيا وعمان وقطر والسعودية وتونس والإمارات ودول عربية أخرى.