

## القسم الأول: نظرة عامة على الأداء الإقتصادي والمالي (تابع)

ربع سنوي					سنوي				
سبتمبر-٢٠٠٦	ديسمبر-٢٠٠٦	مارس-٢٠٠٧	يونيو-٢٠٠٧	يونيو-٢٠٠٦	يونيو-٢٠٠٥	يونيو-٢٠٠٤	يونيو-٢٠٠٣	يونيو-٢٠٠٢	يونيو-٢٠٠١
<b>هر ملخص الدين العام المحلي</b>									
<b>(بالمليون جنيه، رصيد نهاية الفترة) <sup>٢/١</sup></b>									
٥٨٩,١٢٩	٥٧٧,٣٥٥	٥٦٦,٤٩٨	٥٦٠,١٥٨	٥٥٤,٨٣٧	٥٤٣,٨٩٣	٥٣٦,٤٥٢	٣٨١,٣٨٤	٣٢٣,١٤٣	١٨٠,٢
(٦,٢)				(٢,٠)	(١٩,٢)	(١٩,٧)	(١٨,٠)	(١٨,٢)	
١١١,٧٨٥	١٠٤,٢٢٦	١٠٨,٦٧٨	١١٠,١٩٧	١٠٩,٩٤٨	١٥٣,٣٨٥	١٢٩,٥١٤	٩٩,٧٧٩	٧٧,٤٨٠	(٣٢,٨)
(١,٧)				(٢٨,٣)	(١٨,٤)	(٢٨,٨)	(٢٨,٨)	(٣٢,٨)	
٤٧٧,٣٤٤	٤٧٣,١٢٩	٤٥٧,٨٢٠	٤٤٩,٩٦١	٤٤٤,٨٨٩	٣٩٠,٥٠٨	٣٢٦,٩٣٨	٢٨١,٦٠٥	٢٤٥,٦٦٣	(١٤,٣)
(٧,٣)				(١٣,٩)	(١٩,٤)	(١٦,١)	(١٤,٦)	(١٤,٣)	
٤٨٣,٢٩٧	٤٦٦,٤٣٢	٤٥٦,٣٢٧	٤٥٣,٠٢٢	٤٤٩,٤٥٦	٤٥٠,٩٦٣	٣٧٤,٩٦٦	٣١٣,١٣٨	٢٥٩,١٦٩	(٢٠,٠)
(٧,٥)				(٠,٣)	(٢,٠)	(١٩,٧)	(٢٠,٨)	(٢٠,٠)	
١١٥,٩٢٠	١٠٧,٥٧٤	١١٢,٢٤٥	١١٤,٨٤٧	١١٧,٢٤٧	١٧٣,٦٩٨	١٤٧,٨٩٤	١٢٠,٥٧٩	٩٠,٢٤٣	(٣١,٧)
(١,١)				(٣٢,٥)	(١٧,٤)	(٢٢,٧)	(٣٢,٦)	(٣١,٧)	
٣٦٧,٣٧٧	٣٥٨,٨٥٨	٣٤٤,٠٨٢	٣٣٨,١٧٥	٣٣٢,٢٠٩	٢٧٧,٦٦٥	٢٢٧,٠٥٢	١٩٢,٥٥٩	١٦٨,٩٢٦	(١٤,٥)
(١,٠)				(١٩,٨)	(٢٢,١)	(١٧,٩)	(١٤,٠)	(١٤,٥)	
٤٩٠,٩٣٥	٤٧٤,٠٦٩	٤٧٧,٥٦٢	٤٧٤,٣٣٩	٤٧٠,٢٦٤	٤٦٩,٠٣٩	٣٨٨,٣٧٧	٣٢٣,١٩٧	٢٦٩,٩٨٨	(١٩,٧)
(٤,٤)				(٠,٣)	(٢,٠)	(٢٠,٢)	(١٩,٧)	(١٩,٧)	
١٢٩,٥٦١	١١٩,٤٩٤	١٣٤,٠١٣	١٣٦,٥٦٤	١٣٧,٣٣٢	١٨٧,٤٦٧	١٦١,١٠٢	١٢٩,٨١٨	٩٧,٣١١	(٣٠,٩)
(٥,٧)				(٢٦,٧)	(١٦,٤)	(٢٤,١)	(٣٣,٤)	(٣٠,٩)	
٣٦١,٣٧٤	٣٥٤,٥٧٥	٣٤٣,٥٤٩	٣٣٧,٧٧٥	٣٣٢,٩٣٢	٢٨١,٥٧٢	٢٢٧,٢٧٥	١٩٣,٣٧٩	١٧٢,٦٧٧	(١٤,٢)
(٨,٥)				(١٨,٢)	(٢٣,٩)	(١٧,٥)	(١٢,٠)	(١٤,٢)	
<b>٢. اجمالي الدين العام الخارجي</b>									
<b>(مليون دولار، رصيد نهاية الفترة)</b>									
--	٢٨,٧٤٤	٢٨,٩٥٨	٢٨,٩٥١	٢٩,٥٩٣	٢٨,٩٤٩	٢٩,٨٧٢	٢٩,٣٩٦	٢٨,٦٦١	
--	١٨,٤٥٦	١٨,٦٢٧	١٨,٤٣٨	١٨,٨٦٥	١٨,٢٣١	١٨,٩٦٥	١٨,٨٨٤	١٧,٩٥٩	
--	١٠,٢٨٨	١٠,٣٢١	١٠,٥١٣	١٠,٧٢٨	١٠,٧١٨	١٠,٩٠٧	١٠,٥١٢	١٠,٧٠٢	
<b>٣. اجمالي الدين العام المحلي</b>									
<b>(ملء/ حنء، تدفقات) <sup>٧/١</sup></b>									
٥٤,٥١٢	٣٦,٢٢٥	٢١,١٦١	١١,٩٩٩	٥٩,٥٥٢	٤٥,٤٣٣	٤٣,١٦٢	٣٧,٢٢٦	٣١,٧٥٥	
٤٧,٤١٧	٣٠,٧٠٧	١٧,٢٥٧	٩,٨٧٥	٥٣,٠٤٩	٣٨,٠٩٨	٣٥,٩٤٩	٣٠,٢١٩	٢٦,٧٣١	
٧,٠٩٥	٥,٥١٨	٣,٩٠٤	٢,١٢٤	٦,٥٠٣	٧,٣٣٥	٧,٢١٣	٧,٠٠٧	٥,٠٢٤	
<b>٤. ملاحظات (نسبة الى الناتج المحلي الاجمالي)</b>									
٨٠,٦%	٧٩,٠%	٧٧,٥%	٧٦,٦%	٨٩,٨%	١٠١,٠%	٩٤,١%	٩١,٣%	٨٥,٣%	
٦٥,٣%	٦٤,٧%	٦٢,٦%	٦١,٥%	٧٢,٠%	٧٢,٥%	٦٧,٤%	٦٧,٥%	٦٤,٨%	
٦٦,١%	٦٣,٨%	٦٢,٤%	٦٢,٠%	٧٢,٨%	٨٣,٣%	٧٧,٣%	٧٥,٠%	٦٨,٤%	
٥٠,٢%	٤٩,١%	٤٧,١%	٤٦,٢%	٥٣,٨%	٥١,٥%	٤٦,٨%	٤٦,١%	٤٤,٦%	
٦٧,١%	٦٤,٨%	٦٥,٣%	٦٤,٩%	٧٦,١%	٨٧,١%	٨٠,٠%	٧٧,٤%	٧١,٣%	
٤٩,٤%	٤٨,٥%	٤٧,٠%	٤٦,٢%	٥٣,٩%	٥٢,٣%	٤٦,٨%	٤٦,٣%	٤٥,٦%	
--	٢٢,٤%	٢٢,٦%	٢٢,٧%	٢٧,٥%	٣١,١%	٣٨,٢%	٤٢,٥%	٣٤,٢%	
--	١٤,٤%	١٤,٥%	١٤,٥%	١٧,٦%	١٩,٦%	٢٤,٣%	٢٧,٣%	٢١,٤%	

المصدر: وزارة المالية و البنك المركزي المصري.  
( ) معدل النمو عن العام السابق.

مبذنى \*

-- بيان غير متاح

١/ تم مراجعة بيانات الدين المحلي على ضوء قواعد التقسيم المتعارف عليها دولياً، وتعكس البيانات رصيد الدين المحلي لثلاث مستويات تجميعية هي: الدين المحلي لأجهزة الموازنة العامة، الدين المحلي للمجموع الحكومي العام، و الدين العام المحلي المجمع. يشمل الدين المحلي لأجهزة الموازنة العامة أرصدة الدين المستحق على وحدات الجهاز الإداري، وحدات الإدارة المحلية، والهيئات الخدمية. ويتضمن الدين المحلي للحكومة العامة أرصدة الدين المجمع المستحق على أجهزة الموازنة العامة للدولة و بنك الاستثمار القومي و صناديق التأمين الإجتماعي بعد استبعاد الميونيات و العلاقات الداخلية فيما بين القطاعات الثلاثة و التي تتمثل في إقتراض أجهزة الموازنة العامة من بنك الاستثمار القومي، سندات وزارة المالية لدى صناديق التأمين الإجتماعي و بنك الاستثمار القومي، سندات صناديق التأمين الإجتماعي و أخيراً إقتراض بنك الاستثمار القومي من صناديق التأمين الإجتماعي.

٢/ لا يتضمن أرصدة الحساب المجد لدى البنك المركزي المصري.

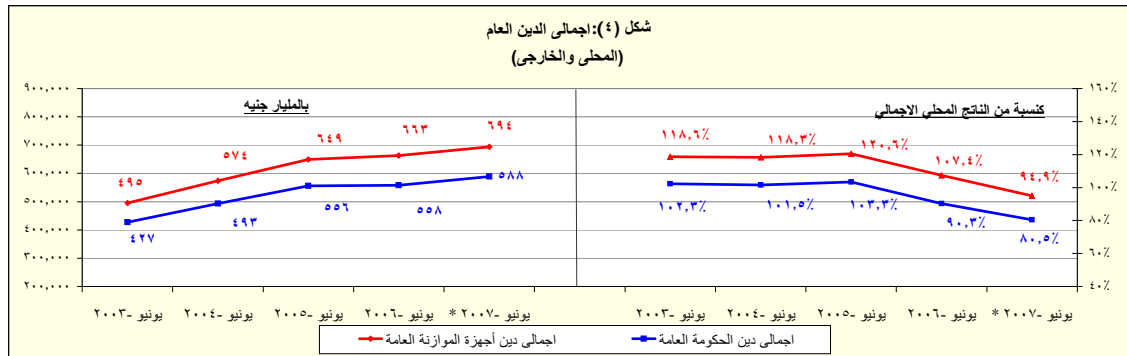
٣/ يمثل المديونية المستحقة على أجهزة الموازنة العامة (وحدات الجهاز الإداري، وحدات الإدارة المحلية، و الهيئات الخدمية).

٤/ يمثل رصيد الدين المجمع المستحق على أجهزة الموازنة العامة للدولة و بنك الاستثمار القومي و صناديق التأمين الإجتماعي بعد استبعاد الميونيات و العلاقات الداخلية فيما بين القطاعات الثلاثة و التي تتمثل في إقتراض أجهزة الموازنة العامة من بنك الاستثمار القومي، سندات وزارة المالية لدى صناديق التأمين الإجتماعي و بنك الاستثمار القومي، سندات صناديق التأمين الإجتماعي و أخيراً إقتراض بنك الاستثمار القومي من صناديق التأمين الإجتماعي.

٥/ يمثل رصيد الدين المجمع المستحق على الحكومة العامة و الهيئات الاقتصادية بعد استبعاد إقتراض الهيئات الاقتصادية من بنك الاستثمار القومي.

٦/ ودائع الحكومة العامة و الهيئات الاقتصادية بعد استبعاد ودائع صناديق التأمين الإجتماعي و اقتراض قطاع الموازنة من الهيئات الاقتصادية.

٧/ البيان الربع سنوي لخدمة الدين الحكومي يعكس التدفقات التراكمية لخدمة الدين منذ بداية العام المالي ٢٠٠٦/٢٠٠٧.



المصدر: وزارة المالية - البنك المركزي المصري.

\* مبذنى.