

جدول (١٢ - أ): توزيع متحصلات مصلحة الضرائب العامة على الدخل طبقاً لنوع الضريبة<sup>١/</sup>

(مليون جنيه)

شهرى	سنوى								
	مايو-٠٧	ابريل-٠٧	مارس-٠٧	فبراير-٠٧	مايو-٠٦	يونيو-٠٦	يوليو-٠٦	أغسطس-٠٦	
إجمالى الحصيلة	٣٠٢٠٥	١٥٠١٢٨	٤٠٢٢٥	٢٠٤٨٢	٢٠٩٥٥	٥٥٠٨٢٣	٣٨٠٢٤٢	٣٣٠٢٦٧	٢٥٠٣٨٩
	(٨٠٥)	(٣٣٣,٧)	(٥٢,١)-	(٤٣,٩)	(٠,٨)	(٤٦,٠)	(١٥,٠)	(٣١,٠)	(٦,٥)
الضريبة على دخول الأشخاص الطبيعيين	١٠٢٥٧	١٠٩١٢	٩١٧	٩٨٩	٨٩٦	٨٠٣٣٠	٨٠٠٨٦	٧٠٠٣١	٥٠٧١٧
	(٤٠,٢)	(٦٩,١)	(٢٧,٠)	(١١٨,١)	(٢,٥)-	(٣,٠)	(١٥,٠)	(٢٣,٠)	(٠,٢)-
أرباح تجارية وصناعية	٧١٥	١٠٢٣٩	٣٧٢	٥٦٤	٢٣٩	٣٠٧٢٠	٣٠٥٨٩	٢٠٣٠٣	٢٠٧٦١
مرتبات وأجور	٥١٣	٥٧٩	٤٤٩	٣٩٩	٦٣٩	٤٠٢٧٢	٤٠٢٢١	٣٠٣٧٥	٢٠٧٣٨
مهن غير تجارية	١٠	٨٥	٧٣	٢٠	١٠	١٨٦	١٤٣	١٣٩	١٠٠
أخرى	١٩	٨	٢١	٦	٨	١٥٢	٣٣٤	٢١٤	١١٨
الضريبة على شركات الأموال	١٠٥٢٤	١٢٠٥١٧	١٠١٦٧	١٠١٧٦	١٠٥٥٦	٣٨٠٦١١	٢١٠٧١٣	١٨٠٧٥٦	١٣٠٤٤٧
	(٢,١)-	(٦٩٦,٦)	(٨١,٢)-	(٢٥,٨)	(٩,٤)	(٧٧,٨)	(١٥,٨)	(٣٩,٥)	(٨,٥)
قطاع البترول	١١٩	٧٣٠٥	٢,٢	٠,٠	٠,٠	٢٣٠٨٠١	٤٠٤٤٤	٤٠٨٦٩	٢٠٥٦٤
هيئة قناة السويس	٩٥٠	٨٠٠	٩٠٠	٨٠٠	٥٩٠	٧٠٥٤٥	٧٠٥٨٨	٦٠٧٣٣	٤٠١٨٨
شركات البنك المركزى	٠,٠	٠,٠	٠,٠	٠,٠	٠,٠	٠,٠	٢٠٨	٣١٧	٥١٤
جهات أخرى	٤٥٤	٤٤١٣	٢٦٥	٣٧٦	٩٦٦	٧٠٢٦٦	٩٠٤٧٥	٦٠٨٣٦	٦٠١٨١
البنك المركزى المصرى ١/٢	٢٧,٦	٢٦٨,٠	١٧٩٠,٤	٠,٠	١٢٤	٤٠٢٩٢	٣٠٩٢٠	٣٠٢٣٧	٢٠٧٢٦
	(٧٧,٧)-	(٣٦,٧)-	(١٩,١)	(١٠٠٠)-	(٠,٠)	(٩,٥)	(٢١,١)	(١٨,٧)	(٣١,٤)
دمغة	٣٧٤	٤٠٤	٢٩٧	٣٠٣	٣٤٤	٤٠٢٦١	٣٠٩١٦	٣٠٤٨٠	٣٠١٠٧
	(٨,٦)	(١٧,١)	(١٦,٨)-	(٢,٩)-	(٨,١)-	(٨,٨)	(١٢,٥)	(١٢,٠)	(٠,٥)
اخرى ١/٣	٢٣	٢٧	٥٤	١٣	٣٤	٣٢٩	٦٠٦	٧٦٣	٣٩٣
ملاحظات									
الضريبة على الدخل/ الناتج المحلى الإجمالى						٩,٠	٧,١	٦,٩	٦,١
الضريبة على الدخل/ إجمالى الإيرادات						٣٦,٩	٣٤,٥	٣٢,٧	٢٨,٥
الضريبة على الدخل/ إجمالى الإيرادات الضريبية ٤/						٦٠,٠	٥٣,٢	٤٩,٨	٤٦,٥

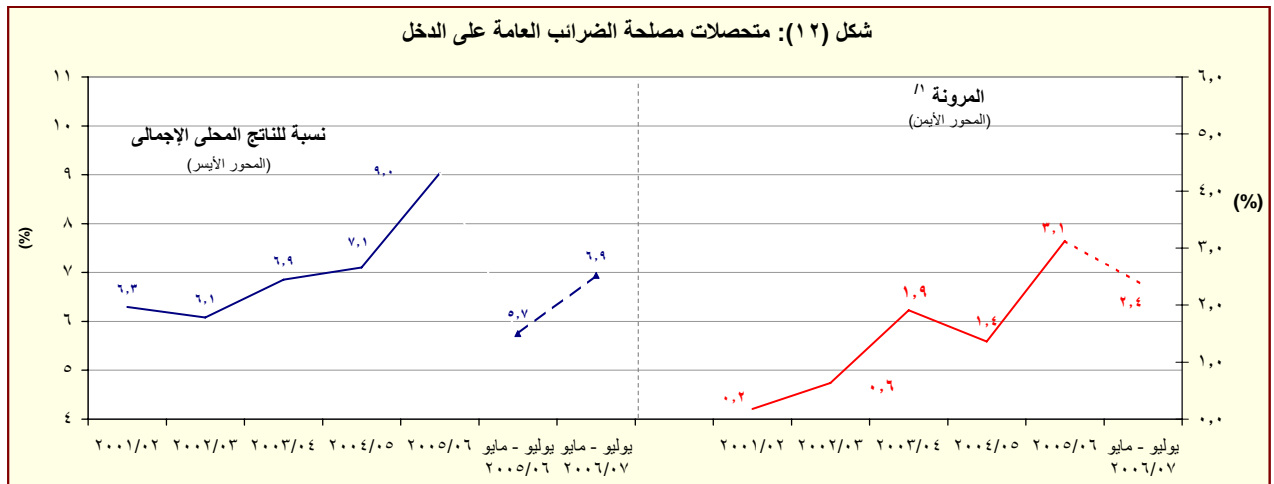
المصدر: وزارة المالية- مصلحة الضرائب العامة على الدخل  
( ) معدل تغير سنوى

١/ جملة المتحصلات الضريبية لمصلحة الضرائب على الدخل قد تختلف عن مثيلتها المعروضة في جدول الموازنة العامة بسبب توزيع متحصلات المصلحة على بنود الموازنة المختلفة، متضمنة الضرائب على الدخل، ضرائب على الخدمات الخاصة، و ضرائب أخرى.

٢/ ضريبة على القيمة المنقولة.

٣/ تتضمن ضرائب على الدخل العام، وضرائب للضمان الاجتماعى، و الاتارة على ألعاب القمار، و غرامات وتعويضات أخرى، وإيرادات وتحويلات أخرى جارية.

٤/ إجمالى الضرائب التى تم تحصيلها من قبل المصالح الإيرادية (الضرائب العامة، المبيعات، الجمارك، والضرائب العقارية).



المصدر: وزارة المالية، مصلحة الضرائب العامة

١/ مرونة الضريبة= (نسبة التغير في الإيراد الضريبى) / (نسبة التغير في الناتج المحلى الإجمالى)