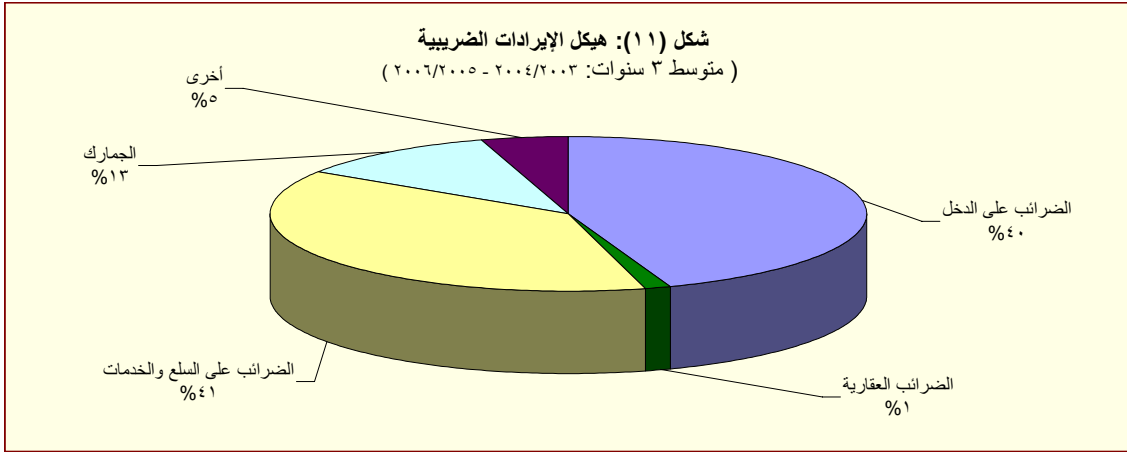


جدول ( ١١ ) هيكل الإيرادات العامة

(مليون جنيه)

٢٠٠٧/٢٠٠٦	٢٠٠٦/٢٠٠٥	٢٠٠٧/٢٠٠٦	٢٠٠٧/٢٠٠٦	٢٠٠٦/٢٠٠٥	٢٠٠٥/٢٠٠٤	٢٠٠٤/٢٠٠٣	٢٠٠٣/٢٠٠٢	
مايو - يوليو	يوليو - مايو	(موازنة)	(متوقع)					
١٣٧.٢٦١	١٠٨.٤٨١	١٨٧.٢٣٩	١٧٢.١٥٢	١٥١.٢٦٦	١١٠.٨٦٥	١٠١.٨٨١	٨٩.١٤٦	إجمالي الإيرادات والمنح
٩٢.٣٩١	٧١.٥٠٦	١٢٠.٨٢٥	١٠٨.٦٠٩	٩٧.٧٧٨	٧٥.٧٦٠	٦٧.١٤٧	٥٥.٧٣٦	الإيرادات الضريبية
٤٤.٢٣٠	٢٩.٧٦٠	٥٦.١٣٨	٥١.٤٢٥	٤٨.٢٦٨	٣١.٥٧٢	٢٧.٢٨٠	٢٠.٨٤٢	الضريبة على الدخل
٩.٣٦٧	٨.١٨٥	١٣.٤٢٦	١١.٠٣٢	٩.٣٨١	٩.٣١٥	٨.١٦٠	٦.٧١٩	دخول الأفراد
٣٤.٨٦٣	٢١.٥٧٥	٤٢.٧١٢	٤٠.٣٩٣	٣٨.٨٨٨	٢٢.٢٥٧	١٩.١٢٠	١٤.١٢٣	شركات
١.٥٤٣	١.٠٤٩	١.٤٩٤	١.٦٦٠	١.٢١٤	١.٠٣٤	٧٨٥	٧٨٥	الضرائب على الممتلكات
٣٤.٨١٤	٢٩.٦٥١	٤٥.٧٢٦	٣٩.٩٠٣	٣٤.٦٩٩	٣١.٤٣١	٢٦.٥٥٢	٢٣.١٣١	الضرائب على السلع والخدمات
٢٠.٩٥٢	١٧.٩٧٥	٢٨.٣٦٧	٢٤.٣٠٧	٢٠.٩٧٠	١٨.٧٢٥	١٥.٧٧٨	١٢.٨٠٤	ضريبة المبيعات
٦.١٠٠	٥.٠٣٨	٧.٣٧٣	٦.٤٠١	٦.٤٨٧	٦.٠٠٢	٥.٢٢٤	٥.٤٩٧	الضرائب على الإنتاج
٤.٢٧٧	٤.٦٨٥	٦.٥٤٣	٦.٠٣٣	٤.٦٨٠	٤.١٣٠	٣.٤٨٥	٣.١٥٣	ضرائب على الخدمات الخاصة
٣.٤٨٥	١.٩٥٢	٣.٤٤٣	٣.١٦٢	٢.٥٦٢	٢.٥٧٣	٢.٠٦٤	١.٦٧٨	ضرائب على التراخيص
٩.١٠٦	٨.٢٩٦	١٣.٢٨٤	١١.٣٣١	٩.٦٥٤	٧.٧٤٤	٩.٢٣٤	٨.٢٣٣	الضرائب على التجارة الدولية (الجمارك)
٢.٦٩٩	٢.٧٥١	٤.١٨٣	٤.٢٩٠	٣.٩٤٤	٣.٩٧٩	٣.٢٩٧	٢.٧٤٦	ضرائب أخرى
٢.٣١٨	٨٠٧	٣.١٦٦	٣.٦٥٧	٢.٣٧٩	٢.٨٥٣	٥.٠٥١	٣.٢٩٠	المنح
٢.٢١٩	٦٧٤	٢.٦٢٥	٣.٤٤٤	١.٧٥٤	٢.١١٤	٤.٣٨٢	٢.٣٥٣	من حكومات أجنبية
٤	١٣	٧٩	٢١	٣٦٢	.	.	٥٠٥	من مؤسسات دولية
٩٥	١٢٠	٤٦٢	١٩٢	٢٦٣	٧٤٠	٦٦٨	٤٣٢	أخرى
٤٢.٥٥٢	٣٦.١٦٨	٦٣.٢٤٨	٥٩.٨٨٧	٥١.١٠٨	٣٢.٢٥١	٢٩.٦٨٣	٣٠.١٢٠	إيرادات أخرى
٣٥.٠٨١	٢٨.٥٧٦	٤٥.٠٤٩	٤٦.٣٥٢	٣٦.٣٧٣	١٧.٧٥٨	١٤.٨٢٣	١٣.٧٤١	عوائد الملكية
٤.٩٤٢	٤.٤٣٨	٨.٨٩٤	٨.٣٦١	٧.٨٩١	٧.١٩٧	٧.٧٥٥	٦.٣٥٧	حصيلة بيع السلع والخدمات
٢.٥٢٩	٣.١٥٤	٩.٣٠٥	٥.١٧٤	٦.٨٤٥	٧.٢٩٦	٧.١٠٤	١٠.٠٢١	أخرى

المصدر: وزارة المالية



المصدر: وزارة المالية