

جدول (١٠) القطاع الحكومي : ملخص المعاملات الرئيسية للموازنة العامة ٢٠٢١/٢٠٢٠

(مليون جنيه)

الموازنة							٢٠٠٧/٠٨	
٢٠٠٧/٢٠٠٦	٢٠٠٦/٢٠٠٥	٢٠٠٦/٠٧ (متوقع)	٢٠٠٥/٠٦	٢٠٠٤/٠٥	٢٠٠٣/٠٤	٢٠٠٢/٠٣		
يوليو - مايو	يوليو - مايو							
١٣٧٠٢٦١	١٠٨٠٤٨١	١٧٢٠١٥٢	١٥١٠٢٦٦	١١٠٠٨٦٥	١٠١٠٨٨١	٨٩٠١٤٦	١٨٧٠٢٣٩	إجمالي الإيرادات والمنح
٩٢٠٣٩١	٧١٠٥٠٦	١٠٨٠٦٠٩	٩٧٠٧٧٨	٧٥٠٧٦٠	٦٧٠١٤٧	٥٥٠٧٣٦	١٢٠٠٨٢٥	الإيرادات الضريبية
٤٤٠٢٣٠	٢٩٠٧٦٠	٥١٠٤٢٥	٤٨٠٢٦٨	٣١٠٥٧٢	٢٧٠٢٨٠	٢٠٠٨٤٢	٥٦٠١٣٨	الضريبة على الدخل
١٠٥٤٣	١٠٠٤٩	١٠٦٦٠	١٠٢١٤	١٠٠٣٤	٧٨٥	٧٨٥	١٣٠٤٢٦	الضرائب على الممتلكات
٣٤٠٨١٤	٢٩٠٦٥١	٣٩٠٩٠٣	٣٤٠٦٩٩	٣١٠٤٣١	٢٦٠٥٥٢	٢٣٠١٣١	٤٢٠٧١٢	الضرائب على السلع والخدمات
٩٠١٠٦	٨٠٢٩٦	١١٠٢٣١	٩٠٦٥٤	٧٠٧٤٤	٩٠٢٣٤	٨٠٢٣٣	١٣٠٢٨٤	الضرائب على التجارة الدولية (الجمارك)
٢٠٦٩٩	٢٠٧٥١	٤٠٢٩٠	٣٠٩٤٤	٣٠٩٧٩	٣٠٢٩٧	٢٠٧٤٦	٤٠١٨٣	ضرائب أخرى
٢٠٣١٨	٨٠٧	٣٠٦٥٧	٢٠٣٧٩	٢٠٨٥٣	٥٠٥٠١	٣٠٢٩٠	٣٠١٦٦	المنح
٤٢٠٥٥٢	٣٦٠١٦٨	٥٩٠٨٨٧	٥١٠١٠٨	٣٢٠٢٥١	٢٩٠٦٨٣	٣٠٠١٢٠	٦٣٠٢٤٨	إيرادات أخرى
٣٥٠٠٨١	٢٨٠٥٧٦	٤٦٠٣٥٢	٣٦٠٣٧٣	١٧٠٧٥٨	١٤٠٨٢٣	١٣٠٧٤١	٤٥٠٠٤٩	عوائد الملكية
٤٠٩٤٢	٤٠٤٣٨	٨٠٢٦١	٧٠٨٩١	٧٠١٩٧	٧٠٧٥٥	٦٠٣٥٧	٨٠٨٩٤	حصيلة بيع السلع والخدمات
٢٠٥٢٩	٣٠١٥٤	٥٠١٧٤	٦٠٨٤٥	٧٠٢٩٦	١٠٠٠٤	١٠٠٠٢١	٩٠٣٠٥	أخرى <sup>٣</sup>
١٦٢٠٥٧٢	١٤٨٠٤٨١	٢١٢٠١٠٤	٢٠٧٠٨١١	١٦١٠٦١٠	١٤٥٠٩٨٧	١٢٧٠٣٢٠	٢٤٤٠٠٦١	إجمالي المصروفات
٤٢٠٧٤٧	٣٨٠٥٠١	٥١٠٢٦٩	٤٦٠٧١٩	٤١٠٥٤٦	٣٧٠٢٦٦	٣٣٠٨١٦	٦٠٠٣٤٤	الأجور و تعويضات العاملين
١١٠٢١١	٩٠٨٠٤	١٥٠٣٧٠	١٤٠٤٢٩	١٢٠٦١٢	٩٠٣٤٠	٨٠٤٨٠	١٦٠٩٤٥	شراء السلع والخدمات
٣٩٠٧١٩	٢٦٠٠٢٨	٥٠٠٤٤٨	٣٦٠٨١٥	٣٢٠٧٨٠	٣٠٠٧٠٤	٢٥٠٨٥١	٥١٠٩٧٨	النفقات
٣٦٠٤٦٥	٤٣٠٩٣٩	٥١٠٨٤٤	٦٨٠٨٩٧	٢٩٠٧٠٥	٢٤٠٧٤٦	٢٠٠٦١٢	٦٤٠٢٨٠	الدعم والمنح والمزايا الإجتماعية
١٧٠٨١٨	١٧٠٠٤٣	٢٠٠٩٣٤	١٩٠٧٤٠	٢١٠٦٩٢	٢١٠٠٨٠	١٨٠٣١٠	٢٢٠٨٦٤	المصروفات الأخرى
١٤٠٦١١	١٣٠١٦٦	٢٢٠٢٤٠	٢١٠٢١٢	٢٣٠٢٧٥	٢٢٠٨٥١	٢٠٠٢٥١	٢٧٠٦٥٠	شراء أصول غير مالية (الاستثمارات)
٢٥٠٣١١	٤٠٠٠٠٠	٣٩٠٩٥٢	٥٦٠٥٤٥	٥٠٠٧٤٦	٤٤٠١٠٦	٣٨٠١٧٤	٥٦٠٨٢٢	العجز النقدي <sup>٤</sup>
٦٠٧٨٦	٥٠٢٨٣-	٩٠٢٠٨	٦٠١٦٠-	٨٩٦	١٠٧٧٠	٥٠٣٨٥	١٠٩٤٦	صافي حيازة الأصول المالية
٣٢٠٠٩٧	٣٤٠٧١٧	٤٩٠١٦٠	٥٠٠٣٨٦	٥١٠٦٤٢	٤٥٠٨٧٦	٤٣٠٥٥٩	٥٨٠٧٦٨	العجز الكلي
<b>ملاحظات</b>								
٤,٤	٥,٦	٦,٧	٨,٢	٩,٦	٩,٥	١٠,٤	--	العجز الكلي/ الناتج المحلي الإجمالي (%) <sup>١</sup>
١,٠-	١,٤	٠,٢-	٢,٢	٣,٥	٣,١	٤,٢	--	العجز الأولي/ الناتج المحلي الإجمالي (%) <sup>١</sup>
١٨,٨	١٧,٦	٢٣,٦	٢٤,٥	٢٠,٦	٢١,٠	٢١,٤	--	الإيرادات/ الناتج المحلي الإجمالي (%) <sup>١</sup>
٢٢,٣	٢٤,٠	٢٩,١	٣٣,٦	٣٠,٠	٣٠,١	٣٠,٥	--	المصروفات/ الناتج المحلي الإجمالي (%) <sup>١</sup>

المصدر: وزارة المالية.

-- بيان غير متاح.

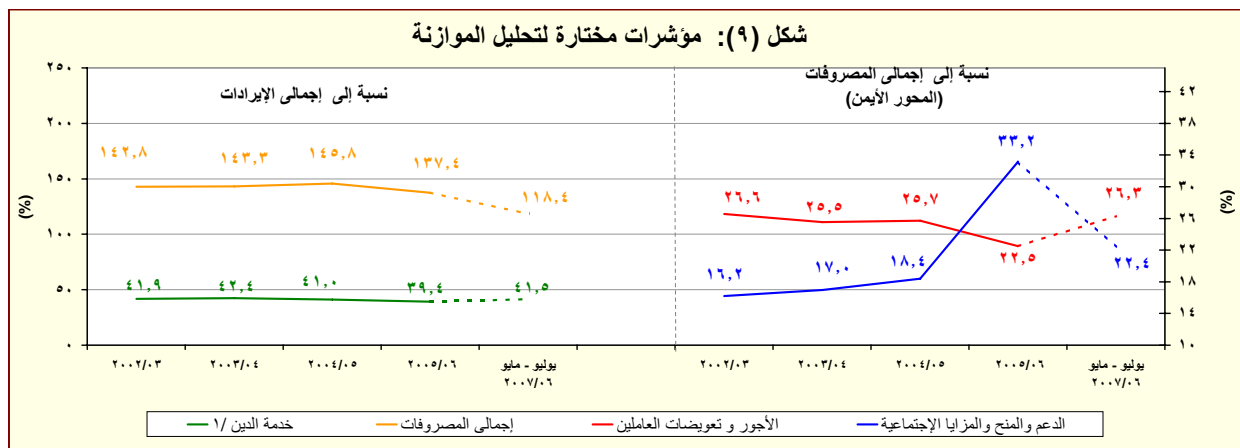
١/ تم إعادة ترميز فصول الموازنة العامة لتتفق مع معايير صندوق النقد الدولي والمعروضة بـ GFSM ٢٠٠١، وإن كان الترميز الجديد قد تم على أساس نقدي. ويستثناء تقديرات موازنة عام ٢٠٠٦/٢٠٠٥ فإن موازنات الأعمام السابقة المعروضة في هذا الجدول مبنية على الأسس والتبويب التي وافق عليها مجلس الشعب في سنوات إعدادها. وبالتالي فإن إجراء مقارنات بين الموازنات والفصول لهذه السنوات يحتاج إلى الحرس الشديد عند استخدام هذا الجدول لأغراض التحليلية.

٢/ تشمل قطاع موازنة الحكومة المركزية، والمحليات، والهيئات الخدمية العامة.

٣/ تتضمن الغرامات والتحويلات الاختيارية وإيرادات متنوعة.

٤/ العجز الكلي مطروح منه صافي حيازة الأصول المالية.

٥/ قامت وزارة التنمية الاقتصادية بمراجعة أرقام الناتج المحلي لعام ٢٠٠٥/٢٠٠٤ حيث ارتفعت قيمة الناتج بـ ١,٩ مليار جنيه إلى ٥٣٨,٥ مليار جنيه، كما تمت مراجعة بيانات الناتج المحلي الإجمالي للعام المالي ٢٠٠٦/٢٠٠٥ إلى ٦١٧,٧ مليار جنيه بارتفاع ٢٤٠,٧ مليار جنيه. وتقوم وزارة التنمية الاقتصادية في الوقت الراهن بمراجعة بيانات الناتج لعام ٢٠٠٧/٢٠٠٦ في ضوء التعديلات السابق عرضها.



المصدر: وزارة المالية.

١/ تشمل النفقات والأقساط المدفوعة (بدون متأخرات).

جدول (١٠) القطاع الحكومي : ملخص المعاملات الرئيسية للموازنة العامة <sup>١</sup> (تابع)

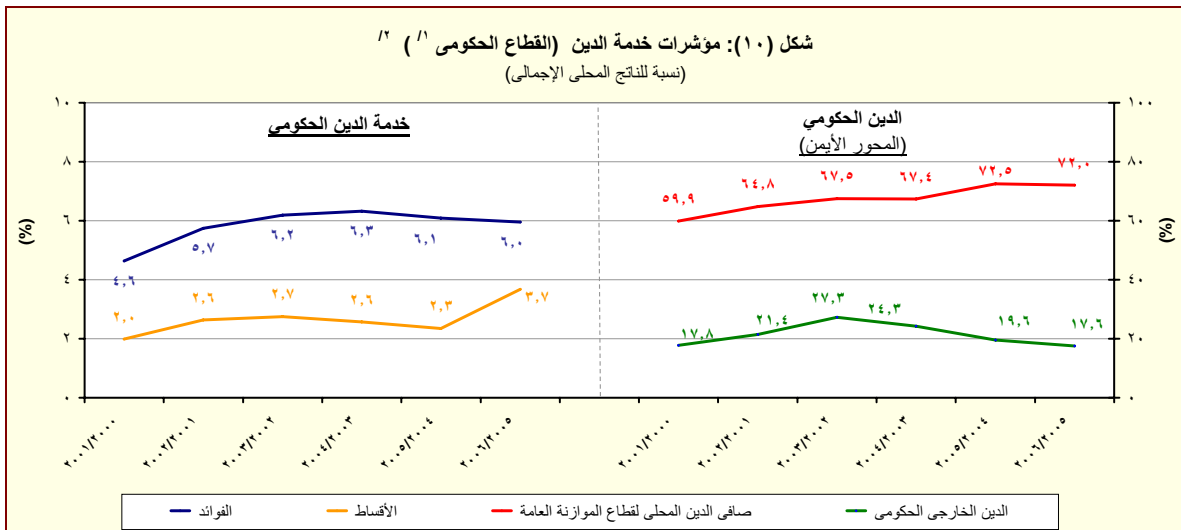
(مليون جنيه)

فعليات	٢٠٠٦/٢٠٠٥	٢٠٠٥/٢٠٠٤	٢٠٠٤/٢٠٠٣	٢٠٠٣/٢٠٠٢	٢٠٠٢/٢٠٠١
العجز الكلى	٥٠,٣٨٦	٥١,٦٤٢	٤٥,٨٧٦	٤٣,٥٥٩	٣٨,٤٨٥
صافي حصيللة الخصخصة	١٢٦	١,٠١٢	١٥	٣٩	٤١٩
صافي التمويل:	٥٠,٢٦٠	٥٠,٦٣١	٤٥,٨٦١	٤٣,٥١٩	٣٨,٠٦٥
اجمالي التمويل	٥٥,١٩٢	٦٦,٨٦٢	٤٤,١٩٦	٣١,٤٩٣	٣٠,٠١٥
التمويل المحلى	٥١,٥٥١	٧١,١٠٥	٤٣,٦٩٣	٢٥,٩١٣	٢٣,٤٨٨
تمويل غير مصرفى	٣٧,٣٢٥	٣٢,١٧٤	٢٤,٣٣٢	١٦,٦٤٩	١٦,٣٠٨
تمويل مصرفى	١٤,٨٠٢	٣١,٣٩٥	٢١,٠٠٢	١٩,٢٩٣	١٤,٣٩١
صافي الإلتزامات الدائنة والمدينة	٥٧٦-	٧,٥٣٦	١,٦٤١-	١٠,٠٢٩-	٧,٢١١-
التمويل الخارجى	٣,٦٤١	٤,٢٤٣-	٥٠٣	٥,٥٨٠	٦,٥٢٧
المستحقات	١,٧٧٧-	٢,٤٧٧-	١,٠٧٥-	٥٨٤-	٥,٨٦٣-
أخرى	٤٨٩-	١,٨٧٦	٤٨٦	١٣٥-	٤,١١٠
فروق إعادة التقييم	٣١١-	٣,٩٣٥-	١,٤٨٦	١٢,٧٤٠	٤,٤٩٧
الفرق بين القيمة الحالية والاسمية لأذون الخزانة	٧٠٩-	٣,٠٨٤-	٢٦٦-	٨١٧-	١٨١-
غير محدد	١,٦٤٦-	٨,٦١١-	١,٠٣٤	٨٢٢	٥,٤٨٧

المصدر: وزارة المالية

-- بيان غير متاح.

١/ تم إعداد البيانات لتتفق مع معايير صندوق النقد الدولي والمعرضة بـ ٢٠٠١ GFS ؛ وإن كان التثبيت الجديد قد تم على أساس نقدي.



المصدر: وزارة المالية والبنك المركزى المصرى

١/ يشمل الحكومة المركزية، والمحليات والهيئات الخدمية .

٢/ نسبة من الناتج المحلى الإجمالى للعام المالى بأكمله. قامت وزارة التنمية الاقتصادية بمراجعة أرقام الناتج المحلى لعام ٢٠٠٥/٢٠٠٤ حيث ارتفعت قيمة الناتج بـ ١,٩ مليار جنيه إلى ٥٣٨,٥ مليار جنيه، كما تمت مراجعة بيانات الناتج المحلى الإجمالى للعام المالى ٢٠٠٦/٢٠٠٥ إلى ٦١٧,٧ مليار جنيه بارتفاع ٢٤,٧ مليار جنيه. وتقوم وزارة التنمية الاقتصادية فى الوقت الراهن بمراجعة بيانات الناتج لعام ٢٠٠٧/٢٠٠٦ فى ضوء التعديلات السابق عرضها.