

جدول (١٢ - ج): توزيع الواردات والمتحصلات الجمركية بحسب التصنيف الوظيفي للواردات ^{١/}

(مبنى على التصنيف الواسع للأمم المتحدة)

(مليون جنيه)

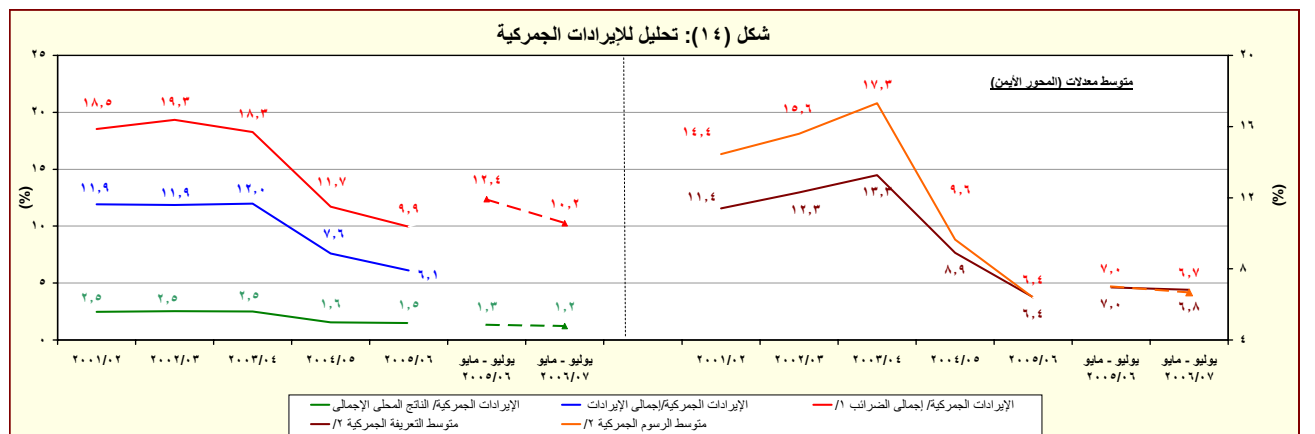
البنود	الواردات					إيرادات الجمارك ^{٢/}				
	يوليو - مايو ٢٠٠٦/٠٧	٢٠٠٦/٢٠٠٥	٢٠٠٥/٢٠٠٤	٢٠٠٤/٢٠٠٣	٢٠٠٣/٢٠٠٢	يوليو - مايو ٢٠٠٦/٠٧	٢٠٠٦/٢٠٠٥	٢٠٠٥/٢٠٠٤	٢٠٠٤/٢٠٠٣	٢٠٠٣/٢٠٠٢
الإجمالي	٦٦,٣٨٢	٦٩,١٣٧	٨٥,٤٨٨	١٤٣,١٥٠	١٣٢,١٩٥	(٤,٩)	(٢٣,٧)	(٦٧,٥)	(١٢,١)	(١٣,٠)
١١١ سلع غذائية أولية للصناعة	٥,١٢٠	٥,٠٠٣	٦,٠١٤	٧,٥٥٨	٨,٢٧٢	١,٤٨٦	١,٥٠١	١,٦٦٣	٢,٥٧٦	٢,٧٠٧
١١٢ سلع غذائية أولية للإستهلاك	٣,٣٠٢	٣,٤٢٨	٣,٤٤١	٥,٠٩٢	٣,٥٤٧	٣,٣٦٢	٣,٤٤٤	٣,٥٣٥	٤,٧٧٨	٥,٥١٧
١٢١ سلع غذائية مصنعة للصناعة	٣,١٣٦	٣,٠٣٥	٣,٤٤٤	٣,٤٤٤	٤,٧٧٨	٥,٥١٤	٥,٥١٤	٦,١٠٥	٧,٦٢٠	٨,٧٨٢
١٢٢ سلع غذائية مصنعة للإستهلاك	٢٧,١٢٩	٢٩,١٤٢	٣٢,٨٥٨	٥٣,١٣٢	٤٦,٩٢٧	٤٩٣	٤٩٣	٣٧٨	٢,٨٩٧	٢,٨٩٧
٢١ مستلزمات صناعية أولية	٤٩٣	٣٧٨	٢,٨٩٧	٢,٨٩٧	٢,٨٩٧	٩٩٣	٩٩٣	٥٧٣	٧,٤٠٢	٧,٤٠٢
٢٢ مستلزمات صناعية مصنعة	٩٩٣	٥٧٣	١,٩١٨	١,٩١٨	١,٩١٨	١٤,٢٢٣	١٤,٩٠٢	٨,٨١٩	٨,٨١٩	٨,٨١٩
٣١ وقود وزيوت خام	٩٩٣	٥٧٣	١,٩١٨	١,٩١٨	١,٩١٨	١٤,٢٢٣	١٤,٩٠٢	٨,٨١٩	٨,٨١٩	٨,٨١٩
٣٢ وقود مصنع ووقود اخرى	٩٩٣	٥٧٣	١,٩١٨	١,٩١٨	١,٩١٨	١٤,٢٢٣	١٤,٩٠٢	٨,٨١٩	٨,٨١٩	٨,٨١٩
٤١ سلع وأسمالية عدا معدات النقل	٣,٩٢٦	٣,٧٩٠	٤,٤٠١	٩,٠٠٦	٦,١٥٥	٨٢٧	٨٢٧	١,٢٢٤	٢,٠٩٧	٢,٠٩٧
٤٢ قطع غيار وأجزاء سلع وأسمالية	٨٢٧	٨٢٧	١,٢٢٤	٢,٠٩٧	٢,٠٩٧	٢٣,٨٤٤	٢٣,٨٤٤	٢٣,٨٤٤	٢٣,٨٤٤	٢٣,٨٤٤
٥١ سيارات الركوب	١,١٦٧	١,٣٨٥	٢,٢١٥	٤,١٩٨	٤,١٩٨	٢,٠٢٠	٢,٠٢٠	٢,٠٢٠	٢,٠٢٠	٢,٠٢٠
٥٢ غيرها من السيارات	٢,٠٢٠	٢,٠٢٠	٢,٠٢٠	٢,٠٢٠	٢,٠٢٠	٢,٠٢٠	٢,٠٢٠	٢,٠٢٠	٢,٠٢٠	٢,٠٢٠
٥٣ قطع غيار وأجزاء لوسائل النقل	٩٤٣	٩٤٣	٩٤٣	٩٤٣	٩٤٣	١٠,٥٠٢	١٠,٥٠٢	١٠,٥٠٢	١٠,٥٠٢	١٠,٥٠٢
٦١ سلع إستهلاكية معمرة	١,١٩١	١,١٩١	١,١٩١	١,١٩١	١,١٩١	١,١٩١	١,١٩١	١,١٩١	١,١٩١	١,١٩١
٦٢ سلع إستهلاكية نصف معمرة	٢,٤٤٧	٢,٤٤٧	٢,٤٤٧	٢,٤٤٧	٢,٤٤٧	٢,٤٤٧	٢,٤٤٧	٢,٤٤٧	٢,٤٤٧	٢,٤٤٧
٦٣ سلع إستهلاكية غير معمرة	٢	٥	٨٧	٦٢	٤	٢,٤٤٧	٢,٤٤٧	٢,٤٤٧	٢,٤٤٧	٢,٤٤٧
٧ سلع أخرى	٢	٥	٨٧	٦٢	٤	٢,٤٤٧	٢,٤٤٧	٢,٤٤٧	٢,٤٤٧	٢,٤٤٧
ملاحظات	إجمالي الواردات (مليون دولار)									
	الإيرادات الجمركية/ الناتج المحلي الإجمالي									
	الإيرادات الجمركية/ إجمالي الإيرادات والمنح									
	الإيرادات الجمركية/ إجمالي الإيرادات الضريبية ^{٣/}									
	٢٣,٠١١٤	٢٣,٠٨٩	١٦,٢٨٣	١٤,٨٦٨	١٧,٤٦٩	١,٢	١,٥	١,٦	٢,٥	٢,٥
	٦,٥	٦,١	٧,٦	١٢,٠	١١,٩	١٠,٢	٩,٩	٩,٩	٩,٩	٩,٩
	١٠,٢	٩,٩	١١,٧	١٨,٣	١٩,٣	١,٢	١,٥	١,٦	٢,٥	٢,٥

المصدر: وزارة المالية، مصلحة الجمارك المصرية (معدل تغير سنوي).

١/ جملة المتحصلات لمصلحة الجمارك قد تختلف عن القيمة الإجمالية المعروضة عن متحصلات التجارة الدولية في جدول الموازنة العامة بسبب توزيع متحصلات مصلحة الجمارك على بنود الموازنة المختلفة، مثل الضرائب على التجارة الخارجية، الضرائب على السلع والخدمات، وضرائب أخرى.

٢/ تتضمن الإيرادات السيادية والجمارية.

٣/ إجمالي الضرائب التي تم تحصيلها من قبل المصالح الإيرادية (الضرائب العامة، المبيعات، الجمارك، والضرائب العقارية).



المصدر: وزارة المالية، مصلحة الجمارك المصرية

١/ إجمالي الضرائب التي تم تحصيلها من قبل المصالح الإيرادية (الضرائب العامة، المبيعات، الجمارك، والضرائب العقارية).

٢/ بالنسبة إلى إجمالي الواردات.