

القسم الأول: نظرة عامة على الأداء الإقتصادي و المالي (تابع)

يوليو-مايو* ٢٠٠٦/٢٠٠٧	٢٠٠٧/٢٠٠٦ (موازنة)	٢٠٠٦/٢٠٠٥	٢٠٠٥/٢٠٠٤	٢٠٠٤/٢٠٠٣	٢٠٠٣/٢٠٠٢	٢٠٠٢/٢٠٠١
د. مؤشرات المالية العامة^{1/}						
١- قطاع الموازنة العامة (بالمليون جنيه)^{2/}						
١٣٧,٢٦١	١٦٣,٩٠٦	١٥١,٢٦٦	١١٠,٨٦٥	١٠١,٨٨١	٨٩,١٤٦	٧٨,٣١٨
(٢٦,٥)	(٨,٤)	(٣٦,٤)	(٨,٨)	(١٤,٣)	(١٣,٨)	
(٢٩,٢)	(٨,٠)	(٢٩,١)	(١٢,٨)	(٢٠,٥)	(٩,٧)	--
(٢١,٤)	(٨,٩)	(٥٢,٤)	(١٠,١)	(٤,٠)	(٢١,٤)	--
١٦٢,٥٧٢	٢١٧,٢٧٥	٢٠٧,٨١١	١٦١,٦١٠	١٤٥,٩٨٧	١٢٧,٣٢٠	١١٥,٥٤٢
(٩,٥)	(٤,٦)	(٢٨,٦)	(١٠,٧)	(١٤,٧)	(١٠,٢)	
(١١,٠)	(١٠,١)	(١٢,٥)	(١١,٥)	(١٠,٢)	(١٠,٨)	--
(٥٢,٦)	(٣٧,٨)	(١٢,٣)	(٦,٨)	(١٨,٨)	(١٨,٨)	--
-٧٠,٦٢٢	١١,٤٩١	١٣,٥٧١	١٨,٨٦٢	١٥,١٧٢	١٧,٧٠٧	١٦,٧٣٣
٢٥,٣١١	٥٣,٣٦٩	٥٦,٥٤٥	٥٠,٧٤٦	٤٤,١٠٦	٣٨,١٧٤	٣٧,٢٢٣
٣٢,٥٩٧	٦٢,٢٣٨	٥٠,٣٨٦	٥١,٦٤٢	٤٥,٨٧٦	٤٣,٥٥٩	٣٨,٤٨٥
٢ - قطاع الحكومة العامة (مليون جنيه)^{١٥}						
--	١٩٠,٤٠٨	١٧٥,٩٣٠	١٣٢,٩٢٤	١٢٣,٩٦٤	١٠٩,٠٣٤	٩٦,٠٨٨
--	٢٣٧,٠٨٣	٢٢٣,٦٢٤	١٧٠,٧٩٠	١٥٣,٣٦٧	١٣٤,٣٨٧	١٢٣,٠٥٢
--	٥٥,٣٤٩	٥٦,٦٣٤	٤٥,٢٧٢	٣٩,٩٥٤	٣٧,٥٩٢	٣٤,٩٢٩
٣ - نسبة إلى الناتج المحلي الإجمالي^{١٦}						
قطاع الموازنة العامة						
١٨,٨	٢٢,٥	٢٤,٥	٢٠,٦	٢١,٠	٢١,٤	٢٠,٧
١٢,٧	١٤,٥	١٥,٨	١٤,١	١٣,٨	١٣,٤	١٣,٤
٦,١	٨,٠	٨,٧	٦,٥	٧,٢	٨,٠	٧,٣
٢٢,٣	٢٩,٨	٣٣,٦	٣٠,٠	٣٠,١	٣٠,٥	٣٠,٥
٥,٩	٧,٠	٧,٦	٧,٧	٧,٧	٨,١	٨,١
٥,٤	٧,٠	٦,٠	٦,١	٦,٣	٦,٢	٥,٧
-١,٠	١,٦	٢,٢	٣,٥	٣,١	٤,٢	٤,٤
٣,٥	٧,٣	٩,٢	٩,٤	٩,١	٩,١	٩,٨
٤,٤	٨,٥	٨,٢	٩,٦	٩,٥	١٠,٤	١٠,٢
الحكومة العامة^{١٥}						
--	٢,١	٣,٥	٢,٩	٢,٦	٣,٣	٣,٩
--	٧,٦	٩,٢	٨,٤	٨,٢	٩,٠	٩,٢

المصدر: وزارة المالية

() محل النمو عن الفترة المقابلة في العام السابق.

-- بيان غير متاح.

* مبدئي.

١/ تم إعادة تويب قطاعات الموازنة العامة لتتفق مع معايير صندوق النقد الدولي والمعروضة بـ GFSM ٢٠٠١ ؛ ون كان التويب الجديد قد تم على أساس نقدي وبإستثناء تغيرات موازنة عام ٢٠٠٦/٢٠٠٥ فإن موازنات الأعوام السابقة المعروضة في هذا الجدول مبنية على الأساس والتقديرات التي وافق عليها مجلس الشعب في سنوات إعدادها. وبالتالي فإن إجراء مقارنات بين الموازنات والقطاعات لهذه السنوات يحتاج إلى الحرص الشديد عند إستخدام هذا الجدول للأغراض التحليلية.

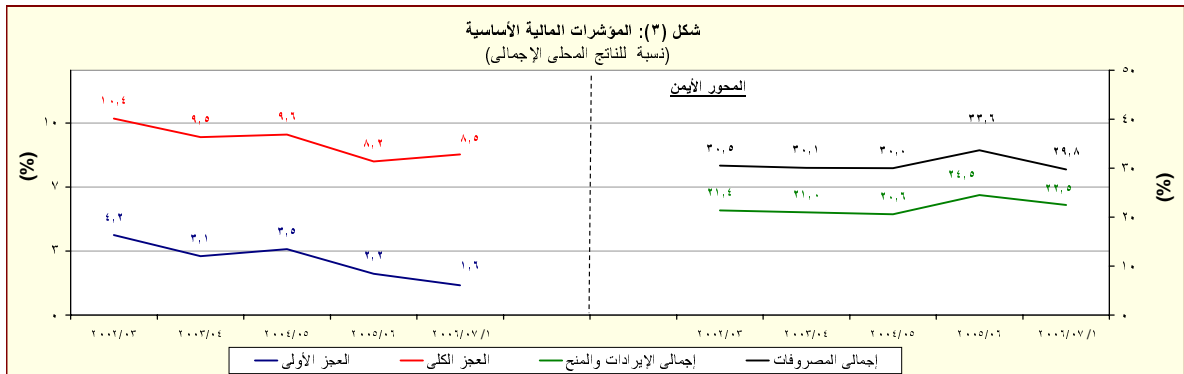
٢/ يشمل قطاع موازنة الحكومة المركزية ، والمحليات ، والهيئات الخدمية العامة .

٣/ عجز الموازنة مخصصاً منه القوائد المدفوعة .

٤/ عجز الموازنة بدون صافي حيازة الأصول المالية.

٥/ ويشمل المعاملات المالية لكل من قطاعات الموازنة العامة، وبنك الإستثمار القومي، وصندوق التأمين والمعاشات ، ومع مراعاة إستبعاد كافة المعاملات البنكية للجهات الثلاث لمنع ازدواجية الحساب. جرى الآن مراجعة بيانات الحكومة العامة.

٦/ تم استخدام قيمة الناتج المحلي الإجمالي لعام ٢٠٠٦/٠٧ ككل في حساب النسب الخاصة بفترة يوليو-مايو (بيان تقريبي). قامت وزارة التنمية الإقتصادية بمراجعة أرقام الناتج المحلي لعام ٢٠٠٥/٢٠٠٤ حيث ارتفعت قيمة الناتج بـ ١,٩ مليار جنيه إلى ٥٣٨,٥ مليار جنيه، كما تمت مراجعة بيانات الناتج المحلي الإجمالي لعام ٢٠٠٦/٠٥ إلى ٦١٧,٧ مليار جنيه بارتفاع ٢٤,٧ مليار جنيه. وتقوم وزارة التنمية الإقتصادية في الوقت الراهن بمراجعة بيانات الناتج لعام ٢٠٠٧/٠٦ في ضوء التعديلات السابقة لشرحها.



المصدر: وزارة المالية

١/ موازنة.