

جدول (٣٨): ميزان المدفوعات (تابع) - ميزان المعاملات الرأسمالية
بيان سنوي

(مليون دولار)

	يوليو - ديسمبر* ٢٠٠٦/٢٠٠٦	يوليو - ديسمبر* ٢٠٠٦/٢٠٠٥	٢٠٠٦/٠٥*	٢٠٠٥/٠٤	٢٠٠٤/٠٣	٢٠٠٣/٠٢	٢٠٠٢/٠١	٢٠٠١/٠٠
ميزان المعاملات الرأسمالية	٤٤٠-	٢٠٨٢٩	٣٠٥١١	٣٠٣٧٨	٥٠٠١٦-	٢٠٧٣٤-	٩٦٤-	٥٤٢-
الحساب الرأسمالي	٣٨-	٤٠-	٣٨-	٠	٠	٠	٠	٠
الحساب المالي	٤٠١-	٢٠٨٦٩	٣٠٥٤٩	٣٠٣٧٨	٥٠٠١٦-	٢٠٧٣٤-	٩٦٤-	٥٤٢-
تنفقات الاستثمار في الخارج	٦٨-	٦٥-	١٤٥-	٣٩-	١٥٦-	٣٠-	١٥-	٢٧-
تنفقات الاستثمارات المباشرة في مصر (صافي) ^{١/}	٧٠٢٤٥	٣٠٣١٣	٦٠١١١	٣٠٩٠٢	٤٠٧	٧٠١	٤٢٨	٥٠٩
استثمارات محفظة الأوراق المالية للخارج	٣٢٢-	٣٤٨-	٧٢٩-	٥٤١	١١٣	١٦-	٣-	٥-
صافي تنفقات محفظة الأوراق المالية في مصر و منها السندات ^{٢/}	٥٧	٢٠٨١٨	٢٠٧٦٤	٨٣١	٢٢٦-	٤٠٥-	٩٩٩	٢٦١
صافي الاستثمارات الأخرى	٧٠٣١٣-	٢٠٨٥٠-	٤٠٤٥٢-	١٠٨٥٧-	٥٠١٥٥-	٢٠٩٨٣-	٢٠٣٧٣-	١٠٢٨٠-
صافي الاقتراض	٤٥٥	٧٥٦	١٠٤٢٦	١٠٠٠١	١٠٥٠٩	١٤٤	٧١-	٢٦٨
القروض المتوسطة وطويلة الأجل	٥١٩-	٣٢٥-	٩٢٨-	٧٨٤-	٦٤٢-	٥٨٧-	٥٨٥-	٥٥٩-
المتسخدم	١٥٣	٦٤٤	٧٩٦	٧٢٨	٧٩١	٦٤٥	٣٤٠	٢٦٨
السداد	٦٧٢-	٩٦٨-	١٠٧٢٣-	١٠٥١٢-	١٠٤٣٣-	١٠٢٣١-	٩٢٥-	٨٢٧-
تسهيلات موردين ومشترين متوسطة الأجل	١٥٤-	٢٤٢	١٠١-	٥٢٦-	٦٨	٣٤٠-	٢٠٧-	١١٢-
المتسخدم	١٤	٥٧٦	٦٢٥	٨٦	٥٥٠	٤٣	٢٦١	٧٧
السداد	١٦٨-	٣٣٤-	٧٢٧-	٦١٢-	٤٨٢-	٣٨٣-	٤٦٨-	١٨٩-
صافي تسهيلات موردين ومشترين قصيرة الأجل	١٠١٢٧	٨٣٨	٢٠٤٥٥	٢٠٣١٠	٢٠٠٨٣	١٠٠٧٠	٧٢١	٩٣٩
أصول أخرى	٧٠٩٦٤-	٣٠٣٢٤-	٥٠١٠٣-	٣٠١٨٠-	٥٠٧٠٥-	٣٠٠٦٨-	١٠٨٦٢-	٢٠٢٨١-
البنك المركزي المصري	١٤٧-	٤٣-	٣	٢٣	٢١-	٣٢-	٢١	١٧-
البنوك الأخرى	٦٠٧٩٦-	٢٠٤٢١-	٤٠١٩٨-	٢٠١٧٢-	٢٠٥٩٣-	٤٩٣-	٢٢٧	١٠٠٣٤
أخرى	١٠٠٢٢-	٨٦٠-	٩٠٨-	١٠٠٣١-	٣٠٠٩٠-	٢٠٥٤٢-	٢٠١١٠-	٣٠٢٩٨-
خصوم أخرى	١٩٧	٢٨٢-	٧٧٥-	٣٢٣	٩٥٩-	٥٩-	٤٣٩-	٧٣٤
البنك المركزي المصري	٦	٥	٢	٠	١٧-	٤	٧	٤٩٥
البنوك الأخرى	١٩١	٢٨٧-	٧٧٧-	٣٢٣	٩٤٣-	٦٣-	٤٤٦-	٢٣٨
السهم والخطأ (صافي)	١٠٣٩٦	١٠٢٤٧-	٢٠٠١٠-	١٠٨١١-	١٠٤٤٠	١٠٣٣٧	١٠٧-	٢٩٦-
الميزان الكلي	٢٠٩٠٦	٢٠٥٥٢	٣٠٢٥٣	٤٠٤٧٨	١٥٨-	٥٤٦	٤٥٦-	٨٧١-

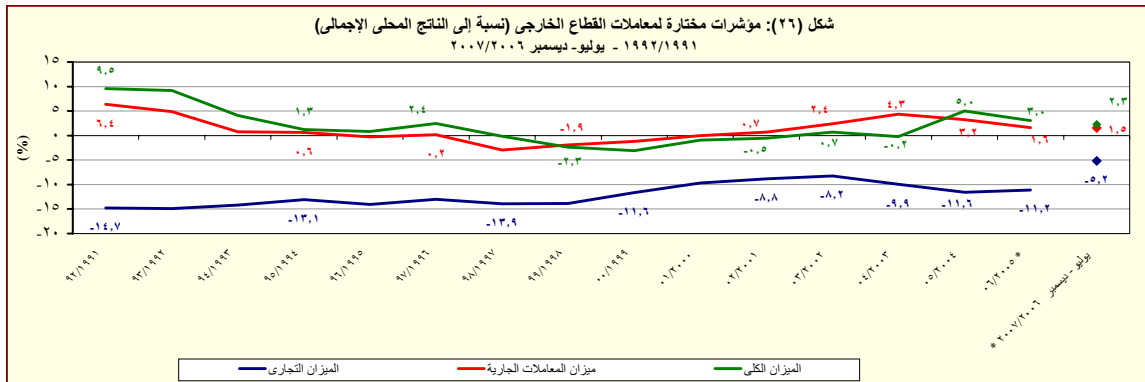
المصدر: البنك المركزي المصري.

* مبدئي.

-- بيان غير متاح.

١/ تتضمن استثمارات أجنبية مباشرة في قطاع البترول منذ الربع الأول من العام المالي ٢٠٠٤/٠٥.

٢/ بدأ من نوفمبر ٢٠٠٣، قام البنك المركزي المصري بتغيير التقييم الخاص بالسندات الدلالية السيادية (أصدرت في يوليو ٢٠٠١ بقيمة ١٠٥ مليار دولار) لتوضع تحت بند استثمارات المحافظ في مصر بدلا من صافي الاقتراض كما كان متبع في السابق. قيم السندات عالية غير متضمنة تلك المملوكة من قبل المؤسسات المقيمة داخل مصر.



المصدر: البنك المركزي المصري.

* مبدئي.