

القسم الأول: نظرة عامة على الأداء الإقتصادي و المالي

بيان ربع سنوي				بيان سنوي				
أكتوبر- ديسمبر* ٢٠٠٦	يناير- مارس ٢٠٠٦	أكتوبر- ديسمبر ٢٠٠٥	أكتوبر- ديسمبر ٢٠٠٦/٢٠٠٤	يناير- مارس ٢٠٠٥/٢٠٠٤	أكتوبر- ديسمبر ٢٠٠٤/٢٠٠٣	يناير- مارس ٢٠٠٣/٢٠٠٢	أكتوبر- ديسمبر ٢٠٠٢/٢٠٠١	
أ. مؤشرات الإقتصاد العيني ومصادر النمو								
(معدل النمو)								
--	٦,٨	٦,٨	٦,٨	٦,٨	٤,٥	٤,١	٣,٢	٣,٢
الناتج المحلي الحقيقي (بأسعار السوق) **								
٦,٥	٧,١	٦,٩	٧,٠	٦,٩	٤,٦	٤,٢	٣,١	٣,٢
الناتج المحلي الحقيقي (بتكلفة عوامل الإنتاج) **								
٥,٤	٦,٧	٧,٤	٧,٨	٨,٢	٣,٦	٢,٨	٢,١	٣,٥
القطاع السلي								
٩,٧	٩,٤	٥,٣	٥,١	٦,٧	٦,٩	٧,٠	٥,٢	٢,٢
قطاع الخدمات الإنتاجية								
٣,٥	٣,٤	٣,١	٣,٢	٣,٨	٣,١	٣,٤	٢,٢	٤,٢
الخدمات الإجتماعية								
--	٢٣,٤	١٢,٦	١٨,٢	١٣,٣	١٠,٣	٦,٣	٦,٢	٥,٥
الاستثمارات ^{١/٢}								
--	٣,٧	٤,٤	٦,٨	٦,٠	٤,٥	٢,١	٢,٤	٢,٧
الإستهلاك النهائي ^{١/}								
--	٣,٩	٥,٠	٦,٩	٦,٤	٤,٨	٢,١	٢,٣	٢,٧
الإستهلاك الخاص								
--	٢,٨	٠,٨	٦,١	٣,١	٢,٨	٢,٠	٢,٧	٢,٦
الإستهلاك العام								
--	٢٢,٤	١٤,٦	٢٦	٢١,٣	٢٠,٢	٢٥,٣	١٣,٨	٧,٨
الصادرات السلعية والخدمية ^{١/}								
--	٤,٩	٣,٧	--	٤,٨	٢,٥	٢,١	١,١	١,١
نصيب الفرد من الناتج المحلي الإجمالي الحقيقي								
الإدخار المحلي:								
--	--	١٧,١	--	--	١١,٩	٢٦,٦	١٥,٥	٧,٥
السنوي								
--	١٥,٤	١٤,٦	--	١٧,٧	١٥,٧	١٥,٦	١٤,٣	١٣,٦
نسبة إلى الناتج المحلي الإجمالي								
الاستثمارات المحلية:								
--	٣٢,٦	١٦,٥	٢٢,٢	١٩,٥	١٧,٨	١٦,٦	٣,٤	٥,٦
السنوي								
--	١٦,٧	١٩,٦	١٨,٥	١٨,٧	١٨,٠	١٦,٩	١٦,٩	١٨,٠
نسبة إلى الناتج المحلي الإجمالي								

المصدر: وزارة التنمية الإقتصادية.

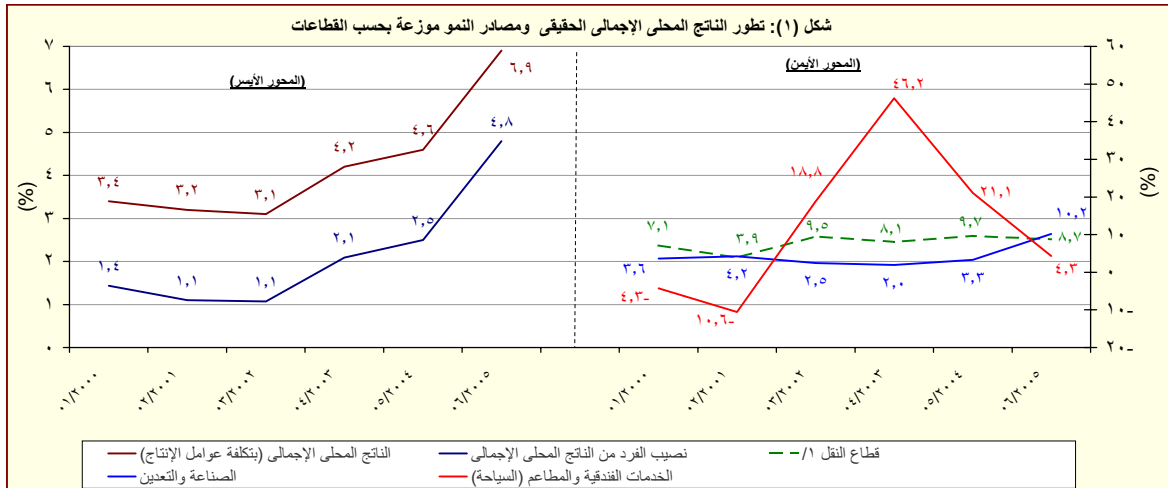
-- بيان غير متاح

* بيان مبدئي.

** تشمل نشاط قطاع البترول والغاز الطبيعي. قامت وزارة التنمية الإقتصادية بمراجعة أرقام الناتج المحلي لعام ٢٠٠٥/٢٠٠٤ حيث ارتفعت قيمة الناتج بـ ١,٩ مليار جنيه إلى ٥٣٨,٥ مليار جنيه، كما تمت مراجعة بيانات الناتج المحلي الإجمالي للعام المالي ٢٠٠٦/٢٠٠٥ إلى ٦١٧,٧ مليار جنيه بارتفاع ٢٤,٧ مليار جنيه. وتقوم وزارة التنمية الإقتصادية في الوقت الراهن بمراجعة بيانات الناتج لعام ٢٠٠٧/٢٠٠٦ في ضوء التعديلات السابق شرحها.

١/ تشمل صفى الضرائب غير المباشرة

٢/ رأس المال الثابت. يشمل التغير في المخزون.



المصدر: وزارة التنمية الإقتصادية.
١/ متضمن قناة السويس