

## جدول (٢٤) : المسح المصرفي لأهم إجماليات السيولة المحلية

الأصول والالتزامات المقابلة لها لدى الجهاز المصرفي

(أكتوبر ٢٠٠٧)

(مليون جنيه)

	اكتوبر-٠٧*	سبتمبر-٠٧	أغسطس-٠٧	مارس-٠٧	اكتوبر-٠٦	اكتوبر-٠٥	اكتوبر-٠٤	اكتوبر-٠٣	اكتوبر-٠٢
صافي الأصول الأجنبية	٢١٩,٩٤٩	٢١٥,٠٨١	٢١٤,١٤٥	١٩٩,٠٣٩	١٦٠,٧٣٤	١٠٦,٣٠٨	٥٤,١٦١	٣١,٣٤٣	١٩,٤٧٩
	(٣٦,٨)	(٤١,١)	(٤٣,٤)	(٥١,٣)	(٥١,٢)	(٩٦,٣)	(٧٢,٨)	(٦٠,٩)	(٧٠,٥)
البنك المركزي (صافي)	١٠٤,١٨٧	١٠٠,٣٦٥	١٠١,٨٥٤	٨٢,٦١٧	٧٠,٣٨٩	٤٩,٨٦١	٨,٥٠٩	٩,٣٨٢	١٠,٥١١
أصول أجنبية	١٦٨,٦٠٤	١٦٤,٥٧٩	١٦٥,٢٩٠	١٤٧,٤٢٦	١٣٧,٢٢١	١١٩,٤٣٢	٨٨,٩٢١	٨٥,٩٢٩	٦١,٧٧٢
خصوم أجنبية	٦٤,٤١٧	٦٤,٢١٤	٦٣,٤٣٦	٦٤,٨٠٩	٦٦,٨٣٢	٦٩,٥٧١	٨٠,٤١٢	٧٦,٥٤٧	٥١,٢٦١
البنوك	١١٥,٧٦٢	١١٤,٧١٦	١١٢,٢٩١	١١٦,٤٢٢	٩٠,٣٤٥	٥٦,٤٤٧	٤٥,٦٥٢	٢١,٩٦١	٨,٩٦٨
أصول أجنبية	١٤٧,٩٤٩	١٤٠,٨١٩	١٣٥,٤٠٧	١٣٠,٨٥٣	١٠٧,١٢٥	٧٥,٨١٣	٦٥,٣٩٨	٤٥,٣٥٤	٢٨,٠٢٦
خصوم أجنبية	٣٢,١٨٧	٢٦,١٠٣	٢٣,١١٦	١٩,٤٣١	١٦,٧٨٠	١٩,٣٦٦	١٩,٧٤٦	٢٣,٣٩٣	١٩,٠٥٨
صافي الأصول المحلية ومنها :	٤٦٩,٨١٣	٤٦٦,٨٢٠	٤٦٢,٧٦٤	٤١١,٤١٣	٤٢٨,٢١٨	٤١٠,٤٠٩	٤٠٤,٢٤٣	٣٧٢,٣٢٥	٣١٩,٨٧٦
	(٩,٧)	(٨,٦)	(٨,٨)	(٢,١)	(٤,٣)	(١,٥)	(٨,٦)	(١٦,٤)	(١٥,٤)
صافي المطلوبات من الحكومة وحساب السلع التموينية	١٨٦,١٤٠	١٨٨,٨٥٧	١٨٧,٠٩٤	١٨١,٥٨٤	١٨١,٩٦٠	١٥٧,٣٥٢	١٣٧,٩١١	١١٤,٩٩٥	١٠٨,٢٤٥
بالعملة المحلية	٢٣٦,٤٩٨	٢٤٠,٩٩٠	٢٣٨,٥٦١	٢٣٣,٨٤٢	٢٣٥,٧٨٥	٢١٣,٩١١	١٩٤,١٤٩	١٦٧,٥٥٥	١٤٤,٥٨١
بالعملة الأجنبية	-٥٠,٣٥٨	-٥٢,١٣٣	-٥١,٤٦٧	-٥٢,٢٥٨	-٥٣,٨٢٥	-٥٦,٥٥٩	-٥٦,٢٣٨	-٥٢,٥٦٠	-٣٦,٣٣٦
المطلوبات من قطاع الأعمال العام	٢٦,٣٣٣	٢٥,٧٢٩	٢٥,٤٥٨	٢٣,٦٤٠	٣٣,٩٨٦	٣٩,٢٧٥	٣٧,٣١٣	٣٦,١٥٥	٣٢,٤٢٦
بالعملة المحلية	١٩,١٢٢	١٨,٨٢٠	١٨,٦٥١	١٨,٠٣٣	٢٧,٠٥٤	٣٢,٨٠٤	٢٩,٣٧٩	٢٧,٧٧١	٢٧,٥٢٦
بالعملة الأجنبية	٧,٢١١	٦,٩٠٩	٦,٨٠٧	٥,٦٠٧	٦,٩٣٢	٦,٤٧١	٧,٩٣٤	٨,٣٨٤	٤,٩٠٠
المطلوبات من قطاع الأعمال الخاص <sup>١/</sup>	٣٤١,٩٢٩	٣٣٧,٦٤٠	٣٣٥,٩٥٢	٣١٧,٣٠٢	٣٠١,٦٧٤	٢٧٧,٣٥٥	٢٦١,٩٠٧	٢٥٣,٢٧٦	٢٣٤,٥٢٦
بالعملة المحلية	٢٥٢,٠٦٥	٢٤٩,٢٥٨	٢٤٨,٠١٩	٢٣٦,٦٨٠	٢٢٧,٣٦٥	٢١٥,٠٢٥	٢٠٥,٩٨٩	١٩٨,٨٤٤	١٨٩,٧٥٦
بالعملة الأجنبية	٨٩,٨٦٤	٨٨,٣٨٢	٨٧,٩٣٣	٨٠,٦٢٢	٧٤,٣٠٩	٦٢,٣٣٠	٥٥,٩١٨	٥٤,٤٣٢	٤٤,٧٧٠
صافي البنود الأخرى (الموازنة) <sup>٢/</sup>	-٨٤,٥٨٩	-٨٥,٤٠٦	-٨٥,٧٤٠	-١١١,١١٣	-٨٩,٤٠٢	-٦٣,٥٧٣	-٣٢,٨٨٨	-٣٢,١٠١	-٥٥,٣٢١
إجمالي السيولة (M٢)	٦٨٩,٧٦٢	٦٨١,٩٠٠	٦٧٦,٩٠٩	٦١٠,٤٥٢	٥٨٨,٩٥٢	٥١٦,٧١٦	٤٥٨,٤٠٤	٤٠٣,٦٦٨	٣٣٩,٣٥٥
	(١٧,١)	(١٧,١)	(١٧,٨)	(١٤,٢)	(١٤,٠)	(١٢,٧)	(١٣,٦)	(١٩,٠)	(١٣,٨)
المعروض النقدي (M١) <sup>٣/</sup>	١٤٤,٥٩٨	١٤١,٩٢٢	١٣٩,٣١٠	١٢٣,٥٩٢	١٢٠,٢١٥	١٠٠,١٠٨	٨٣,٤٢٧	٧٣,٣٢٢	٦١,٤٦٧
	(٢٠,٣)	(٢١,٠)	(٢٠,٥)	(١٩,٦)	(٢٠,١)	(٢٠,٠)	(١٣,٨)	(١٩,٣)	(١١,٨)
النقد المتداول خارج الجهاز المصرفي	٩٤,٠٧٢	٩٢,٢٤٤	٩١,٣٢٧	٨٣,٣٢٢	٨٠,٥٥٢	٦٩,٧٠٣	٥٨,٧٨٤	٥٢,٧٦٢	٤٤,٧٢٤
الودائع الجارية بالعملة المحلية	٥٠,٥٢٦	٤٩,٦٧٨	٤٧,٩٨٣	٤٠,٢٦٠	٣٩,٦٦٣	٣٠,٤٠٥	٢٤,٦٤٣	٢٠,٥٦٠	١٦,٧٤٣
أشبهه نقود	٥٤٥,١٦٤	٥٣٩,٩٧٨	٥٣٧,٥٩٩	٤٨٦,٨٦٠	٤٦٨,٧٣٧	٤١٦,٦٠٨	٣٧٤,٩٧٧	٣٣٠,٣٤٦	٢٧٧,٨٨٨
	(١٦,٣)	(١٦,١)	(١٧,٢)	(١٢,٩)	(١٢,٥)	(١١,١)	(١٣,٥)	(١٨,٩)	(١٤,٣)
الودائع غير الجارية بالعملة المحلية	٣٩١,٢٣٥	٣٨٤,٠٠٤	٣٨٢,٦٤٠	٣٤٠,٦٢٢	٣٢٥,٤٧٠	٢٩١,٧٣٢	٢٤٤,٠٠٠	٢١٧,٥٣٨	١٩٨,٦٣٨
الودائع الجارية بالعملة الأجنبية	٢٣,٤٣١	٢٥,٠٣٠	٢٥,٥٦٦	٢٢,١٨٩	٢١,٥٤٦	١٨,٩٨٤	١٨,٨٣٠	١٣,٥٩٠	٩,١١٩
الودائع غير الجارية بالعملة الأجنبية	١٣٠,٤٩٨	١٣٠,٩٤٤	١٢٩,٣٩٣	١٢٣,٥٤٩	١٢١,٧٢١	١٠٥,٨٩٢	١١٢,١٤٧	٩٩,٢١٨	٧٠,١٣١

المصدر : البنك المركزي المصري.

( ) معدل النمو عن الفترة المقابلة في العام السابق.

\* بيانات مبدئية.

١/ يشمل المطلوبات من قطاع الأعمال الخاص والقطاع العائلي.

٢/ تشمل حسابات رأس المال ، صافي الأصول والخصوم غير المبوبة ، صافي المديونية والدائنية بين البنوك.

٣/ بخلاف الشيكات و الحوالات تحت التحصيل.

جدول (٢٤) : المسح المصرفي لأهم إجماليات السيولة المحلية (تابع)  
(ملاحظات)  
(أكتوبر ٢٠٠٧)

* أكتوبر-٠٧	سبتمبر-٠٧	أغسطس-٠٧	مارس-٠٧	أكتوبر-٠٦	أكتوبر-٠٥	أكتوبر-٠٤	أكتوبر-٠٣	أكتوبر-٠٢	
٣٩.٧١٦	٣٨.٢٢٨	٣٧.٩١٤	٣٤.٩٦٧	٢٨.٠٥٢	١٨.٤٨٥	٨.٦٨٨	٥.١٠١	٤.٢٠٤	صافي الأصول الأجنبية (مليون دولار) <sup>١٤</sup>
١٨.٨١٣	١٧.٨٣٩	١٨.٠٣٣	١٤.٥١٤	١٢.٢٨٥	٨.٦٧٠	١.٣٦٥	١.٥٢٧	٢.٢٦٩	صافي الأصول الأجنبية لدى البنك المركزي
٥١.٣٤٨	٤٩.٦٤١	٤٩.١٤٦	٤٦.٣٥٣	٣٩.٧١٦	٣٠.٥٨٢	٢١.٥٨٧	١٧.٥٦٠	١٥.٢٦٨	صافي الإحتياطيات الدولية
٣٠.٩٢١	٢٩.٨٨١	٢٩.٦٦٥	٢٦.٣٥٠	٢٤.٤٨٧	٢١.٢١٠	١٤.٧٨٥	١٤.٥٢٩	١٤.١١٧	البنك المركزي (إجمالي)
٢٠.٩٠٣	٢٠.٣٨٩	١٩.٨٨١	٢٠.٤٥٣	١٥.٧٦٧	٩.٨١٥	٧.٣٢٣	٣.٥٧٤	١.٩٣٦	البنوك (صافي)
٢٦.٧١٥	٢٥.٠٢٩	٢٣.٩٧٤	٢٣.٨٦٧	١٨.٦٩٦	١٣.١٨٣	١٠.٤٩٠	٧.٣٨٢	٦.٠٤٩	أصول أجنبية
٥.٨١٢	٤.٦٣٩	٤.٠٩٣	٣.٤١٤	٢.٩٢٩	٣.٣٦٧	٣.١٦٧	٣.٨٠٧	٤.١١٣	خصوم أجنبية
									<b>نسبة إلى رصيد أول المدة<sup>١٥</sup></b>
٠,٢%	-٠,٥%	-٠,٧%	١١,٧%	٤,٩%	٥,١%	٢,١%	١,٥%	٠,٧%	صافي الأصول الأجنبية
٣,٩%	٣,٤%	٢,٨%	-٢,٨%	٠,٢%	-٠,٥%	٣,٤%	٣,٥%	٢,٦%	صافي الأصول المحلية
٢,٠%	١,٦%	١,٢%	٢,٦%	٢,٠%	٢,١%	١,٣%	١,٦%	٠,٥%	المعرض النقدي M1
٢,١%	١,٣%	٠,٩%	٦,٤%	٣,٢%	٢,٥%	٤,١%	٣,٥%	٢,٧%	أشباه النقود
٢٢,٣	٢٢,٩	٢٢,٩	٢٤,٠	٢٤,٣	٢٤,٢	٢٨,٦	٢٧,٩	٢٣,٤	معدل الدولار في إجمالي السيولة (%) <sup>١٦</sup>
٤,٧٨	٤,٧٩	٤,٦٨	٤,٨٣	٤,٦٥	--	٣,٤١	٣,٨١	٤,٣١	المضاعف النقدي (في السيولة) <sup>١٧</sup>
١,٢٣	١,٢٤	١,٢٥	١,٢٠	١,٢٤	١,٢٠	١,١٧	١,٢٠	١,٢٣	معدل دوران النقود (في السيولة) <sup>١٨</sup>
١٧,١	١٧,١	١٧,٨	١٤,٢	١٤,٠	١٢,٧	١٣,٦	١٩,٠	١٣,٨	معدل النمو السنوي لإجمالي السيولة المحلية
١٣,٣	١٤,١	١٤,٥	١١,٤	٨,٨	٥,٩	٣,٤	٨,٠	٧,٨ <sup>١٩</sup>	معدل النمو السنوي في الإقراض لقطاع الأعمال الخاص
٥,٥٣٨	٥,٦٢٦	٥,٦٤٨	٥,٦٩٢	٥,٧٣٠	٥,٧٥١	٦,٢٣٤	٦,١٤٤	٤,٦٣٣	سعر صرف الدولار بالجنيه <sup>١١٠</sup>

المصدر : البنك المركزي المصري.

\* بيانات مبدئية.

٤/ صافي الأصول الأجنبية تساوي صافي الأصول الأجنبية لدى البنك المركزي بالإضافة إلى البنوك (صافي).

٥/ تعكس الزيادة السنوية في قيمة الإجماليات النقدية المختارة كنسبة من إجمالي السيولة (M٢) في بداية العام المالي. ويهدف هذا المؤشر إلى التعرف على مصادر نمو السيولة المحلية خلال العام المالي محل الدراسة.

٦/ يمثل نسبة الودائع الجارية بالعملة الأجنبية والودائع غير الجارية إلى إجمالي السيولة المحلية. لا يتضمن كل من ودائع غير المقيمين (جزء من صافي الأصول الأجنبية) والودائع الحكومية.

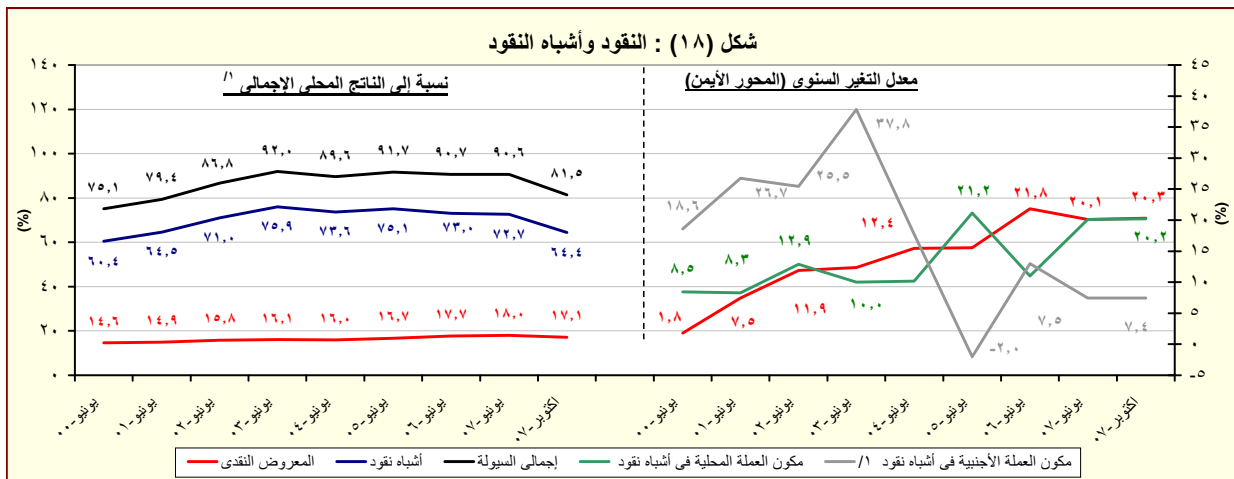
٧/ إجمالي السيولة (M٢) / نقود الإحتياط.

٨/ الناتج المحلي / إجمالي السيولة المحلية (M٢).

٩/ تشمل المطلوبات من قطاع الأعمال الخاص والقطاع العائلي.

١٠/ أسعار الصرف بدءاً من يناير ٢٠٠٣ تعكس أسعار الشراء فقط، علماً بأنه قبل هذا التاريخ كان سعر الصرف يعكس متوسط أسعار البيع والشراء.

شكل (١٨) : النقود وأشباه النقود



المصدر : البنك المركزي المصري.

١/ قامت وزارة التنمية الاقتصادية بنشر بيانات الناتج المحلي المبدئية لعام ٢٠٠٧/٢٠٠٦ حيث ارتفع قيمة الناتج المحلي بسعر السوق إلى ٧٣١,٢ مليار جنيه مقابل ٦١٧,٧ مليار جنيه في عام ٢٠٠٦/٢٠٠٥.

٢/ تشمل الودائع الجارية وغير الجارية بالعملة الأجنبية.