

جدول (١٠) القطاع الحكومي : ملخص المعاملات الرئيسية للموازنة العامة ^{١/١}

(مليون جنيه)

الموازنة		قطاعات					
٢٠٠٨/٢٠٠٧	٢٠٠٣/٢٠٠٢	٢٠٠٤/٢٠٠٣	٢٠٠٥/٢٠٠٤	٢٠٠٦/٢٠٠٥	٢٠٠٧/٢٠٠٦	٢٠٠٧/٢٠٠٦	٢٠٠٨/٢٠٠٧
يوليو-أكتوبر	يوليو-أكتوبر	يوليو-أكتوبر	يوليو-أكتوبر	يوليو-أكتوبر	يوليو-أكتوبر	يوليو-أكتوبر	يوليو-أكتوبر
١٨٧,٢٣٩	٨٩,١٥٠	١٠١,٨٨٠	١١٠,٨٦٤	١٥١,٢٦٦	١٨٠,٢١٥	٤٨,١٥٢	٤٠,٢٩٠
الإيرادات الضريبية	٥٥,٧٢٢	٦٧,١٤٧	٧٥,٧٥٩	٩٧,٧٧٨	١١٤,٣٢٦	٢٣,٢٢٢	٢٧,٣٠٨
الضريبة على الدخل	٢٠,٧٨٩	٢٧,٢٧٧	٣١,٥٧١	٤٨,٢٦٨	٥٨,٥٣٥	٩,٤٥٨	٩,٨٠٦
الضرائب على الممتلكات	٧٨٤	٧٨٥	١,٠٣٤	١,٢١٤	١,٧٨٨	٥١٢	٥٠٣
الضرائب على السلع والخدمات	٢٣,١١٦	٢٦,٥٥٢	٣١,٤٣٠	٣٤,٦٩٩	٣٩,٤٣٦	٩,٨١٢	١٢,٩٣٠
الضرائب على التجارة الدولية (الجمارك)	٨,٢٣٨	٩,٢٢٣	٧,٧٤٤	٩,٦٥٤	١٠,٣٧٠	٣,٠٦٣	٣,٦٨٥
ضرائب أخرى	٢,٧٩٤	٣,٣١١	٣,٩٧٩	٣,٩٤٤	٤,١٩٨	٣٧٧	٣٨٥
المنح	٣,٢٩٠	٥,٠٥٣	٢,٨٥٣	٢,٣٧٩	٣,٨٨٦	٤٥,٦	٦٦٢
إيرادات أخرى	٣٠,١٣٨	٢٩,٦٨٠	٣٢,٢٥٢	٥١,٤٠٨	٦٢,٠٠٣	٢٤,٨٨٥	١٢,٣٢٠
عوائد الملكية	١٣,٧٦٤	١٤,٨٤٩	١٧,٧٥٨	٣٦,٣٧٣	٤٥,١١٠	٢١,١٢١	٨,٠٠٥
حصولية بيع السلع والخدمات	٦,٣٧٠	٧,٧٥١	٧,١٩٧	٧,٨٩١	٩,٧٧٦	١,٣٢٩	١,٤٦٩
أخرى ^٢	١,٠٠٠	٧,٠٨٠	٧,٢٩٧	٦,٨٤٥	٧,١١٧	٢,٤٣٥	٢,٨٤٥
إجمالي المصروفات ^٣	١٢٧,٣٢٠	١٤٥,٩٨٨	١٦١,٦١١	٢٠٧,٨١١	٢٢٢,٠٢٩	٤٨,٧٩١	٦٢,٤٣٤
الأجور وتعويضات العاملين	٣٣,٨١٦	٣٧,٢٦٦	٤١,٥٤٦	٤٦,٧١٩	٥٢,١٥٣	١٧,١٧٩	١٩,٧٦٠
شراء السلع والخدمات	٨,٥٤٢	٩,٣٣٦	١٢,٦١٣	١٤,٤٢٩	١٧,٠٢٨	٣,٣٥٣	٣,٦٢٠
القوائد	٢٥,٨٤٨	٣٠,٧٠٠	٣٢,٧٨٠	٣٦,٨١٤	٤٧,٧٠٠	١٢,٨٩٦	١٣,٨٦٣
الدعم والمنح والمزايا الاجتماعية	٢,٠٥٠	٢,٤٧٥	٢,٩٧٠	٦,٨٩٧	٥٨,٤٤٢	٦,٧٧٨	١٢,٤١١
المصروفات الأخرى	١٨,٣١٣	٢١,٠٨٤	٢١,٦٩٢	١٩,٧٤٠	٢١,٢٠٨	٥,٥٠٣	٧,٠٢٥
شراء أصول غير مالية (الاستثمارات)	٢,٠٢٥	٢٢,٨٥١	٢٣,٢٧٤	٢١,٢١٢	٢٥,٤٩٨	٣,٠٨٣	٥,٧٥٦
العجز النقدي ^٤	٣٨,١٧٠	٤٤,١٠٨	٥٠,٧٤٧	٥٦,٥٤٥	٤١,٨١٥	٦٣٩	٢٢,٤٤٤
صافي حيازة الأصول المالية	٥,٣٨٥	١,٧٧٠	٨٩٦	٦,١٦٠	١٢,٨٨٣	٣,١٨٧	١٧٨
العجز الكلي	٤٣,٥٥٥	٤٥,٨٧٨	٥١,٦٤٣	٥٠,٣٨٥	٥٤,٦٩٧	٣,٨٢٥	٢١,٩٦٦
ملاحظات							
٦,٩	١٠,٤	٩,٥	٩,٦	٨,٢	٧,٥	٠,٥	٢,٦
٠,٨	٤,٢	٣,١	٣,٥	٢,٢	١,٠	١,٢	١,٠
٢٢,١	٢١,٤	٢١,٠	٢٠,٦	٢٤,٥	٢٤,٦	٦,٦	٤,٨
٢٨,٨	٣٠,٥	٣٠,١	٣٠,٠	٣٣,٦	٣٠,٤	٦,٧	٧,٤

المصدر: وزارة المالية.

١/ تم إعادة تويب قطاعات الموازنة العامة لتتفق مع معايير صندوق النقد الدولي والمعروفة بـ GFSM ٢٠٠١ (على أساس نقدي).

٢/ يشمل قطاع موازنة الحكومة المركزية والمحليات، والهيئات الخدمية العامة.

٣/ شهد عام ٢٠٠٥/٢٠٠٦ إيرادات استثنائية بقيمة ٦,٩ مليار جنيه من البيع الأجل للترول ٥,١ مليار جنيه من بيع ٢٠% من المصروفات للاتصالات و٢ مليار جنيه من بيع حصة بنك الإسكندرية في الشركات الأخرى. بالنسبة لعام ٢٠٠٦/٢٠٠٧ فقد شهد إيرادات استثنائية بقيمة ١٥,٢ مليار جنيه من بيع الرخصة الثالثة للمحمول إلى مستثمر أجنبي وإيرادات استثنائية من الضرائب على الدخل بقيمة ٣,١ مليار جنيه نتيجة إعادة تقييم أصول المصروفات للاتصالات (لم تزد). هذه الإيرادات إلى تحسن قيمة العجز الكلي لأنه تم خصمها من حيازة الأصول المالية). وأخيراً، شهدت الفترة يوليو-أكتوبر ٢٠٠٧/٢٠٠٨ إيرادات استثنائية بقيمة ٢,٦ مليار جنيه من بيع رخصة الجيل الثالث لشركات المحمول.

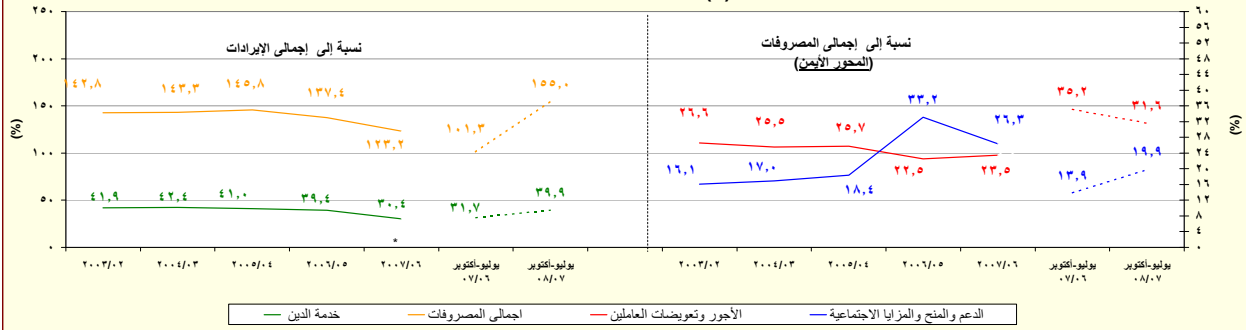
٤/ تتضمن العائدات والتحويلات الاختيارية وإيرادات متنوعة.

٥/ شهد عام ٢٠٠٧/٢٠٠٦ مصروفات استثنائية بقيمة ٥,٧ مليار جنيه من تسوية الدين المتعثر مع بنك القاهرة و٢ مليار جنيه تم تفكيها على الاستثمارات الإضافية في الميرة والصرف.

٦/ العجز الكلي مطروح منه صافي حيازة الأصول المالية.

٧/ قامت وزارة التنمية الاقتصادية بنشر بيانات الناتج المحلي المبدئية لعام ٢٠٠٧/٢٠٠٦ حيث ارتفع قيمة الناتج المحلي بسعر السوق إلى ٧٣١,٢ مليار جنيه مقابل ٦١٧,٧ مليار جنيه في عام ٢٠٠٦/٢٠٠٥.

شكل (٩): مؤشرات مختارة لتحليل الموازنة



المصدر: وزارة المالية.

١/ تشمل القوائد والأساط المتفرقة (دينون متأخرات).

جدول (١٠) القطاع الحكومي : ملخص المعاملات الرئيسية للموازنة العامة ^{١/} (تابع)

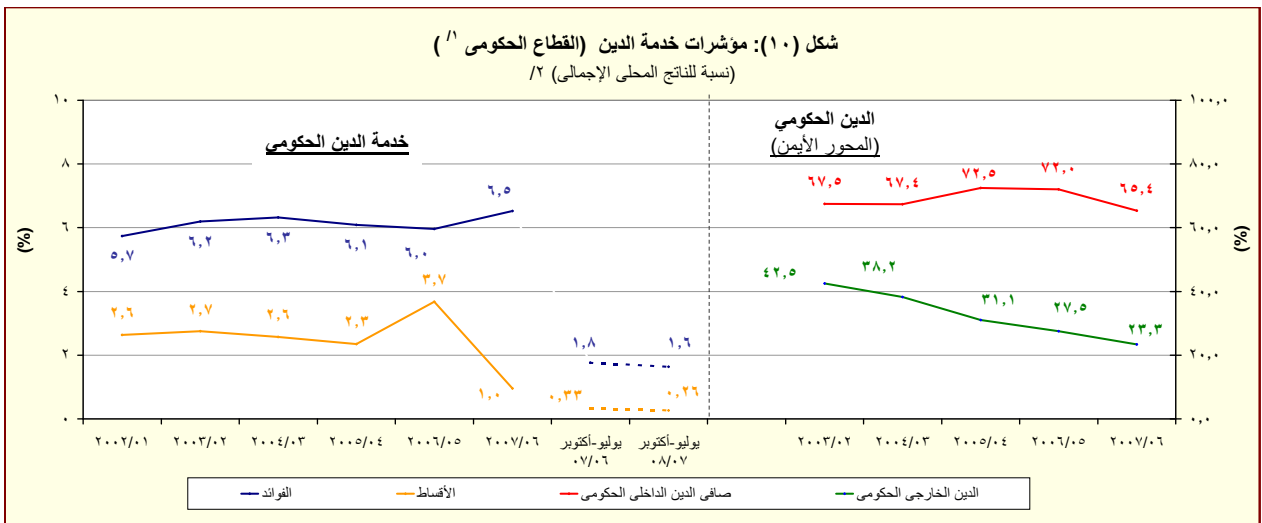
(مليون جنيه)

موازنة		فعليات				
٢٠٠٨/٢٠٠٧	٢٠٠٣/٢٠٠٢	٢٠٠٤/٢٠٠٣	٢٠٠٥/٢٠٠٤	٢٠٠٦/٢٠٠٥	٢٠٠٧/٢٠٠٦	٢٠٠٨/٢٠٠٧
٥٨,٧٦٩	٤٣,٥٥٥	٤٥,٨٧٨	٥١,٦٤٣	٥٠,٣٨٥	٥٤,٦٩٧	١٦,٩٦٩
١,٠٠٠	٣٦	١٥	١,٠١٢	١٢٦	١٧٢	١٥
٥٧,٧٦٩	٤٣,٥١٩	٤٥,٨٦٣	٥٠,٦٣١	٥٠,٢٥٩	٥٤,٥٢٥	١٦,٩٥٤
٥٨,٩١٦	٤١,٥٢١	٤٥,٨٣٨	٥٩,٣٢٦	٥٨,٠٢٢	٣٦,٨٦٧	٢١,٥١٩
٥٦,١٠٢	٣٥,٩٤٢	٤٥,٣٣٤	٦٣,٥٦٩	٥٤,٣٨١	٣٣,٢٨٦	١٣,٧٨٧
١٣,٤٤٢	١٧,١٣٠	٢٤,١٣٨	٣٣,٧٥٠	٣٦,٧٥٠	٥٤,٢١٢	٤
٤٢,٦٦٠	١٨,٨١٢	٢١,١٩٦	٢٩,٨١٩	١٧,٦٣١	٢٠,٩٢٦	١٣,٧٨٣
٢,٨١٤	٥,٥٧٩	٥٠٤	٤,٢٤٣-	٣,٦٤١	٣,٥٨١	٧,٧٣٢
٠,٠	٣,١٠٣-	٢,٧٣٤-	٢,٤٧٧-	١,٧٧٧-	٦٩٣-	٧-
١,٤٤٧-	٢,٥٨٤	٢,٦٥٣	١,٨٧٦	٤٨٩-	١٩,٩٢٢	١,٢٥٩
٠,٠	١٢,٧٤٠	١,٤٨٦	٣,٩٣٥-	٣١١-	٤٣٢-	١,٢٢٧-
٠,٠	٨١٧-	٢٦٦-	٣,٠٨٤-	٧٠٩-	١,١٦٨-	٥١٨-
٠,٠	٩,٤٠٦-	١,١١٤-	١,٠٧٥-	٤,٤٧٧-	٢٩	٤,٠٧٢-

المصدر: وزارة المالية

١/ تم إعداد البيانات لتتفق مع معايير صندوق النقد الدولي والمعروفة بـ GFS ٢٠٠١ (على أساس نقدي).

شكل (١٠): مؤشرات خدمة الدين (القطاع الحكومي ^{١/})
(نسبة للناتج المحلي الإجمالي) / ٢



المصدر: وزارة المالية والبنك المركزي المصري

١/ يشمل قطاع موازنة الحكومة المركزية والمحليات، والهيئات الخدمية العامة.

٢/ قامت وزارة التنمية الاقتصادية بنشر بيانات الناتج المحلي للمدينة لعام ٢٠٠٧/٢٠٠٦ حيث ارتفع قيمة الناتج المحلي بسعر السوق إلى ٧٣١,٢ مليار جنيه مقابل ٦١٧,٧ مليار جنيه في عام ٢٠٠٦/٢٠٠٥.