

القسم الأول: نظرة عامة على الأداء الإقتصادي والمالي (تابع)

ربع سنوي	سنوي				
	يونيو-٢٠٠٢	يونيو-٢٠٠٣	يونيو-٢٠٠٤	يونيو-٢٠٠٥	يونيو-٢٠٠٦
هـ. ملخص الدين العام المحلي					
(بالمليون جنيه، رصيد نهاية الفترة) ^{١/١}					
٦٠٧.٣٣٠	٥٧٧.٣٥٥	٥٦٦.٤٩٨	٥٦٠.١٥٨	٥٩١.٠٠١	٥٥٤.٨٣٧
(٨.٤)				(٦.٥)	(٢.٠)
١١٥.٣٦٨	١٠٤.٢٢٦	١٠٨.٦٧٨	١١٠.١٩٧	١١٢.٨٢٩	١٠٩.٩٤٨
(٤.٧)				(٢.٦)	(٢٨.٣)
٤٩١.٩٦٢	٤٧٣.١٢٩	٤٥٧.٨٢٠	٤٤٩.٩٦١	٤٧٨.١٧٢	٤٤٤.٨٨٩
(٩.٣)				(٧.٥)	(١٣.٩)
٥٠٣.٣٤٦	٤٦٦.٤٣٢	٤٥٦.٣٢٧	٤٥٣.٠٢٢	٤٨٦.٢٤١	٤٤٩.٤٥٦
(١١.١)				(٨.٢)	(٠.٣)
١٢٠.١٠٥	١٠٧.٥٧٤	١١٢.٢٤٥	١١٤.٨٤٧	١١٦.٩٦٤	١١٧.٢٤٧
(٤.٦)				(٠.٢)	(٣٢.٥)
٣٨٣.٢٤١	٣٥٨.٨٥٨	٣٤٤.٠٨٢	٣٣٨.١٧٥	٣٦٩.٢٧٧	٣٣٢.٢٠٩
(١٣.٣)				(١١.٢)	(١٩.٨)
٥١٣.٦٥٨	٤٧٤.٠٦٩	٤٧٧.٥٦٢	٤٧٤.٣٣٩	٤٩٣.٨٧٩	٤٧٠.٢٦٤
(٨.٢)				(٥.٠)	(٠.٣)
١٣٧.٣٧٤	١١٩.٤٩٤	١٣٤.٠١٣	١٣٦.٥٦٤	١٣٠.٦٠٥	١٣٧.٣٣٢
(٠.٦)				(٤.٩)	(٢٦.٧)
٣٧٥.٨٨٤	٣٥٤.٥٧٥	٣٤٣.٥٤٩	٣٣٧.٧٧٥	٣٦٣.٢٧٤	٣٣٢.٩٢٢
(١١.٣)				(٩.١)	(١٨.٢)
١- إجمالي الدين المحلي لأجهزة الموازنة العامة ^{١/٣}					
٣٢٣.١٤٣	٣٢٣.١٤٣	٣٢٣.١٤٣	٣٢٣.١٤٣	٣٢٣.١٤٣	٣٢٣.١٤٣
(١٨.٢)	(١٨.٠)	(١٨.٠)	(١٨.٠)	(١٩.٧)	(١٩.٢)
٧٧.٤٨٠	٧٧.٤٨٠	٧٧.٤٨٠	٧٧.٤٨٠	٧٧.٤٨٠	٧٧.٤٨٠
(٣٢.٨)	(٣٢.٨)	(٣٢.٨)	(٣٢.٨)	(٣٢.٦)	(٣٢.٦)
٢٤٥.٦٦٣	٢٤٥.٦٦٣	٢٤٥.٦٦٣	٢٤٥.٦٦٣	٢٤٥.٦٦٣	٢٤٥.٦٦٣
(١٤.٣)	(١٤.٦)	(١٤.٦)	(١٤.٣)	(١٧.٩)	(١٧.٩)
٢- إجمالي الدين المحلي للحكومة العامة ^{١/٤}					
٢٥٩.١٦٩	٢٥٩.١٦٩	٢٥٩.١٦٩	٢٥٩.١٦٩	٢٥٩.١٦٩	٢٥٩.١٦٩
(٢٠.٠)	(٢٠.٨)	(٢٠.٨)	(٢٠.٠)	(١٩.٧)	(١٩.٧)
٩٠.٢٤٣	٩٠.٢٤٣	٩٠.٢٤٣	٩٠.٢٤٣	٩٠.٢٤٣	٩٠.٢٤٣
(٣١.٧)	(٣٢.٦)	(٣٢.٦)	(٣١.٧)	(٣٢.٦)	(٣٢.٦)
١٦٨.٩٢٦	١٦٨.٩٢٦	١٦٨.٩٢٦	١٦٨.٩٢٦	١٦٨.٩٢٦	١٦٨.٩٢٦
(١٤.٥)	(١٤.٠)	(١٤.٠)	(١٤.٥)	(١٧.٩)	(١٧.٩)
٣- إجمالي الدين العام المحلي ^{١/٥}					
٢٦٩.٩٨٨	٢٦٩.٩٨٨	٢٦٩.٩٨٨	٢٦٩.٩٨٨	٢٦٩.٩٨٨	٢٦٩.٩٨٨
(١٩.٧)	(١٩.٧)	(١٩.٧)	(١٩.٧)	(١٩.٧)	(١٩.٧)
٩٧.٣١١	٩٧.٣١١	٩٧.٣١١	٩٧.٣١١	٩٧.٣١١	٩٧.٣١١
(٣٠.٩)	(٣٣.٤)	(٣٣.٤)	(٣٠.٩)	(٣٠.٩)	(٣٠.٩)
١٧٢.٦٧٧	١٧٢.٦٧٧	١٧٢.٦٧٧	١٧٢.٦٧٧	١٧٢.٦٧٧	١٧٢.٦٧٧
(١٤.٢)	(١٢.٠)	(١٢.٠)	(١٤.٢)	(١٧.٥)	(١٧.٥)
و. إجمالي الدين العام الخارجي					
(مليون دولار، رصيد نهاية الفترة)					
-	٢٨.٧٤٤	٢٨.٩٥٨	٢٨.٩٥١	٢٩.٨٩٨	٢٩.٥٩٣
-	١٨.٤٥٦	١٨.٦٢٧	١٨.٤٣٨	١٩.٤٩٢	١٨.٨٦٥
-	١٠.٢٨٨	١٠.٣٣١	١٠.٥١٣	١٠.٤٠٦	١٠.٧٢٨
ز. خدمة الدين الحكومي ^{١/٦}					
(مليون جنيه، تدفقات)					
١٢.٦٥٨	٣٦.٢٢٥	٢١.١٦١	١١.٩٩٩	٥٤.٧٢٥	٥٩.٥٥٢
١٠.٦٢٦	٣٠.٧٠٧	١٧.٢٥٧	٩.٨٧٥	٤٧.٦٣٩	٥٣.٤٤٩
٢٠.٣٢	٥٥.٥١٨	٣٩.٩٠٤	٢١.١٤٤	٧.٠٨٦	٦.٥٠٣
ملاحظات (نسبة إلى الناتج المحلي الإجمالي)					
٧١.٧%	٧٩.٠%	٧٧.٥%	٧٦.٦%	٨٠.٨%	٨٩.٨%
٥٨.١%	٦٤.٧%	٦٢.٦%	٦١.٥%	٦٥.٤%	٧٢.٠%
٥٩.٤%	٦٣.٨%	٦٢.٤%	٦٢.٠%	٦٦.٥%	٧٢.٨%
٤٥.٣%	٤٩.١%	٤٧.١%	٤٦.٢%	٥٠.٥%	٥٣.٨%
٦٠.٦%	٦٤.٨%	٦٥.٣%	٦٤.٩%	٦٧.٥%	٧٦.١%
٤٤.٤%	٤٨.٥%	٤٧.٠%	٤٦.٢%	٤٩.٧%	٥٣.٩%
--	٢٢.٤%	٢٢.٦%	٢٢.٧%	٢٣.٣%	٢٧.٥%
--	١٤.٤%	١٤.٥%	١٤.٥%	١٥.٢%	١٧.٦%

المصدر: وزارة المالية و البنك المركزي المصري.

() معدل النمو عن العام السابق.

* مبدئي.

-- بيان غير متاح.

١/ تم مراجعة بيانات الدين المحلي في ضوء قواعد التقييم المتعارف عليها دولياً. وتعكس البيانات رصيد الدين المحلي لثلاث مستويات تجميعية هي: الدين المحلي لأجهزة الموازنة العامة، الدين المحلي للمجموع العام، و الدين العام المحلي المجمع. يشمل الدين المحلي لأجهزة الموازنة العامة أرصدة الدين المستحقة على وحدات الجهاز الإداري، وحدات الإدارة المحلية، والهيئات الخدمية. ويتضمن الدين المحلي للحكومة العامة أرصدة الدين المجمع المستحق على أجهزة الموازنة العامة للدولة و بنك الإستثمار القومي و صناديق التأمين الإجتماعي. أما عن الدين العام المحلي فيشمل أرصدة الدين المحلي المجمع لكل من الحكومة العامة و الهيئات الاقتصادية.

٢/ لا يتضمن أرصدة الحساب المجمع لدى البنك المركزي المصري.

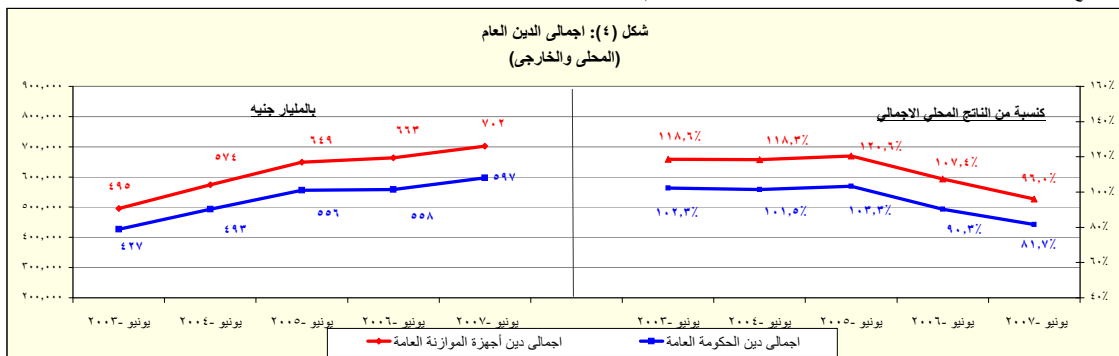
٣/ يمثل المديونية المستحقة على أجهزة الموازنة العامة (وحدات الجهاز الإداري، وحدات الإدارة المحلية، و الهيئات الخدمية).

٤/ يمثل رصيد الدين المجمع المستحق على أجهزة الموازنة العامة للدولة و بنك الإستثمار القومي و صناديق التأمين الإجتماعي و العلاقات الداخلية فيما بين القطاعات الثلاثة و التي تتمثل في إقتراض أجهزة الموازنة العامة من بنك الإستثمار القومي، سندات وزارة المالية لدى صناديق التأمين الإجتماعي و بنك الإستثمار القومي، سندات التأمين الإجتماعي و أخيراً إقتراض بنك الإستثمار القومي من صناديق التأمين الإجتماعي.

٥/ يمثل رصيد الدين المجمع المستحق على الحكومة العامة و الهيئات الاقتصادية بعد إستبعاد إقتراض الهيئات الاقتصادية من بنك الإستثمار القومي، وإقتراض أجهزة الموازنة من الهيئات الاقتصادية.

٦/ ودائع الحكومة العامة و الهيئات الاقتصادية بعد إستبعاد ودائع صناديق التأمين الإجتماعي وإقتراض قطاع الموازنة من الهيئات الاقتصادية.

٧/ البيان الربع سنوي لخدمة الدين الحكومي يعكس التدفقات التراكمية لخدمة الدين منذ بداية العام المالي ٢٠٠٦/٢٠٠٧.



المصدر: وزارة المالية - البنك المركزي المصري.